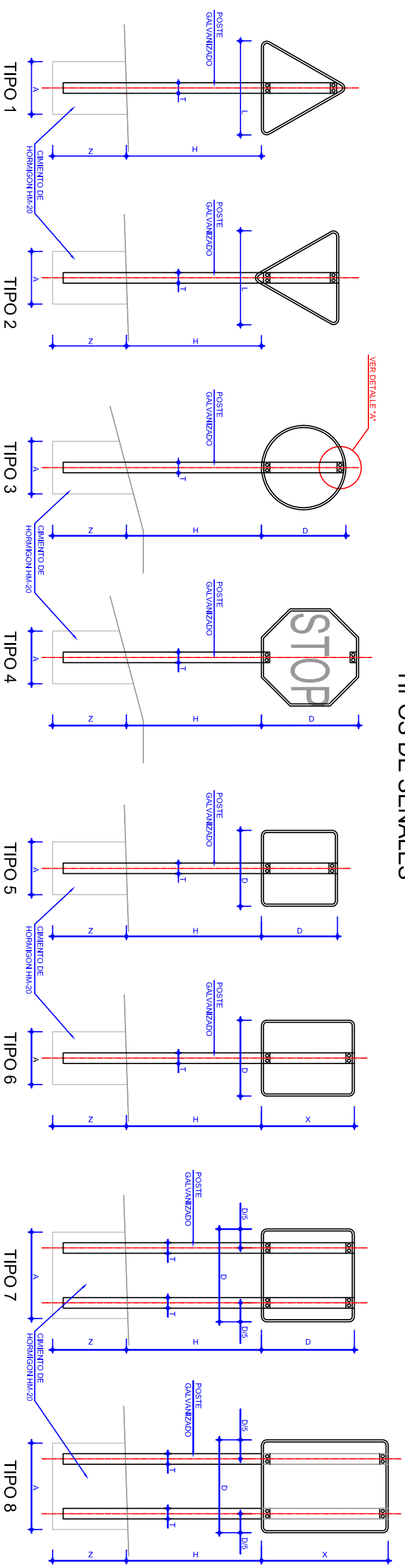
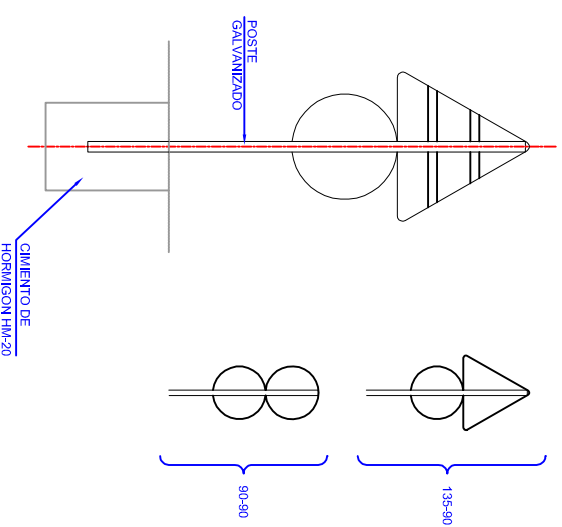


TIPOS DE SEÑALES

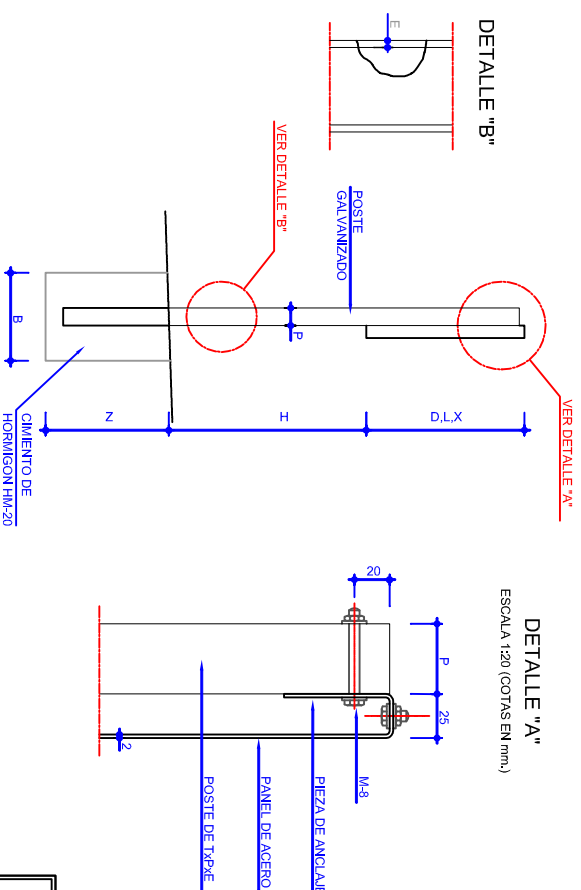


SERIE	SERIE A							SERIE B						SERIE C					
	SEÑAL TIPO	1	3	4	5	6	7	1	2	3	4	5	6	1	2	3	4	5	6
AL.TURA=Hm	2,00	2,00	2,00	2,00	2,00	2,00	2,00	1,80	1,80	1,80	1,80	1,80	1,50	1,50	1,50	1,50	1,50	1,50	1,50
T	120	100	120	100	120	100	120	100	100	100	100	120	80	80	80	80	80	80	80
P	60	60	60	60	80	80	60	60	50	50	50	60	40	40	40	40	40	40	40
E	3	3	3	3	4	3	3	3	3	3	3	3	2	2	2	2	2	2	3
A	0,85	0,75	0,80	0,70	0,85	1,35	1,10	0,70	0,80	0,55	0,80	0,70	0,40	0,40	0,45	0,55	0,40	0,85	
B	0,50	0,50	0,50	0,40	0,50	0,80	0,80	0,40	0,50	0,40	0,40	0,40	0,40	0,40	0,40	0,40	0,40	0,40	
Z	0,80	0,80	0,80	0,80	1,00	0,70	0,90	0,70	0,70	0,70	0,70	0,80	0,80	0,80	0,50	0,60	0,60	0,80	

POSTE DE DOS SEÑALES



ALZADO LATERAL



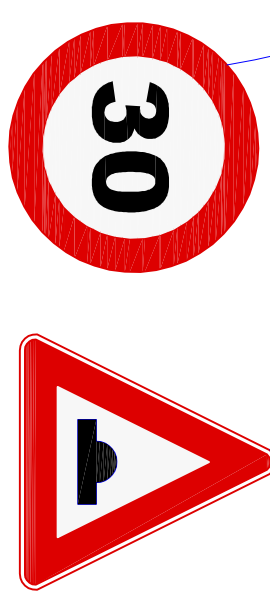
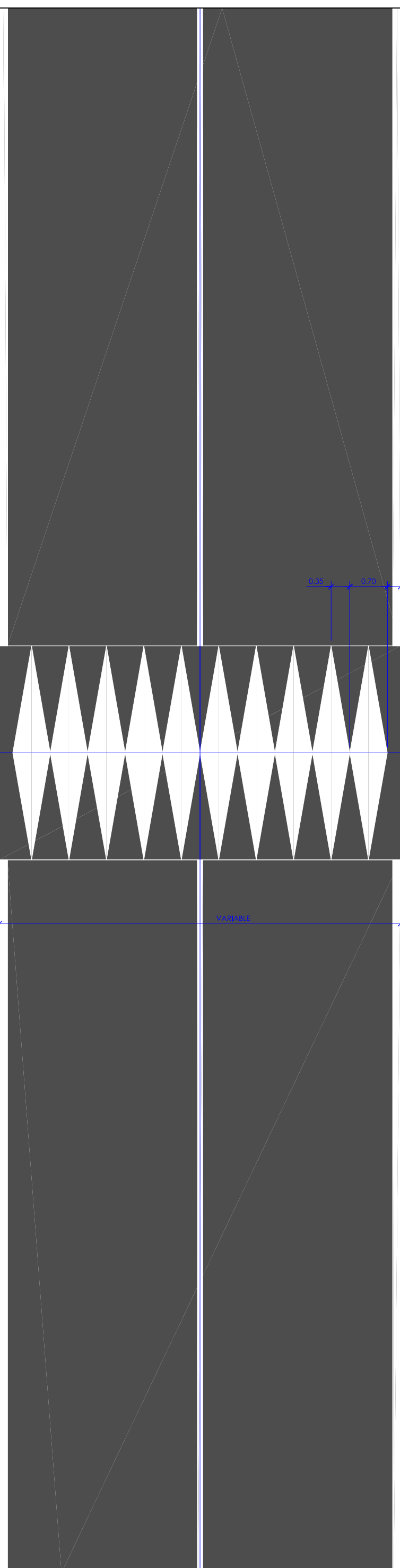
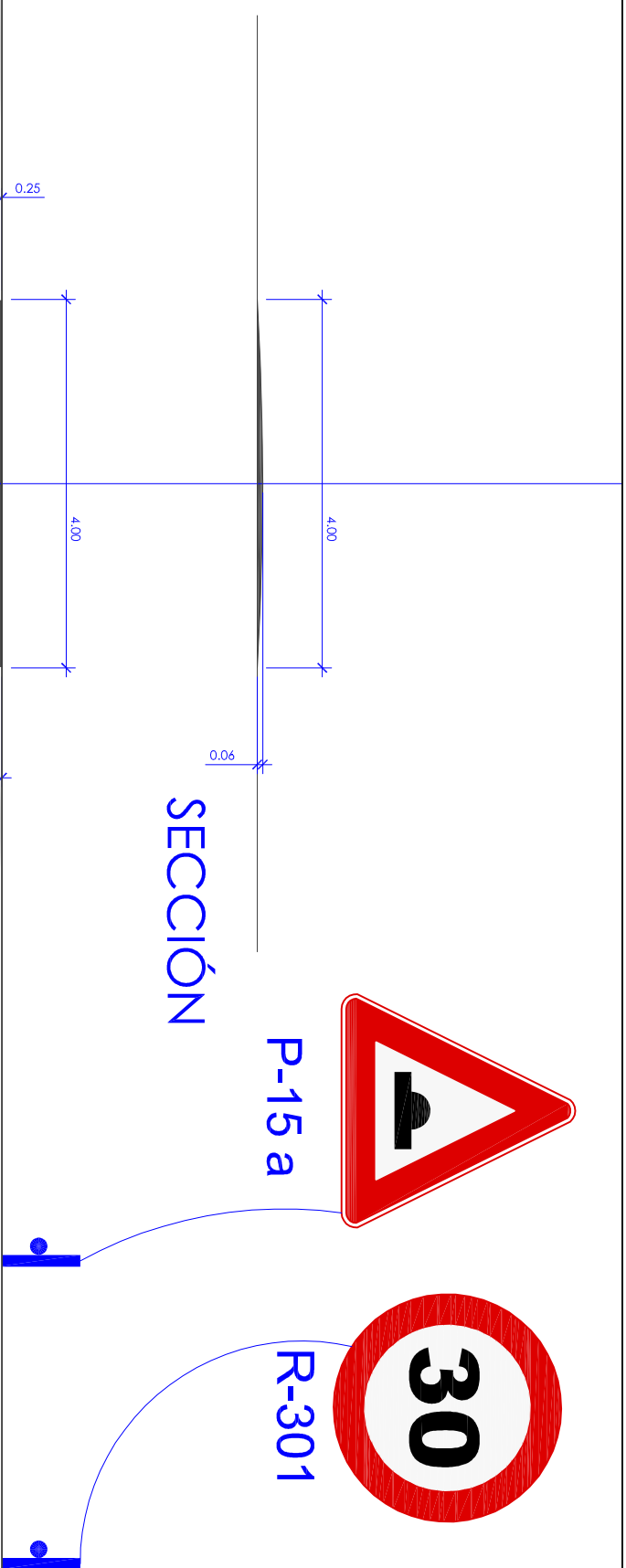
TAMAÑO DE LAS SEÑALES

TIPO DE SEÑAL	1 Y 2	3	4	5 Y 7	6 Y 8
SERIE A AUTOPISTA AUTOVIA VIA RAPIDA					
SERIE B CARRETERA CONVENCIONAL CON ARCENES					
SERIE C CARRETERA CONVENCIONAL SIN ARCENES					

NOTAS:

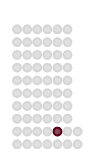
- 1.- LAS CARACTERÍSTICAS DE LAS SEÑALES (COLOR, DIMENSIONES, ALCEDARIO, ETC.), SEGUN LAS NORMAS 8, 11, C, DEL MINISTERIO DE FOMENTO.
- 2.- LAS SEÑALES INFORMATIVAS SE SITUARAN DE TAL MODO QUE LA CARA DEL TEXTO SE ORIENTE HACIA EL TRAFICO, FORMANDO EN PLANTA EL PANEL UN ANGULO DE 5-10° CON LA NORMAL DEL EJE.

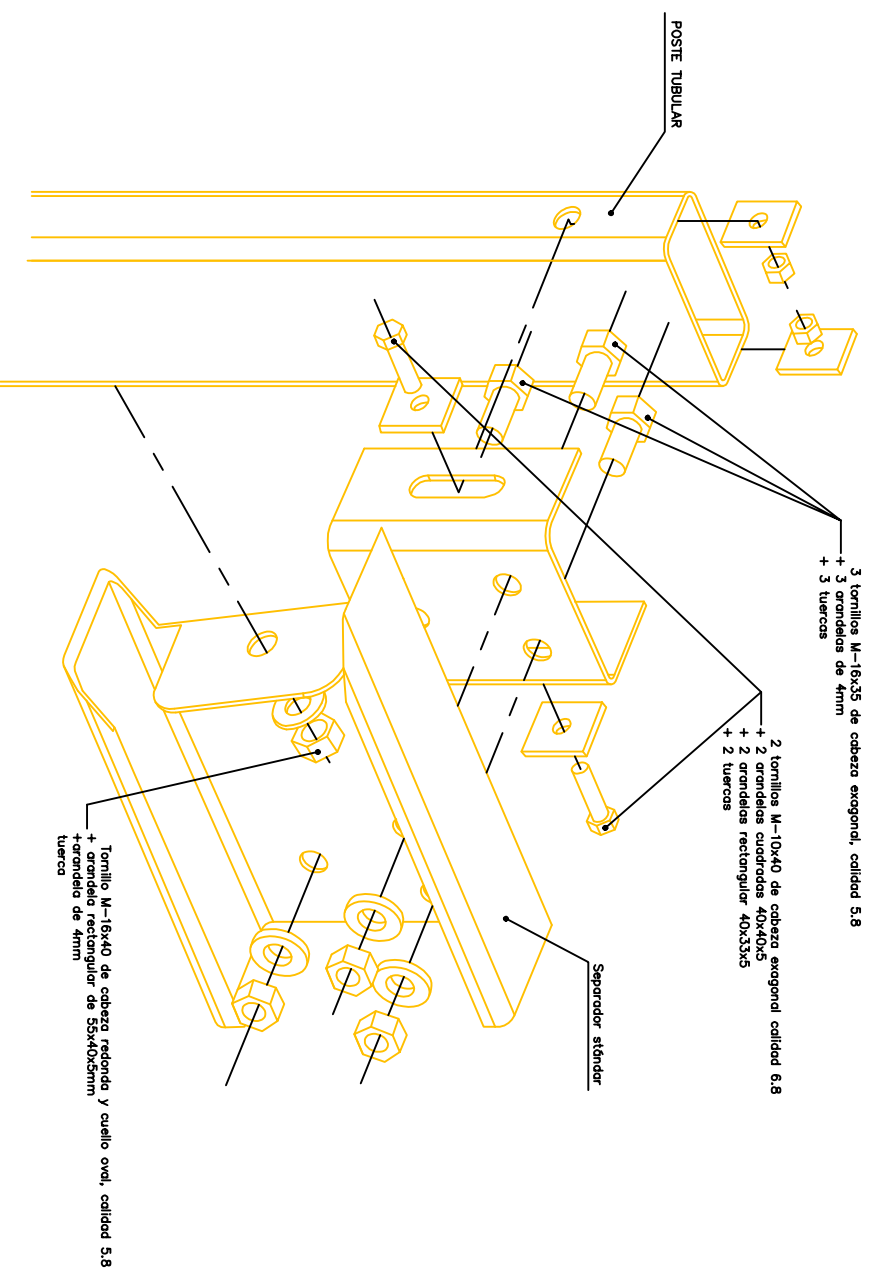
<p>DEPUTACION PONTEVEDRA Movilidad</p>	PROYECTO DE:	<p>MELLORA DA SEGURIDADE VIAL NA E.P. 7102 SERRAPIO - PORTELA, DO P.K. 0+000 Ó P.K. 1+920 (CERDEDO-COTOBADE)</p>
	PROMOTOR:	
PLANO DE:	DEPUTACIÓN PONTEVEDRA	PLANO Nº:
DETALLES SINIALIZACIÓN	O ENXENEIRO AUTOR DO PROYECTO	ESCALA:
	O XEFE DOS SERVIZOS TÉCNICOS DE MOBILIDADE	DATA:
	Fdo: JAIÑE DAVID RUIBAL DE SOLA	MAIO 2017
	Fdo: FRANCISCO ALONSO FERNÁNDEZ	



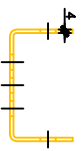
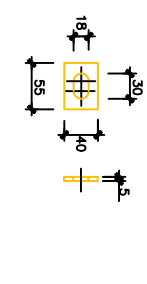
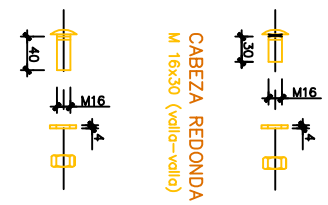
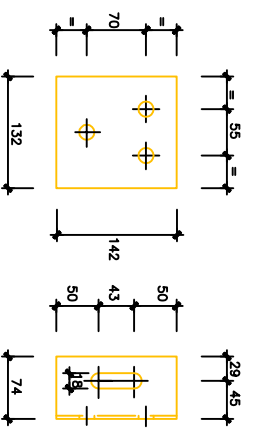
R-301

P-15 a

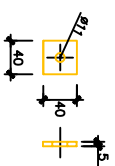
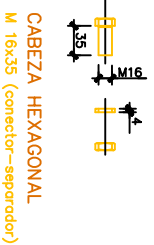
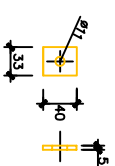
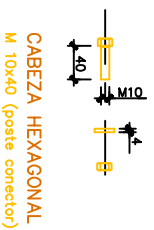
 DEPUTACIÓN PONTEVEDRA Mobilidade		PROXECTO DE: MELLORA DA SEGURIDADE VIAL NA E.P. 7102 SERRAPIO - PORTELA, DO P.K. 0+000 Ó P.K. 1+920 (CERDEDO-COTOBADE)	
PROMOTOR: DEPUTACIÓN PONTEVEDRA	O ENXENEIRO AUTOR DO PROXECTO Fdo: JAIME DAVID RUIBAL DE SOLA	O XEFE DOS SERVIZOS TÉCNICOS DE MOBILIDADE Fdo: FRANCISCO ALONSO FERNÁNDEZ	PLANO Nº: 6.2
PLANO DE: DESEÑO RFVV			ESCALA: 1/75
			DATA: MAIO 2017



BARRERA METALICA SIMPLE BMSNA4/T
POSTE TUBULAR DETALLE DE MONTAJE
SIN ESCALA

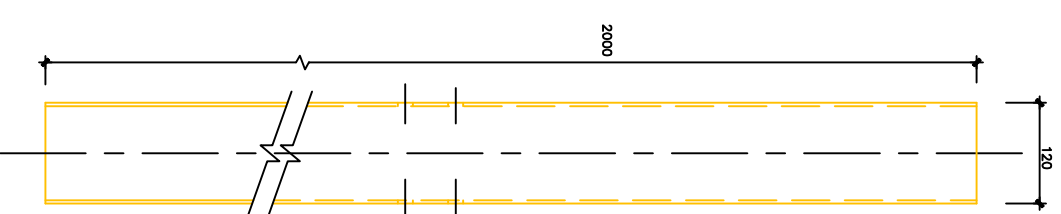


CONECTOR
SIN ESCALA
(cotas en mm)

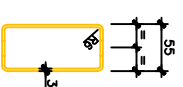
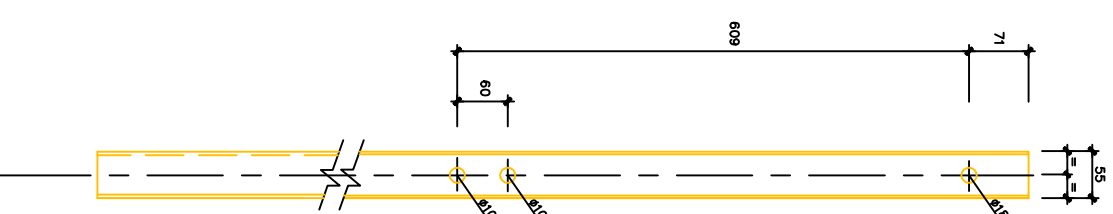


TORNILLERIA
SIN ESCALA
(cotas en mm)

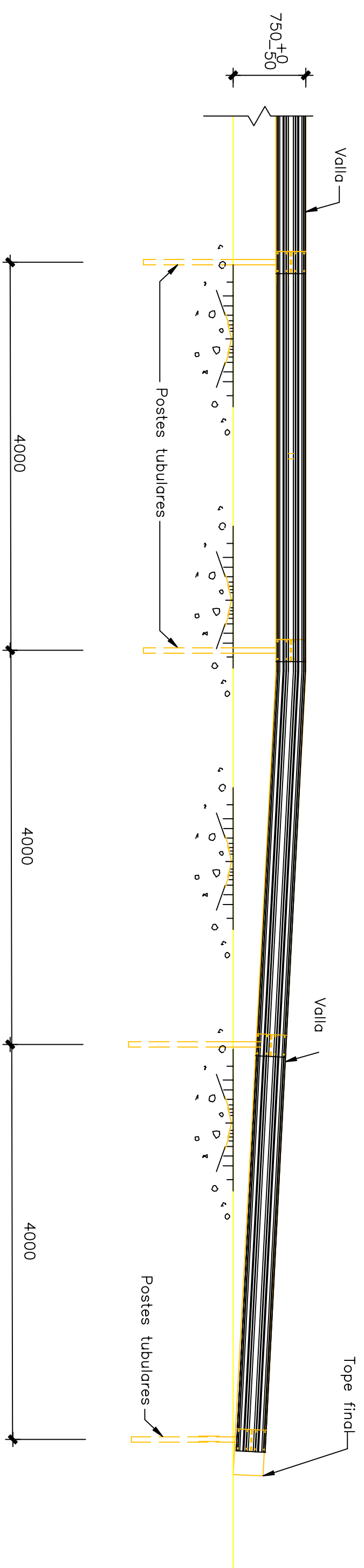
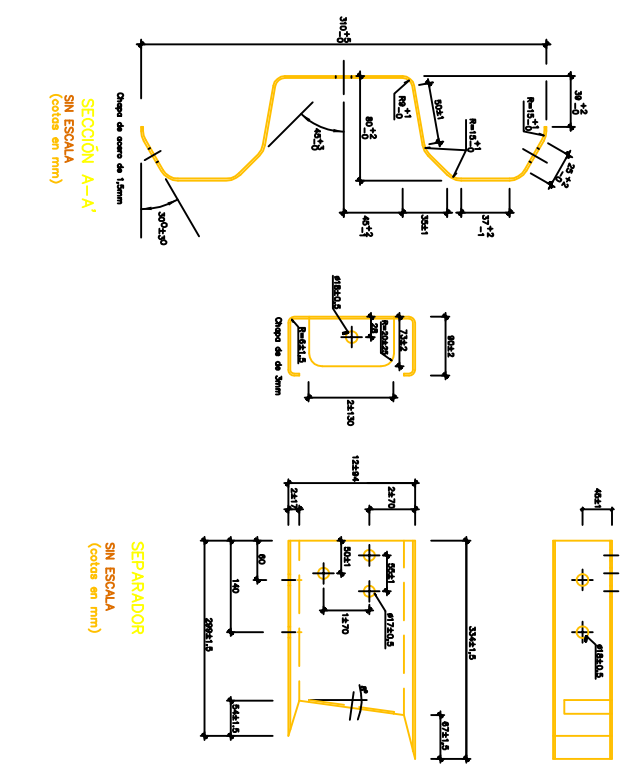
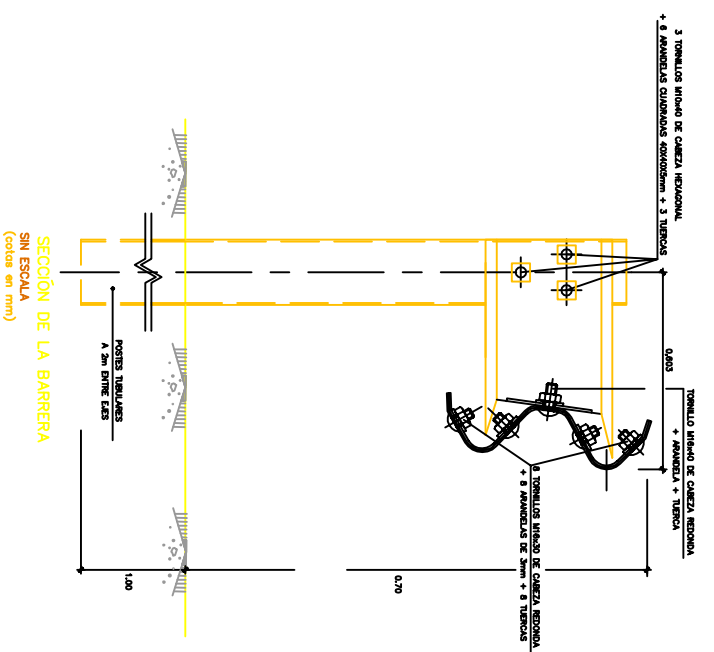
SIN ESCALA
(cotas en mm)



POSTE TUBULAR 2.0 m.
SIN ESCALA
(cotas en mm)



		PROYECTO DE: MELLORA DA SEGURIDADE VIAL NA E.P. 7102 SERRAPIO - PORTELA, DO P.K. 0+000 Ó P.K. 1+920 (CERDEDO-COTOBADE)	
PROMOTOR: DEPUTACION PONTEVEDRA	O ENXENEIRO AUTOR DO PROXECTO	O XEFE DOS SERVIZOS TÉCNICOS DE MOBILIDADE	PLANO Nº: 6.3
PLANO DE: DETALLE BARRERA	Fdo: JAIWE DAVID RUIBAL DE SOLA	Fdo: FRANCISCO ALONSO FERNÁNDEZ	ESCALA: S/E
			DATA: MAIO 2017



ABATEMENTO 8 METROS
SIN ESCALA
 (cotas en mm)

PROMOTOR: DEPUTACION PONTEVEDRA DEPUTACION PONTEVEDRA Mobilidade		PROYECTO DE: MELLORA DA SEGURIDADE VIAL NA E.P. 7102 SERRAPIO - PORTELA, DO P.K. 0+000 Ó P.K. 1+920 (CERDEDO-COTOBADÉ)	
PLANO DE: DETALLE BARRERA		O ENXENEIRO AUTOR DO PROXECTO Fdo: JAIME DAVID RUBAL DE SOLA	O XEFE DOS SERVIZOS TÉCNICOS DE MOBILIDADE Fdo: FRANCISCO ALONSO FERNÁNDEZ
PLANO Nº: 6.4		ESCALA: S/E	
DATA: MAIO 2017			