

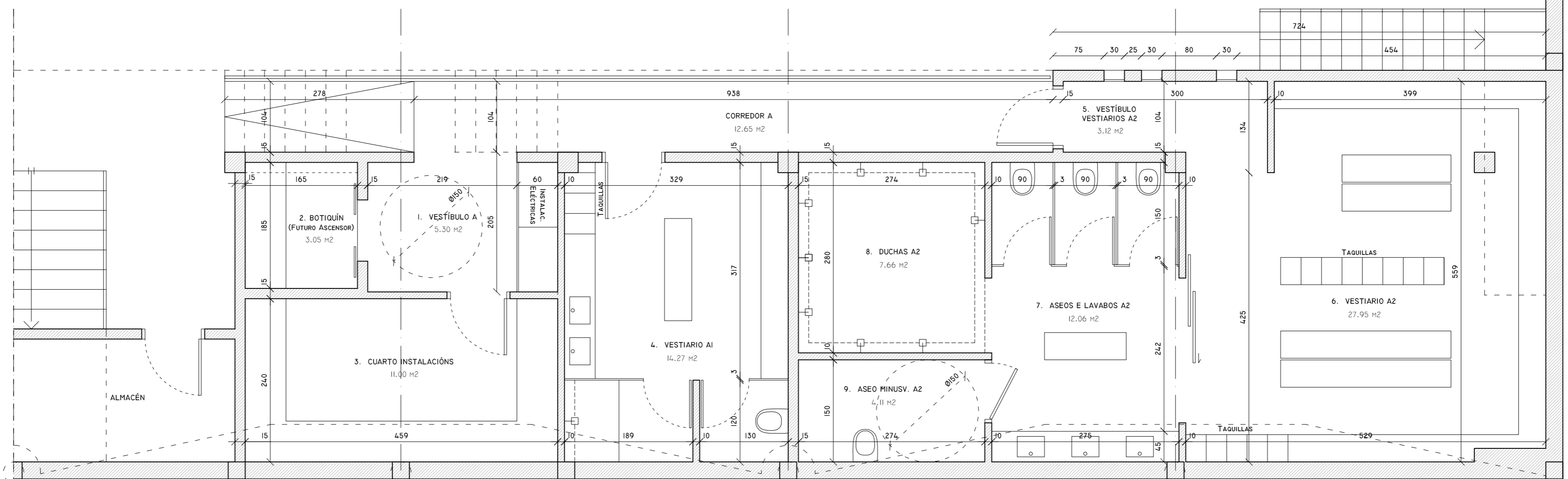
CADRO DE SUPERFICIES VESTIARIOS - LATERAL B

Nº	NOME	SUP. ÚTIL
1	VESTÍBULO B	1.84 M2
2	VESTIARIO ÁRBITROS	12.59 M2
3	ALMACÉN	5.28 M2
4	VESTIARIO BI	14.27 M2
5	VESTÍBULO VESTIARIOS B2	3.12 M2
6	VESTIARIO B2	27.95 M2
7	ASEOS E LAVABOS B2	12.06 M2
8	DUCHAS B2	7.66 M2
9	ASEOS MINUSV. B2	4.11 M2
SUPERFICIE ÚTIL VESTIARIOS - LATERAL B		88.88 M2
SUPERFICIE CONSTRUÍDA VESTIARIOS - LATERAL B		102.59 M2
SUPERFICIE CONSTRUÍDA CORREDOR B		12.65 M2

PLANTA VESTIARIOS - LATERAL B 1/50

CADRO DE SUPERFICIES VESTIARIOS - LATERAL A

Nº	NOME	SUP. ÚTIL
1	VESTÍBULO A	5.30 M2
2	BOTIQUÍN (FUTURO ASCENSOR)	3.05 M2
3	CUARTO INSTALACIÓNS	11.00 M2
4	VESTIARIO AI	14.27 M2
5	VESTÍBULO VESTIARIOS A2	3.12 M2
6	VESTIARIO A2	27.95 M2
7	ASEOS E LAVABOS A2	12.06 M2
8	DUCHAS A2	7.66 M2
9	ASEOS MINUSV. A2	4.11 M2
SUPERFICIE ÚTIL VESTIARIOS - LATERAL A		88.52 M2
SUPERFICIE CONSTRUÍDA VESTIARIOS - LATERAL A		102.59 M2
SUPERFICIE CONSTRUÍDA CORREDOR A		12.65 M2



PLANTA VESTIARIOS - LATERAL A 1/50

REFORMA DOS VESTIARIOS, DOS ASEOS, E OBRAS COMPLEMENTARIAS NO PAVILLÓN POLIDEPORTIVO

arquitecto

SILA CECILIA MARTÍNEZ ABAL

situación: RÚA RAMÓN Y CAJAL, nº 6 - MONDARIZ
 promotor: CONCELLO DE MONDARIZ
 data: marzo 2013



plano: ESTADO REFORMADO - PLANTA DOS VESTIARIOS
 escala: 1/50

3.1