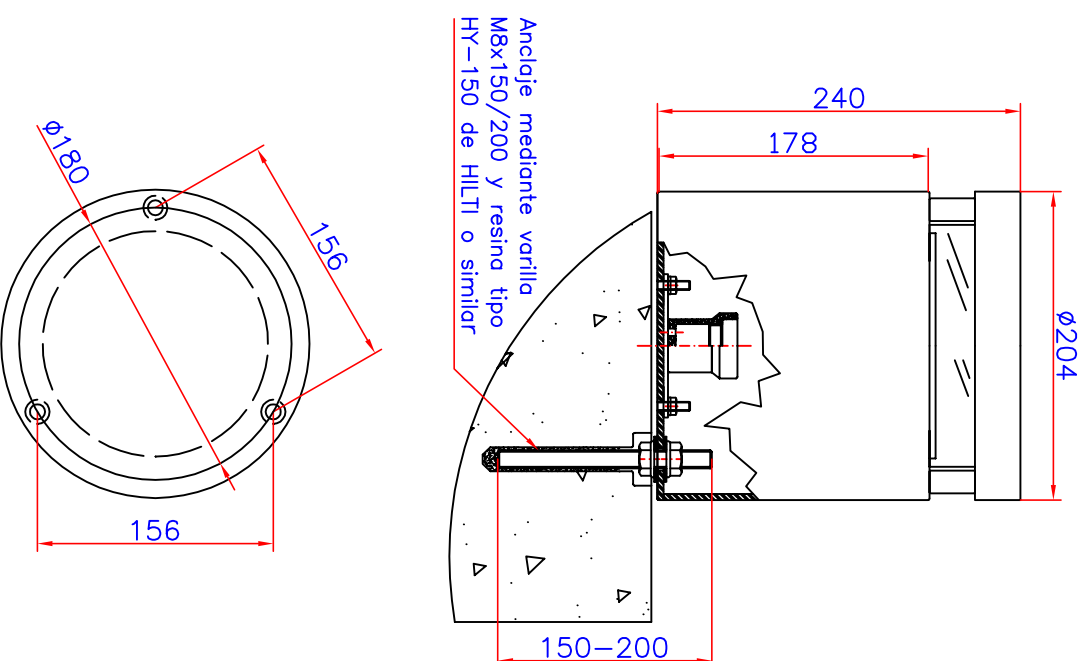


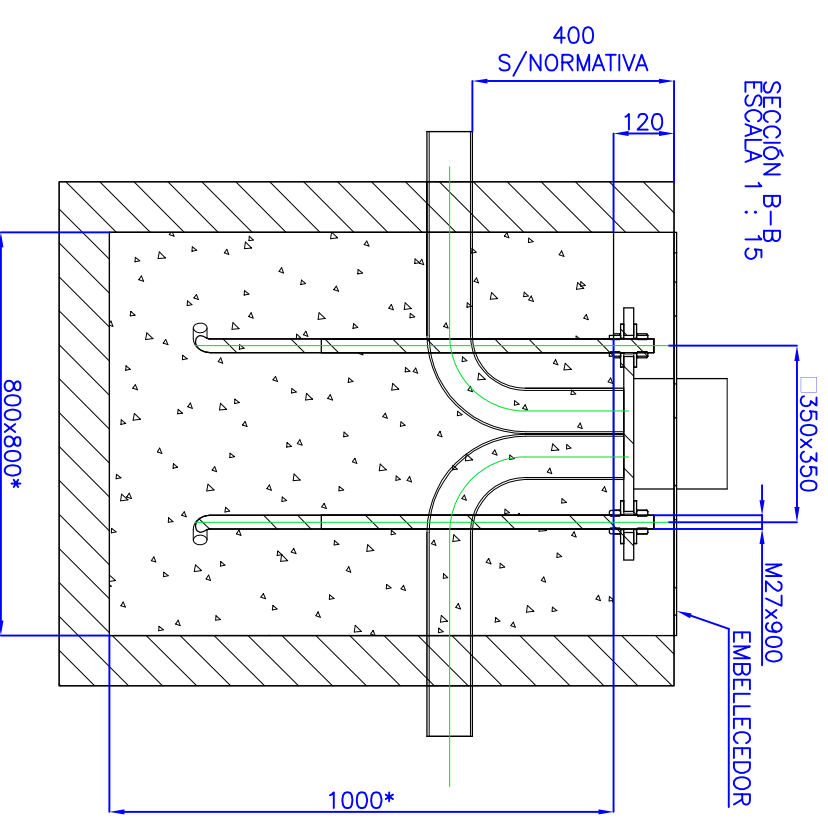
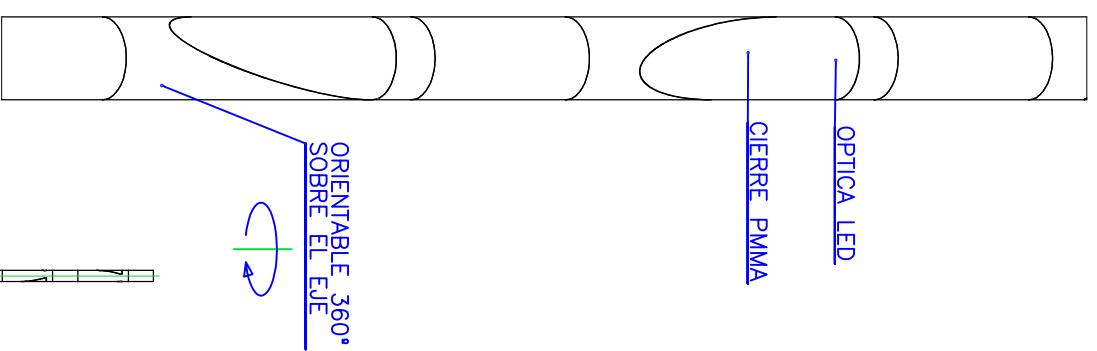
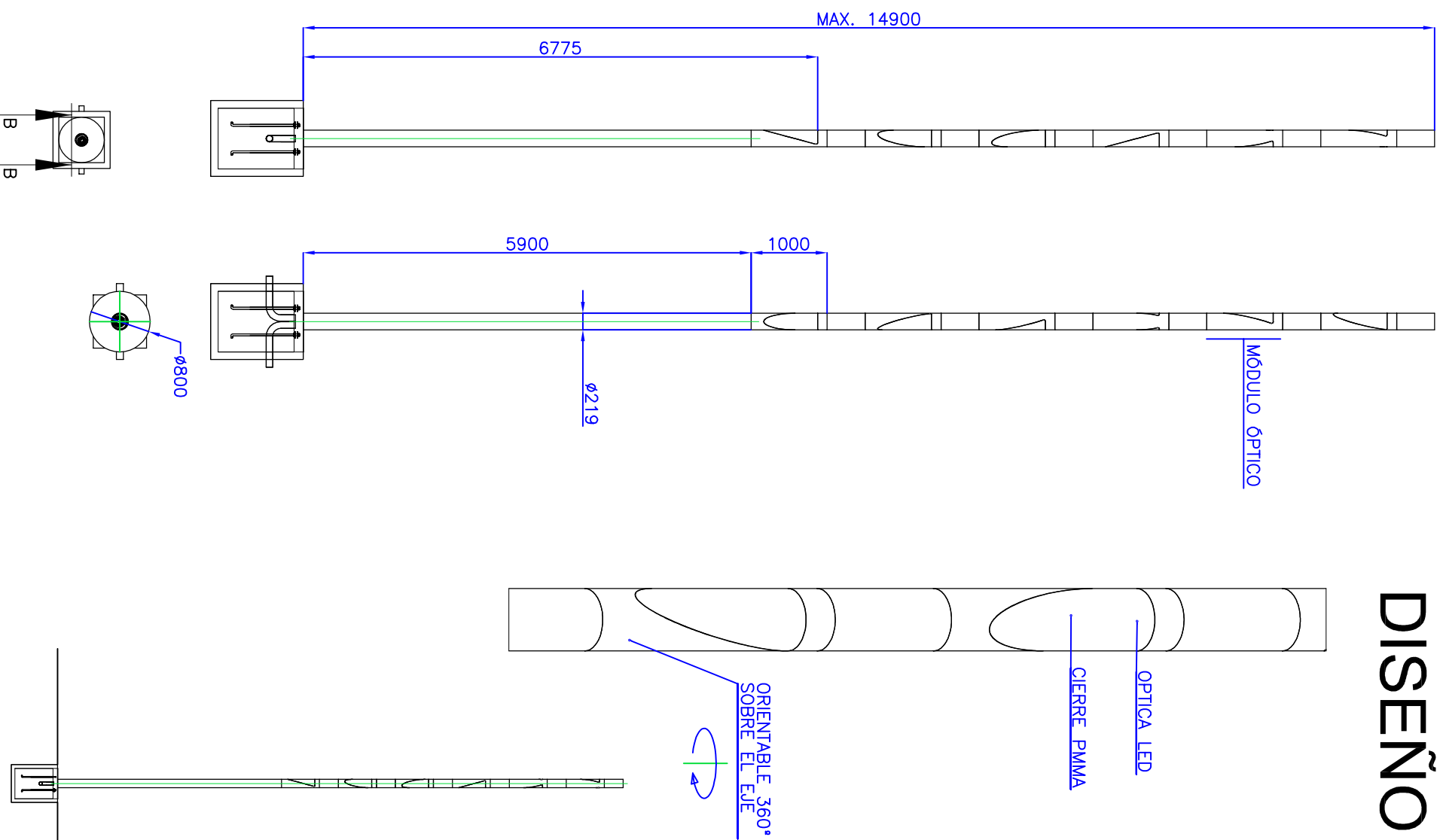
DISEÑO BALIZA



Suministro de Baliza fabricada en acero inoxidable, a elegir modelo y características técnicas por la dirección facultativa, con conjunto de 240–250 mm de altura y diámetro de baliza de 204–206 mm, con acabado pulido o lacado de dos capas de poliuretano dos componentes, RAL a definir por la Dirección Facultativa. Con difusor de metacriato opal estabilizado contra rayos UV y reflector de aluminio de gran pureza electro–dbrillantado. IP67. Equipada con modulo de led de 10W. Anclaje a pavimento mediante químico epoxi y varilla en acero inox M12x200. Incluso base de pernos y tornillería necesaria para su anclaje y nivelación. instalación, incluyendo accesorios y conexionado, según REBT. Completamente instalado y funcionando.



DISEÑO LUMINARIA



* ORIENTATIVAS, DEPENDE DEL TERRENO

Suministro de conjunto de iluminación de 15 metros, a elegir modelo y características técnicas por la Dirección Facultativa, con las siguientes características:

COLUMNA

- Columna de iluminación de hasta 15 metros de altura fabricada según UNE-EN-40.5.
- Compuesta por estructura cilíndrica de sección Ø250/300mm de acero inoxidable.
- Acabado exterior termolacado en color RAL a definir por la Dirección Facultativa.
- Sistema de anclaje encastrado en pavimento, embellecedor decorativo para ocultar el sistema de fijación y registro de conexionado con cerradura de seguridad.
- Integra en la parte inferior un balizamiento lineal orientado hacia los vehículos.

LUMINARIA/MÓDULO ÓPTICO

- 6 módulos específicos de iluminación LED de 80 W cada uno, cilíndricos e integrados en la estructura y orientables en los 360° del eje de la misma, lo que refuerza la línea de diseño tubular del conjunto.
 - Módulos de tecnología led y sistema óptico con tecnología OPTICAL PRO FOCUSED SYSTEM (OPFSystem®) o similar, de máxima precisión mediante el empleo de lentes LEDIL, con diferentes configuraciones ópticas combinables en función de las necesidades del proyecto.
 - Disponen de disipador aluminio que garantiza el funcionamiento en rango óptimo de temperatura para garantizar la vida útil del sistema.
 - Interconexionados entre sí independientemente pudiendo implementar los conjuntos en función de las necesidades del proyecto.
 - Incorpora driver/fuente de alimentación de diseño compacto y totalmente encapsulado montada en bastidor de extrahible para un fácil mantenimiento.
 - Dispone de protección de cortocircuito y circuito abierto y protector contra sobretensiones =10kV.
- Completamente instalada y funcionando. I/ anclajes, elementos necesarios para conexión con red eléctrica y tornillería necesaria.

