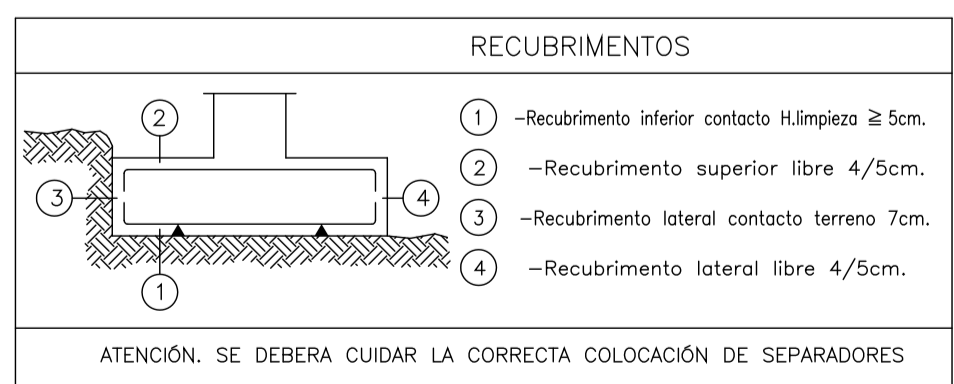
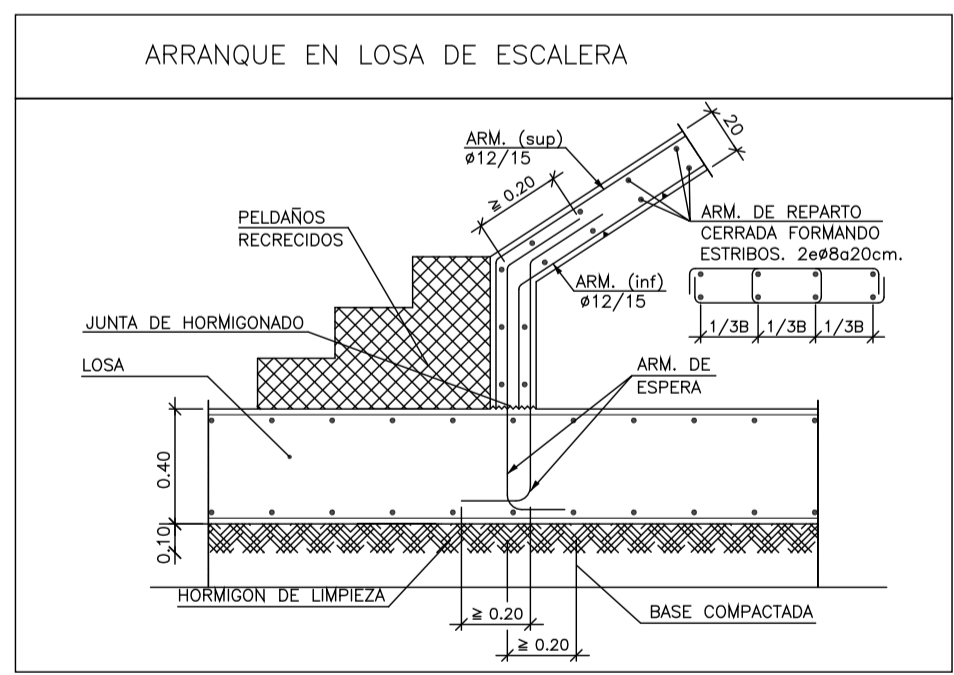


# ACERO	LONGITUDES DE ANCLAJE (Lb, neta) Y SOLAPO (Ls)					
	HORMIGÓN		HA 25			
	SOLAPO		Tracción		Compresión	
B-500S	Trac. I	Comp. II	Tracción	Pos. I	Pos. II	Pos. II
#8	20	29	36	51	20	29
#10	25	36	45	64	25	36
#12	30	43	54	77	30	43
#16	40	57	72	103	40	57
#20	60	84	108	151	60	84
#25	94	131	169	236	94	131

Posición I: Adherencia buena (Posición vertical)
Posición II: Adherencia deficiente (Posición horizontal)

CUADRO DE CARACTERÍSTICAS DE FABRICA según CTE	
POSICIÓN DEL ELEMENTO	BAJO GRADAS
PIEZAS	
Material	CERÁMICA
Grupo	PERFORADO
Resistencia a compresión (N/mm ²)	15
MORTEROS	
Tipo de mortero	M20
Resistencia a compresión (N/mm ²)	20
Plasticidad	SOGRASA
Dosificación (cemento / cal / arena)	(1/0.25/3)
Juntas horizontales (tendeeles)	1.5 cm
FABRICAS	
Categoría de ejecución	A
Tipo de aparejo	1.5 cm
Resistencia característica a compresión (N/mm ²)	4
Resistencia característica a cortante (N/mm ²)	0.3
Resistencia a flexión f _{xk1} (II) (N/mm ²)	0.1
Resistencia a flexión f _{xk2} (I) (N/mm ²)	0.4
ACCIONES	
Caso de carga	II
Coefficientes de ponderación	1.5
OBSERVACIONES:	



ESPECIFICACIONES SEGUN EHE - 08			
POSICION	MATERIALES	HORMIGÓN	ACERO B500 S
ELEMENTO	Nivel de Control	Coefficiente de Seguridad	Nivel de Control
ZAPATAS	Normal	HA 25/P/40/II	Normal
VIGAS Y LOSAS	Normal	HA 25/P/40/II	Normal
MUROS EN CONT. TERRENO	Normal	HA 25/P/40/II	Normal
PILARES	Normal	HA 25/B/15/III	Normal
FORJADOS, LOSAS Y VIGAS	Normal	HA 25/B/15/III	Normal

VER TABLA DE RECUBRIMIENTOS SEGUN AMBIENTES
Hormigonado contra el terreno: 70 mm
Periodo de vida útil: 50 años
Compactación por vibrado

EL ACERO A EMPLEAR SERA B500S Y DEBERA ESTAR CERTIFICADO CON SELLO DE CALIDAD HOMOLOGADO.

NOTA: PARA EL SIGNIFICADO DE AA, VER CUADRO DE DESIGNACION DE AMBIENTES.
NOTA: SE DEBERAN COMPROBAR ESTOS DATOS CON EL ESTUDIO GEOTECNICO DEL TERRENO.

Cuadro de diametro minimo de doblado			
Barra corrugada	Ganchos, patillas y ganchos en U	Barra doblada y otras barras curvadas	Diametro de la barra en mm
B 400 S	40	40	40
B 500 S	40	40	40

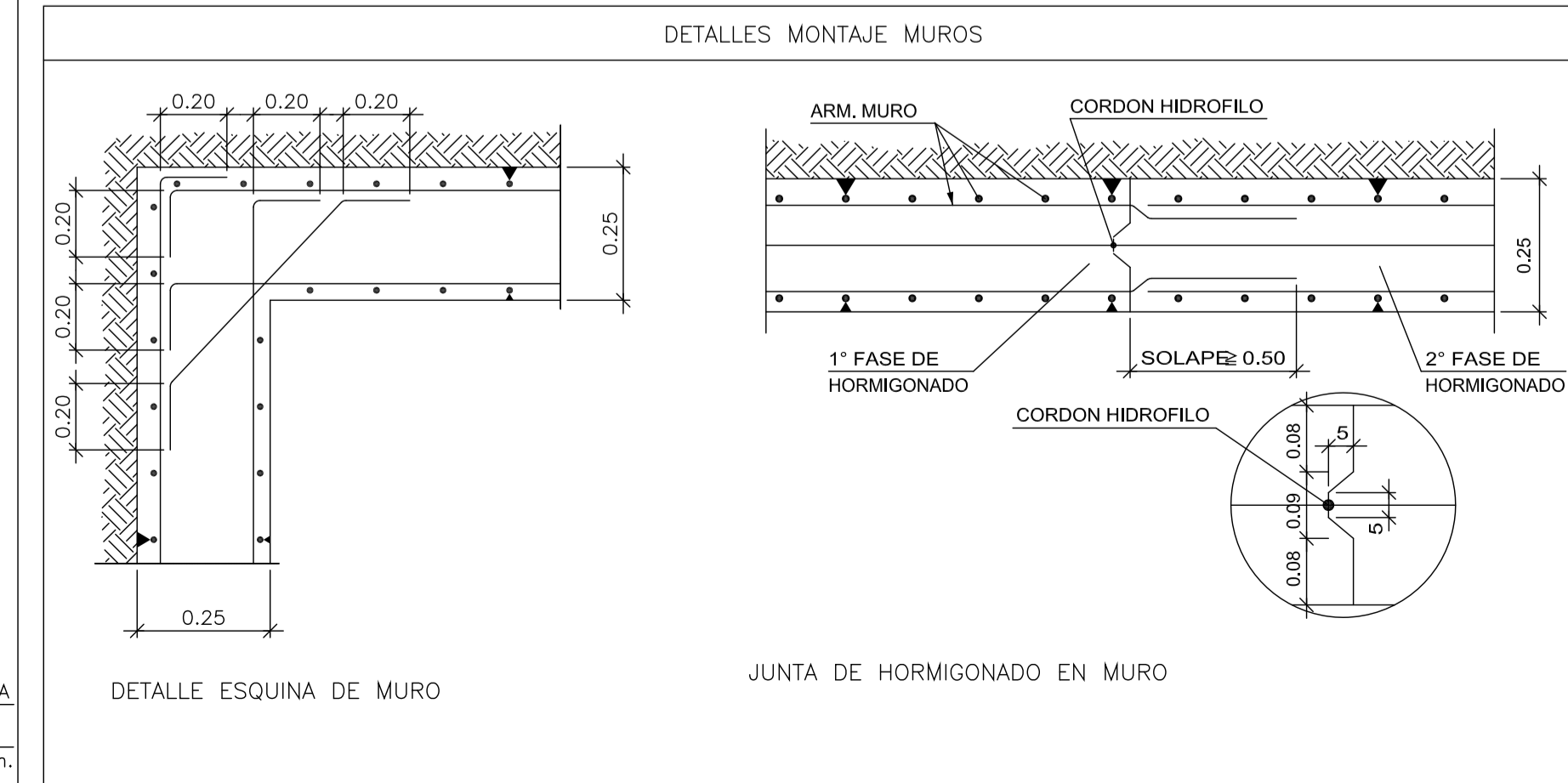
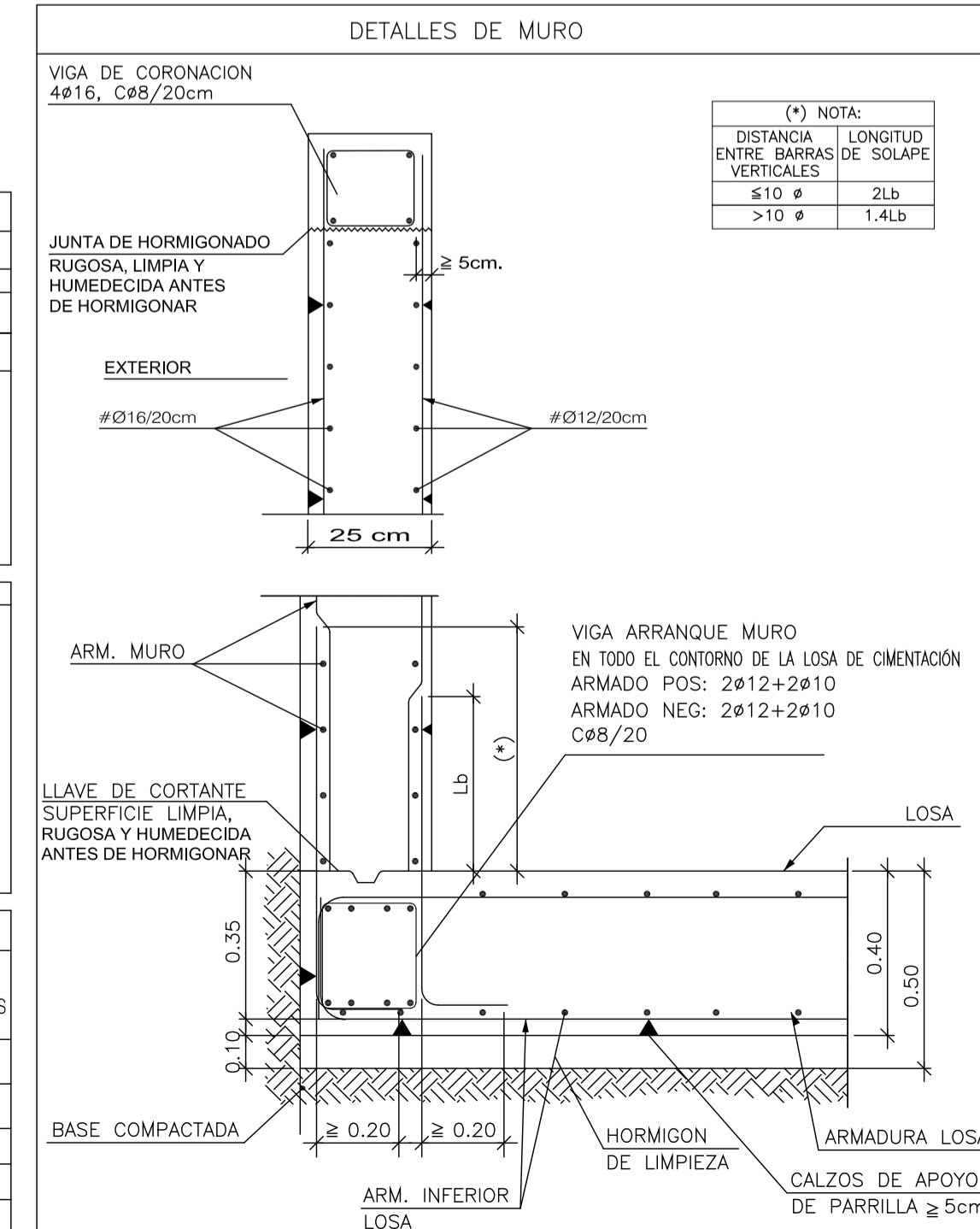
CUADRO DE CARACTERÍSTICAS CONSTRUCTIVAS

LAS ARMADURAS SE APOYARAN SOBRE SEPARADORES SEGUN EHE
LOS SOLAPES NO INDICADOS SERAN DE 40 DIAMETROS
TODAS LAS COTAS SE DEBEN VERIFICAR CON LA ARQUITECTURA, SIENDO ESTA LA PREDOMINANTE
EL PRESENTE PLANO NO SIRVE COMO REPLANTEO
LAS POSIBLES DISCREPANCIAS ENTRE PLANOS DEBEN SER TRANSMITIDAS A LA D.F. DECIDIENDO ESTA, SIENDO VALIDOS, EN PRINCIPIO, LOS PLANOS DE ARQUITECTURA
NOTA IMPORTANTE: LOS NIVELES DE FORJADOS O RECUBRIDOS SERAN DEFINIDOS EN OBRA POR LA DIRECCION FACULTATIVA EN BASE A LOS PLANOS DE ARQUITECTURA DEL PRESENTE PROYECTO

NOTAS

(*) Los cercos o estribos de diametro igual o inferior a 12 mm, podran doblarse con diámetros inferiores a los anteriormente indicados con tal de que ello no origine en dichos elementos un pandeo de flexion. Para evitar esta flexion, el diametro empleado no debiera ser inferior a 3 veces el diametro de la barra, ni a 3 cm.
(**) En el caso de las mallas electrosoldadas rigen tambien las limitaciones anteriores siempre que el doblado se efectue a una distancia igual o superior a 4 diámetros contados a partir del nudo, o soldadura mas proximo. En el caso contrario el diametro minimo de doblado no podra ser inferior a 20 veces el diametro de la armadura.
1.-Todas las armaduras que lleguen a fachada o hueco tendran una cailla de 25 cm.
2.-Las juntas de hormigonado se dispondran entre el cuarto o el quinto de la losa (4 o 15), a 45 grados.
3.-Todas las cotas se replantearan y comprobarn en obra antes de su ejecucion.
4.-El acero debera estar homologado con el sello de conformidad CIETSID.
5.-En todas las armaduras en contacto con en contacto con encofrados se dispondran separadores de la medida adecuada

ESPECIFICACIONES PARA HORMIGONES			
TIPO DE HORMIGÓN	ARIDO A EMPLEAR	CEMENTO	CONSISTENCIA S/ UNE 1103
TIPO	Ardo	Designación	COMPACTACION
TIPO	Ardo	Designación	ASIENTO DE CONO ABRAMS
TIPO	Ardo	Designación	ASIENTO DE CONO ABRAMS



Column	Reinforcement	Notes
P1, P21, P23, P25	HEB 220	Cubierto
P2, P22, P24, P26	HEB 200	
P3, P5, P7, P9, P11, P13, P15, P17, P19	HEB 200	
P4, P6, P8, P10, P12, P14, P16, P18, P20	HEB 200	
		Forjado 1
		Cimentación

Proyecto Básico y de Ejecución
INSTALACIÓN DE HIERBA SINTÉTICA E URBANIZACIÓN DA PARCELA NO CAMPO DE FÚTBOL MUNICIPAL DE RODEIRO. PONTEVEDRA

Promotor: **Convenio Diputación de Pontevedra Concello de Rodeiro**

Situación: **A Raña-Rodelo Provincia de Pontevedra**

Plano: **Cimentación graderío. Estructura**

Fecha: **octubre 2013**

ARQUITECTO: **JAVIER ANDRÉS LEIRA OTERO**

Escala: **A1:150**

Nº Plano: **E01**