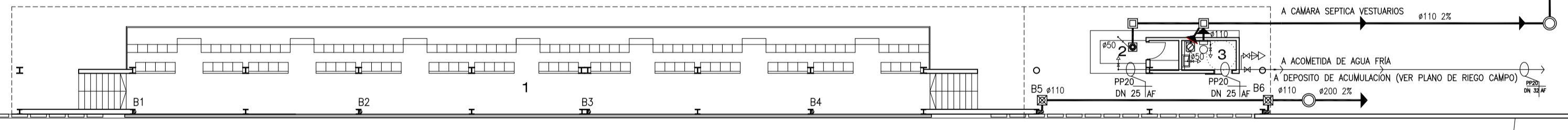


VESTUARIOS EXISTENTES

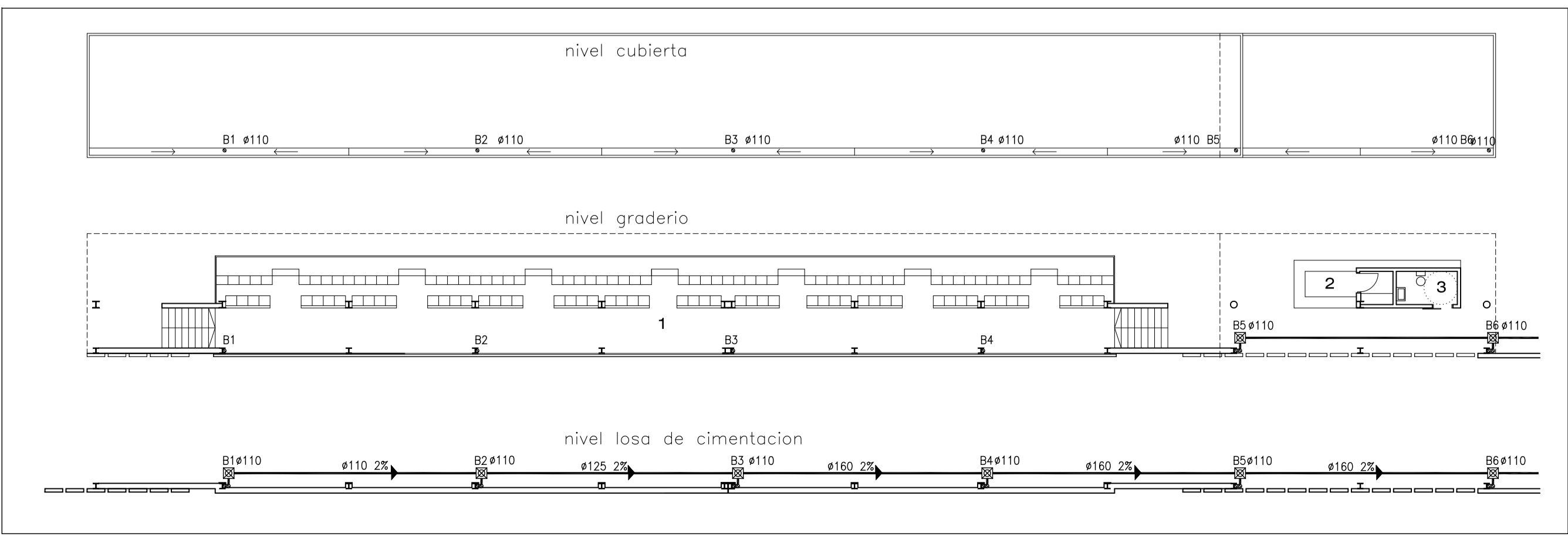
LEYENDA DE FONTANERIA			
→	TOMA DE AGUA FRIA	⊘	LLAVE DE PASO
→	TOMA DE AGUA FRIA LIMPIEZA	⊘	VALVULA DE RETENCION
→	TOMA DE AGUA FLUXOR	→	ACOMETIDA
⊘	MONTANTE DE FONTANERIA	⊘	LLAVE DE PASO GENERAL
→	CONDUCCION AGUA FRIA	⊘	CONTADOR GENERAL

	FRIA	FLUXORES	NOTAS:
LAVABO	DN16 PP20	---	-TODAS LAS TUBERIAS DE DISTRIBUCION DE A.F.S. Y FLUXOR SERAN DE POLIPROPILENO PN 20 + ARMALEX AF. DIAMETROS INDICADOS EN PLANO.
INODORO	---	DN50 PP20	
GRIFO	DN20 PP20	---	
FREGADERO	DN20 PP20	---	



LEYENDA DE SANEAMIENTO	
•	FECALES (F)
•	BAIANTE PLUVIALES (P)
—	RED ENTERRADA FECALES
—	RED ENTERRADA PLUVIALES
—	RED COLGADA PLUVIALES
⊘	SUMIDERO SIFONICO
⊘	BOTE SIFONICO
⊘	ARQUETA SUMIDERO
⊘	ARQUETA DE REGISTRO
⊘	ARQUETA A PIE DE BAIANTE
⊘	POZO DE REGISTRO

TABLAS DE ARQUETAS	DIAMETRO D EN mm. DEL COLECTOR DE SALIDA	125	160	200	250
Dimensiones AxB en cm de la arqueta	38x38	51x51	51x51	63x63	



LEYENDA	
1.	Grada
2.	Bar
3.	Aseo Minusválidos
4.	Campo de juego
5.	Rampa de acceso
6.	Vestuarios en construcción
7.	Entrada al recinto

Proyecto Básico y de Ejecución
INSTALACIÓN DE HIERBA SINTÉTICA E URBANIZACIÓN DA PARCELA NO CAMPO DE FÚTBOL MUNICIPAL DE RODEIRO. PONTEVEDRA
 Promotor: **Convenio Diputación de Pontevedra**
 Situación: **A Raña-Rodelo**
 Provincia de Pontevedra
 Plan: Fontanería y Saneamiento
 Fecha: octubre 2013
 Escala: A1_1:200
 Nº Plano: **IG04**
 ARQUITECTO: JAVIER ANDRÉS LEIRA OTERO