

LEYENDA

E_ESTRUCTURA

- E01/ Viga de cubierta: perfil laminado de acero galvanizado y pintado, dimensiones según planos de estructura.
- E02/ Correa de cubierta: perfil laminado de acero galvanizado y pintado, dimensiones según planos de estructura.
- E03/ Losa maciza de hormigón armado pulido, especificaciones y dimensiones según planos de estructuras.
- E04/ Muro de hormigón armado (tipo de hormigón y acero, espesor y armado según planos de estructura).
- E05/ Losa de cimentación de hormigón armado, dimensiones y armado según planos de estructura.
- E06/ Poliestireno extruido de alta densidad, e=5cm.
- E07/ Lámina de nódulos de polietileno tipo ACODRAIN o equivalente.
- E08/ Mortero de nivelación, e=5cm.
- E09/ Encachado de grava, e=10cm.
- E10/ Zahorra compactada, e=15cm.
- E11/ Pilar de hormigón armado, dimensiones y armado según planos de estructura.
- E12/ Hormigón de limpieza e=10cm.
- E13/ Pilar: perfil laminado de acero galvanizado y pintado, dimensiones y armado según planos de estructura.
- E14/ Pilar prefabricado de hormigón armado, dimensiones y armado según planos de estructura.
- E15/ Viga zanca prefabricada de hormigón armado, dimensiones y armado según planos de estructura.
- E16/ Grada prefabricada de hormigón armado, dimensiones y armado según planos de estructura.
- E17/ Muro de fábrica ladrillo perforado, dimensiones y armado según planos de estructura.

Q_CUBIERTA

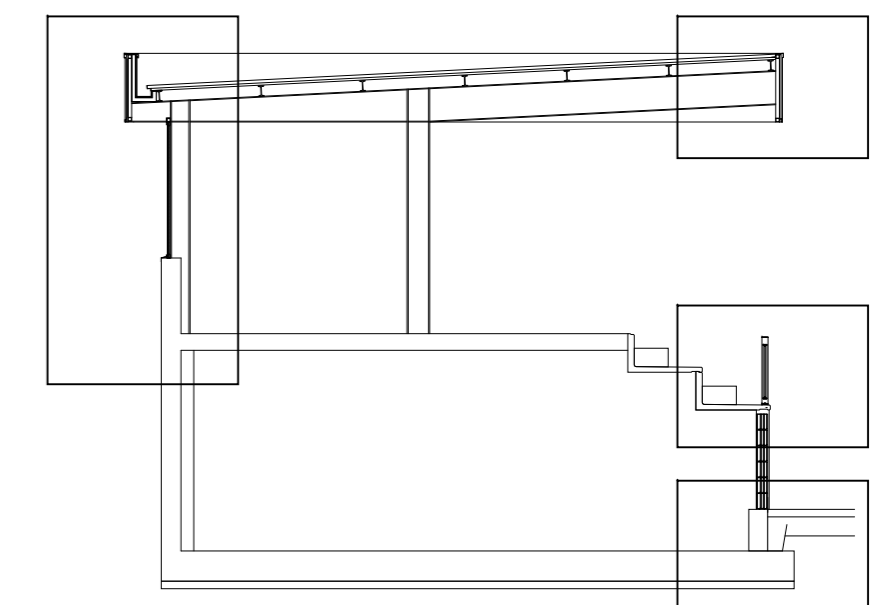
- Q01/ Canalón sandwich formado por:
 - doble lámina asfáltica SBS armada con fibra de poliéster, adherida con aplicación de calor en toda la superficie (3 y 4 Kg/m²), la superior autoprotectida con gránulos minerales.
 - lana de roca 150 Kg/m², e=6cm., con acabado bituminoso.
 - chapa inferior de acero prelacado e=1mm.
 - cartelas rigidizadoras cada 0,50m., e=10mm.
 - rebosaderos realizados con chapa de acero inoxidable.
- Q02/ Impermeabilización: doble lámina asfáltica SBS (3 y 4 Kg/m²) armada con fibra de poliéster, adherida con aplicación de calor en toda la superficie, con imprimación asfáltica previa.
- Q03/ Chapa grecada de acero galvanizado y pintado.
- Q04/ Remate de canalón: chapa plegada de acero galvanizado y pintado, e=0,6mm.
- Q05/ Grava de canto rodado de río, Ømínimo=10mm., espesor de la capa 5cm.
- Q06/ Filtro geotextil.
- Q07/ Mortero en formación de pendientes, espesor medio e=6cm.
- Q08/ Vierteaguas: chapa plegada de acero galvanizado y pintado, e=0,6mm.

F_FACHADA

- F01/ Enfoscado con mortero hidrófugo e=2cm. y pintura acrílica para exteriores
- F02/ Subestructura: perfiles laminados #50.4 de acero galvanizado.
- F03/ Chapa perfilada ondulada de acero prelacado tipo PL 18/76, e=0,6mm., color a definir por la dirección facultativa.
- F04/ Subestructura vertical de fachada: perfil omega de acero galvanizado.
- F05/ Subestructura horizontal de fachada: perfil laminado #50.4 de acero galvanizado.
- F06/ Cámara de aire e=3cm.
- F07/ Aislamiento térmico: poliestireno extruido, e=40mm.
- F08/ Fábrica de tabicón de L.H.D., e=8cm.
- F09/ Remate de fachada: chapa plegada de acero galvanizado y pintado, e=0,6mm.
- F10/ Goterón de chapa plegada de acero galvanizado y pintado, e=0,6mm.
- F11/ Impermeabilización: 2 manos de imprimación bituminosa.
- F12/ Tubería de P.V.C. drenaje abovedado sobre lecho de arena.
- F13/ Relleno de grava.
- F14/ Geotextil.
- F15/ Impermeabilización: lámina de nódulos de polietileno tipo ACODRAIN o equivalente, nódulos hacia muro.
- F16/ Tierra vertida en tongadas de 25cm., compactada a 95% PN.
- F17/ Perfil laminado de acero galvanizado y pintado 80.40.2mm.
- F18/ Perfil laminado de acero galvanizado y pintado 150.80.2mm.
- F19/ Panel machihembrado de policarbonato celular e=2cm. con periferia de aluminio anodizado, colores a elegir por la dirección facultativa.
- F20/ Doble fábrica de 1/2 pie de L.H.D., e=23cm.
- F21/ Chapa de remate de aluminio anodizado, color a elegir por la dirección facultativa.

R_REVESTIMIENTOS

- R09/ Barandilla realizada con pletinas y malla tensada de acero galvanizado y pintado, dimensiones y espesores según memoria de cerrajería.
- R10/ Pavimento exterior: pavimento continuo de hormigón con tratamiento antideslizante, e=10cm.
- R11/ Sub-base de pavimento exterior: capa de zahorra e=25cm.



Proyecto Básico y de Ejecución INSTALACIÓN DE HIERBA SINTÉTICA E URBANIZACIÓN DA PARCELA NO CAMPO DE FÚTBOL MUNICIPAL DE RODEIRO. PONTEVEDRA			
Promotor: Convenio Diputación de Pontevedra Concello de Rodeiro			Fecha: octubre 2013
Situación: A Raña-Rodeiro Provincia de Pontevedra	ARQUITECTO: JAVIER ANDRÉS LEIRA OTERO	Escala: A2_1:10	
Plano: Detalles constructivos	Nº Plano: DET01		