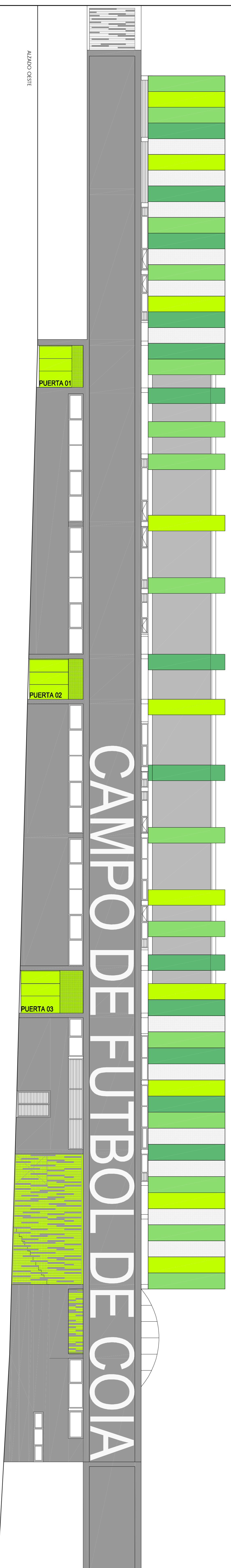
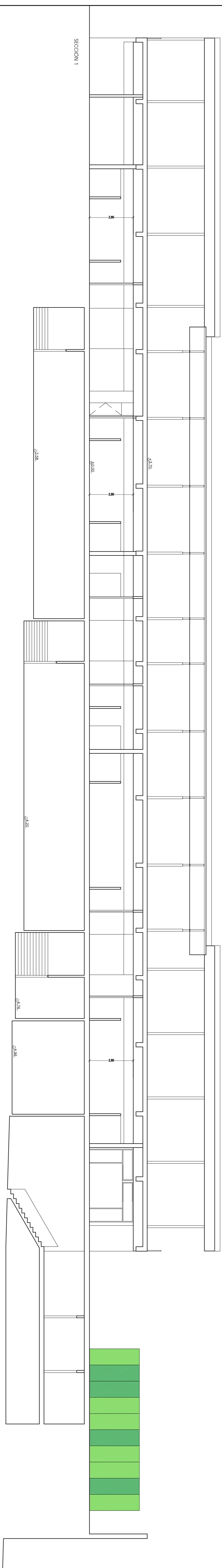


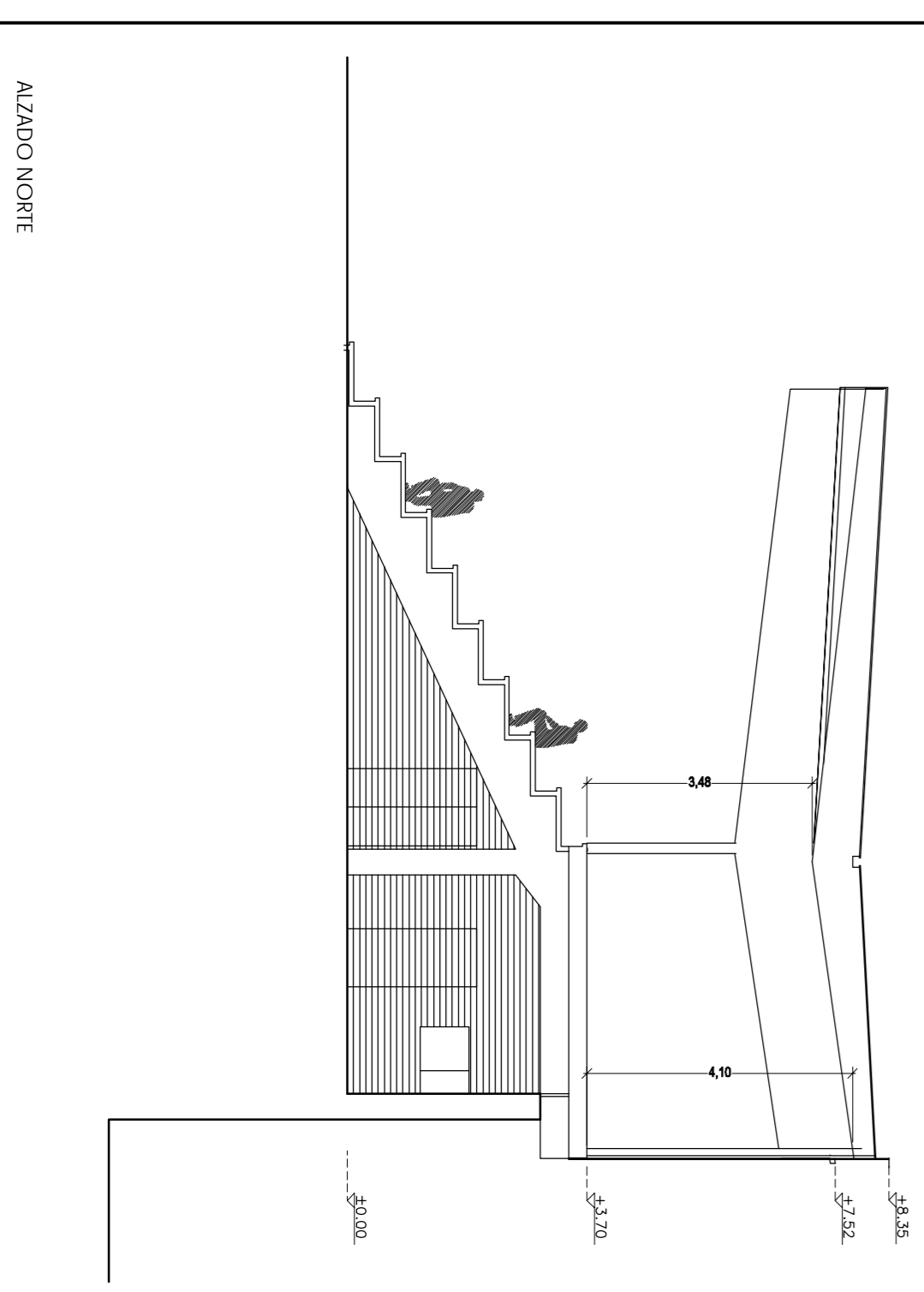
AZUADO ESTE



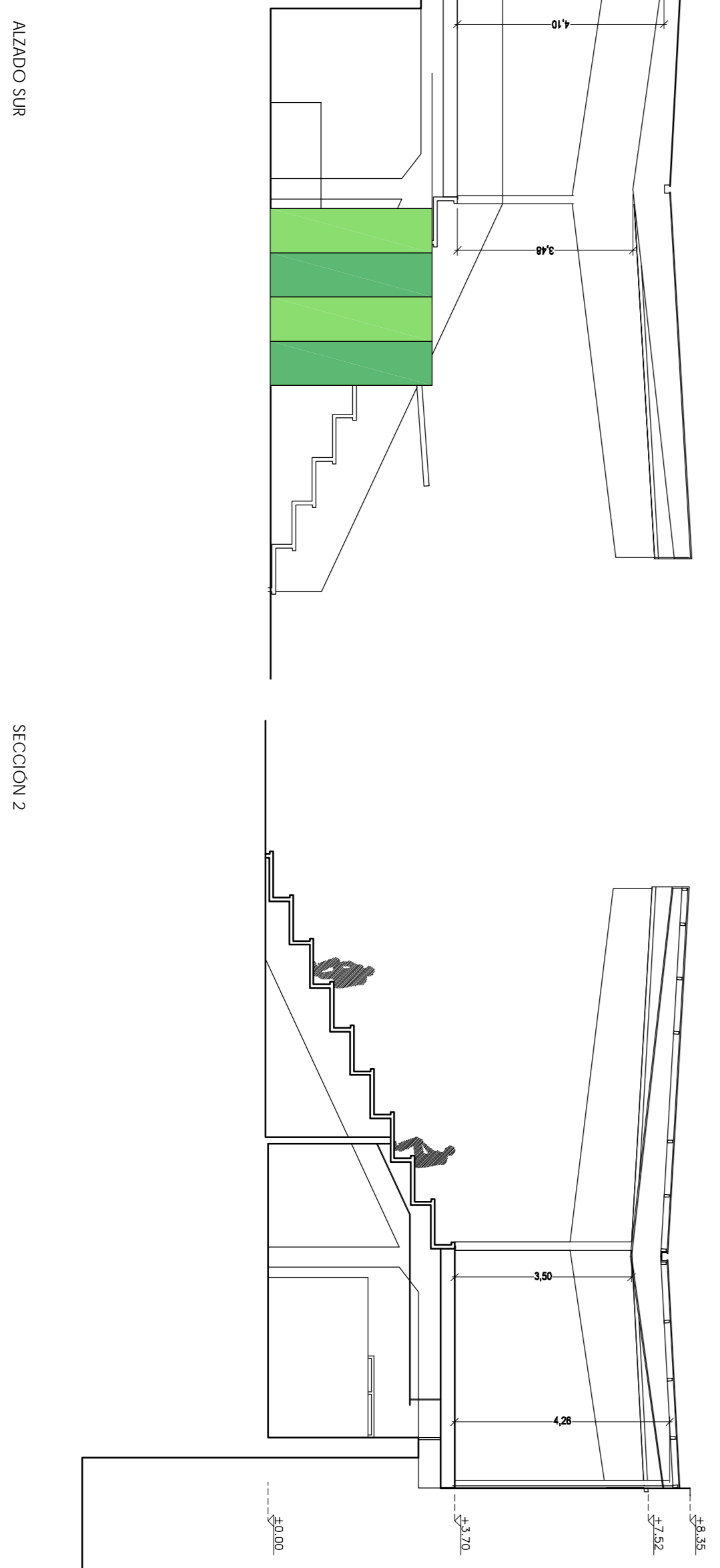
AZUADO OESTE



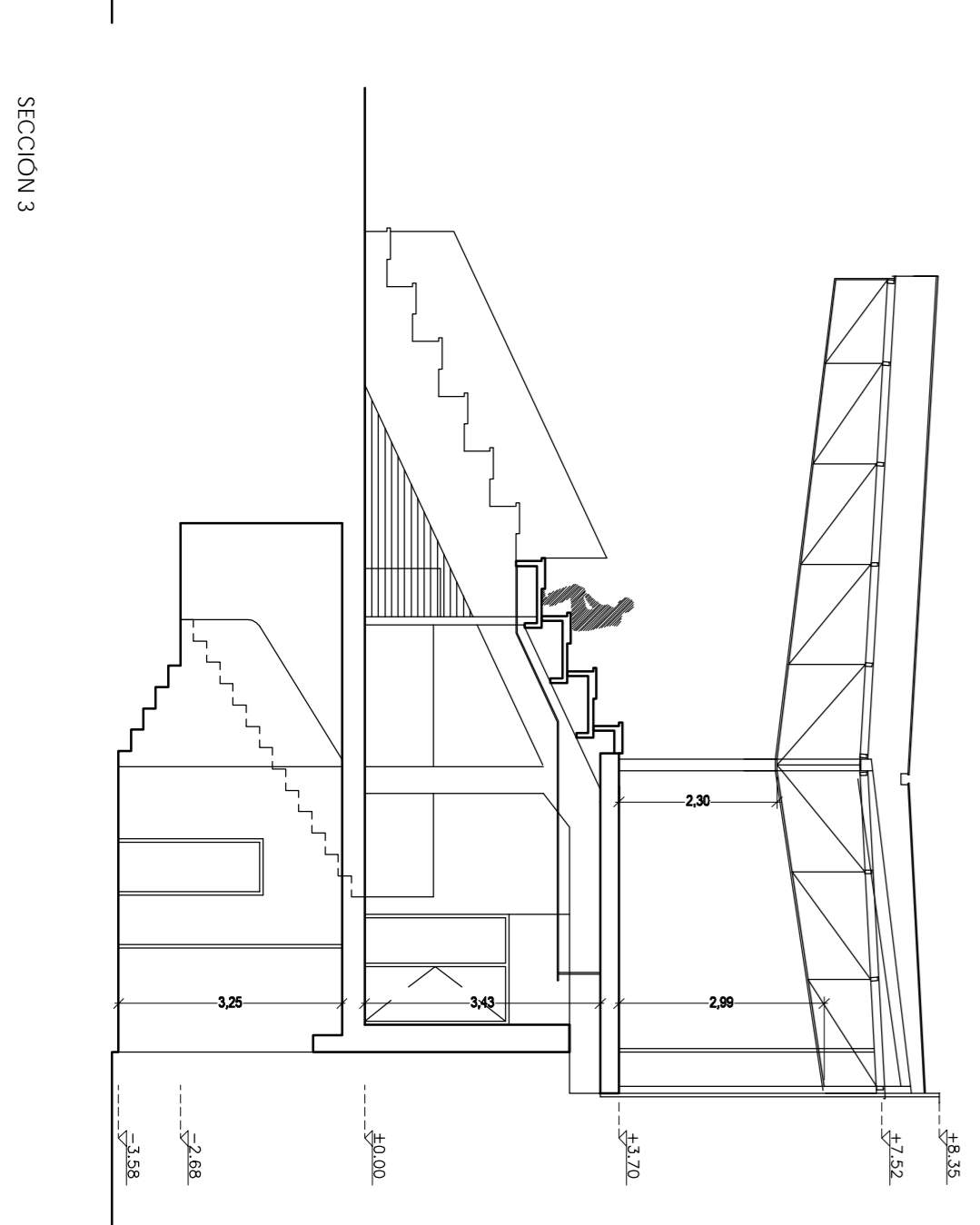
SECCION 1



AZUADO SUR



SECCION 2



SECCION 3

LEYENDA AZUADOS EXTERIORES	
	ENCUADRO DE CANTO INTERIOR CON POSTERIOR PAVIMENTACION DE MASILLA Y SOBLETE TIPO TOLPETE O EQUIVALENTE ACABADO PISO, Y ACABADO CON PINTURA PASTOSA LISA EN LA EXTERIOR
	CHUVA DE ACERO PULCADO TIPO ATIBOLA DE EUROPERAL COLOR 1, A ELEBR POR D.O. CON PIEZAS ESPECIALES DE REJANTE. LA INTERIOR CON FORMACION DE GOTERON.
	CHUVA DE ACERO PULCADO TIPO ATIBOLA DE EUROPERAL COLOR 2, A ELEBR POR D.O. CON PIEZAS ESPECIALES DE REJANTE. LA INTERIOR CON FORMACION DE GOTERON.
	CHUVA DE ACERO PULCADO TIPO ATIBOLA DE EUROPERAL COLOR 3, A ELEBR POR D.O. CON PIEZAS ESPECIALES DE REJANTE. LA INTERIOR CON FORMACION DE GOTERON.
	CHUVA DE ACERO PULCADO TIPO ATIBOLA DE EUROPERAL, COLOR 1, A ELEBR POR D.O. CON PIEZAS ESPECIALES DE REJANTE. LA INTERIOR CON FORMACION DE GOTERON.
	LIMPIEZA, REPARACION Y LACADO DE CHUVA EXISTENTE DE ACERO, COLOR A ELEBR POR D.O.

ESQUEMA DE REFERENCIA

PROYECTO DE EJECUCION
CAMPO DE FUTBOL Y REFORMA DE VESTUARIOS EN COIA, VIGO

PLANO
AZUADOS Y SECCIONES EST. REFORMADO

PROPIEDAD
Deputación Pontevedra

Nº PLANO: 13
CODIGO: A-02
ESCALA: 1/100
FECHA: MARZO 2013

MADEM ARQUITECTOS S.L.A.
SANTIAGO GALIÀ
MARCOS

MAQUETON
MONTAÑANER
MONTAÑANER