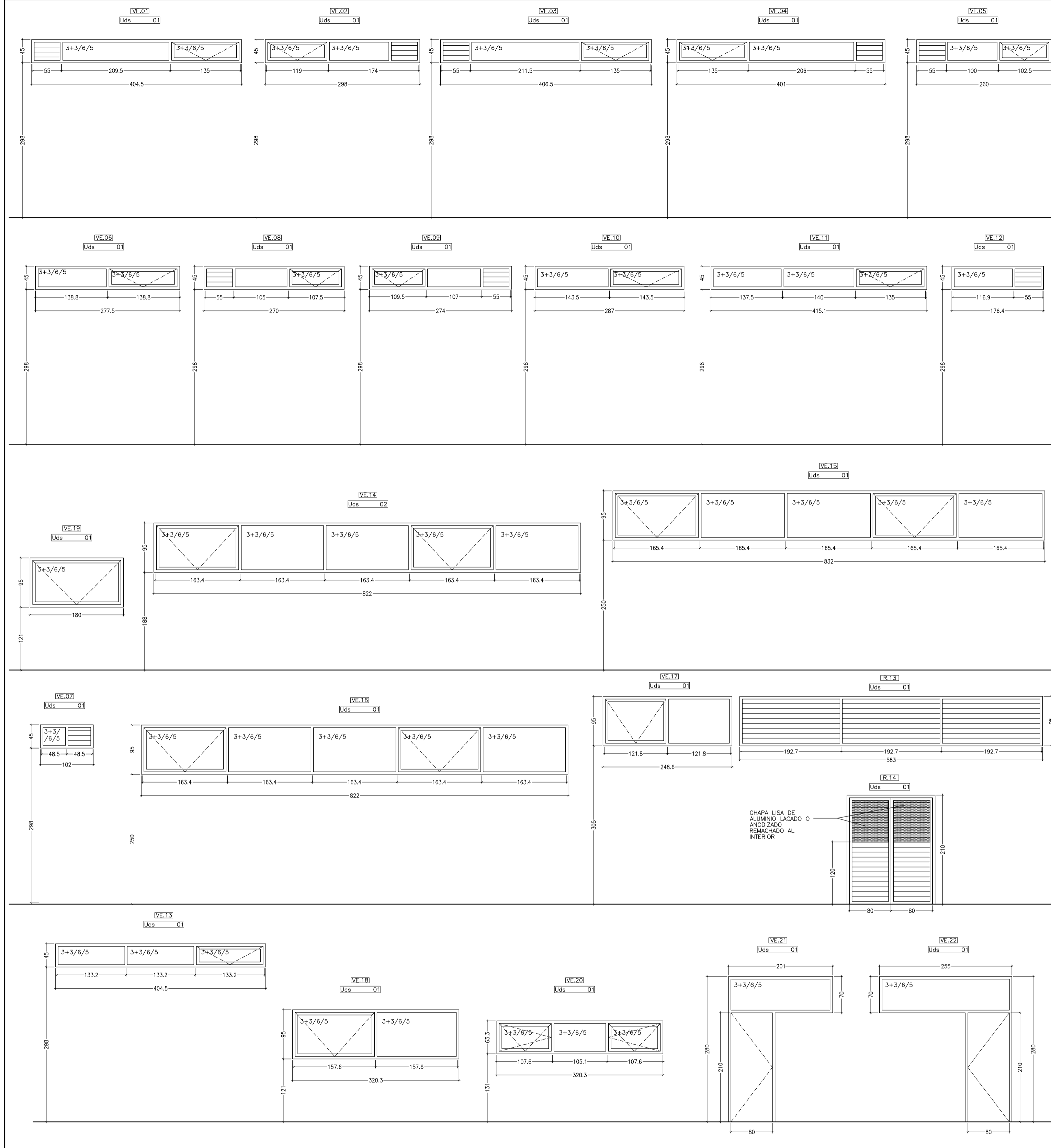
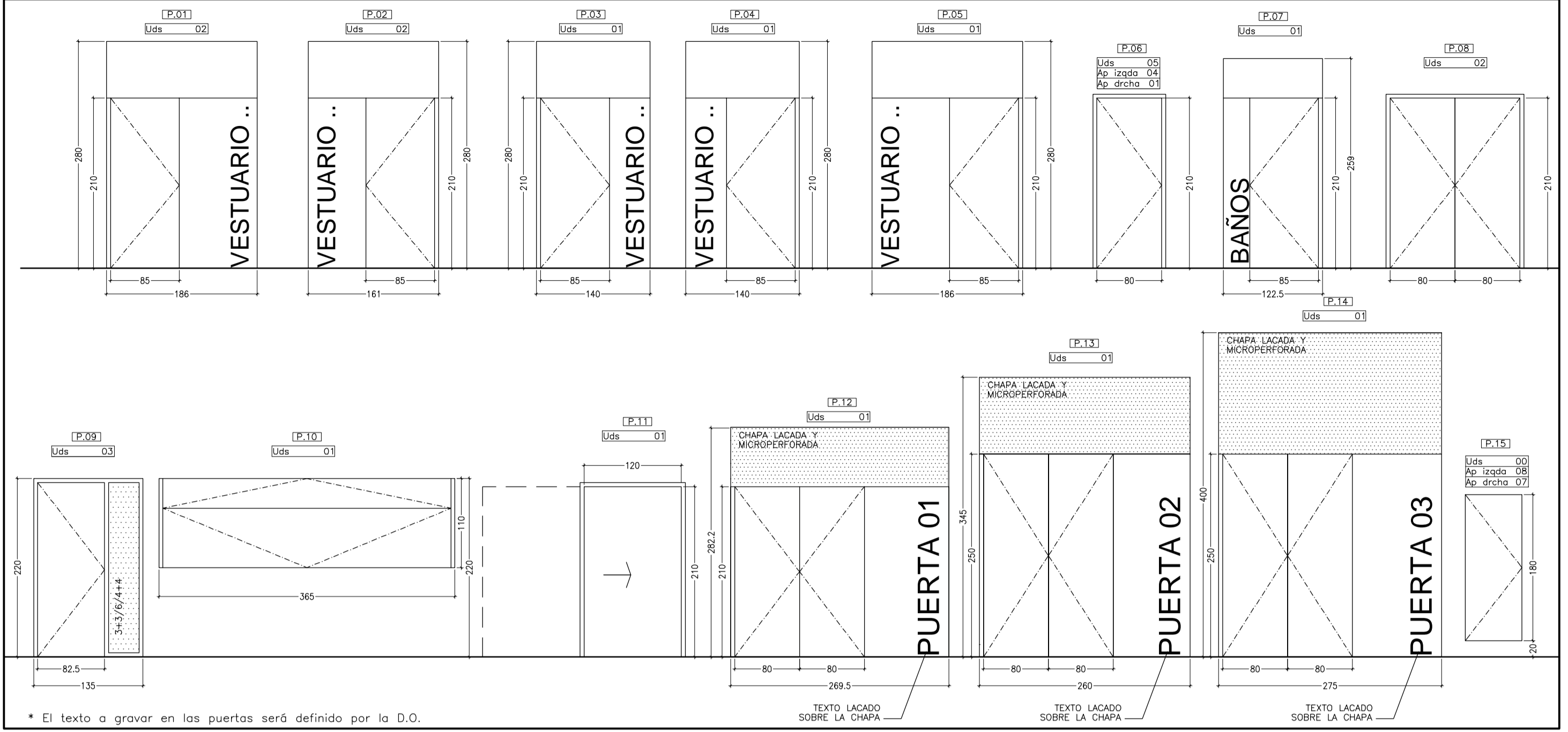


CARPINTERIA DE ALUMINIO ANODIZADO

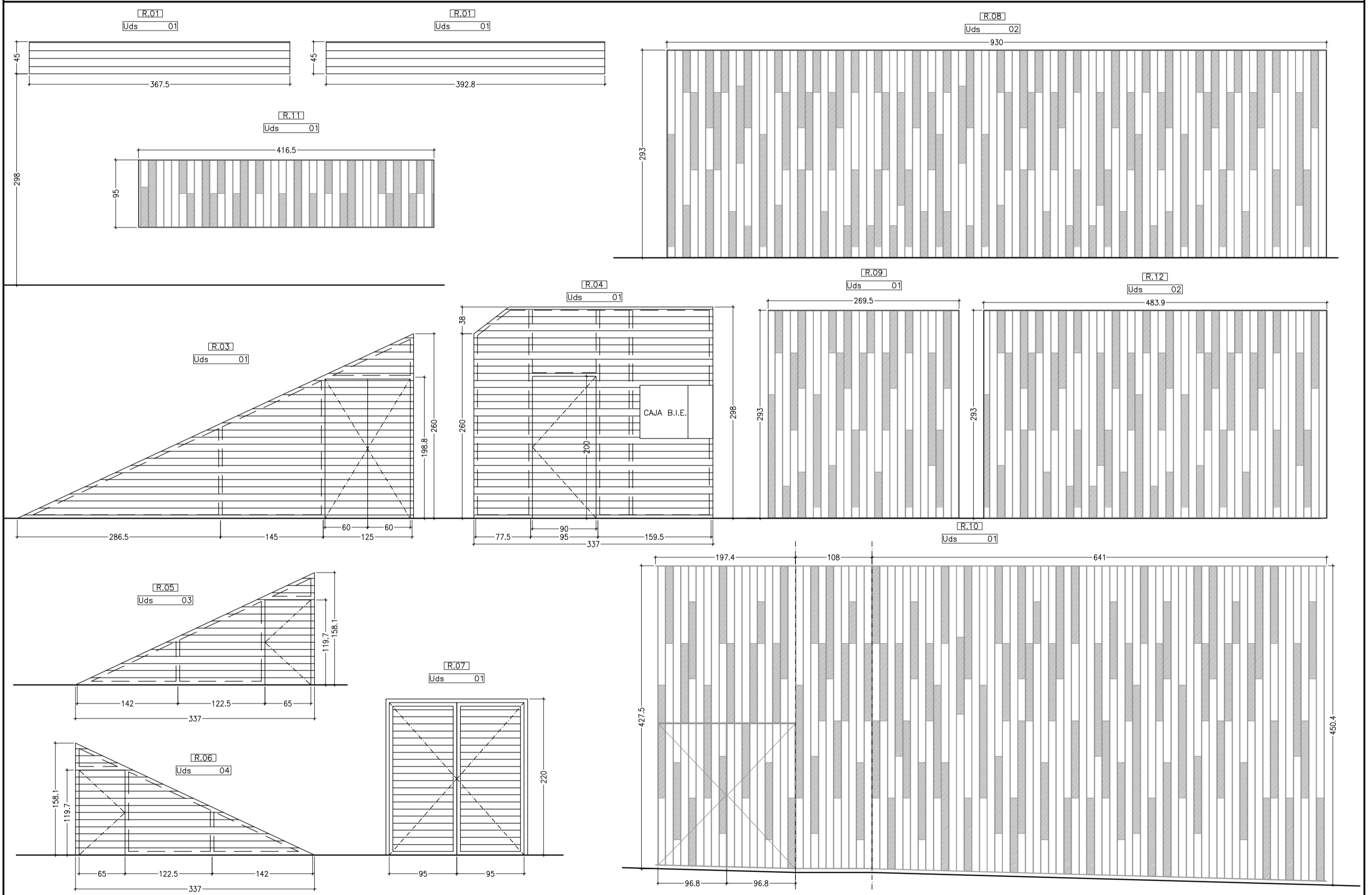


PUERTAS DE CHAPA DE ACERO PRELACADO



* El texto a gravar en las puertas será definido por la D.O.

CIERRES DE LAMAS DE ALUMINIO ANODIZADO Y CHAPA DE ACERO PRELACADO



MEMORIA DE CARPINTERIA

VENTANA	VE-01, VE-03, VE-04, VE-11, VE-13	VE-2, VE-5, VE-6, VE-8, VE-9, VE-10, VE-17, VE-18	VE-07 y VE-12	VE-14, VE-15, VE-16	VE-19	VE-20	VE-21 y VE-22	P.1, P.2, P.3, P.4, P.5 y P.7,	P.06 y P.08	P.09	P.10	P.11	P.12, P.13 y P.14	R1,R2,R3,R4,R5,R6,R13	R7,R8,R9,R10,R11,R12,R14	P.15
UNIDADES	5	8	2	4	1	1	1	8	5	3	1	1	3	13	8	15
MARCO Y GUARNICION	CARPINTERIA DE ALUMINIO ANODIZADO O LACADO. COLOR A ELEGIR POR D.O.	CARPINTERIA DE ALUMINIO ANODIZADO O LACADO. COLOR A ELEGIR POR D.O.	CARPINTERIA DE ALUMINIO ANODIZADO O LACADO. COLOR A ELEGIR POR D.O.	CARPINTERIA DE ALUMINIO ANODIZADO O LACADO. COLOR A ELEGIR POR D.O.	CARPINTERIA DE ALUMINIO ANODIZADO O LACADO. COLOR A ELEGIR POR D.O.	CARPINTERIA DE ALUMINIO ANODIZADO O LACADO. COLOR A ELEGIR POR D.O.	CARPINTERIA DE ALUMINIO ANODIZADO O LACADO. COLOR A ELEGIR POR D.O.	CHAPA DE ACERO GALVANIZADO Y PINTADO. COLOR A ELEGIR POR D.O.	CHAPA DE ACERO GALVANIZADO Y PINTADO. COLOR A ELEGIR POR D.O.	CHAPA DE ACERO GALVANIZADO Y PINTADO. COLOR A ELEGIR POR D.O.	CHAPA DE ACERO GALVANIZADO Y PINTADO. COLOR A ELEGIR POR D.O.	CHAPA DE ACERO GALVANIZADO Y PINTADO. COLOR A ELEGIR POR D.O.	CHAPA DE ACERO GALVANIZADO Y PINTADO. COLOR A ELEGIR POR D.O.	CARPINTERIA DE ALUMINIO ANODIZADO O LACADO. COLOR A ELEGIR POR D.O.	ACERO PINTADO. COLOR A ELEGIR POR D.O.	TABLERO DE RESINAS FENOLICAS TERMOESTABLES
PREMARCO	---	---	---	---	---	---	---	---	---	---	---	---	---	---	---	---
VIDRIO	(3+3)+6+(5) Y LAMAS DE ALUMINIO	(3+3)+6+(5) Y LAMAS DE ALUMINIO	(3+3)+6+(5) Y LAMAS DE ALUMINIO	(3+3)+6+(5)	(3+3)+6+(5)	(3+3)+6+(5)	(3+3)+6+(5)	---	(3+3)+6+(4+4)	---	---	---	---	---	---	---
APERTURA	1 PAÑO FIJO + 1 HOJA ABATIBLE DE EJE HORIZONTAL + LAMAS	1 PAÑO FIJO + 1 HOJA ABATIBLE DE EJE HORIZONTAL + LAMAS	1 PAÑO FIJO + LAMAS	3 PAÑOS FIJOS + 2 HOJAS ABATIBLES DE EJE HORIZONTAL.	1 HOJA ABATIBLE DE EJE HORIZONTAL	1 PAÑO FIJO + 1 HOJA ABATIBLE DE EJE HORIZONTAL + 2 HOJAS OSCILOBATIENTES	1 PAÑO FIJO + 1 HOJA ABATIBLE DE EJE HORIZONTAL + 1 HOJA ABATIBLE DE EJE LATERAL + FLO SUPERIOR	1 HOJAS ABATIBLES DE EJE VERTICAL + FLO SUPERIOR	1 & 2 HOJAS ABATIBLES DE EJE VERTICAL	1 HOJAS ABATIBLES DE EJE VERTICAL + LATERAL.	1 HOJAS ARTELEVA	1 HOJAS CORREDERA	2 HOJAS ABATIBLES DE EJE VERTICAL + FLO LATERAL + FLO SUPERIOR DE CHAPA PERFORADA.	LAMAS DE ALUMINIO CON SUBESTRUCTURA OCULTA TRAS LA LAMA.	PLETINAS DE ACERO PINTADO CON FINIT HAMMERITE Y ACABADO TIPO HAMMERITE.	1 HOJA ABATIBLE DE EJE VERTICAL
HERRAJES Y MANILLAS	ACERO INOX.	ACERO INOX.	---	ACERO INOX.	ACERO INOX.	ACERO INOX.	ACERO INOX.	ACERO INOX.	ACERO INOX.	ACERO INOX.	ACERO INOX.	ACERO INOX.	MANILLÓN DE ACERO INOX.	---	---	ACERO INOX.
CERRADURA	NO	NO	---	NO	NO	NO	NO	SI, no actuará desde el interior del local	NO	NO	NO	NO	NO	SI	SI R14 MAESTREADA POR COMPAÑIA ELECTRICA	SI
BARRAS ANTIFANICO	NO	NO	---	NO	NO	NO	NO	NO	NO	NO	NO	NO	NO	---	---	NO
DIERRAPUERTAS	---	---	---	---	---	---	---	SI	SI	NO	NO	NO	SI	---	---	NO

OBSERVACIONES
 Todas las cotas de carpintería se comprobarán después de concluida la fase de albañilería. El sentido de apertura de puertas será el indicado en los planos de arquitectura. Las dimensiones de los perfiles deberán fijarse tras el cálculo estático definitivo. Tanto los montantes como los travesaños, así como los remates a obra deberán ser fijados según las necesidades estáticas definitivas. La disposición de las juntas constructivas de los montantes deberán atenderse a las correspondientes dilataciones.

SECCION HORIZONTAL PUERTA DE CHAPA Escala 1/5

PROYECTO BÁSICO
 CAMPO DE FÚTBOL Y REFORMA DE VESTUARIOS EN COIA, VIGO

PLANO CARPINTERIA MEMORIA DE CARPINTERIA Nº PLANO: 18 ESCALA: 1/50
 CODIGO: M-03 FECHA: FEBRERO 2013

PROPIEDAD Deputación Pontevedra

MAIOS DE ARQUITECTOS S.L.P. SANTIAGO GONZALEZ PAULA COSTOYA MÓNICA FERNÁNDEZ MIGUEL FORNÉS