

FOTO 22
UBICACIÓN: Vestuario árbitro 2. Tabique de acceso.
PAATOLOGÍA: Grúa que recorre el tabique desde el dintel de la puerta a la cara inferior del forjado superior atravesando todo el tabique. En la parte inferior donde está alcalado se prolonga en las juntas de los alcañales 1. Labios con separación constante y ambos en el mismo plano.
CAUSAS POSIBLES: Deformación estructural de la estructura. La grúa parece que no está activa.
REPARACIONES: Levantamiento del alcañal y mortero. Cuido del tabique en la zona dañada y reposición de mortero. Colocación del nuevo acabado superficial.



FOTO 23
UBICACIÓN: Vestuario árbitro 2. Tabique interior de separación con vestuario 3.
PAATOLOGÍA: Grúa que recorre el tabique desde el dintel de la puerta a la cara inferior del forjado superior atravesando todo el tabique. En la parte inferior donde está alcalado se prolonga en las juntas de los alcañales 1. Labios con separación constante y ambos en el mismo plano.
CAUSAS POSIBLES: Deformación estructural de la estructura. La grúa parece que no está activa.
REPARACIONES: Levantamiento del alcañal y mortero. Cuido del tabique en la zona dañada y reposición de mortero. Colocación del nuevo acabado superficial.



FOTO 24
UBICACIÓN: Vestuario 3. Tabique de Acceso.
PAATOLOGÍA: Grúa que recorre el tabique desde el dintel de la puerta a la cara inferior del forjado superior atravesando todo el tabique. En la parte inferior donde está alcalado se prolonga en las juntas de los alcañales 1. Labios con separación constante y ambos en el mismo plano.
CAUSAS POSIBLES: Deformación estructural de la estructura. La grúa parece que no está activa.
REPARACIONES: Levantamiento del alcañal y mortero. Cuido del tabique en la zona dañada y reposición de mortero. Colocación del nuevo acabado superficial.



FOTO 25
UBICACIÓN: Vestuario 3. Tabique de Acceso. Mensulas metálicas de apoyo para estructura de cubierta metálica existente.
PAATOLOGÍA: Oxidación.
CAUSAS POSIBLES: Ambiente húmedo y agresivo y falta de mantenimiento.
REPARACIONES: Limpieza de la capa de óxido por medios mecánicos y aplicación de tratamiento pasivante y protector.



FOTO 26
UBICACIÓN: Gratas prefabricadas de H.A.
PAATOLOGÍA: Oxidación de armaduras y desplazamientos de hormigón de protección exterior.
CAUSAS POSIBLES: Entrada de agua hacia la armadura con la consiguiente oxidación, hinchamiento y desplazamiento del hormigón de protección de las armaduras.
REPARACIONES: Descubrir las armaduras afectadas (barras longitudinales y transversales). Limpieza, saneamiento y pasivación de zonas afectadas según procedimientos de reparación marcados en plano ERO7.



FOTO 27
UBICACIÓN: Tabique de cierre con parte inferior de grados.
PAATOLOGÍA: Levantamiento de alcañales de pared.
CAUSAS POSIBLES: Entrada de humedad por la fachada exterior que provoca la falta de adherencia con el mortero con la que se ha adherido a la tabiquería.
REPARACIONES: Levantamiento del alcañal y ejecución de una hoja inferior de fábrica de ladrillo.



FOTO 28
UBICACIÓN: Vestuario 3. Viga Zanca nº 7.
PAATOLOGÍA: Oxidación de armaduras y desplazamientos de hormigón de protección exterior.
CAUSAS POSIBLES: Entrada de agua hacia la armadura con la consiguiente oxidación, hinchamiento y desplazamiento del hormigón de protección de las armaduras.
REPARACIONES: Descubrir las armaduras afectadas (barras longitudinales y transversales). Limpieza, saneamiento y pasivación de zonas afectadas según procedimientos de reparación marcados en plano ERO7.



FOTO 29
UBICACIÓN: Pizar H.A. Portico II.
PAATOLOGÍA: Desplazamiento de alcañales y posible Oxidación de armaduras y desplazamientos de hormigón de protección exterior.
CAUSAS POSIBLES: Entrada de agua hacia la armadura con la consiguiente oxidación, hinchamiento y desplazamiento del hormigón de protección de las armaduras.
REPARACIONES: Descubrir las armaduras afectadas (barras longitudinales y transversales). Limpieza, saneamiento y pasivación de zonas afectadas según procedimientos de reparación marcados en plano ERO7.



FOTO 30
UBICACIÓN: Vestuario 3. Portico II.
PAATOLOGÍA: Oxidación de armaduras y desplazamientos de hormigón de protección exterior.
CAUSAS POSIBLES: Entrada de agua hacia la armadura con la consiguiente oxidación, hinchamiento y desplazamiento del hormigón de protección de las armaduras.
REPARACIONES: Descubrir las armaduras afectadas (barras longitudinales y transversales). Limpieza, saneamiento y pasivación de zonas afectadas según procedimientos de reparación marcados en plano ERO7.



FOTO 31
UBICACIÓN: Vestuario 3. Portico II.
PAATOLOGÍA: Oxidación de armaduras y desplazamientos de hormigón de protección exterior.
CAUSAS POSIBLES: Entrada de agua hacia la armadura con la consiguiente oxidación, hinchamiento y desplazamiento del hormigón de protección de las armaduras.
REPARACIONES: Descubrir las armaduras afectadas (barras longitudinales y transversales). Limpieza, saneamiento y pasivación de zonas afectadas según procedimientos de reparación marcados en plano ERO7.



FOTO 32
UBICACIÓN: Acceso a Vestuario 3 y 4.
PAATOLOGÍA: Recorte de recubrimientos interiores en viga de H.A.
CAUSAS POSIBLES: Falta de apoyo de acceso desde niveles inferiores.
REPARACIONES: Descubrir las armaduras afectadas (barras longitudinales y transversales). Limpieza, saneamiento y pasivación de zonas afectadas según procedimientos de reparación marcados en plano ERO7.



FOTO 33
UBICACIÓN: Acceso a Vestuario 3 y 4. Viga Zanca nº 5.
PAATOLOGÍA: Oxidación de armaduras y desplazamientos de hormigón de protección exterior.
CAUSAS POSIBLES: Entrada de agua hacia la armadura con la consiguiente oxidación, hinchamiento y desplazamiento del hormigón de protección de las armaduras.
REPARACIONES: Descubrir las armaduras afectadas (barras longitudinales y transversales). Limpieza, saneamiento y pasivación de zonas afectadas según procedimientos de reparación marcados en plano ERO7.

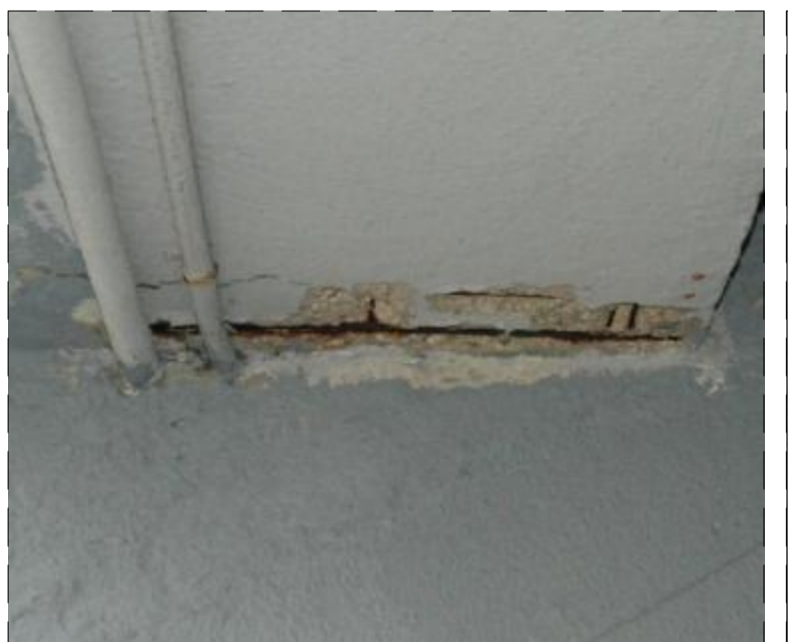


FOTO 34
UBICACIÓN: Acceso a Vestuario 3 y 4. Zanca nº 6.
PAATOLOGÍA: Oxidación de armaduras y desplazamientos de hormigón de protección exterior.
CAUSAS POSIBLES: Entrada de agua hacia la armadura con la consiguiente oxidación, hinchamiento y desplazamiento del hormigón de protección de las armaduras.
REPARACIONES: Descubrir las armaduras afectadas (barras longitudinales y transversales). Limpieza, saneamiento y pasivación de zonas afectadas según procedimientos de reparación marcados en plano ERO7.

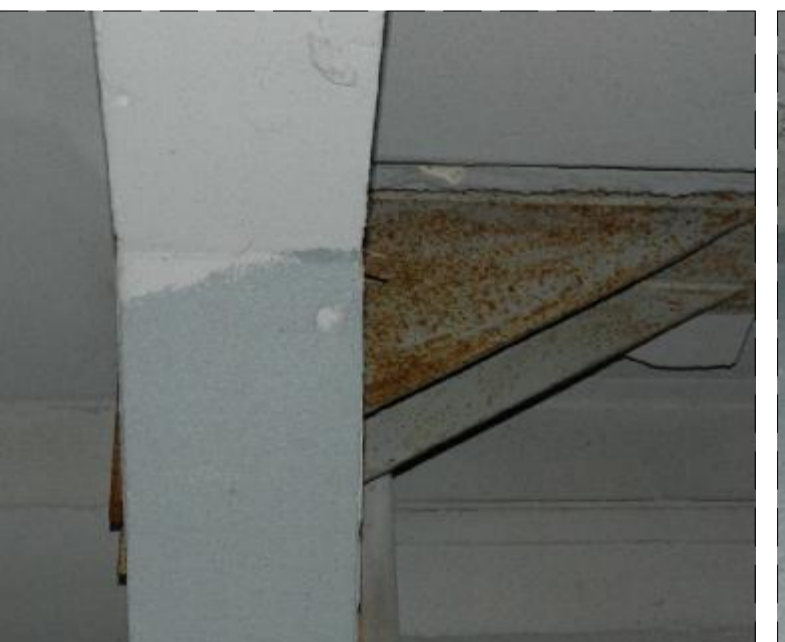


FOTO 35
UBICACIÓN: Acceso a Vestuario 3 y 4. Mensulas metálicas de apoyo para estructura de cubierta metálica existente nº 6.
PAATOLOGÍA: Oxidación.
CAUSAS POSIBLES: Ambiente húmedo y agresivo y falta de mantenimiento.
REPARACIONES: Limpieza de la capa de óxido por medios mecánicos y aplicación de tratamiento pasivante y protector.



FOTO 36
UBICACIÓN: Acceso a Vestuario 3 y 4. Zanca nº 5.
PAATOLOGÍA: Oxidación de armaduras y desplazamientos de hormigón de protección exterior.
CAUSAS POSIBLES: Entrada de agua hacia la armadura con la consiguiente oxidación, hinchamiento y desplazamiento del hormigón de protección de las armaduras.
REPARACIONES: Descubrir las armaduras afectadas (barras longitudinales y transversales). Limpieza, saneamiento y pasivación de zonas afectadas según procedimientos de reparación marcados en plano ERO7.



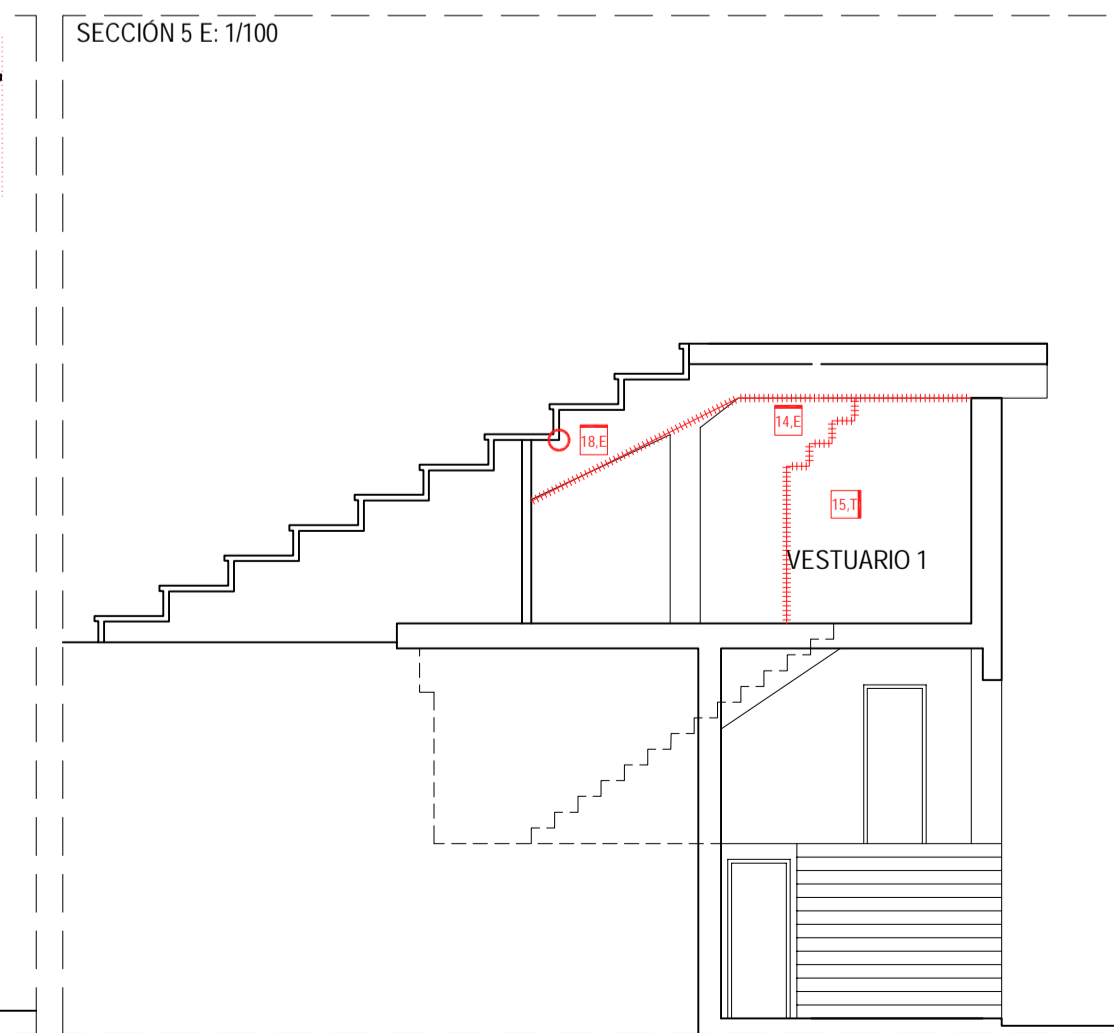
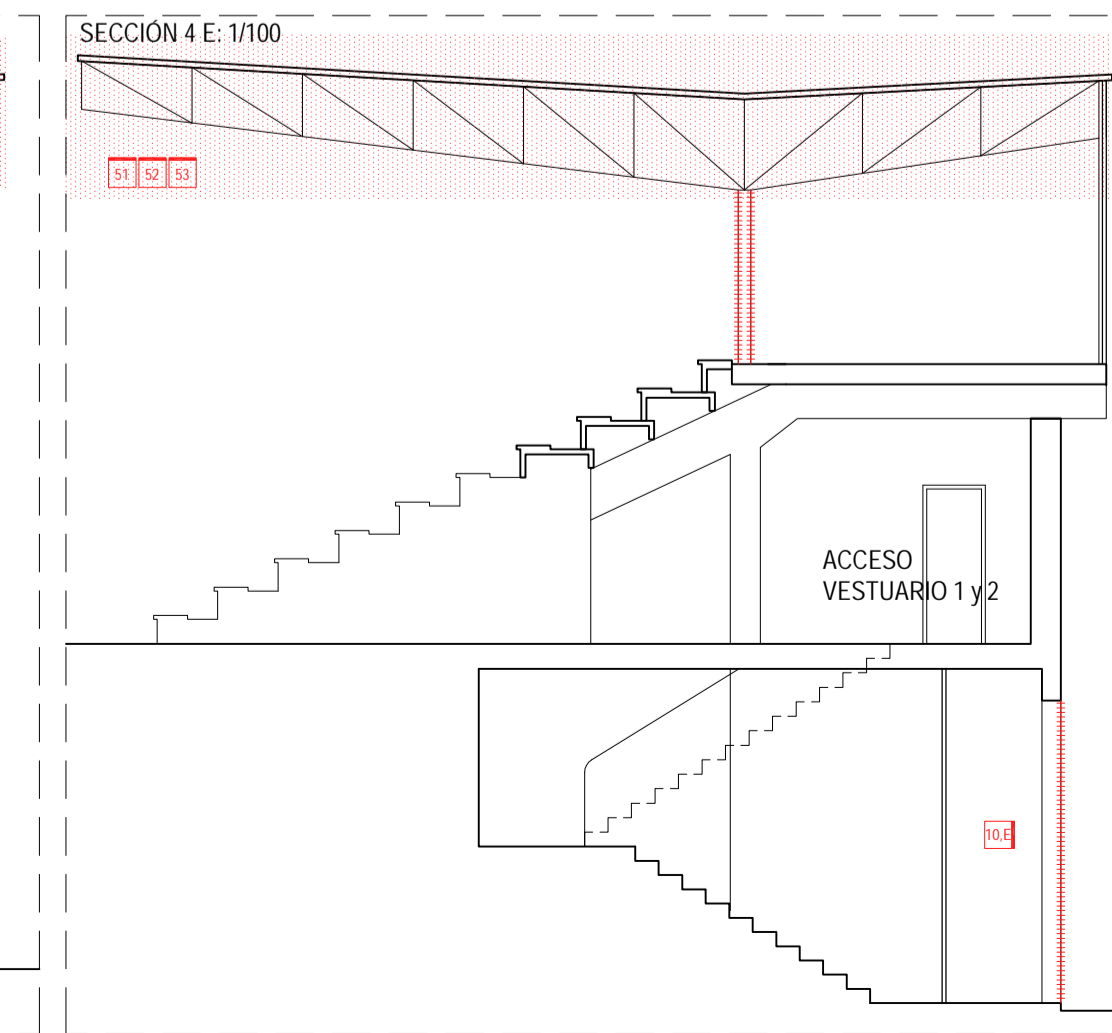
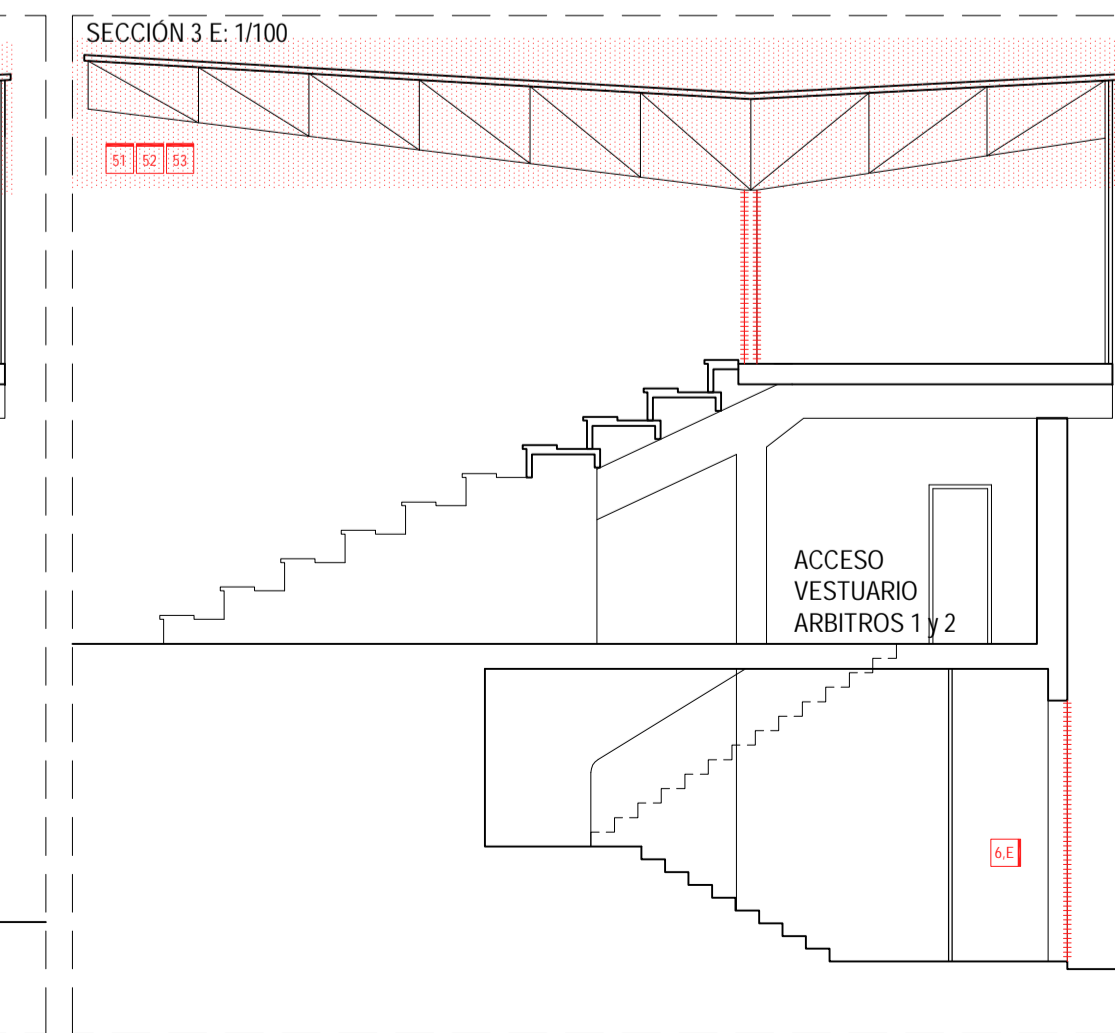
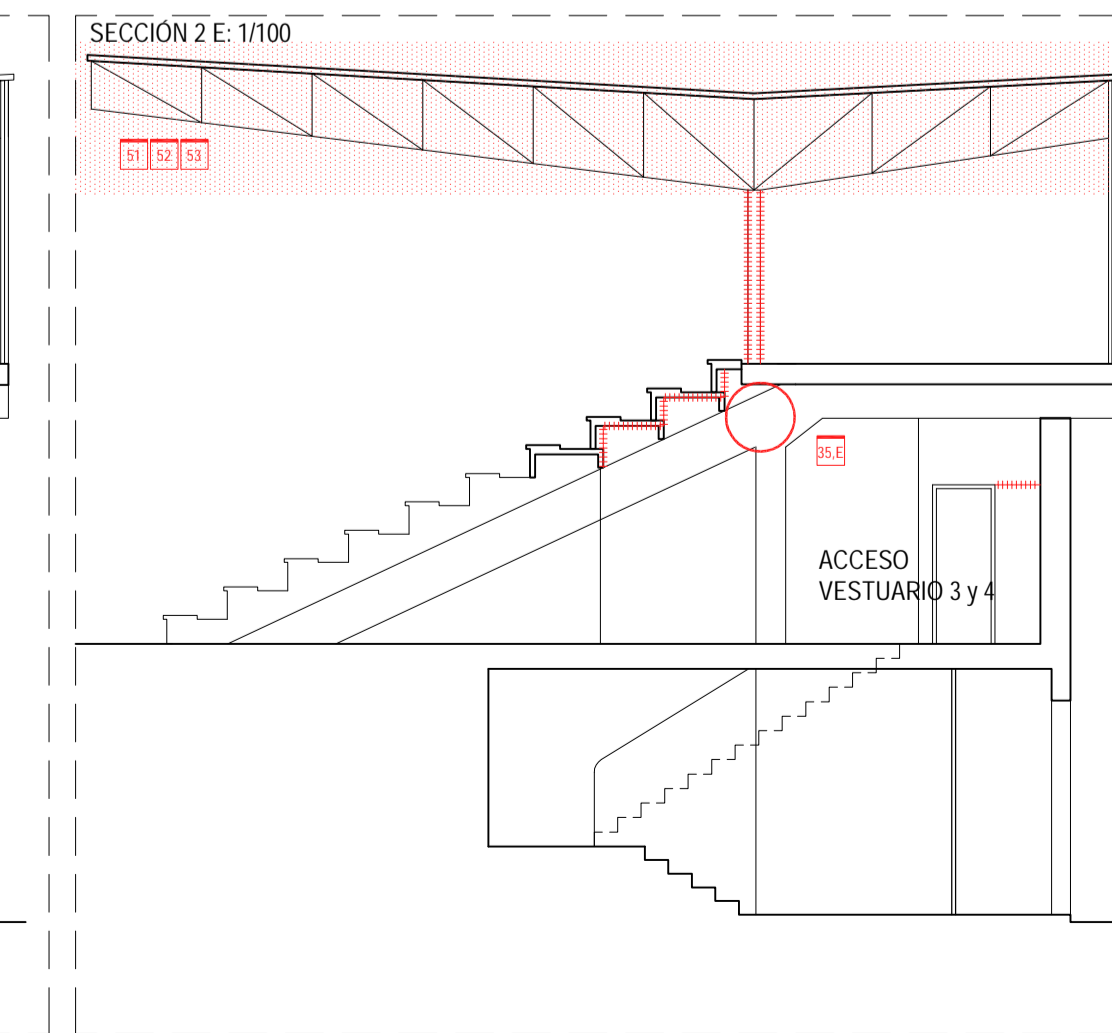
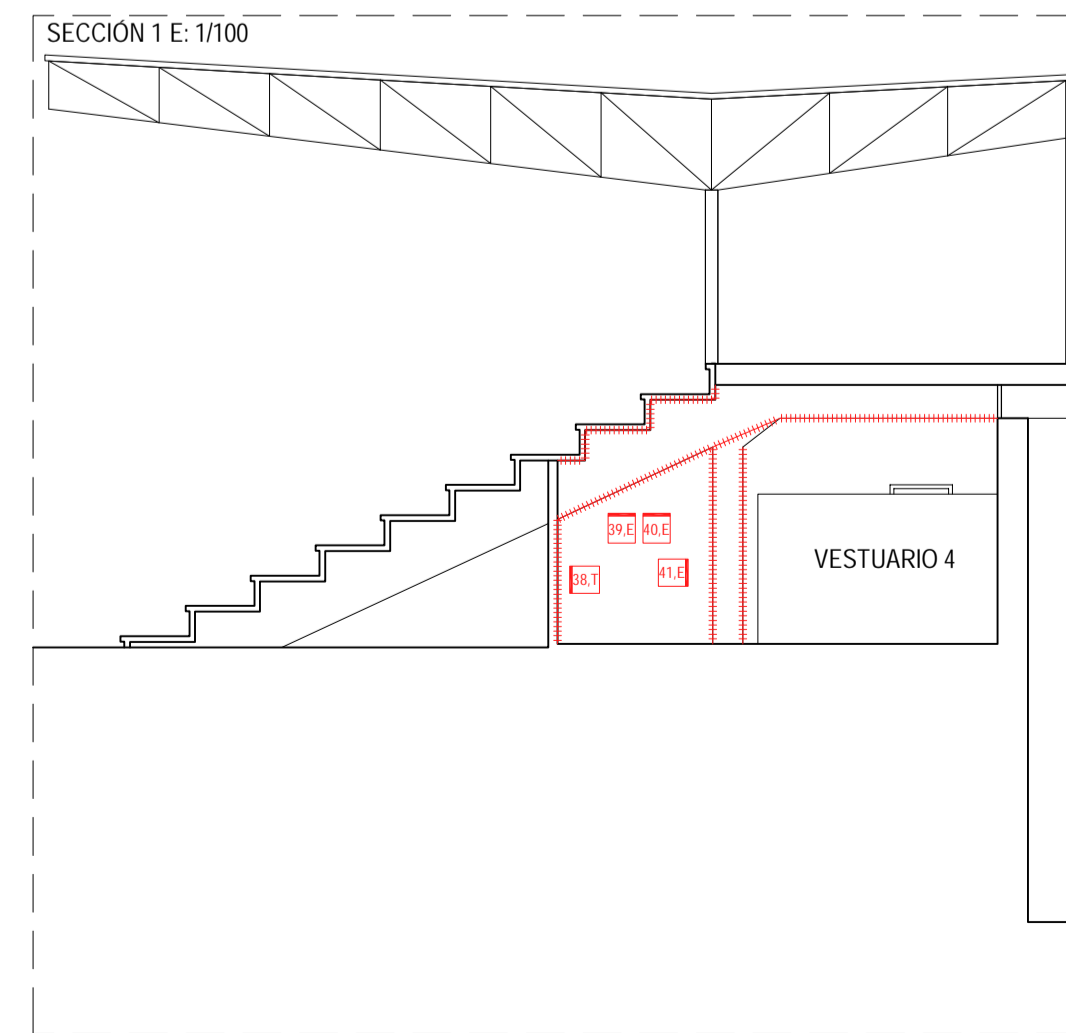
FOTO 37
UBICACIÓN: Vestuario 4. Tabique de Acceso.
PAATOLOGÍA: Grúa que recorre el tabique desde el dintel de la puerta a la cara inferior del forjado superior atravesando todo el tabique. En la parte inferior donde está alcalado se prolonga en las juntas de los alcañales 1. Labios con separación constante y ambos en el mismo plano.
CAUSAS POSIBLES: Deformación estructural de la estructura. La grúa parece que no está activa.
REPARACIONES: Levantamiento del alcañal y mortero. Cuido del tabique en la zona dañada y reposición de mortero. Colocación del nuevo acabado superficial.



FOTO 38
UBICACIÓN: Vestuario 4. Tabique de cierre con grados.
PAATOLOGÍA: Grúa que recorre el tabique desde la altura donde atraviesa la viga zanca y desciende entre las juntas del alcañal hasta la parte inferior del revolo del vano.
CAUSAS POSIBLES: Entrada de agua hacia la armadura con la consiguiente oxidación, hinchamiento y desplazamiento del hormigón de protección de las armaduras.
REPARACIONES: Levantamiento del alcañal y mortero. Cuido del tabique en la zona dañada y reposición de mortero. Colocación del nuevo acabado superficial.



FOTO 39
UBICACIÓN: Vestuario 4. Gratas prefabricadas de hormigón armado.
PAATOLOGÍA: Oxidación de armaduras y desplazamientos de hormigón de protección exterior.
CAUSAS POSIBLES: Entrada de agua hacia la armadura con la consiguiente oxidación, hinchamiento y desplazamiento del hormigón de protección de las armaduras.
REPARACIONES: Descubrir las armaduras afectadas (barras longitudinales y transversales). Limpieza, saneamiento y pasivación de zonas afectadas según procedimientos de reparación marcados en plano ERO7.



CUADRO DE PATOLOGÍAS		
NOMENCLATURA	SITUACIÓN	EXTENSIÓN
T: Tipo de patología	□ Patología en techo	○ Patología puntual
H: Patología por humididades	□ Patología en suelo	— Patología lineal
E: Patología estructural	□ Patología paredes	— Patología circular
T: Patología por tabiquería	□ Patología paredes	— Patología superficial

PROYECTO DE EJECUCIÓN
 CAMPO DE FÚTBOL Y REFORMA DE VESTUARIOS EN COIA, VIGO

PLANO: ESTRUCTURA: ESTADO ACTUAL LOCALIZACIÓN DE PATOLOGÍAS III Nº PLANO: 40 ESCALA: 1/100
 CÓDIGO: EA-05 FECHA: MARZO 2013

PROPIEDAD: Deputación Pontevedra

NAOS 04 ARQUITECTOS S.L.P. SANTIAGO GONZÁLEZ PALA COSTOYA MÓNICA FERNÁNDEZ MIGUEL POBAS