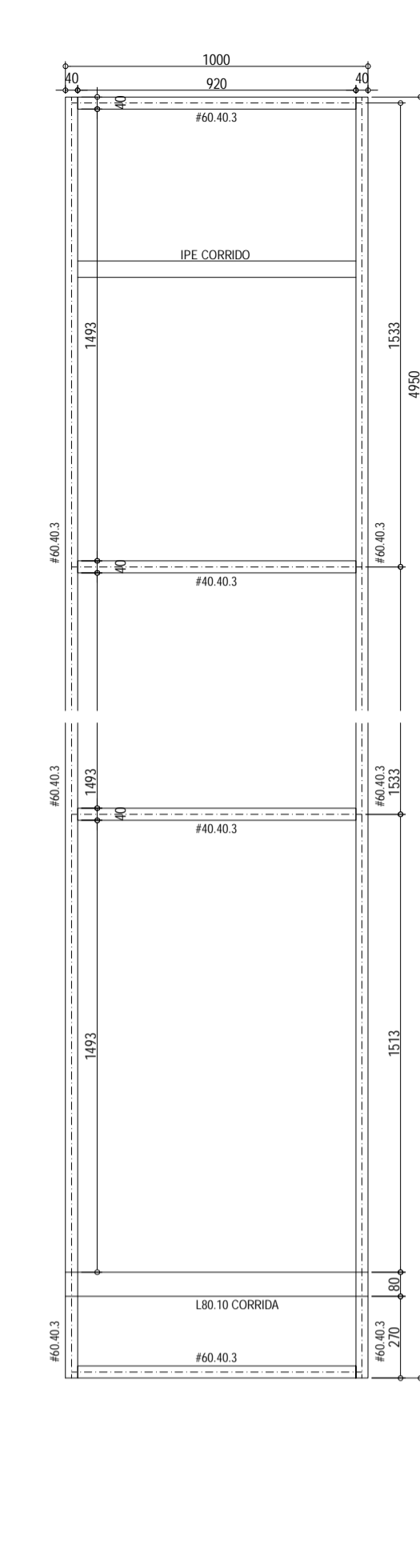
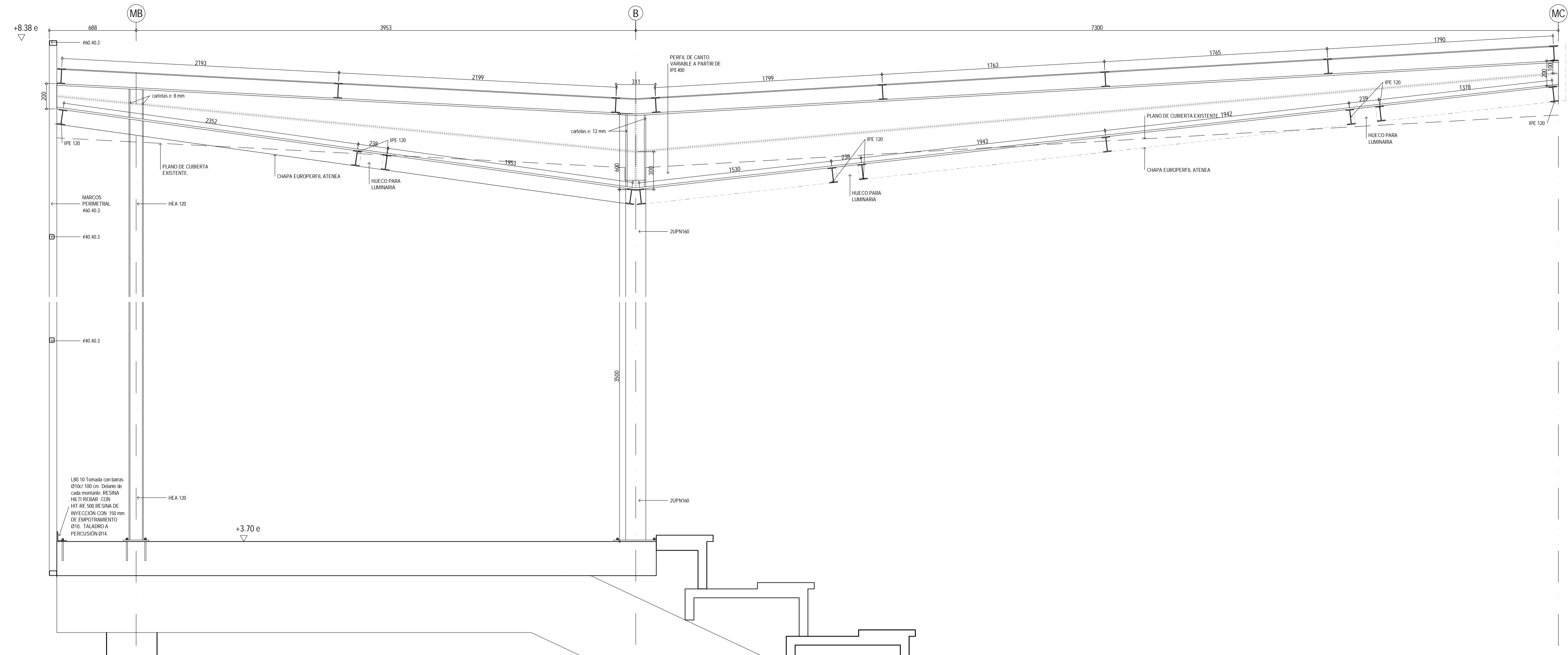


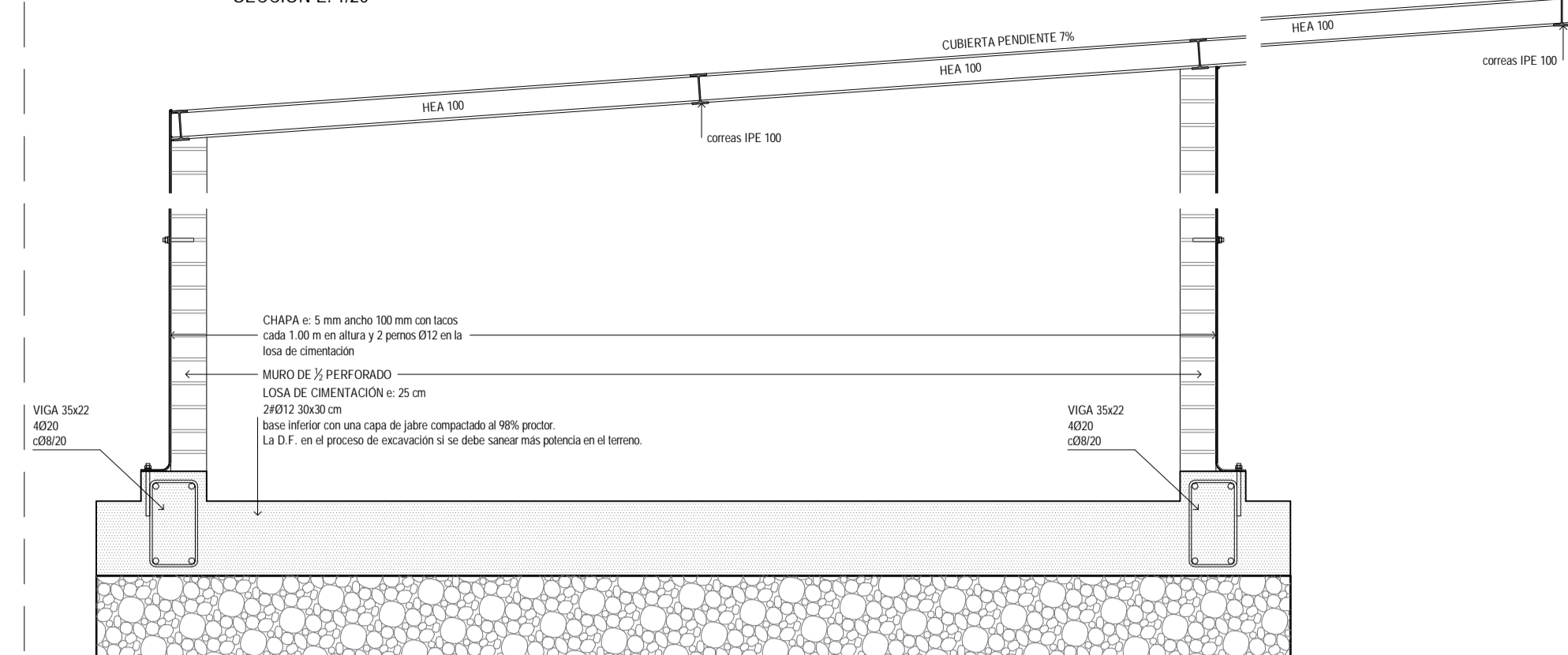
ESTRUCTURA DE CHAPA DE FACHADA E: 1/20



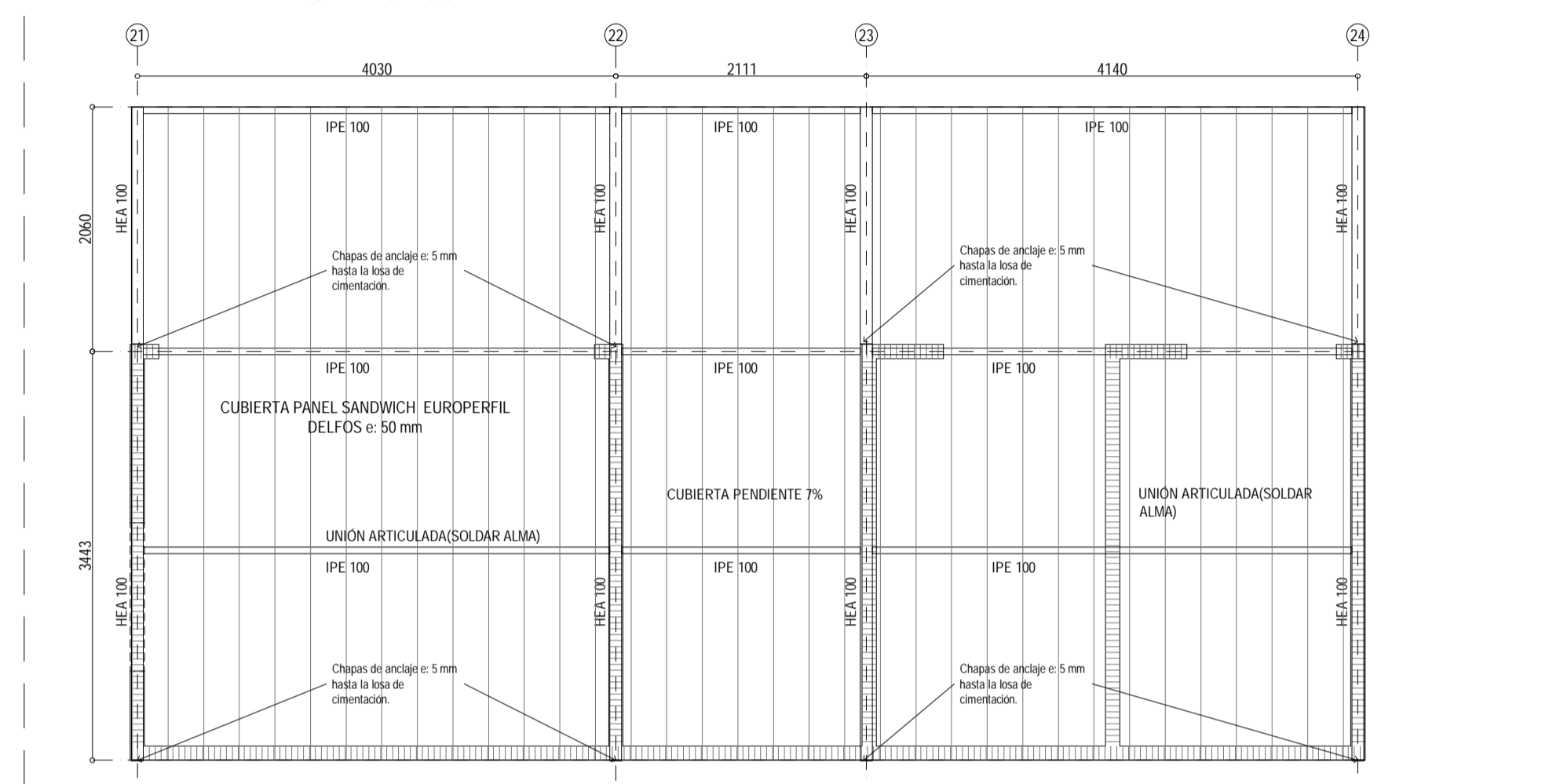
ALZADO DE PÓRTICO METÁLICO ALMA LLENA E: 1/20



EDIFICACIÓN DESTINADA A CANTINA SECCIÓN E: 1/20



PLANTA DE CUBIERTAS E: 1/50

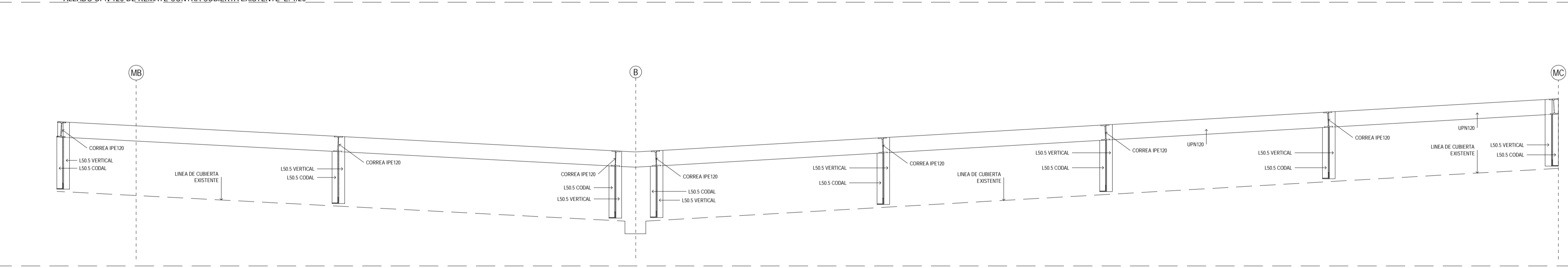


ESTRUCTURAS DE ACERO

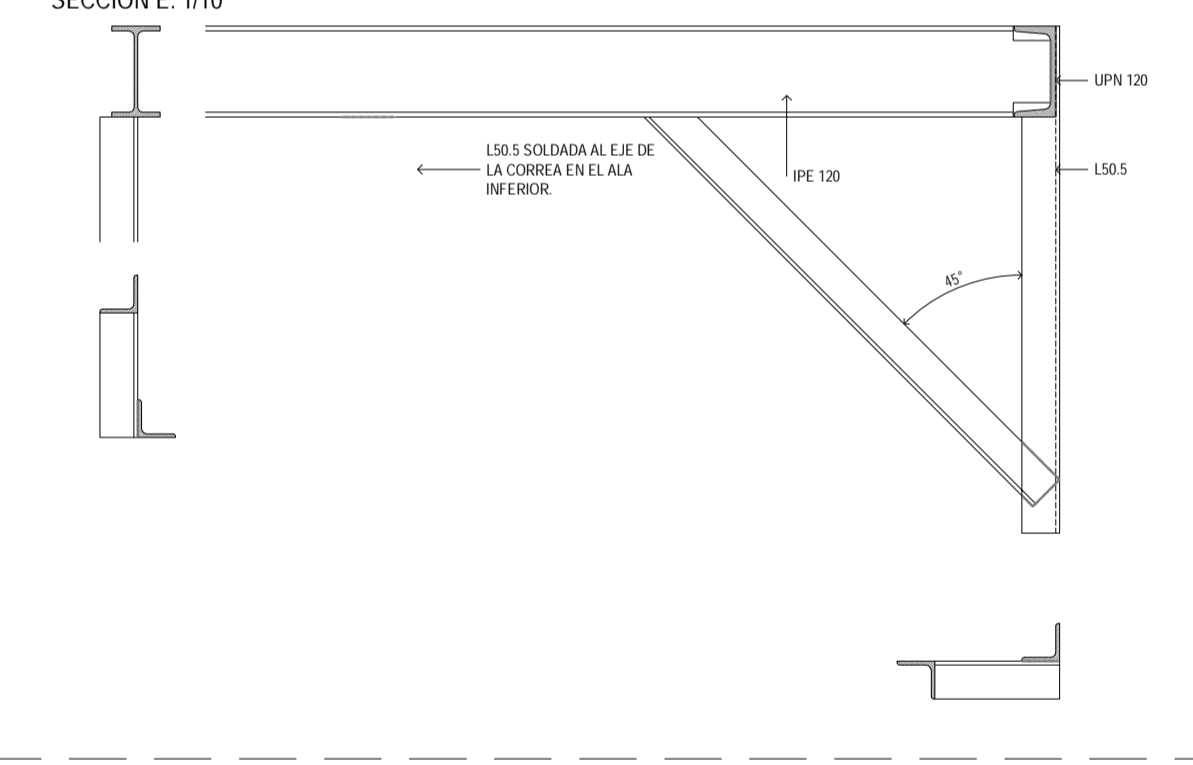
**CUADRO DE CARACTERÍSTICAS SEGUN CTE-SE-A\***

DESCRIPCIÓN DEL ELEMENTO	TODALA OBRA
<b>ELEMENTOS DE ACERO LAMINADO</b>	
Acero en perfiles	Clase y Designación S 275 JR
Acero en chapas	Límite elástico (N/mm <sup>2</sup> ) 275
<b>ELEMENTOS HUECOS DE ACERO</b>	
Acero en perfiles	Clase y Designación S 275 JR
Acero en chapas	Límite elástico (N/mm <sup>2</sup> ) 275
<b>ELEMENTOS DE ACERO CONFORMADO</b>	
Acero en perfiles	Clase y Designación S 275 JR
Acero en chapas	Límite elástico (N/mm <sup>2</sup> ) 275
<b>UNIONES ENTRE ELEMENTOS</b>	
Soldaduras	X
Tornillos ordinarios	X
Tornillos calibrados	X
Tornillos alta resistencia	X
Enrosques de anclaje	X
Resacas	X
<b>ACCIONES Y COMBINACIONES</b>	
Coeficientes de ponderación según CTE-SE-A	

ALZADO UPN 120 DE REMATE CONTRA CUBIERTA EXISTENTE E: 1/20



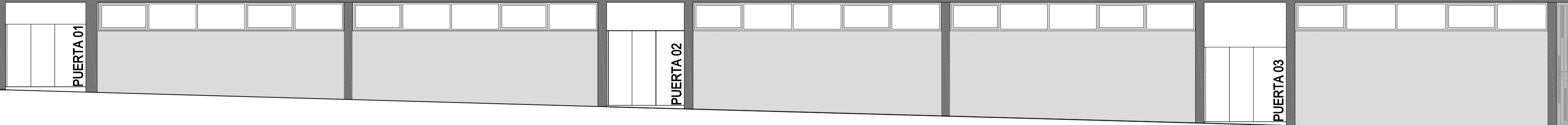
SECCIÓN E: 1/10



CUADRO DE CARACTERÍSTICAS DE FABRICA según CTE

POSICIÓN DEL ELEMENTO	ALCANTARILLO	ALCANTARILLO
<b>PIEZAS</b>		
Materia	PERFORADO	
Espesor de la lámina	115 cm	
Grupo	ALCANTARILLO	
Resistencia a compresión (N/mm <sup>2</sup> )	15	
<b>MORTAJAS</b>		
Tipo de mortaja	M10	
Resistencia a compresión (N/mm <sup>2</sup> )	10	
Plancha	SGRANADA	
Densidad (comprido / cal / arena)	(110,25 / 3)	
Canto horizontal (cm)	15 cm	
<b>FABRICA</b>		
Categoría de ejecución	A	
espesor total	15 cm	
Resistencia característica a compresión (N/mm <sup>2</sup> )	8	
Resistencia característica a tracción (N/mm <sup>2</sup> )	0,3	
Resistencia a flexión (N/m <sup>2</sup> ) (D) (N/mm <sup>2</sup> )	0,1	
Resistencia a flexión (N/m <sup>2</sup> ) (T) (N/mm <sup>2</sup> )	0,4	
<b>ACCIONES</b>		
Carga de carga	8	
Coefficiente de ponderación	1,5	
<b>OBSERVACIONES:</b>		

# CAMPO DE FUTBOL DE COIA



ALZADO DESDE LA CALLE E: 1/100

PROYECTO DE EJECUCIÓN  
CAMPO DE FÚTBOL Y REFORMA DE VESTUARIOS EN COIA. VIGO

PLANO ESTRUCTURA METÁLICA Nº PLANO: 44 ESCALA: 1/20  
CODIGO: ER-02 FECHA: MARZO 2013

PROPIEDAD: Deputación Pontevedra

NAOS 04 ARQUITECTOS S.L.P. SANTIAGO GONZÁLEZ PALA COSTOYA MÓNICA FERNÁNDEZ MIGUEL POBLAS