

planta baja 1703.0 m<sup>2</sup>

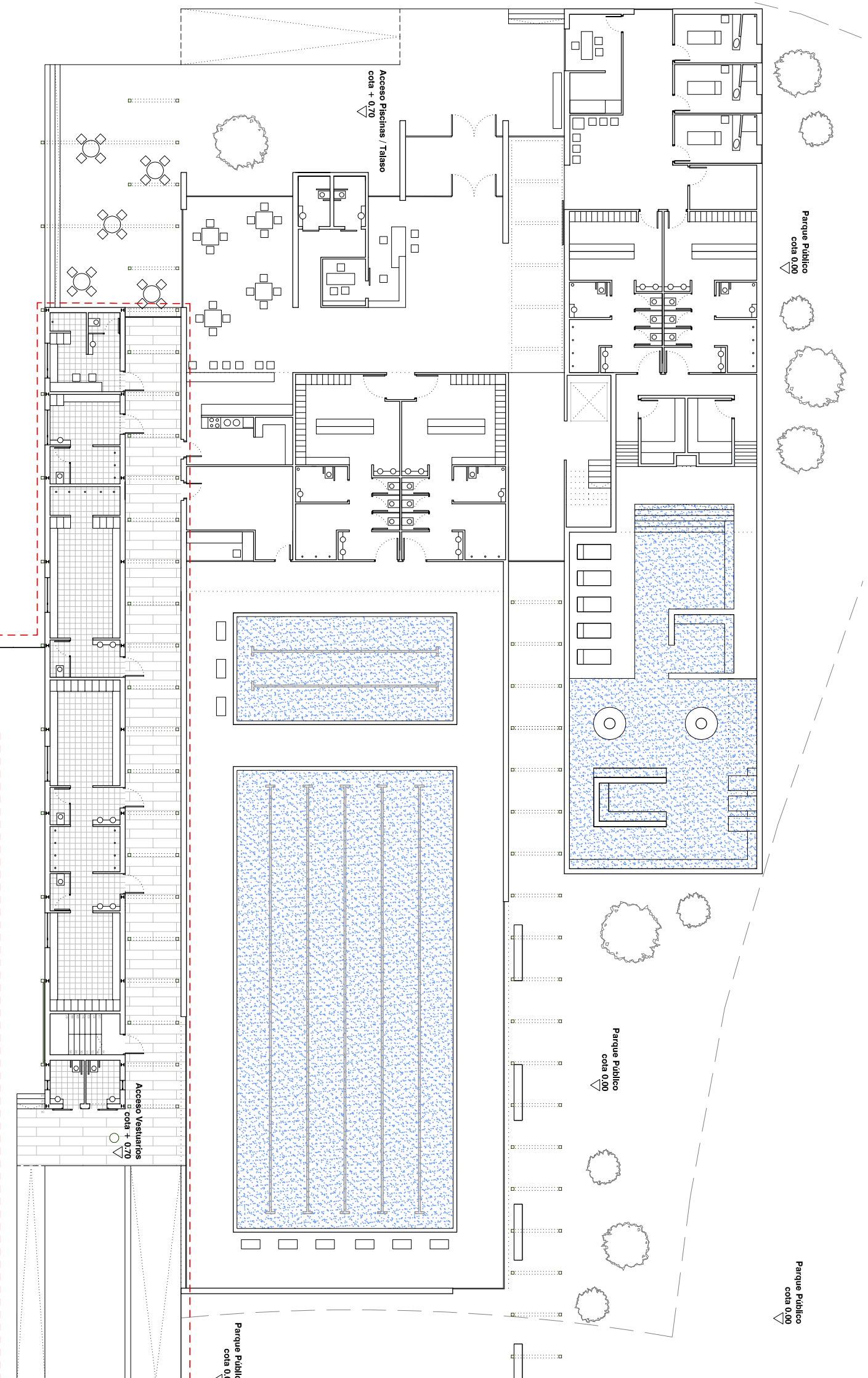
espacio cantina 16.7 m<sup>2</sup>

espacio vestuarios 156.6 m<sup>2</sup>

espacio acceso 209.8 m<sup>2</sup>

CANTINA Y TAFELAS	16.7 m <sup>2</sup>	espacio cantina	16.7 m <sup>2</sup>
VESTUARIO SOCIAL	67.1 m <sup>2</sup>	espacio vestuarios	156.6 m <sup>2</sup>
VESTUARIO SERRA E	38.4 m <sup>2</sup>		
VESTUARIO FEMININO	16.0 m <sup>2</sup>		
VESTUARIO MASCULINO	16.1 m <sup>2</sup>		
ASEO MUJERES	4.3 m <sup>2</sup>		
ASEO HOMBRRES	4.3 m <sup>2</sup>		
ESCALERAS	6.8 m <sup>2</sup>		
		espacio acceso	209.8 m <sup>2</sup>
ACCESO	16.6 m <sup>2</sup>		
VESTIBULO	14.8 m <sup>2</sup>		
CONTROL	11.8 m <sup>2</sup>		
DESPACHO	5.9 m <sup>2</sup>		
CAFETERIA	62.8 m <sup>2</sup>		
		COCINA	9.7 m <sup>2</sup>
		ALMACEN	5.1 m <sup>2</sup>
		BARRA	13.1 m <sup>2</sup>
		MESAS	54.9 m <sup>2</sup>
ASEO MUJERES	4.7 m <sup>2</sup>		
ASEO HOMBRRES	4.7 m <sup>2</sup>		
CEPUILLACIONES	8.8 m <sup>2</sup>		
		espacio piscinas	886.6 m <sup>2</sup>
PISCINAS	667.2 m <sup>2</sup>		
VESTIBULO MUJERES	57.5 m <sup>2</sup>		
VESTIBULO HOMBRRES	57.5 m <sup>2</sup>		
CONTROL ENTRENEMTA	5.8 m <sup>2</sup>		
CEPUILLACIONES	67.2 m <sup>2</sup>		
		HORIZONTAL	64.2 m <sup>2</sup>
		VERTICAL	18.6 m <sup>2</sup>
ALMACEN	23.0 m <sup>2</sup>		
		espacio talaso	434.4 m <sup>2</sup>
TALASO	246.7 m <sup>2</sup>		
		SALA N.1	8.1 m <sup>2</sup>
		SALA N.2	8.1 m <sup>2</sup>
		ESP. TECNOLÓGICO	229.5 m <sup>2</sup>
VESTIBULO MUJERES	42.1 m <sup>2</sup>		
VESTIBULO HOMBRRES	42.1 m <sup>2</sup>		
CEPUILLACIONES	46.0 m <sup>2</sup>		
CONSULTA	15.4 m <sup>2</sup>		
TRATAMIENTOS 1	11.8 m <sup>2</sup>		
TRATAMIENTOS 2	11.8 m <sup>2</sup>		
TRATAMIENTOS 3	11.8 m <sup>2</sup>		
AYUD. TRATAMIENTOS	8.7 m <sup>2</sup>		

superficie útil total 3103.5 m<sup>2</sup>



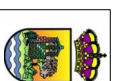
**PLANTA BAJA**  
escala 1/250

Acceso Campo Fútbol  
cota 0,00

Campo de Fútbol  
cota 0,00

Tafelitas / Bar  
cota 0,00

Aparcamiento  
cota 0,00



**CONCELLO DE VILANOVA DE AROUSA**

Plaza do Concello, n.º 1 - 36650 - VILANOVA DE AROUSA - PONTEVEDRA - Teléfono: 986 554 021 - Fax: 986 554 069

Proyecto  
**PROYECTO BÁSICO Y DE EJECUCIÓN PARA  
COMPLEJO DEPORTIVO EN VILANOVA DE AROUSA**  
FASE I: VESTUARIOS Y MÓDULO DE BARRIQUILLAS

Lugar de O Terroñ, s/n - VILANOVA DE AROUSA - PONTEVEDRA

Plano  
**PLANTA BAJA CONJUNTO**

Fecha  
**JULIO DE 2014**

Nivel  
**+ 0,70 m**

Nota



Numero  
**A-02**

Escala  
**1/250**

Firma

Arquitecto  
**MANUEL GONZÁLEZ SANCHIDRIÁN**  
Avda. Uruguay, 53 - 4. B - 36002 - PONTEVEDRA - 881 160 811 - mgsanchidri@coogas