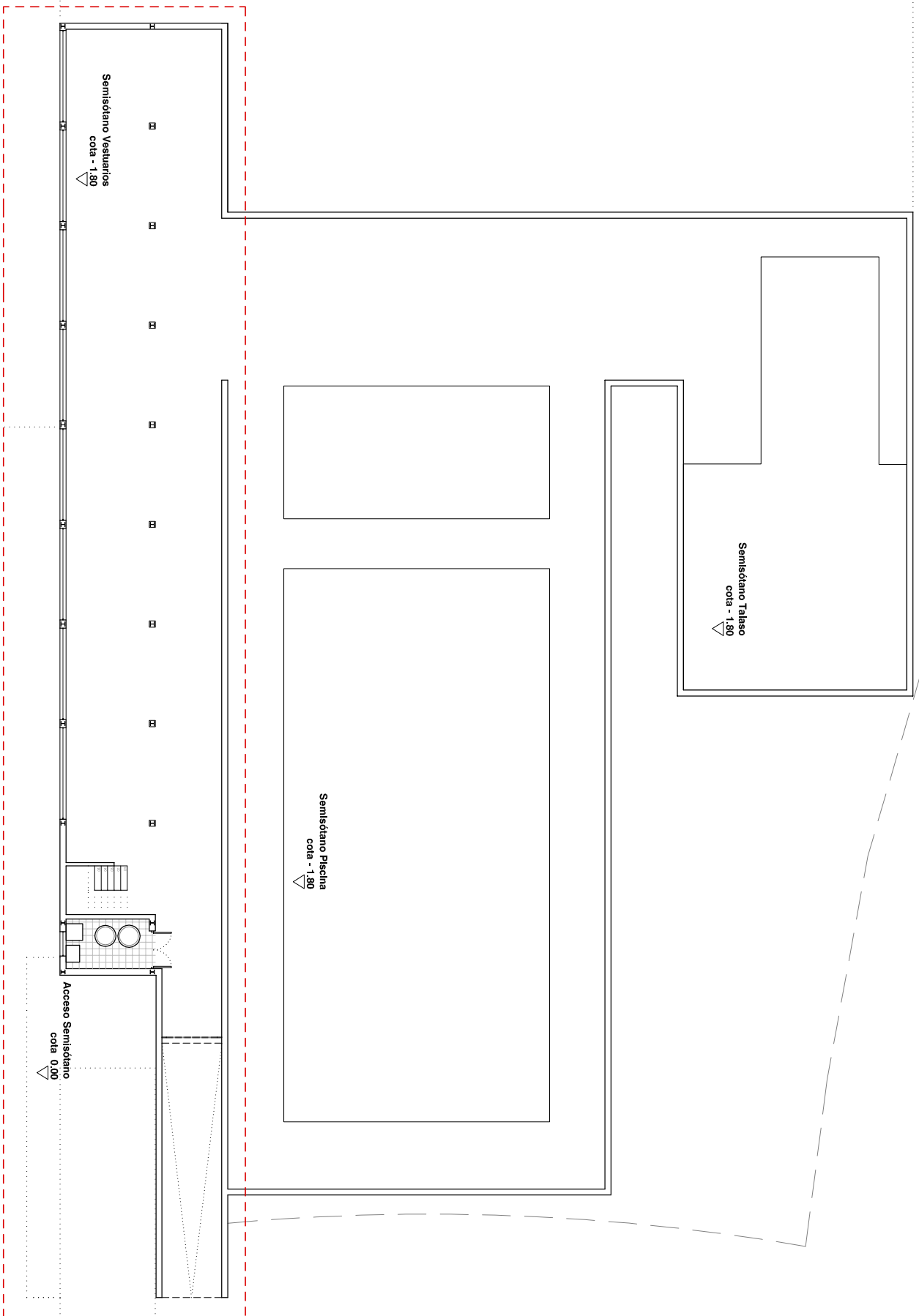


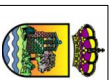
planta sótano 1297.6 m²

espacio vestuarios	309,2 m ²
ALMACÉN INSTALACIONES	280,3 m ²
CUARTO DE INSTALACIONES	10,8 m ²
ESCALERAS	6,1 m ²
INSTALACIONES	774,9 m ²
espacio piscinas	774,9 m ²
INSTALACIONES	215,0 m ²
INSTALACIONES	215,0 m ²

superficie útil total 3103.5 m²



PLANTA SEMISÓTANO
escala 1/250



CONCELLO DE VILANOVA DE AROUSA

Plaza do Concello, n.º 1 - 36500 - VILANOVA DE AROUSA - PONTEVEDRA - Teléfono: 986 554 021 - Fax: 986 554 069

Proyecto
PROYECTO BÁSICO Y DE EJECUCIÓN PARA
COMPLEJO DEPORTIVO EN VILANOVA DE AROUSA
FASE 1: VESTUARIOS Y MÓDULO DE BARR/AQUILLAS

Lugar de O Terroir, s/n - VILANOVA DE AROUSA - PONTEVEDRA A

Plano
PLANTA SEMISÓTANO CONJUNTO

Fecha
JULIO DE 2014

Nivel
- 1,80 m

Nota

Numero
A-04

Escala
1/250

Arquitecto
MANUEL GONZÁLEZ SANCHIDRIÁN
Avda. Urquiza, 53 - 4.º B - 36002 - PONTEVEDRA - 881 160 811 - mgsanchidrian@coag.us

Firma