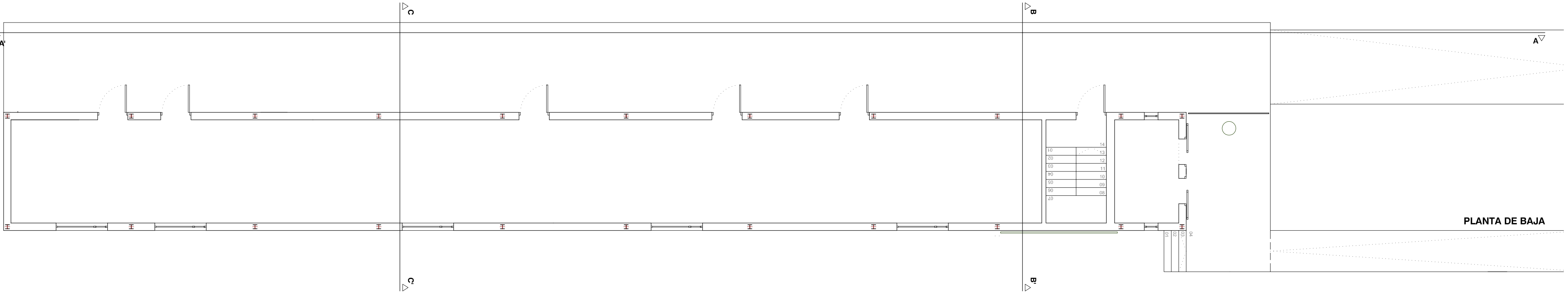
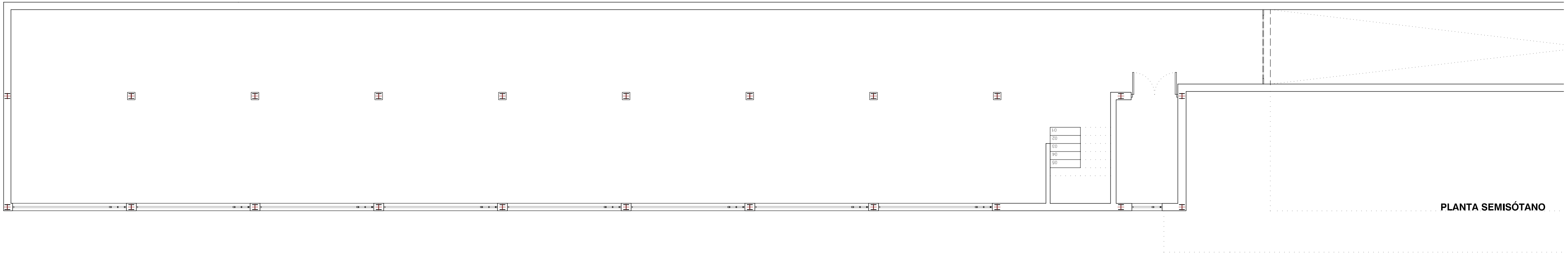




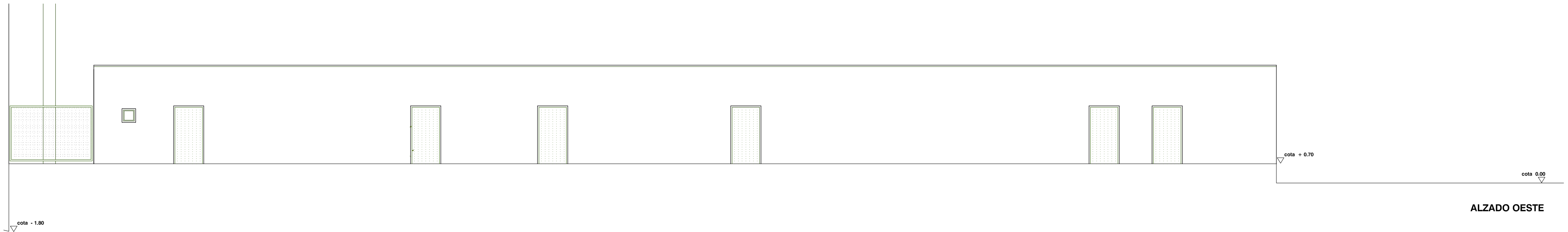
PLANTA DE CUBIERTAS



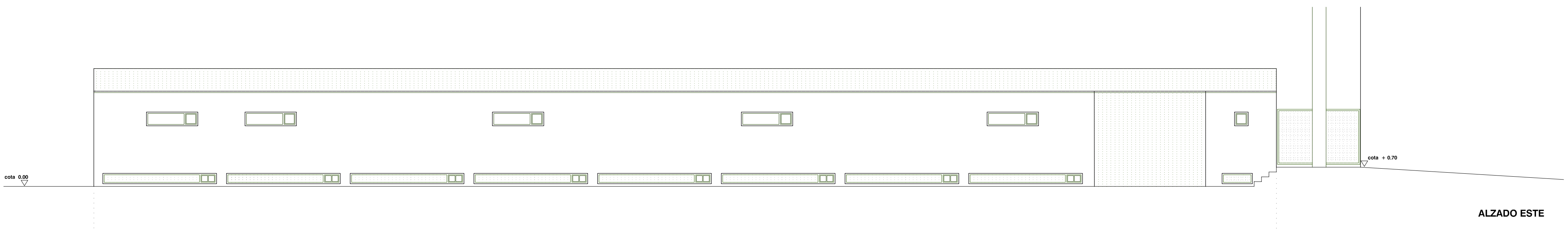
PLANTA DE BAJA



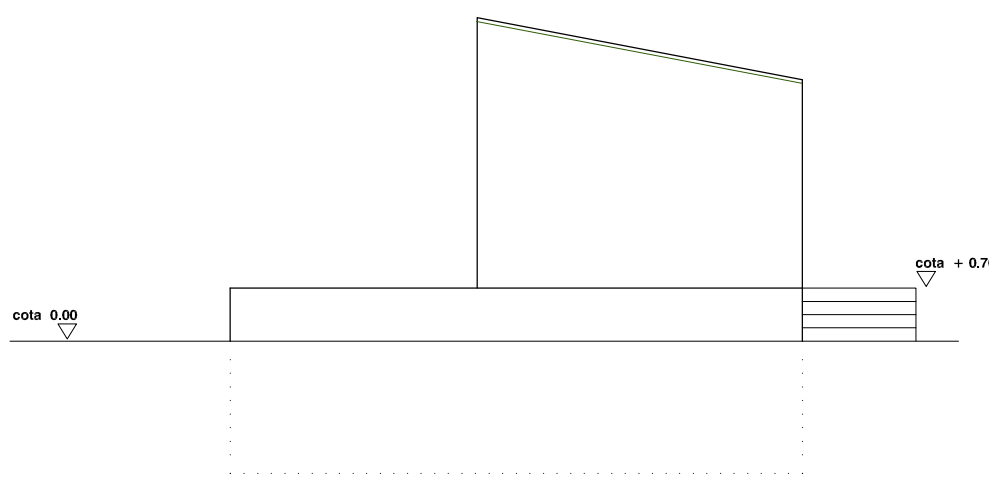
PLANTA SEMISÓTANO



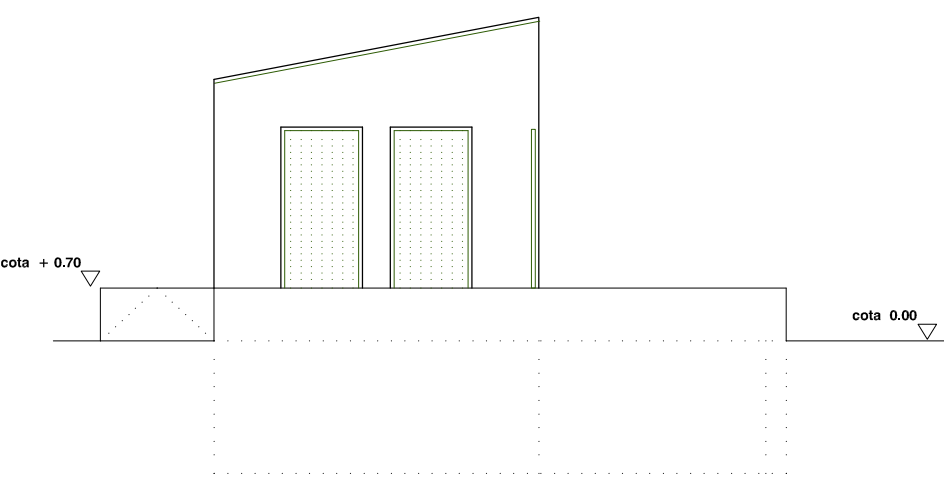
ALZADO OESTE



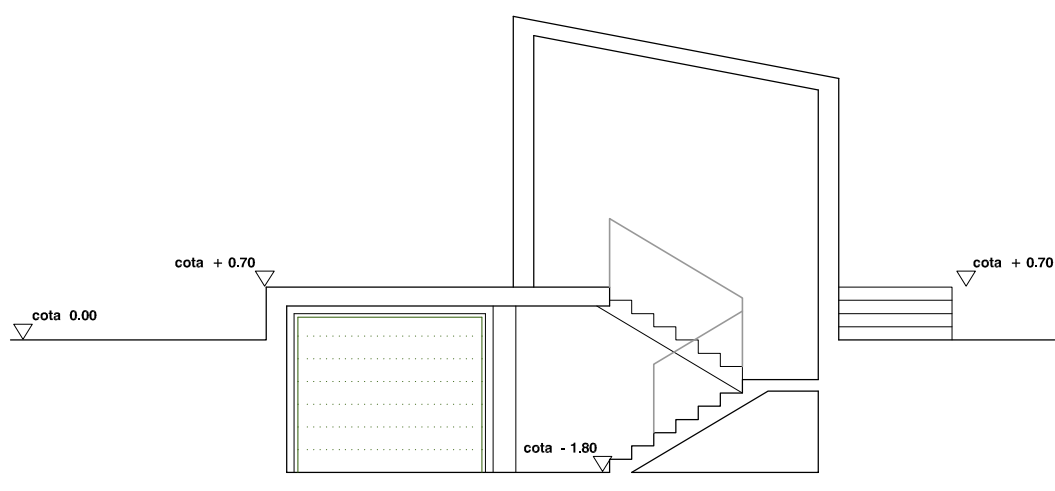
ALZADO ESTE



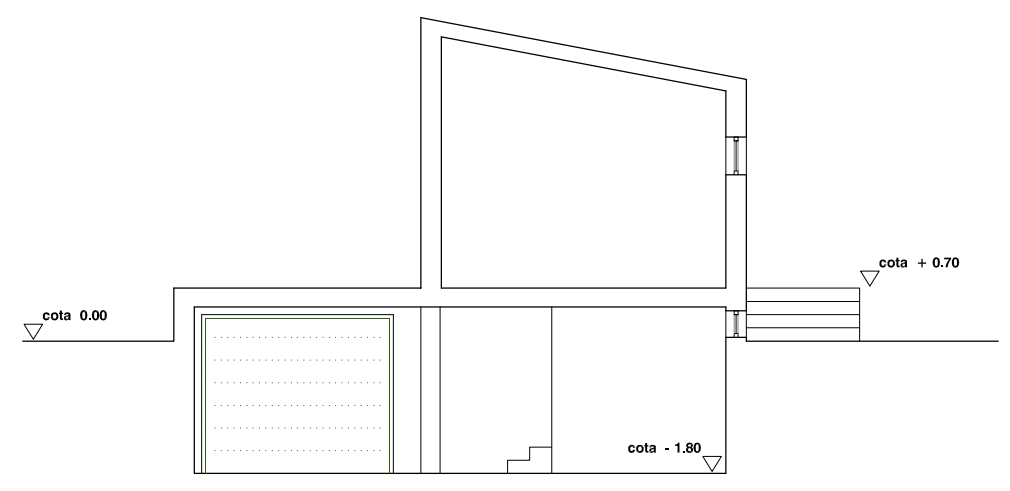
ALZADO SUR



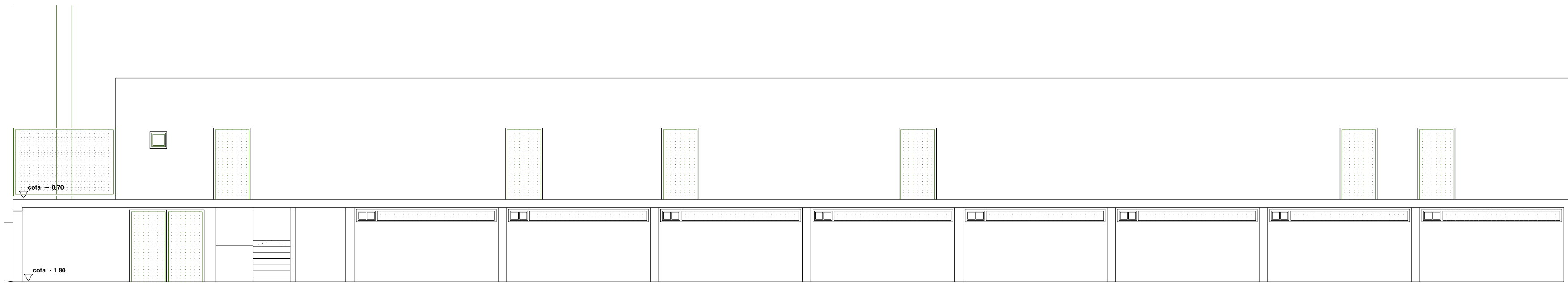
ALZADO NORTE



SECCIÓN TRANSVERSAL BB'



SECCIÓN TRANSVERSAL CC'



SECCIÓN LONGITUDINAL AA'

CONCELLO DE VILANOVA DE AROUSA

Proyecto: PROYECTO BÁSICO Y DE EJECUCIÓN PARA COMPLEJO DEPORTIVO EN VILANOVA DE AROUSA
 FASE 1: VESTUARIOS Y MÓDULO DE BARTAGUILAS
 Lugar de O. Tercio, s/n - VILANOVA DE AROUSA - PONTEVEDRA

Fecha: JULIO DE 2014
 Nivel: 0,00 m
 +1,80 m

Plano: FASE 1 PLANTAS ALZADOS Y SECCIONES VESTUARIOS
 Número: F-01
 Escala: 1/100

Arquitecto: MANUEL GONZÁLEZ SANCHIDRIÁN
 Anillo Urbano: 51 - 2 - 2002 - PONTEVEDRA - 481 180 811 - mgonzalez@concello.es