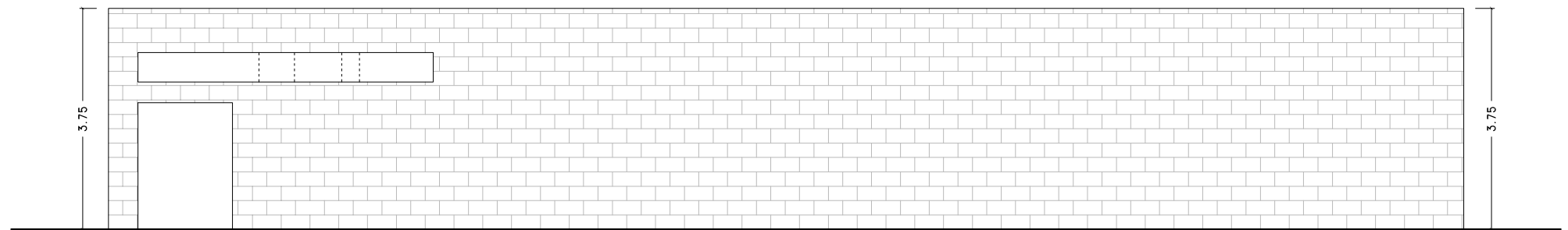
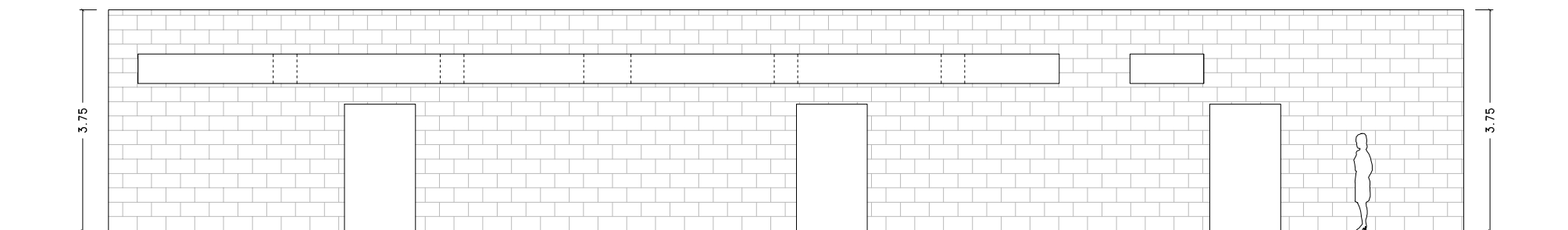


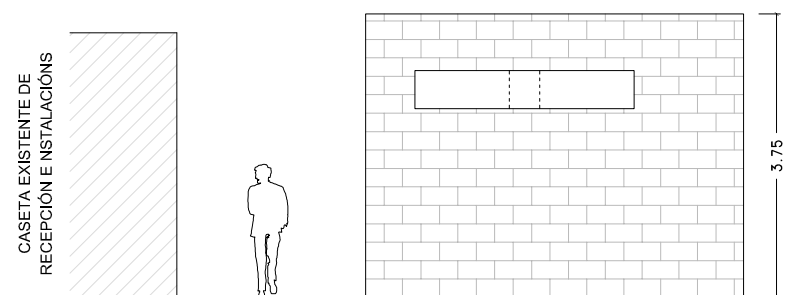
ALZADO ESTE 1/100



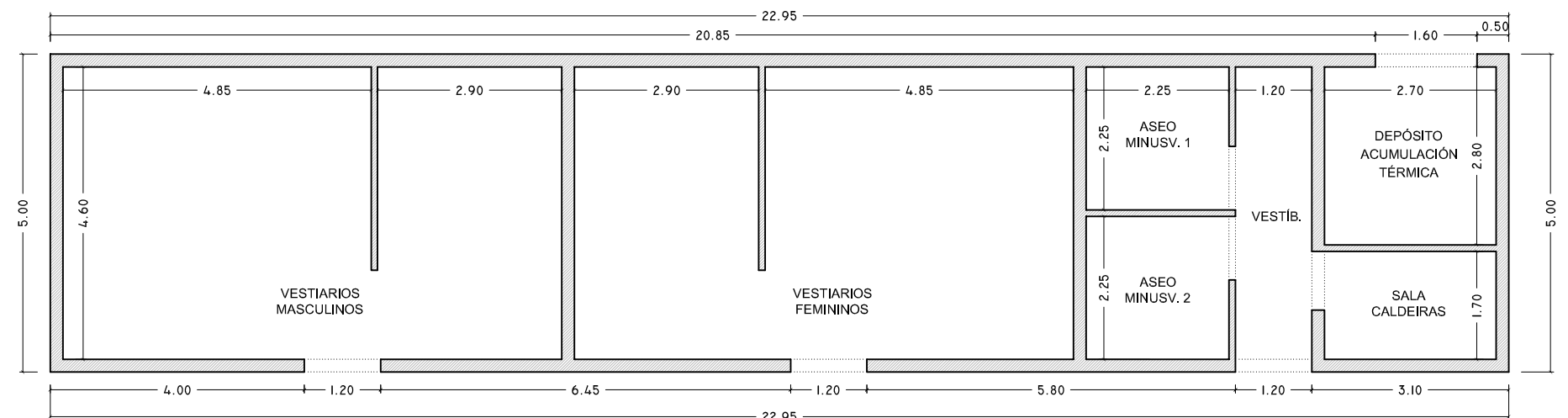
ALZADO SUR 1/100



ALZADO NORTE 1/100



ALZADO OESTE 1/100



ESTADO ACTUAL - PLANTA VESTIARIOS 1/100

**OBRAS DE REMATE DOS VESTIARIOS DA ESCOLA MUNICIPAL DE NATACIÓ**

arquitecto **SILA CECILIA MARTÍNEZ ABAL**

situación: PÉ DO MUIÑO, RIOFRÍO - MONDARIZ  
 promotor: CONCELLO DE MONDARIZ  
 data: agosto 2013



plano: ESTADO ACTUAL - PLANTA E ALZADOS  
 escala: 1/100

**2.1**