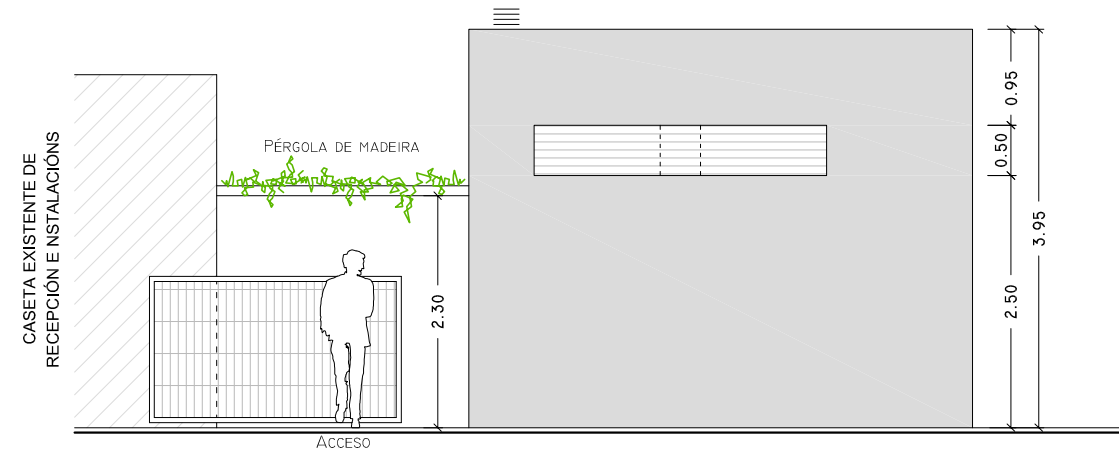


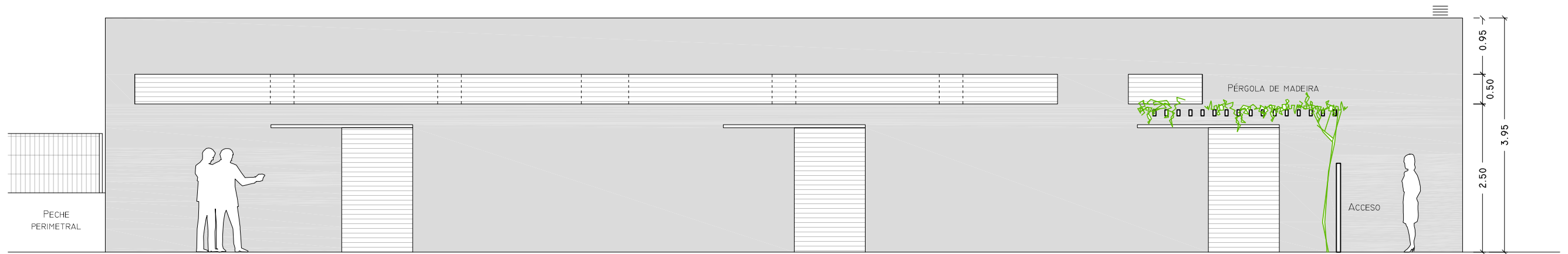
ALZADO ESTE 1/75



ALZADO OESTE 1/75



ALZADO SUR 1/75



ALZADO NORTE 1/75

**OBRAS DE REMATE DOS VESTIARIOS  
DA ESCOLA MUNICIPAL DE NATACIÓN**

arquitecto **SILA CECILIA MARTÍNEZ ABAL**

situación: PÉ DO MUÍÑO, RIOFRÍO - MONDARIZ  
 promotor: CONCELLO DE MONDARIZ  
 data: agosto 2013



plano: ESTADO PROXECTADO - ALZADOS  
 escala: 1/75