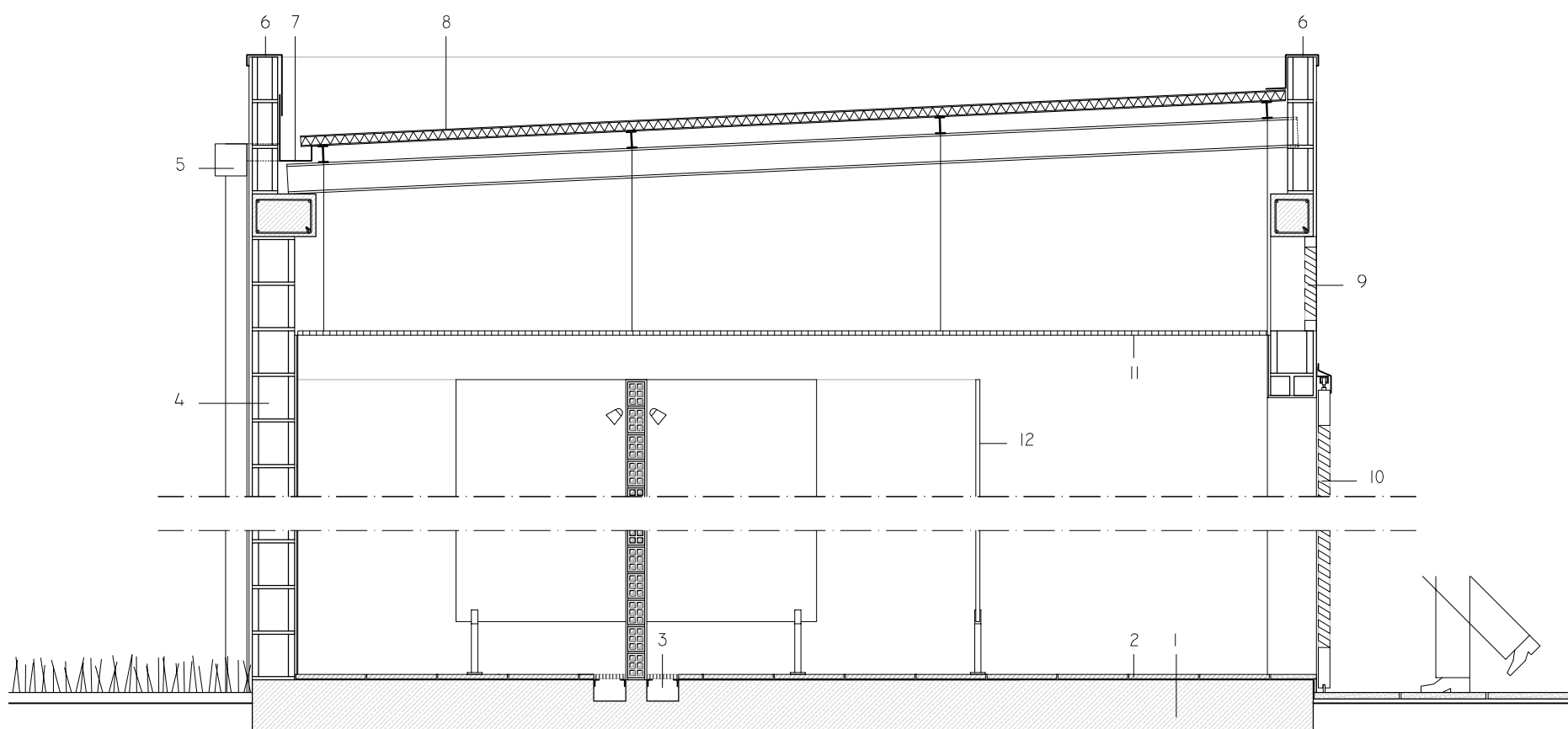


PLANTA DA ESTRUCTURA DA CUBERTA 1/75



DETALLE CONSTRUCTIVO 1/30

- 1 LOUSA DE CIMENTACIÓN DE FORMIGÓN ARMADO. XA EXISTENTE.
- 2 PAVIMENTO DE BALDOSAS DE GRES ANTIESVARANTES, COLOCADAS SOBRE CAPA DE ASENTO DE 2cm. DE ESPESOR DE MORTEIRO DE CEMENTO E AREA.
- 3 DESAUGUE-CANALIZACIÓN LINEAL DAS DUCHAS, CON REIXA SUPERIOR DESMONTABLE EN POLIPROPILENO.
- 4 MUROS DE CARGA EXISTENTES EN FÁBRICA DE BLOQUE DE FORMIGÓN, CON REVESTIMENTO EXTERIOR MEDIANTE MORTEIRO MONOCAPA E REVESTIMENTO INTERIOR MEDIANTE ALICATADO DE AZULEXO LISO DE 20X20cm.
- 5 BAIXANTE EXTERIOR DE PLUVIAIS, CON CAZOleta-REBOSEADEIRO SUPERIOR.
- 6 REMATE DO PETO DE CUBERTA EN CHAPA DE ACEIRO PRELACADA.
- 7 CANALÓN OCULTO EN CHAPA DE ACEIRO PRELACADO.
- 8 FORMACIÓN DE CUBERTA:
 - VIGAS IPE 140.
 - CORREAS IPE 80.
 - CUBRICIÓN MEDIANTE PANEL SANDWICH NERVADO DE 50MM. DE ESPESOR.
- 9 CARPINTERÍA FIXA MEDIANTE LAMAS DE VENTILACIÓN EN LISTÓN HORIZONTALS DE MADEIRA E SUBESTRUCTURA DE ACEIRO GALVANIZADO.
- 10 PORTA CORREDEIRA SIMILAR Á CARPINTERÍA FIXA.
- 11 FALSO TEITO PERMEABLE AO AIRE, FORMADO POR CELOSÍA DE ACEIRO GALVANIZADO PINTADO E PERFILERÍA SUSPENDIDA DE ACEIRO.
- 12 PARTIÇÕES INTERIORES EN TABOLEIROS COMPACTOS FENÓLICOS CON SUBESTRUCTURA DE ALUMINIO ANODIZADO E DE ACEIRO INOXIDABLE NOS SOPORTES A TERRA.

arquitecto

SILA CECILIA MARTÍNEZ ABAL

situación: PÉ DO MUIÑO, RIOFRÍO - MONDARIZ
 promotor: CONCELLO DE MONDARIZ
 data: agosto 2013



plano: PLANTA DE ESTRUCTURA E DETALLE CONSTRUCTIVO
 escala: 1/75 e 1/30