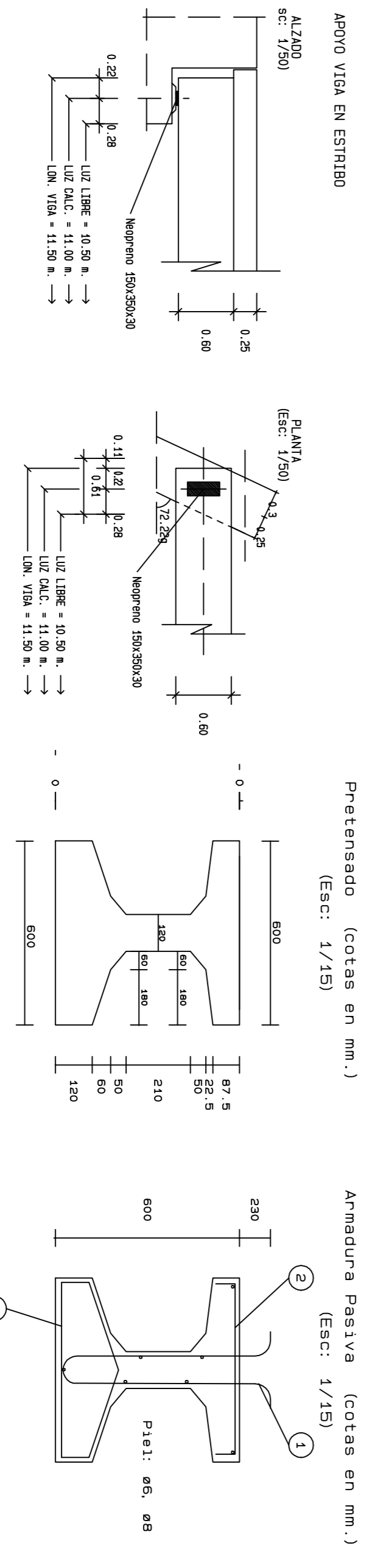
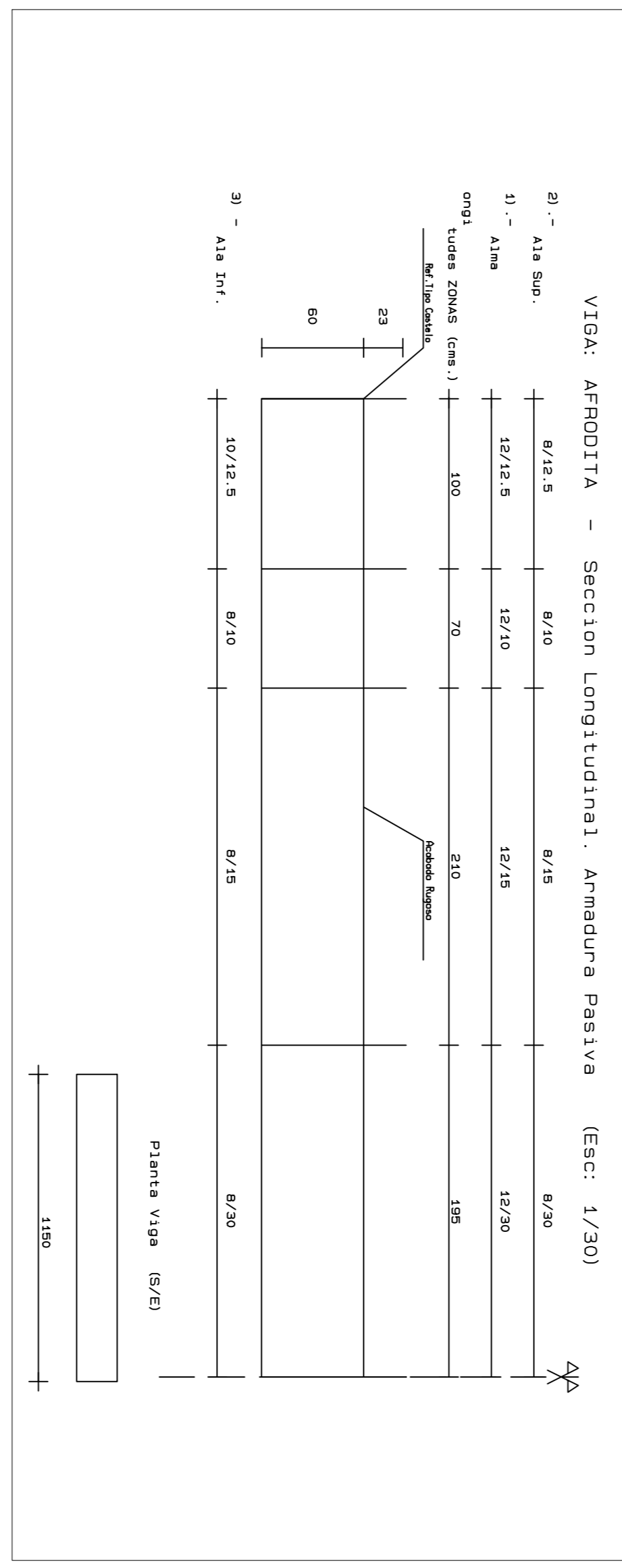
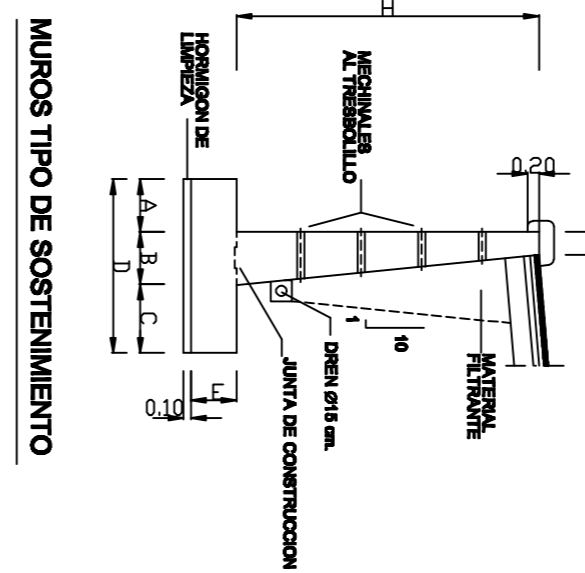


T. TRANSVERSAL (Cae ve como partida)
 L. LONGITUDINAL (Cae ve como línea)
 IL Y 21 EN LOS 3 22M. INFERIORES
 DESDE ZARRA SE SOLAPAN C/ M. NIÑO CON LAS
 3L Y 41 HASTA EL MODELE ARBOLADO CON 5L Y 61
 *) 10L Y 11 SE REPITEN EN OTRA CAPA IGUAL
 SEPRERONS 0.50M. EN VERTICAL

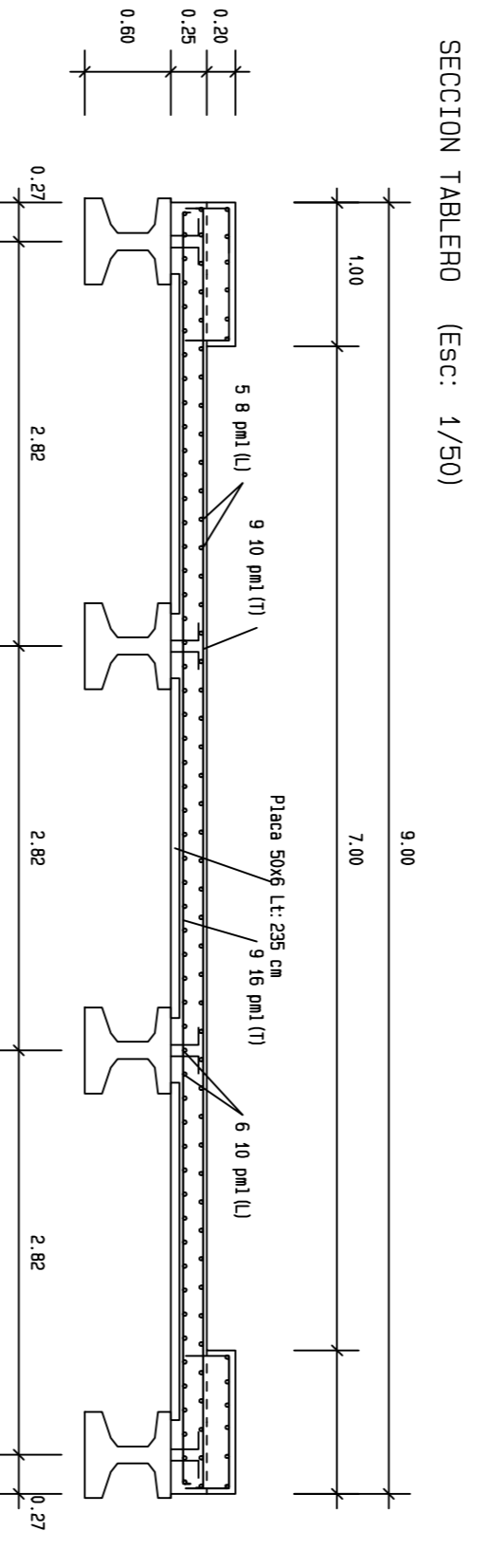
MATERIALES Y COEFICIENTES SEGURIDAD (CH-91)
 HORMIGÓN FCK = 25MPa/cm² &math>f_{ctd}</math>: 1.50
 ACERO F_{yk} = 510MPa/cm² &math>f_{ctd}</math>: 1.15
 TERRENO: ANGULO ROZAMIENTO: 30
 TENSIÓN ADMISIBLE: 200kg/cm²



MATERIALES		ESPECIFICACION DE MATERIALES		TIPO		INVT. DE CONTROL	
HORMIGÓN	ZAVIT/SAHURSA Y P/LAS	H-4.5	NORMAL	1.5			
ACERO	AVANZADA PASIVA	H-4.5	INTERNO	1.1			
ACERO	AVANZADA PASIVA	H-4.5	INTERNO	1.1			



TIPO	A	B	C	D	E
H-2.0m	0.20	0.40	0.72	1.10	0.40
H-3.0m	0.20	0.40	1.00	2.10	0.40
H-4.0m	0.20	0.70	1.34	2.70	0.40
H-5.0m	0.20	0.70	1.95	3.50	0.40
H-6.0m	0.20	0.80	2.60	4.70	0.40
H-7.0m	0.20	0.80	3.20	5.50	0.40
H-8.0m	0.20	1.11	3.80	6.30	1.00
H-9.0m	0.20	1.20	4.40	7.10	1.00
H-10.0m	0.20	1.30	5.00	7.90	1.00
H-11.0m	0.20	1.47	5.60	8.70	1.00
H-12.0m	0.20	1.50	6.14	9.50	1.00
H-13.0m	0.20	1.50	6.75	10.30	1.00



CUADRO DE MATERIALES		EHE (Kg/cm ²)	
VIGA	H = 425		
	bc = 42.5		
HORMIGÓN	L6SA	bc = 42.5	
	bc = 42.5		
VIGA	F _{yk} = 5100		
	bc = 42.5		
ACERO PASIVO	L6SA	bc = 42.5	
	bc = 42.5		
	F _{yk} = 5100		
	bc = 42.5		
ACERO ACTIVO	F _{yk} = 51000		
	bc = 42.5		
CARGAS	CARGA MUERTA = 300 Kg/m ²		
	SUBCARGA = 1. A.P. 98		

Deputación Pontevedra
 Infraestructuras

FONDOS PROPIOS
 OCTUBRE 2013

PROYECTO DE:
PUNTE NO DEVA - ROTONDA ENLACE E.P. 5002 - E.P. 5102
PONTE DAS ACHAS - ACHAS - A CANIZA

EL INGENIERO AUTORE DEL PROYECTO: EL DIRECTOR DE INGENIERIA EN LAS INDICADAS:

INDICADAS

DETALLES MUROS

NOBRE: PLANO 10
 ESCALA: 1 de 1