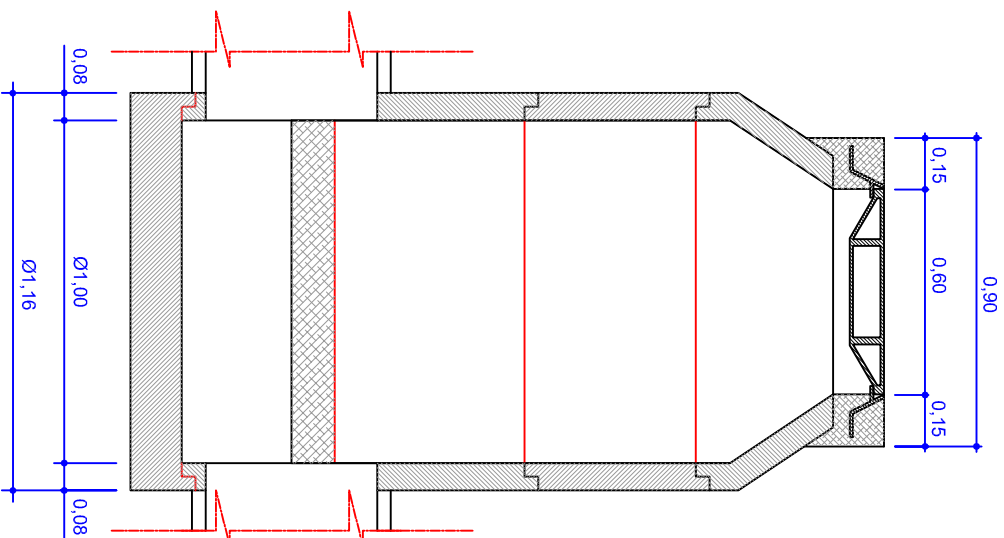
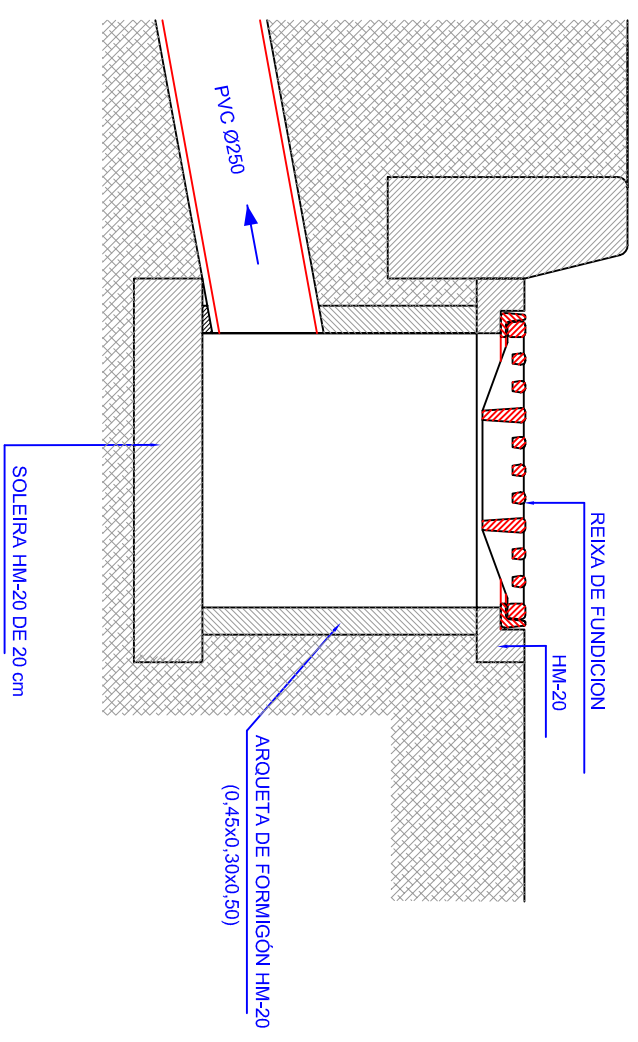
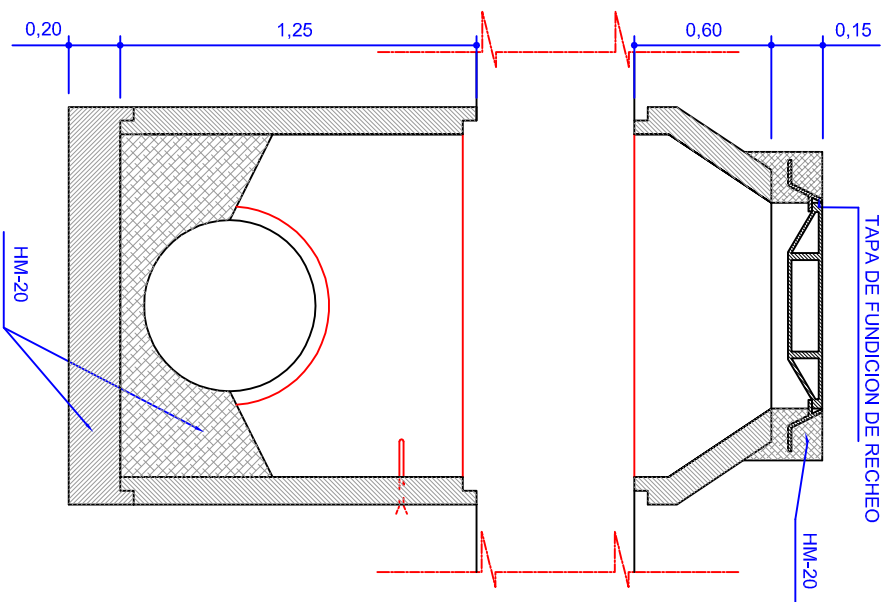


POZO DE REGISTRO DE AROS PREFABRICADOS
ALZADO-SECCION 1

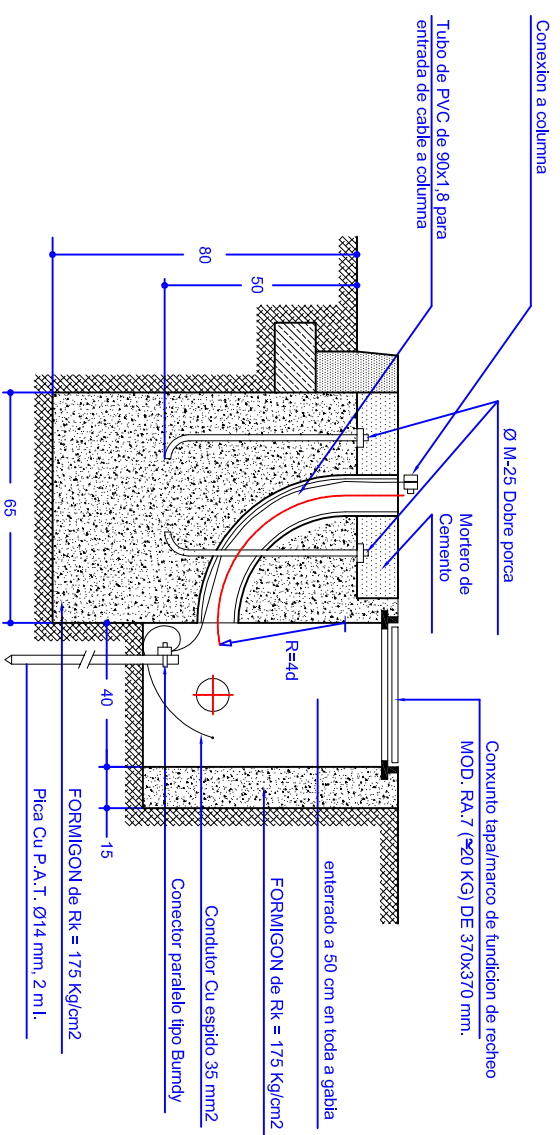


ALZADO-SECCION 2
SUMIDORO CON REIXA

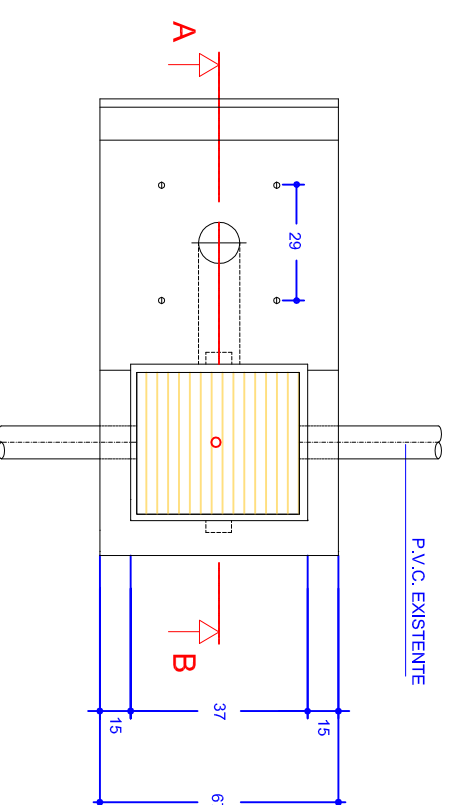


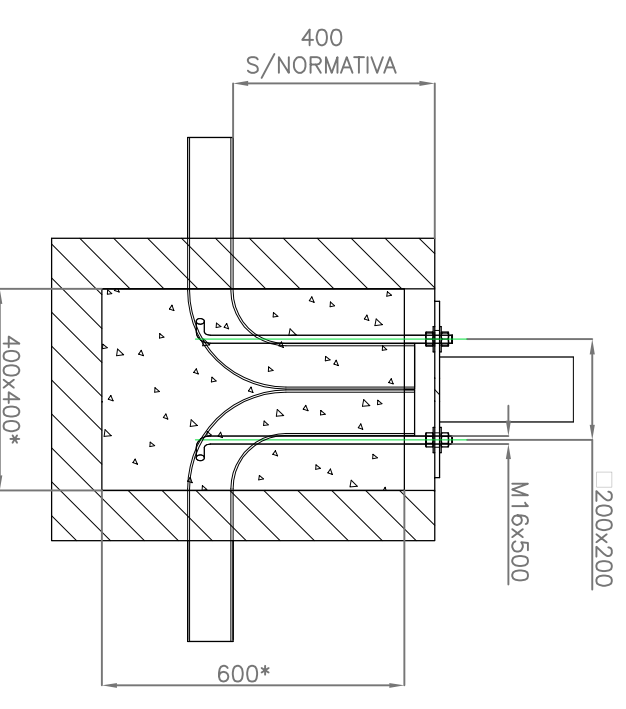
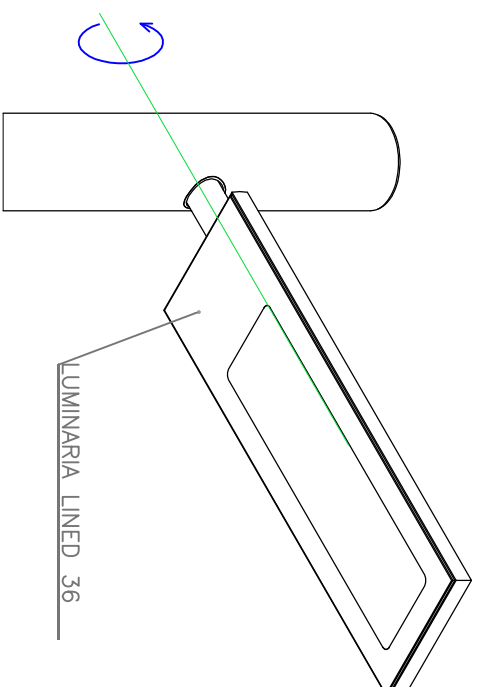
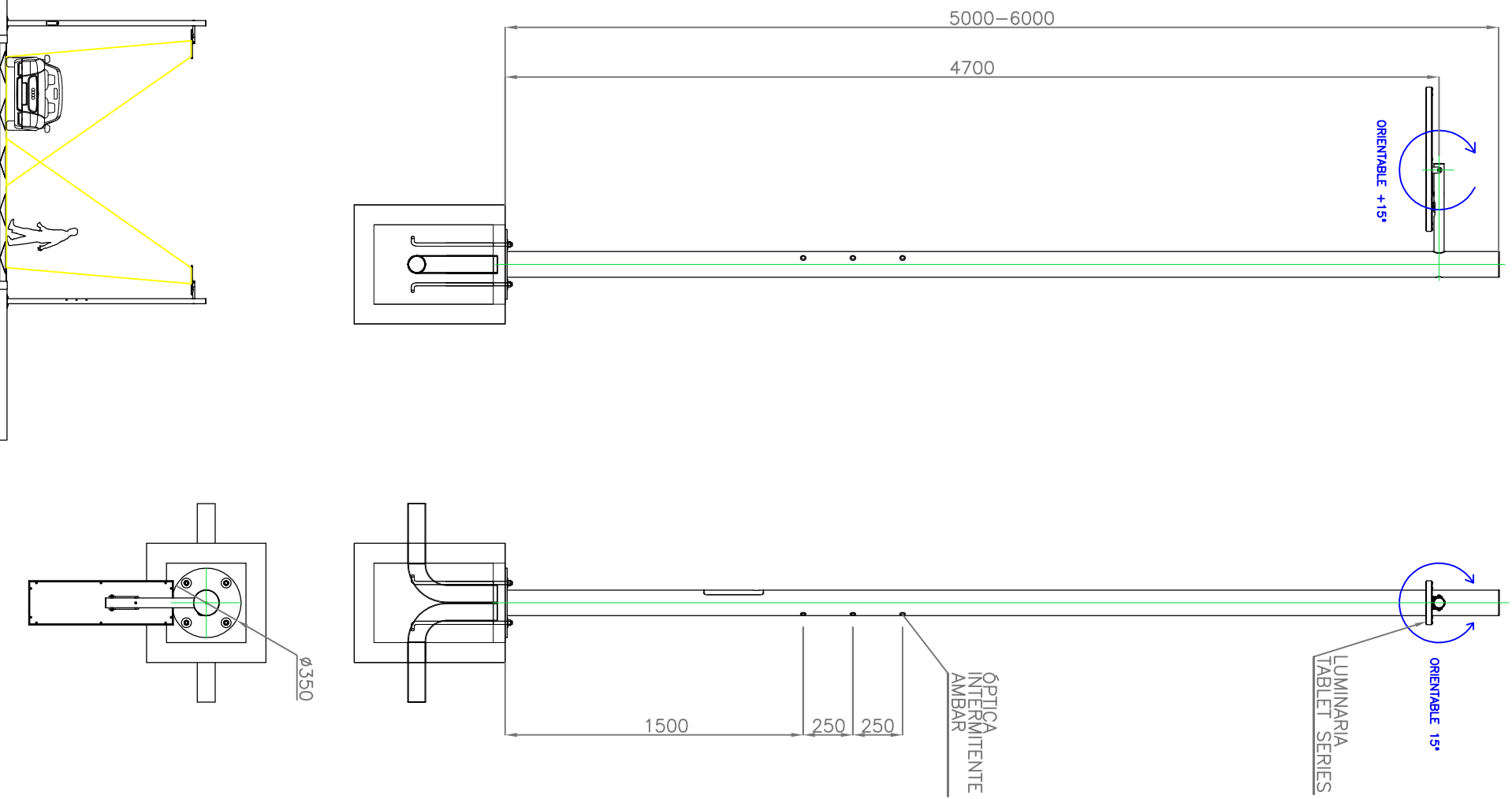
CIMENTACION DE COLUMNA CON ARQUETA

SECCION A-B



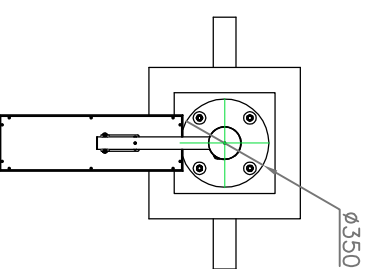
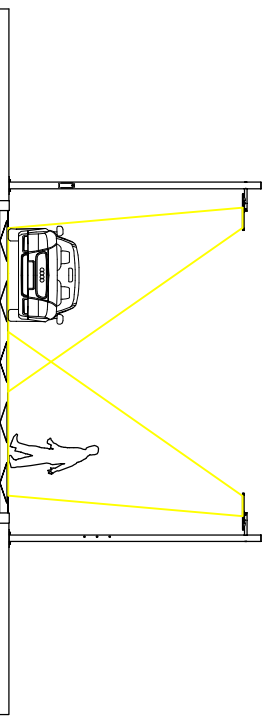
PLANTA

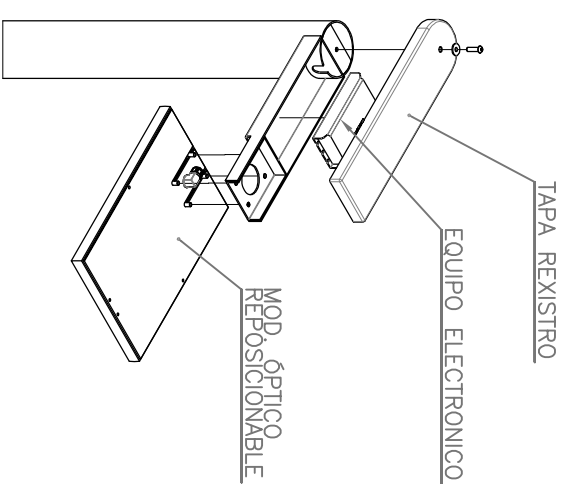
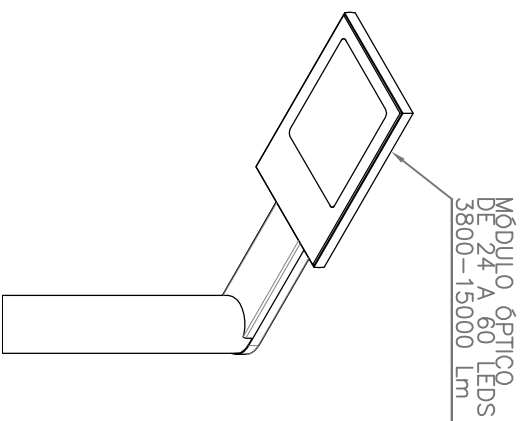
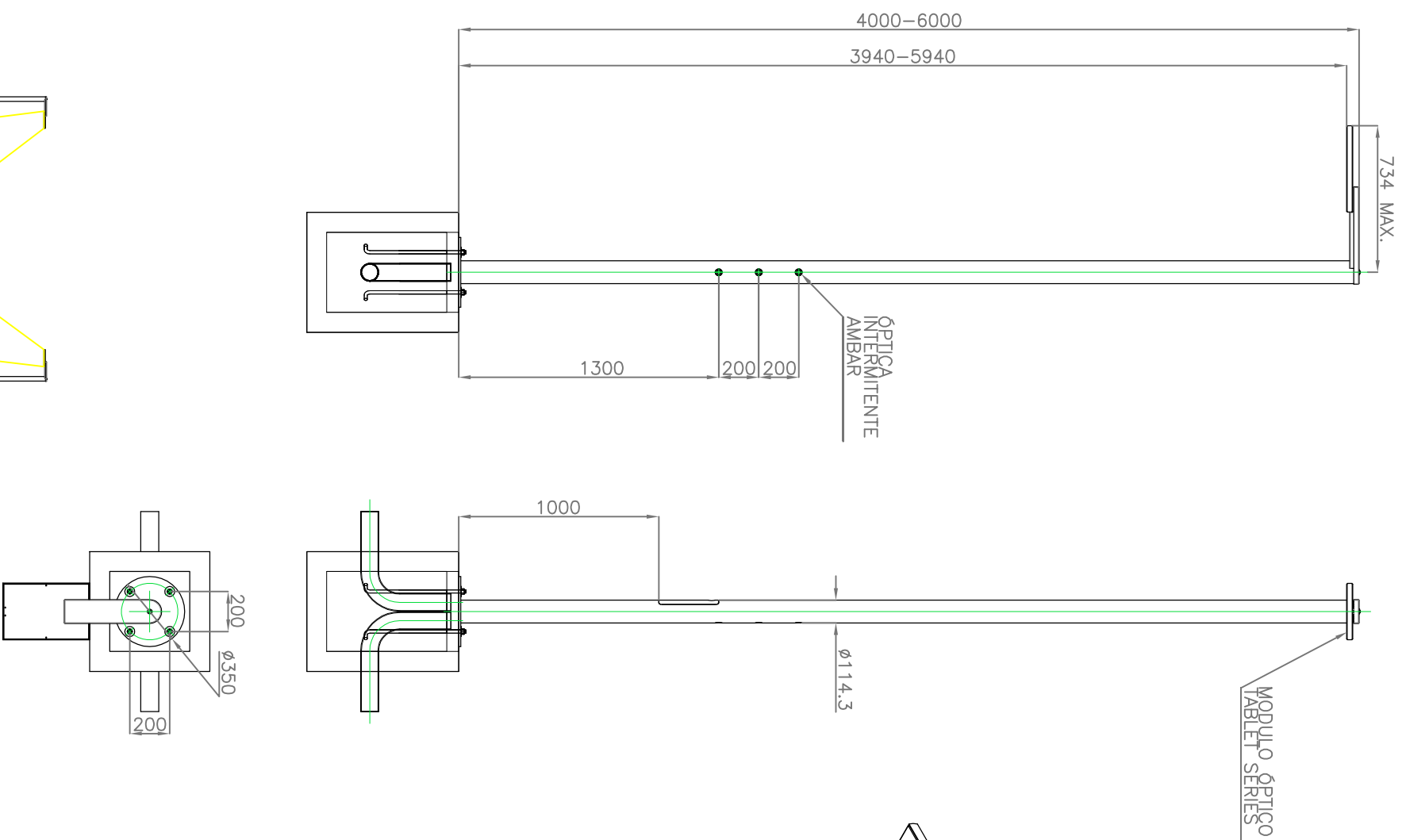




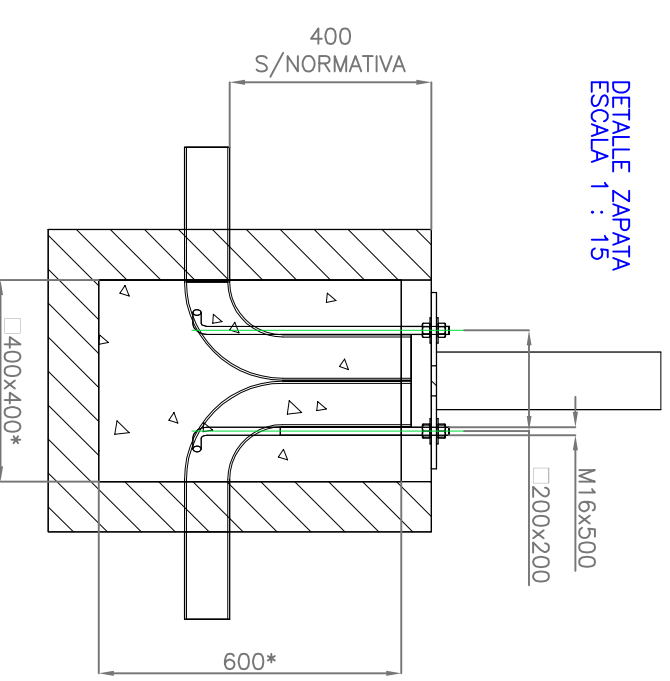
* ORIENTATIVAS, DEPENDE DO TERREO

Montaxe e instalación de conxunto de iluminación para reforzo de pasos de peóns: con columna de hasta 6 metros de altura, composta por estrutura cilíndrica de sección de \varnothing 114 mm fabricada en aceiro ao carbono S-235/275-JR electrosoldada, profexida a través dun proceso de galvanizado en quente por inmersión, con brazo incorporado orientable en dous eixos. Acabado exterior do conxunto mediante termolacado con po de poliuretano en RAL a definir pola D.F. Luminaria formada por placa de aluminio estrutural mecanizada e anodizada, que actúa como elemento de soporte e dissipador de calor, con peche de vidro tépedo e serigrafado, marco envolvente de aliaxe de aluminio 6063-T5 anodizado, conector estanco (alimentación + Control), módulo óptico con 36 LED de alto rendimento multiconfigurable, con máxima precisión óptica mediante emprego de lentes LEDL de alto rendimento. OPTICAL PROL FOCUSED SYSTEM ou similar. Con balizamento intermitente composto por tres ópticas LED intermitentes, colocadas na columna, orientadas cara aos vehículos.



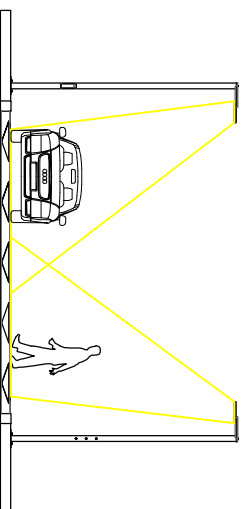
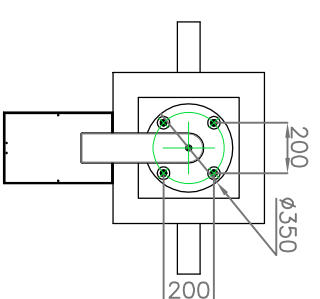


DETALLE ZAPATA
ESCALA 1 : 15

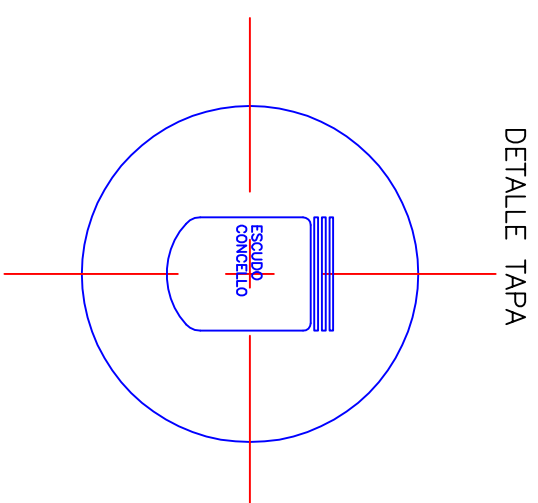


* ORIENTATIVAS, DEPENDE DO TERREO

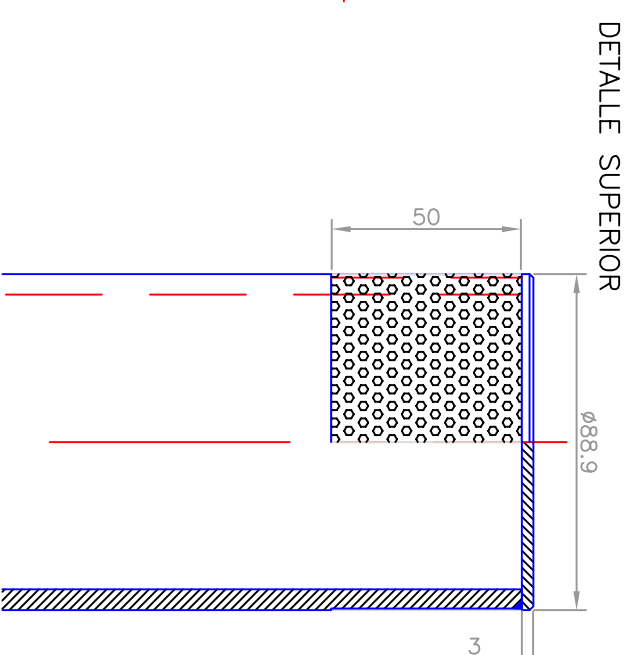
Montaxe e instalación de conxunto de iluminación para reforzo de pasos de peóns, con columna de hasta 6 metros de altura, composta por estrutura cilíndrica de sección de Ø 114 mm fabricada en aceiro ao carbono S-235/275-JR electrosoldada, protexida a través dun proceso de galvanizado en quente por inmersión, con soporte para ancoraxe da luminaria que dispón de abidáculo para aloxar o equipo electrónico e o protector contra sobretensións. Acabado exterior do conxunto mediante termolacado con po de poliuretano en RAL a definir pola D.F. Luminaria formada por placa de aluminio estrutural mecanizada e anodizada, que actúa como elemento de soporte e dissipador de calor, con peche de vidro tépedo e serigrafado, marco envolvente de aliaxe de aluminio 6063-T5 anodizado, conector estanco (alimentación + Control), módulo óptico con 24, 36, 48 ou 60 LED, a elixir pola D.F., de alto rendemento multiconfigurable e fotometría específica mediante o emprego de lentes LEDL PRO FOCUSED SYSTEM ou similar. Con balizamento intermitente composto por tres ópticas LED intermitentes, colocadas na columna, orientadas cara aos vehículos.



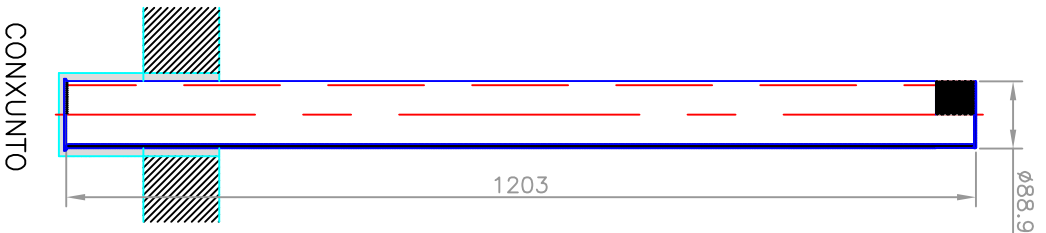
E 1:150



DETALLE TAPA

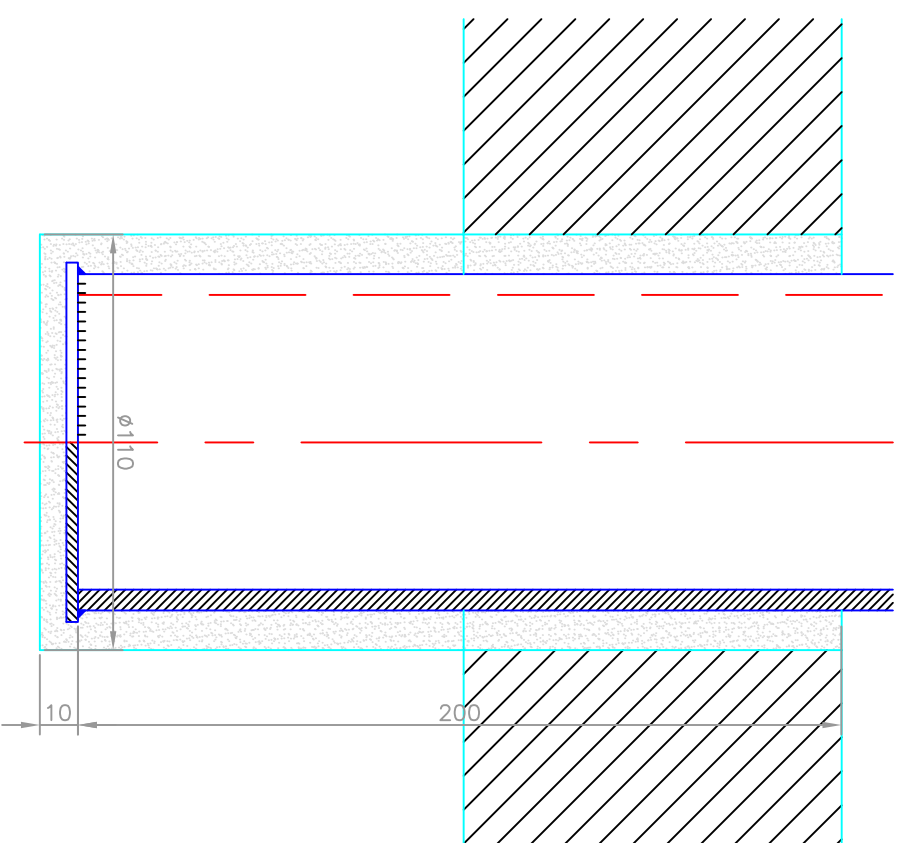


DETALLE SUPERIOR



CONXUNTO

DETALLE EMPOTRAMENTO



Subministrado e instalación de bolarndo fixo formado por cilindro de aceiro inoxidable, acabado esmerilizado, de entre 1000-1200 mm de altura, sección diámetro 90x5 mm, a elixir modelo e características técnicas pola dirección facultativa. Mecanizado superior para inserción de banda reflectora. Tapa superior gravada co escudo do concello. Instalación mediante empotramento no pavimento con morteiro de resina. I/ancoraxes, resinas e parafusos necesaria.