

Ortofotografía do PNOA

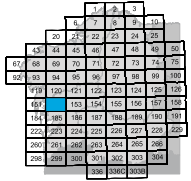
Voo dos anos 2009 e 2010
 Coordenadas das esquinas da folia

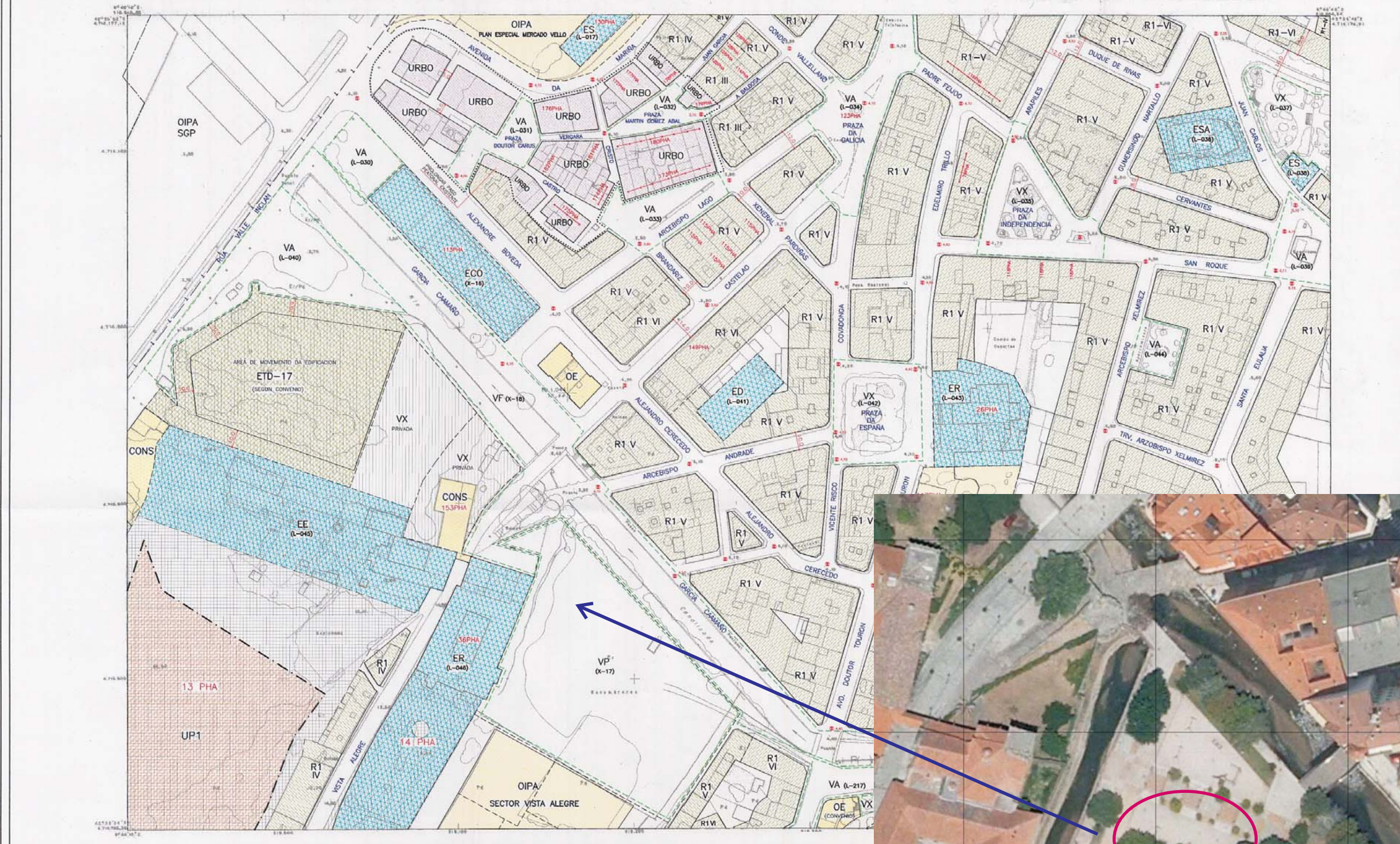
UTM ED50 Fuso 29		Xeográficas ETRS89	
X	Y	LONGITUDE	LATITUDE
1	518823,7	4717100,0	-8,46155,0
2	522341,6	4717100,0	-8,43240,0
3	522343,0	4714796,8	-8,43240,0
4	518823,9	4714796,7	-8,46155,0

 Proxección U.T.M. Fuso 29
 Elipsoide GRS80
 Sistema de referencia ETRS89



Folla: 0152A-0304
 Corresponde malla anterior: 0152 4-3





SIMBOLOXIA			
<p>ORDENADAS EN SOLO URBANO</p> <ul style="list-style-type: none"> R1(V) Edificación entre medianas (nº de plantas) R2 Residencia Viciosa Familiar (Gran 1º + 2º) R3 Residencia Grupo Bloco R4 Edificación continua entre medianas NOU Industrial 3º Categoría URBO Ordenación de Casco Histórico OC Actuación urbanística consolidada CONS Conservación de edificios CM Conservación de mobiliario <p>ORDENACIONES EXPRESAS EN SOLO URBANO</p> <ul style="list-style-type: none"> OIPa Incorporación de parcelación exterior ITM Parcelas de Estufa de Deseño (segun ficha) IE Polígono pendente de plan especial (segun ficha) 	<p>SOLO DE NUCLEO RURAL</p> <ul style="list-style-type: none"> NP1 Nucleo Rural en grau 1 NP2 Nucleo Rural en grau 2 NP3 Nucleo Rural en grau 3 PEM1 Parcelas de Plan Especial de Meliores de Nucleo UP SOLO URBANO NU SOLO RUSTICO (ver planos 13000) NUPA Nucleo Protección de Infraestruturas NUPA Nucleo Protección de Mozas Anteriores NUPA Nucleo Protección de Cascais Anteriores NUPA Nucleo Protección de Cascais NUPA Nucleo Protección de Rios <p>PROTECCION HISTORICO ARQUITECTA</p> <ul style="list-style-type: none"> PI Protección integral dun centro ou espazo ITM Parcelas de Estufa de Deseño (segun ficha) IE Polígono pendente de plan especial (segun ficha) Murallas Perigüelas 24 PHA Referencia de ben catalogado 	<p>SISTEMA DE ZONAS VERDES E ESPAZOS LIBRES</p> <ul style="list-style-type: none"> VP Parque VX Jardines VA Área Verde VP Párea Rural <p>SISTEMA DE EQUIPAMENTOS E INFRAESTRUTURAS</p> <ul style="list-style-type: none"> EE Escolar ES Sanitario EC Comedor ED Deportivo ES Sostento ER Refugio ECOM Comedor ET Transportes públicos EA Aproximación EE Outros equipamentos ED Infraestruturas SP Sistema Sinal Ferroviario SNP Sistema Sinal Portuario SC Sistema Sinal Viario 	<p>LIÑAS E OUTRAS ANCIANCIAS</p> <ul style="list-style-type: none"> — Línea de rede urbana ou núcleo rural Alfavelas Estabelecemento entre alfavelas — Pórtico de rede urbana red viaria — Cota de ordenación ou número de plantas — Línea de Casco Histórico — Bando de protección rural — Ribeira do mar — Deseño de dominio público marítimo-terrestre — Línea de protección de montes — Sinal Urbano Non Consolidado — Área de Reporte A que pertencen — Referencia do sistema social de equipamentos ou zonas verdes — Referencia do sistema local de equipamentos ou zonas verdes
<p>ESQUEMAS DE VIAS</p> <p>SECCION TIPO 1</p> <p>SECCION TIPO 2</p> <p>SECCION TIPO 3</p>			



Randeeira con asento bebé



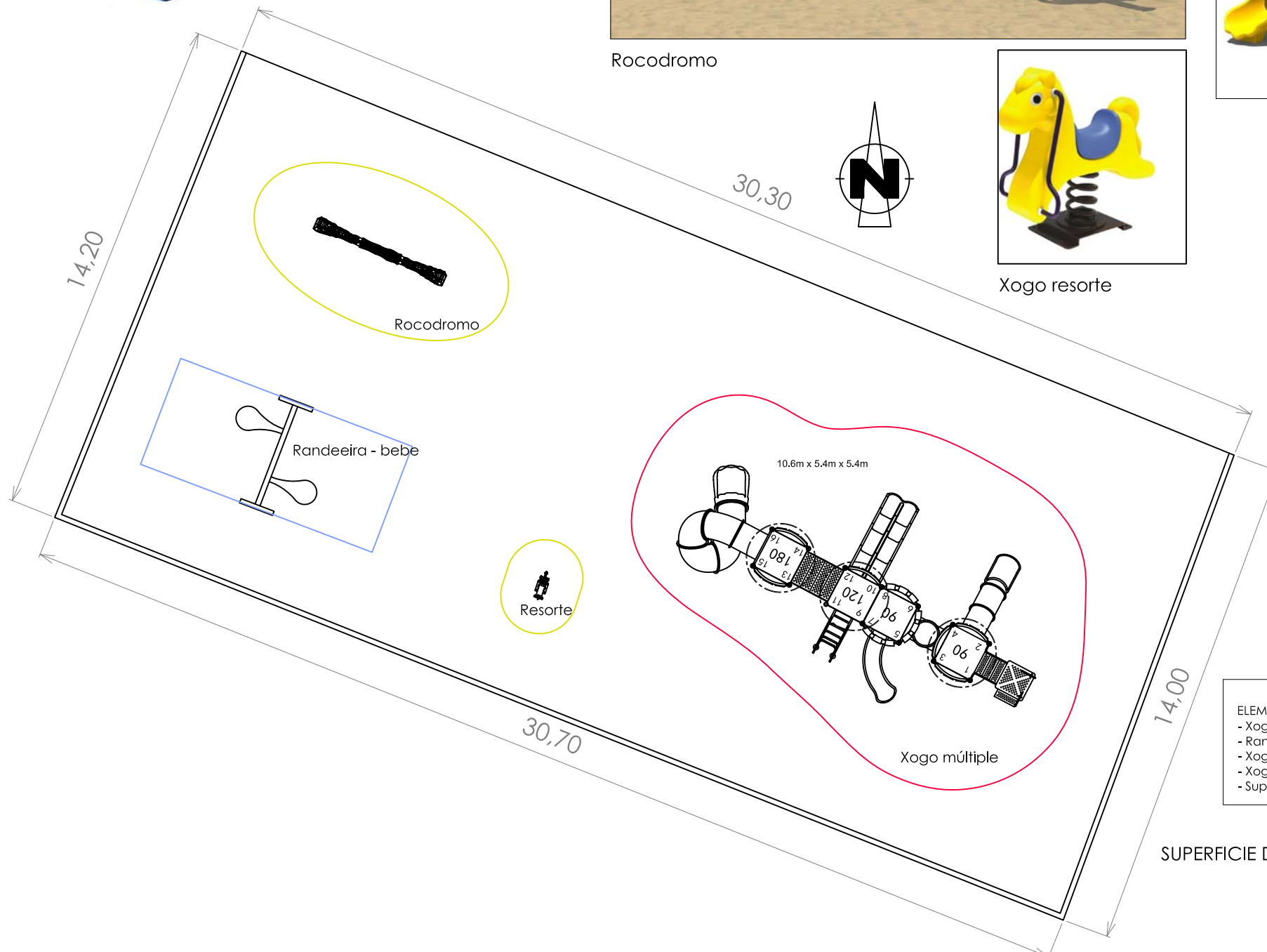
Rocodromo



Xogo múltiple



Xogo resorte



- ELEMENTOS:
- Xogo múltiple 2-12 anos
 - Randeeira asentos bebe
 - Xogo resorte
 - Xogo rocódromo
 - Superficie caucho 430 m²

SUPERFICIE DE CAUCHO 430 m²



CONCELLO DE
VILAGARCIA DE AROUSA

PROXECTO
**PARQUE INFANTIL
A XUNQUEIRA**

PROXECTO

DATA
SET
2013

ESCALA
1/150

ASINADO

DISEÑO DO PARQUE

PLANO

Nº PLANO

3