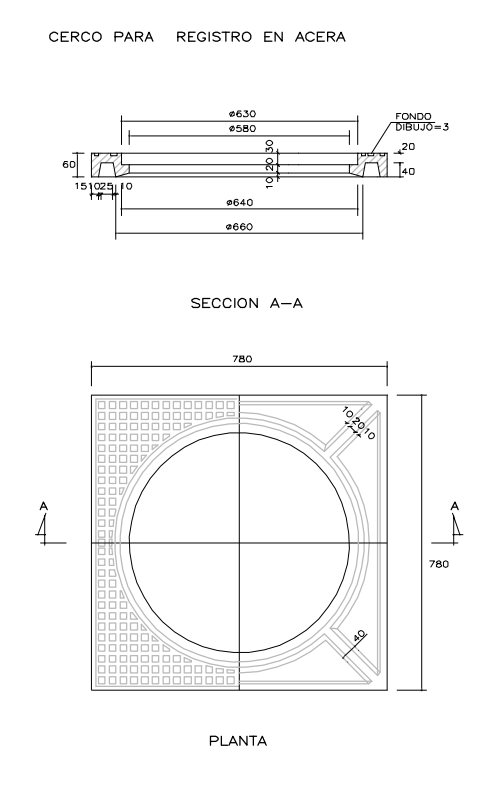
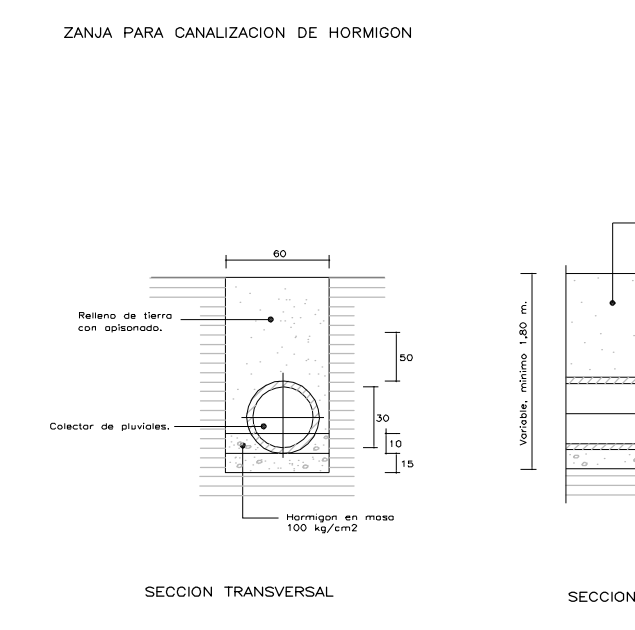
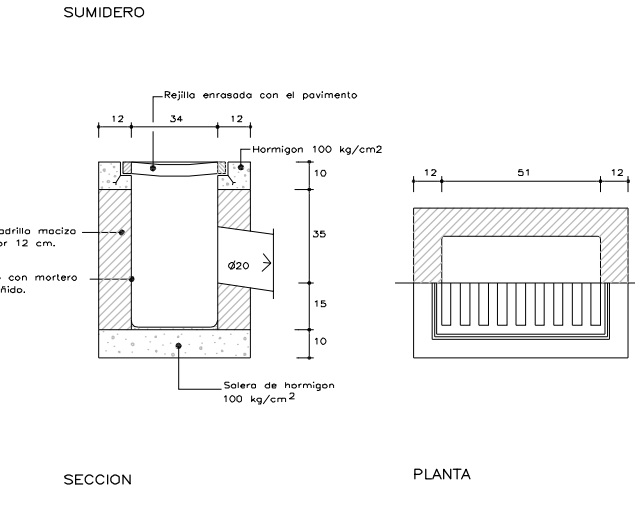
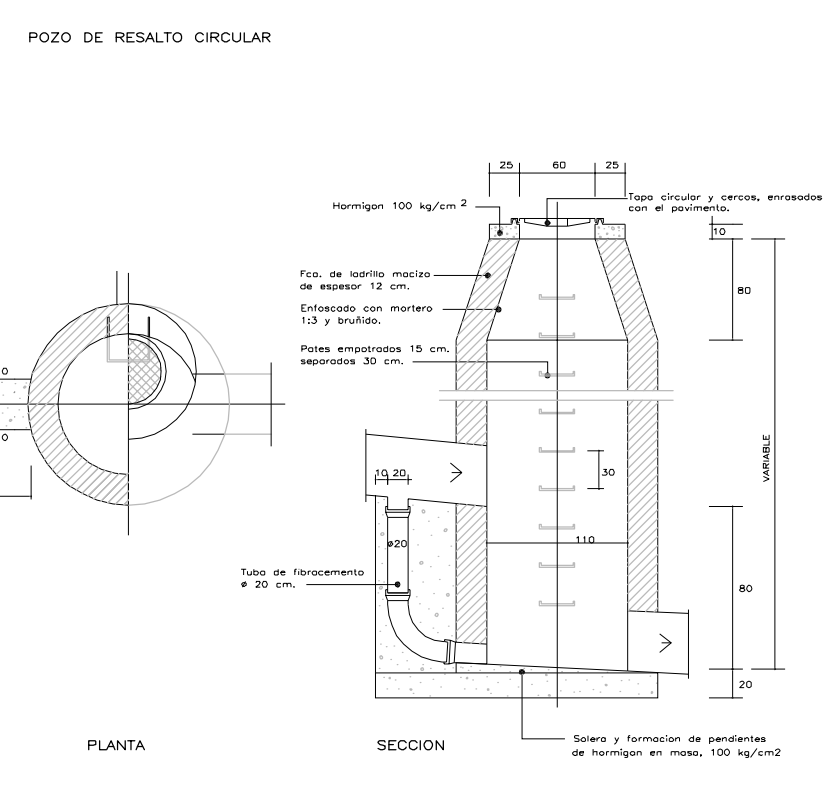
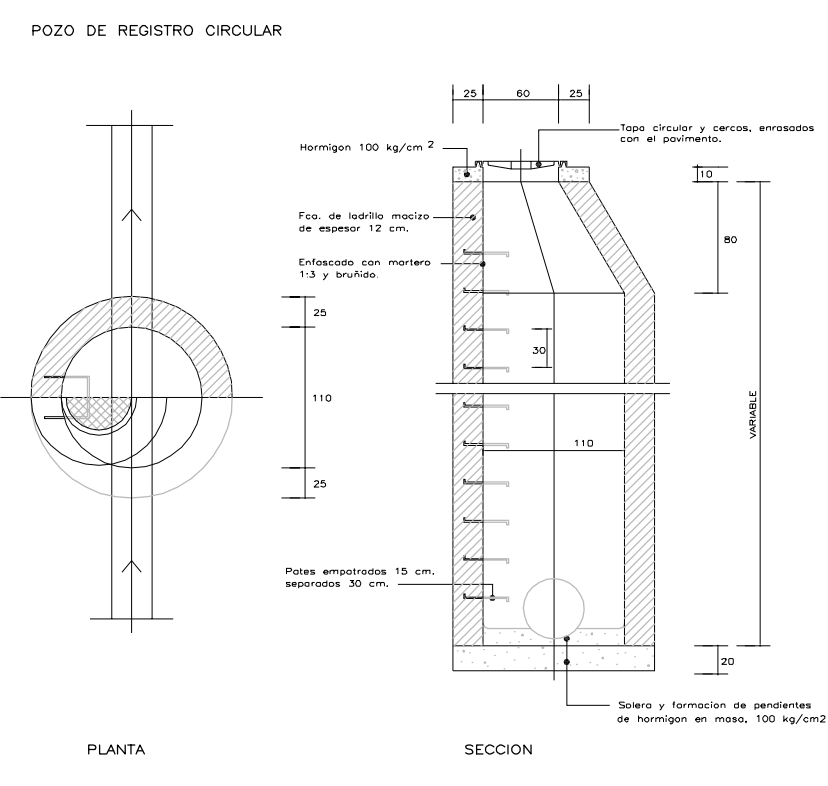
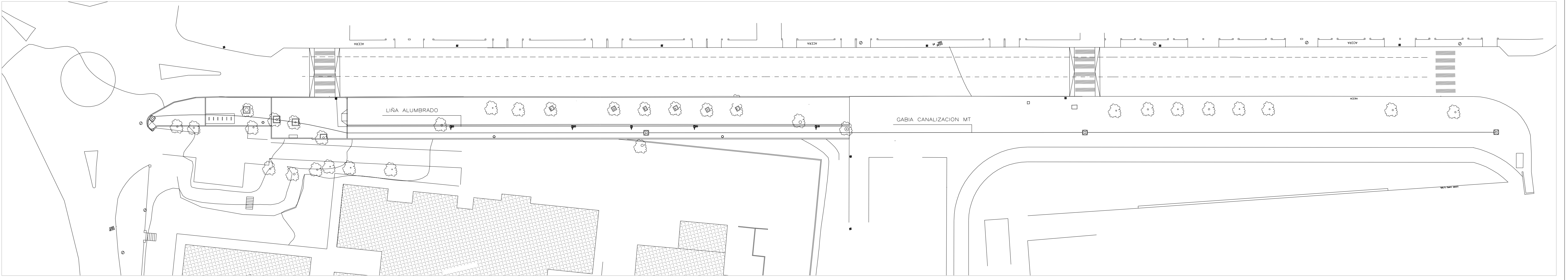


DETALLE ZANJA M.T.  
E 1/10

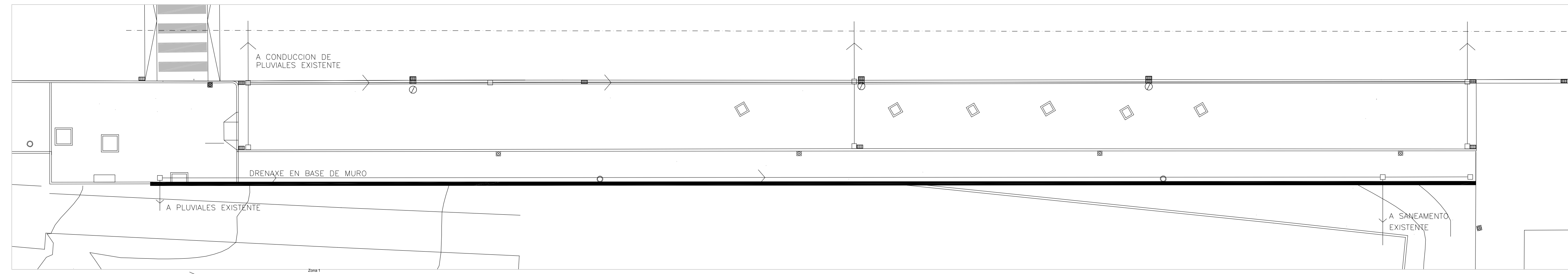


**NOTAS**  
 TODOS LOS SOPORTES Y LUMINARIAS SE PONDRAN A TIERRA.  
 DISTRIBUCION TRIFASICA CONDUCTOR DE COBRE 1x6mm2. RV0,6/1KV.  
 (T. H07V. AMARILLO-VERDE)  
 TUBO DE POLIETILENO LISO POR DENTRO Y CORRUGADO POR FUERA DE Ø 90mm.

**LEYENDA**  
 GABIA PARA REDE MEDIA TENSION  
 CANALIZACION SUBTERRANEA ALUMBRADO  
 ARQUETA CON TAPA DE FUNDICION  
 TOMA DE TIERRA  
 FAROLA SOBRE COLUMNNA DE 9m 250 W.



INSTALACIONES ELECTRICA M.T. B.T. E 1/500



INSTALACIONES PLUVIALES E 1/250

**LEYENDA SANEAMIENTO PLUVIALES**  
 RED DE SANEAMIENTO DE AGUAS PLUVIALES REALIZADA EN TUBERIA DE PVC DE Ø30cm  
 POZO DE REGISTRO  
 SUMIDERO  
 TUBERIA DE PVC DE Ø20cm