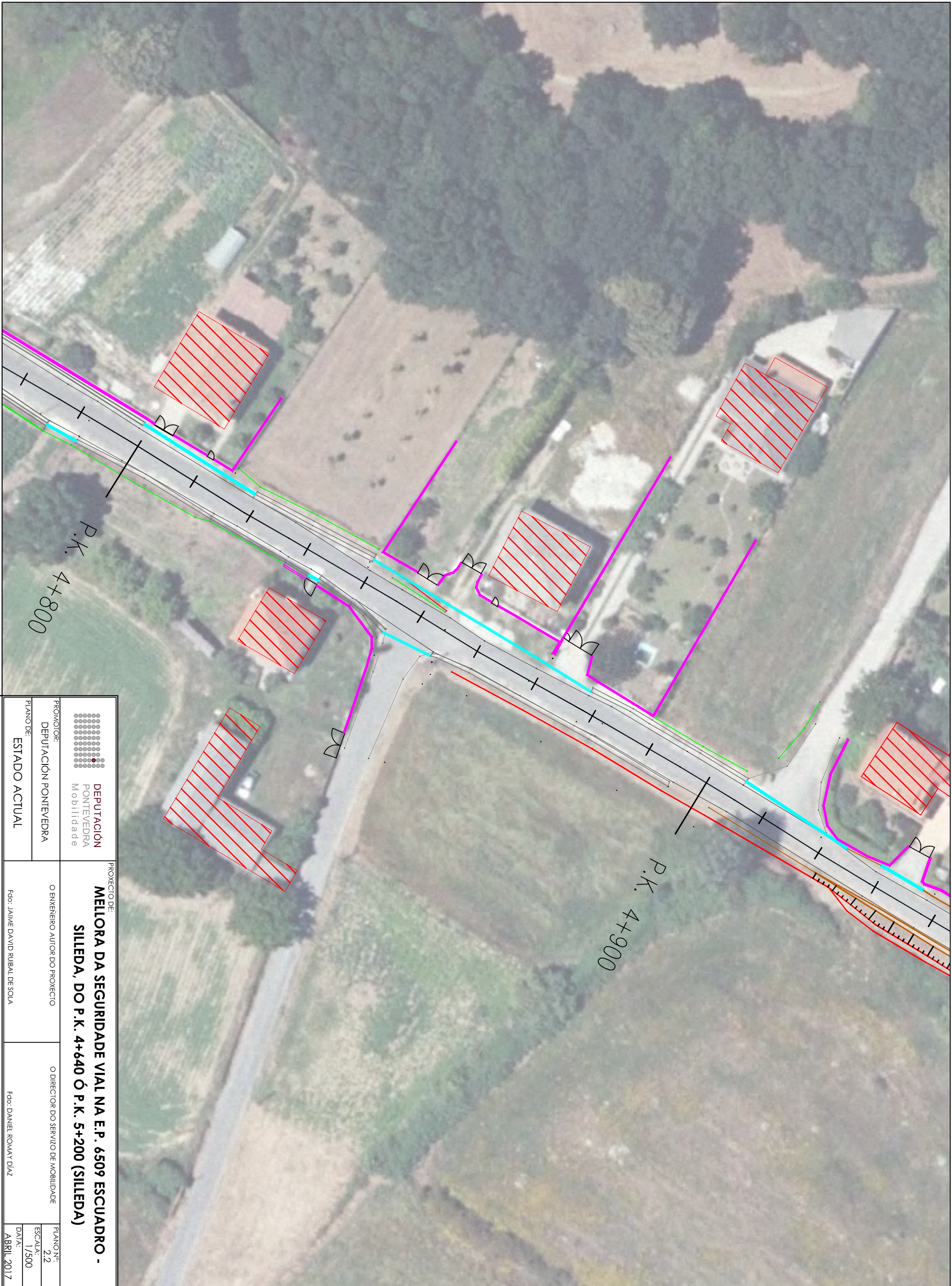
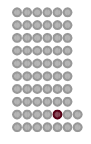
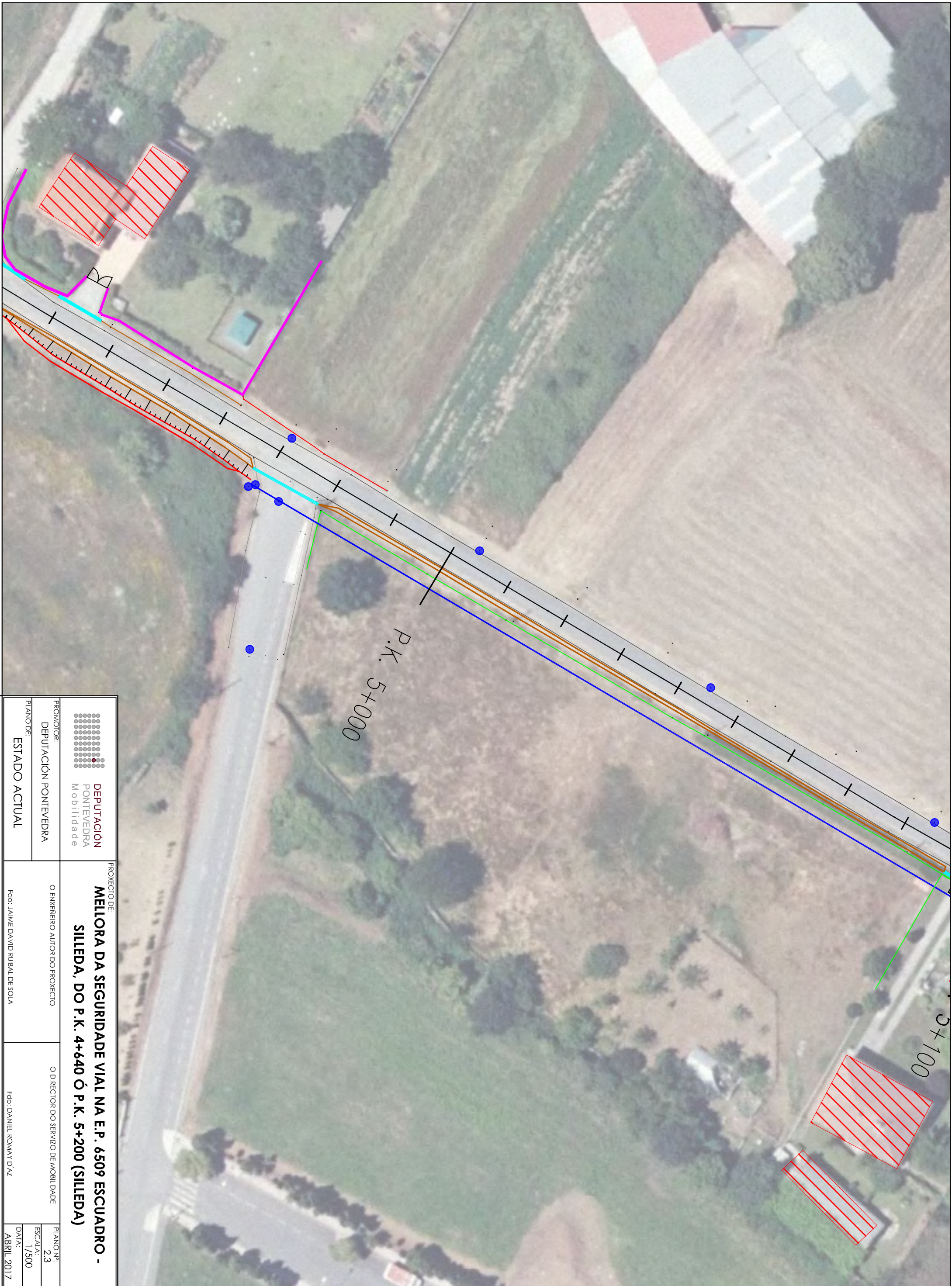


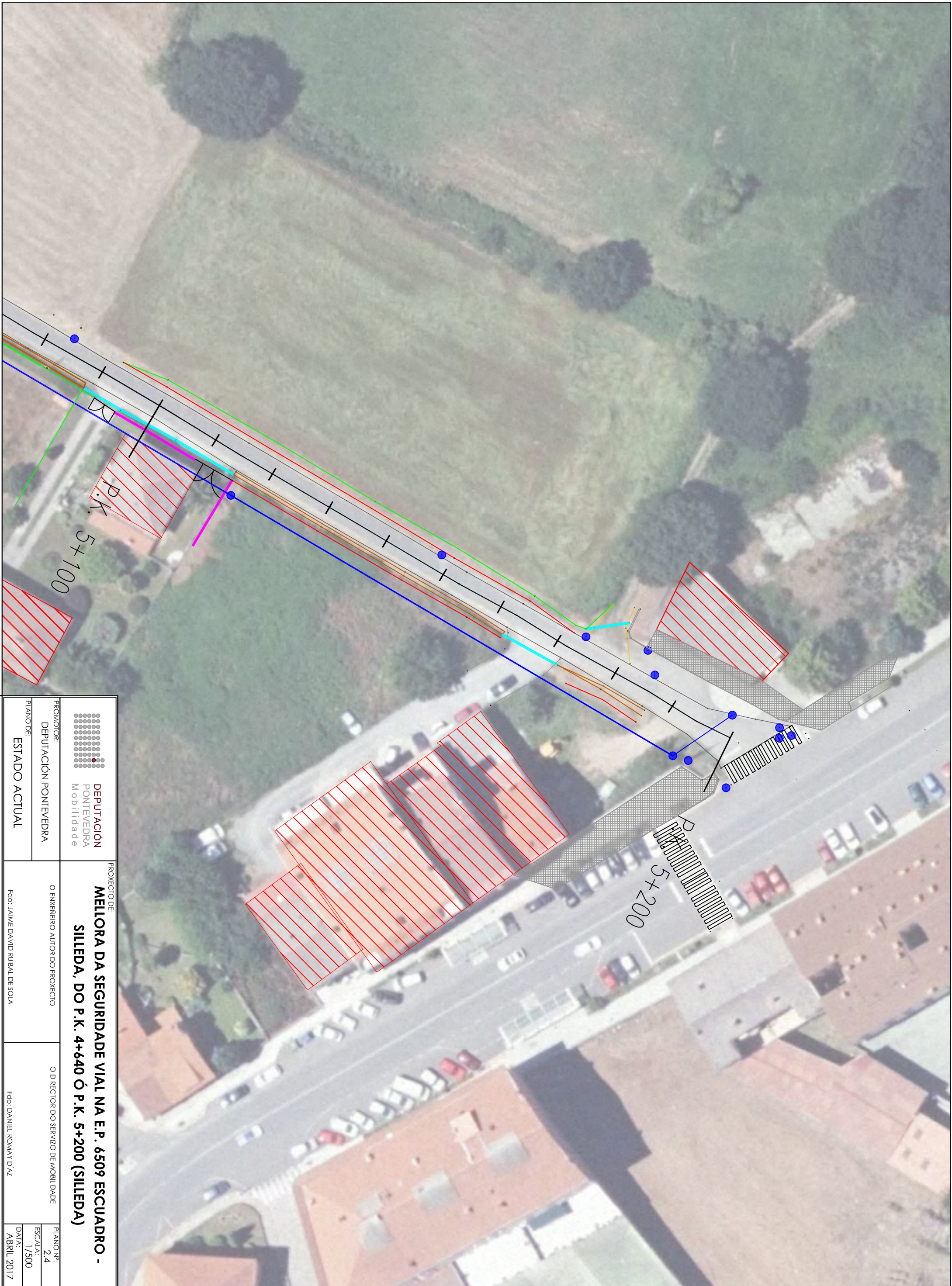
PROMOTOR: DEPUTACIÓN PONTEVEDRA DEPUTACIÓN PONTEVEDRA Mobilidade		PROXECTO DE: MELLORA DA SEGURIDADE VIAL NA E.P. 6509 ESCUADRO - SILEDA, DO P.K. 4+640 Ó P.K. 5+200 (SILEDA)	
PLANO DE: ESTADO ACTUAL		O ENXENEIRO AUTOR DO PROXECTO Fdo: JAIME DAVID RUBAL DE SOLA	O DIRECTOR DO SERVIZO DE MOBILIDADE Fdo: DANIEL ROMAY DÍAZ
PLANO Nº: 2.1		ESCALA: 1/500	
DATA: ABRIL 2017			



 DEPUTACIÓN PONTEVEDRA Mobilidade		PROXECTO DE: MELLORA DA SEGURIDADE VIAL NA E.P. 6509 ESCUADRO - SILEDA, DO P.K. 4+640 Ó P.K. 5+200 (SILEDA)	
PROMOTOR: DEPUTACIÓN PONTEVEDRA	O ENXENEIRO AUTOR DO PROXECTO Fdo: JAIWE DAVID RUBAL DE SOLA	O DIRECTOR DO SERVIZO DE MOBILIDADE	Fdo: DANIEL ROMAY DÍAZ
PLANO DE: ESTADO ACTUAL	PLANO Nº: 2.2	ESCALA: 1/500	DATA: ABRIL 2017



		DEPUTACIÓN PONTEVEDRA Mobilidade	
PROXECTO DE: MELLORA DA SEGURIDADE VIAL NA E.P. 6509 ESCUADRO - SILEDA, DO P.K. 4+640 Ó P.K. 5+200 (SILEDA)			
PROMOTOR: DEPUTACIÓN PONTEVEDRA		O ENXENEIRO AUTOR DO PROXECTO Fdo: JAIWE DAVID RUBAL DE SOLA	
PLANO DE: ESTADO ACTUAL		O DIRECTOR DO SERVIZO DE MOBILIDADE Fdo: DANIEL ROMAY DÍAZ	
PLANO Nº: 2.3		ESCALA: 1/500	
DATA: ABRIL 2017			



PROMOTOR: DEPUTACIÓN PONTEVEDRA Mobilidade		PROXECTO DE: MELLORA DA SEGURIDADE VIAL NA E.P. 6509 ESCUADRO - SILLEDA, DO P.K. 4+640 Ó P.K. 5+200 (SILLEDA)	
PLANO DE: ESTADO ACTUAL		O ENXENEIRO AUTOR DO PROXECTO Fdo: JAIWE DAVID RUIBAL DE SOLA	O DIRECTOR DO SERVIZO DE MOBILIDADE Fdo: DANIEL ROMAY DÍAZ
PLANO Nº: 2.4		ESCALA: 1/500	
DATA: ABRIL 2017			