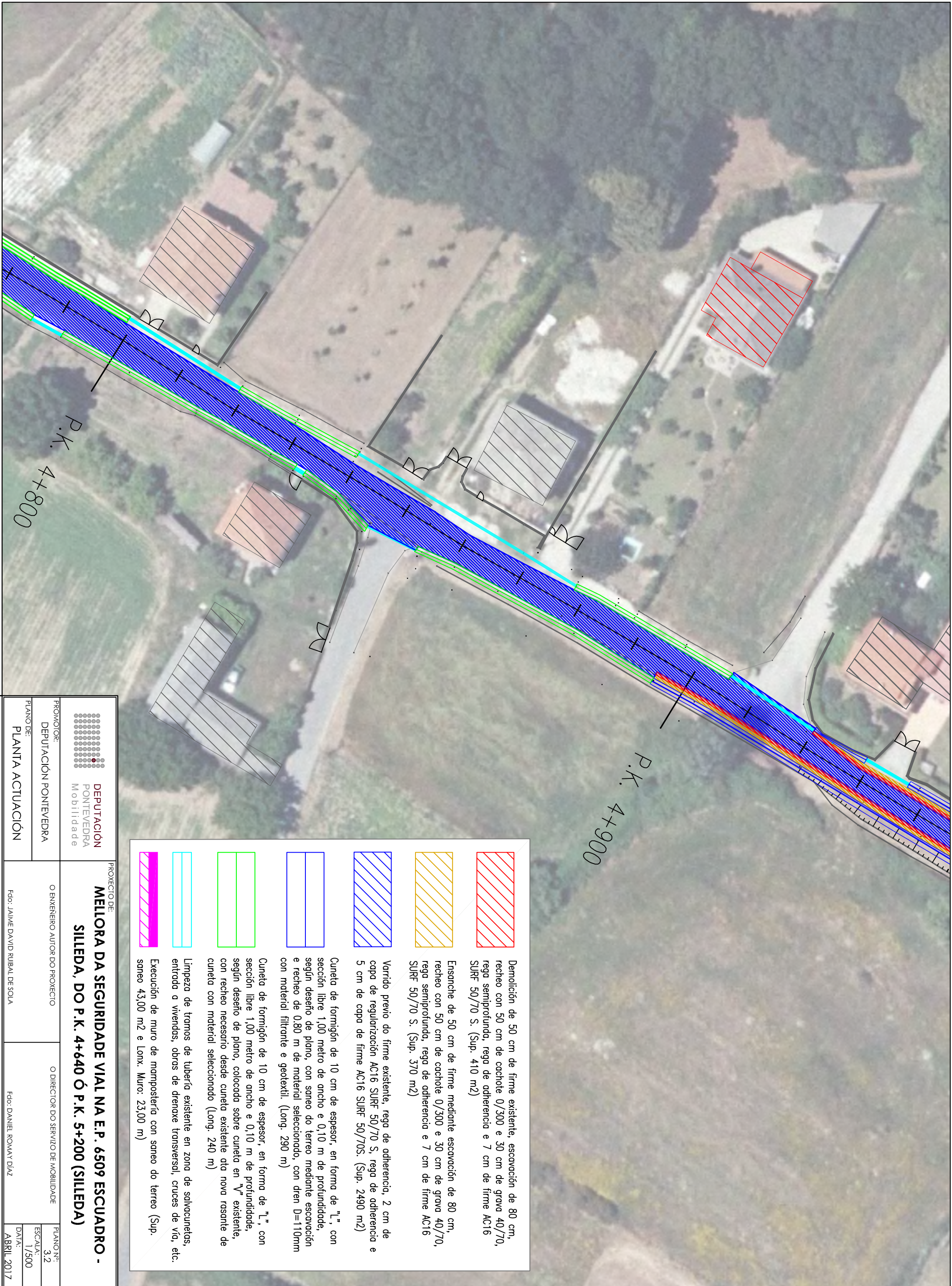
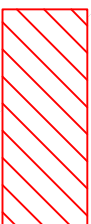

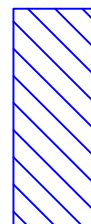
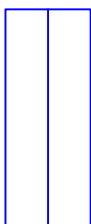





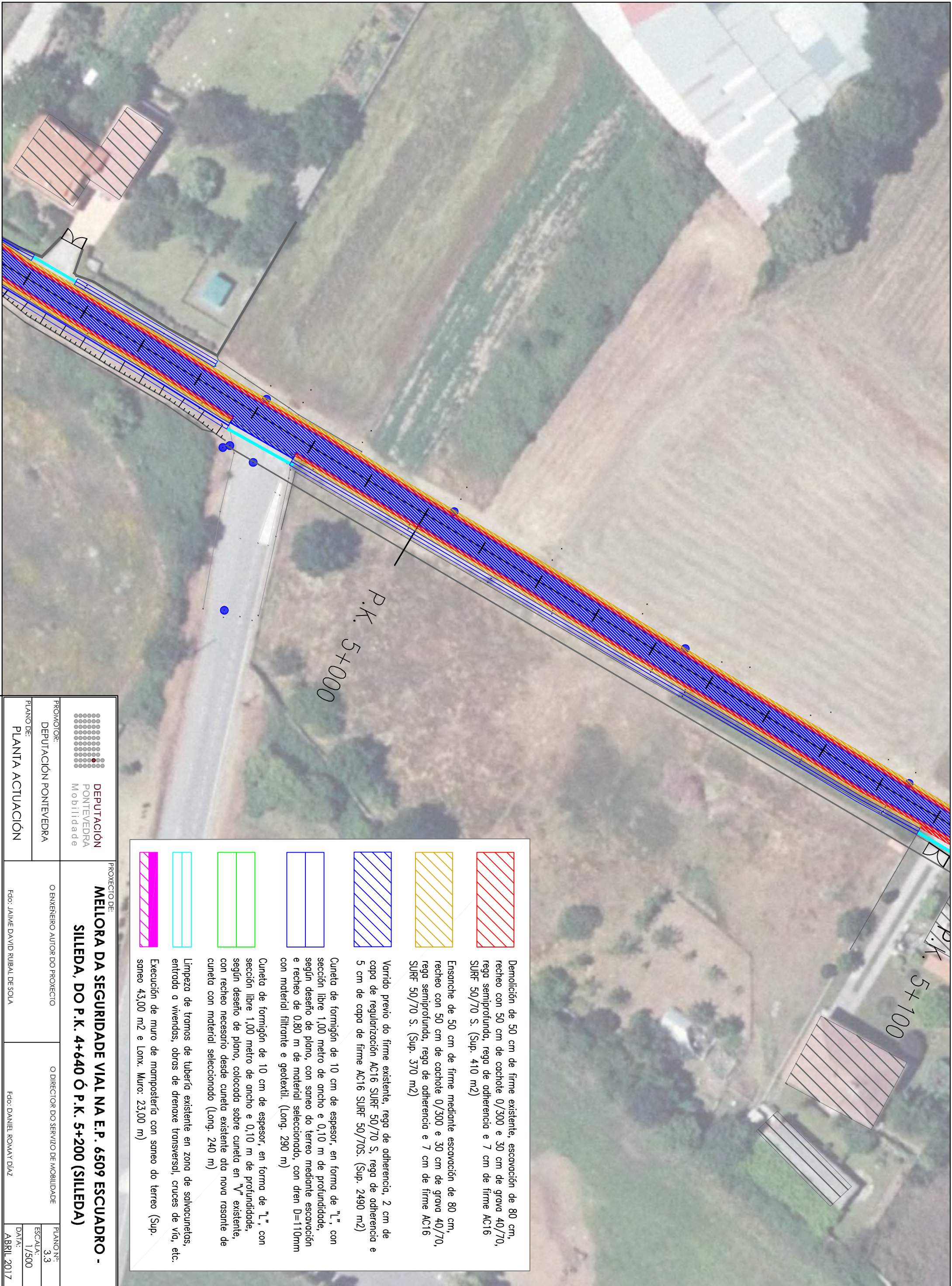
	Demolição de 50 cm de firme existente, escavação de 80 cm, recheo con 50 cm de cachote 0/300 e 30 cm de grava 40/70, rega semiprofunda, rega de adherencia e 7 cm de firme AC16 SURF 50/70 S. (Sup. 410 m ²)
	Ensanche de 50 cm de firme mediante escavação de 80 cm, recheo con 50 cm de cachote 0/300 e 30 cm de grava 40/70, rega semiprofunda, rega de adherencia e 7 cm de firme AC16 SURF 50/70 S. (Sup. 370 m ²)
	Varrido previo do firme existente, rega de adherencia, 2 cm de capa de regularización AC16 SURF 50/70 S, rega de adherencia e 5 cm de capa de firme AC16 SURF 50/70S. (Sup. 2490 m ²)
	Cuneta de formiñón de 10 cm de espesor, en forma de "L", con sección libre 1,00 metro de ancho e 0,10 m de profundidade, según deseño de plano, con saneo do terreo mediante escavação e recheo de 0,80 m de material seleccionado, con dren D=110mm con material filtrante e geotextil. (Long. 290 m)
	Cuneta de formiñón de 10 cm de espesor, en forma de "L", con sección libre 1,00 metro de ancho e 0,10 m de profundidade, según deseño de plano, colocada sobre cuneta en "V" existente, con recheo necesario desde cuneta existente ata nova rasante de cuneta con material seleccionado (Long. 240 m)
	Limpeza de tramos de tubería existente en zona de salvacunetas, entrada a vivendas, obras de drenaxe transversal, cruces de vía, etc.
	Execución de muro de mampostería con saneo do terreo (Sup. saneo 43,00 m ² e Lonx. Muro: 23,00 m)

		PROXECTO DE: MELLORA DA SEGURIDADE VIAL NA E.P. 6509 ESCUADRO - SILLEDÁ, DO P.K. 4+640 Ó P.K. 5+200 (SILLEDÁ)	
PROMOTOR: DEPUTACIÓN PONTEVEDRA	O ENXENHEIRO AUTOR DO PROXECTO: Fdo: JAIME DAVID RUIBAL DE SOLA	O DIRECTOR DO SERVIZO DE MOBILIDADE: Fdo: DANIEL ROMAY DÍAZ	PLANO Nº: 3.1
PLANO DE: PLANTA ACTUACIÓN			ESCALA: 1/500
			DATA: ABRIL 2017

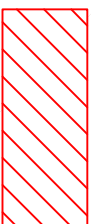

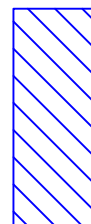
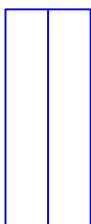





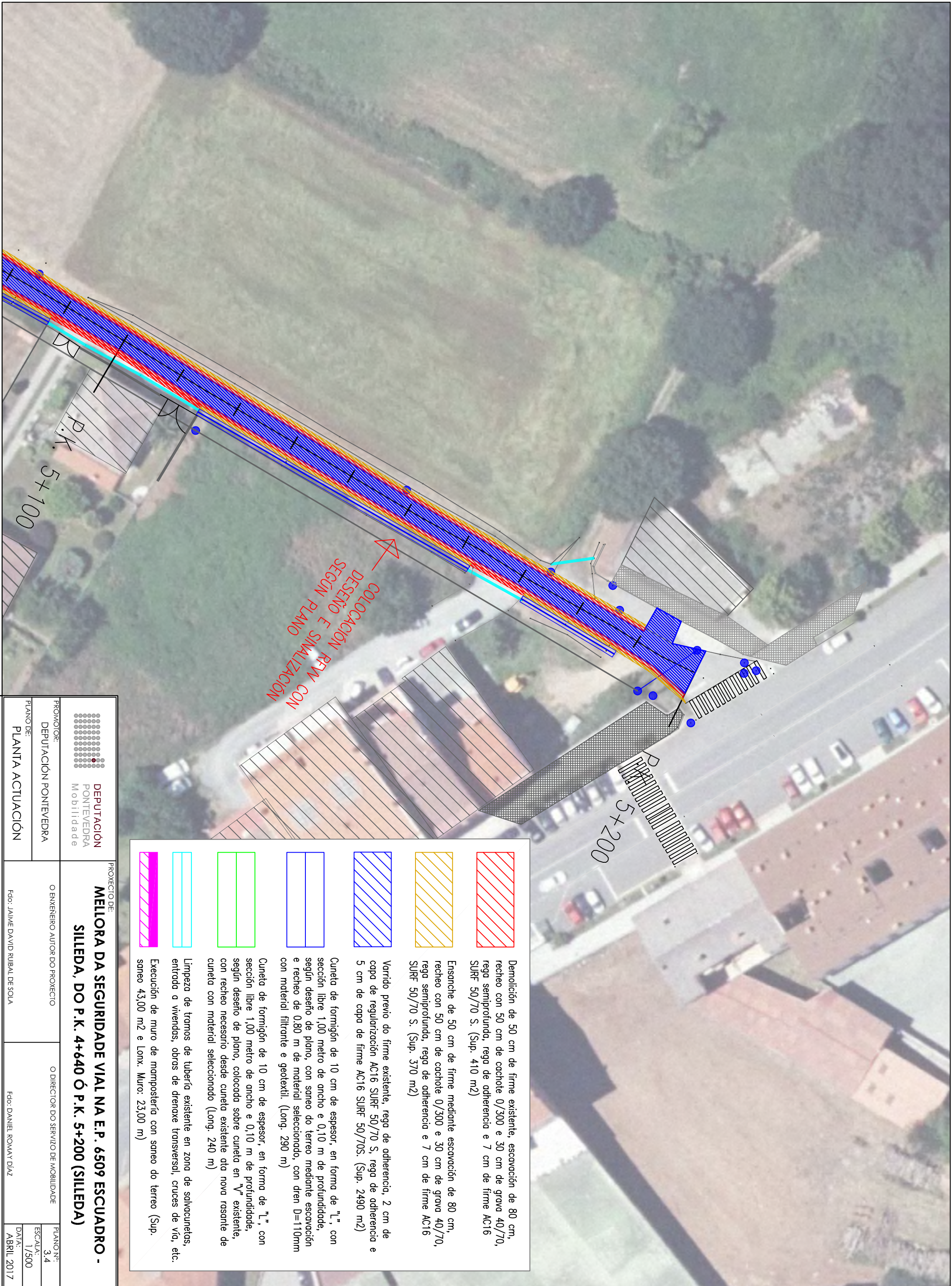
 DEPUTACIÓN PONTEVEDRA Mobilidade		PROXECTO DE: MELLORA DA SEGURIDADE VIAL NA E.P. 6509 ESCUADRO - SILEDA, DO P.K. 4+640 Ó P.K. 5+200 (SILEDA)	
PROMOTOR: DEPUTACIÓN PONTEVEDRA	O ENXENEIRO AUIOR DO PROXECTO Fto: JAIME DAVID RUIBAL DE SOLA	O DIRECTOR DO SERVIZO DE MOBILIDADE	Fto: DANIEL ROMAY DÍAZ
PLANO DE: PLANTA ACTUACIÓN	Fto: JAIME DAVID RUIBAL DE SOLA	Fto: DANIEL ROMAY DÍAZ	PLANO Nº: 3.2 ESCALA: 1/500 DATA: ABRIL 2017

	Demolición de 50 cm de firme existente, escavación de 80 cm, recheo con 50 cm de cachote 0/300 e 30 cm de grava 40/70, rega semiprofunda, rega de adherencia e 7 cm de firme AC16 SURF 50/70 S. (Sup. 410 m ²)
	Ensanche de 50 cm de firme mediante escavación de 80 cm, recheo con 50 cm de cachote 0/300 e 30 cm de grava 40/70, rega semiprofunda, rega de adherencia e 7 cm de firme AC16 SURF 50/70 S. (Sup. 370 m ²)
	Varrido previo do firme existente, rega de adherencia, 2 cm de capa de regularización AC16 SURF 50/70 S, rega de adherencia e 5 cm de capa de firme AC16 SURF 50/70S. (Sup. 2490 m ²)
	Cuneta de formiñón de 10 cm de espesor, en forma de "L", con sección libre 1,00 metro de ancho e 0,10 m de profundidade, según deseño de plano, con saneo do terreo mediante escavación e recheo de 0,80 m de material seleccionado, con dren D=110mm con material filtrante e geotextil. (Long. 290 m)
	Cuneta de formiñón de 10 cm de espesor, en forma de "L", con sección libre 1,00 metro de ancho e 0,10 m de profundidade, según deseño de plano, colocada sobre cuneta en "V" existente, con recheo necesario desde cuneta existente ata nova rasante de cuneta con material seleccionado (Long. 240 m)
	Limpeza de tramos de tubería existente en zona de salvacunetas, entrada a vivendas, obras de drenaxe transversal, cruces de vía, etc.
	Execución de muro de mampostería con saneo do terreo (Sup. saneo 43,00 m ² e Lonx. Muro: 23,00 m)

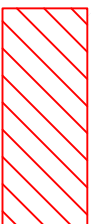

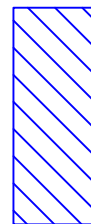
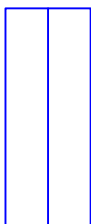





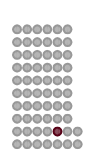
 DEPUTACIÓN PONTEVEDRA Mobilidade		PROXECTO DE: MELLORA DA SEGURIDADE VIAL NA E.P. 6509 ESCUADRO - SILEDA, DO P.K. 4+640 Ó P.K. 5+200 (SILEDA)	
PROMOTOR: DEPUTACIÓN PONTEVEDRA	O ENXENEIRO AUIOR DO PROXECTO Fdo: JAIME DAVID RUIBAL DE SOLA	O DIRECTOR DO SERVIZO DE MOBILIDADE Fdo: DANIEL ROMAY DÍAZ	PLANO Nº: 3.3 ESCALA: 1/500 DATA: ABRIL 2017
PLANO DE: PLANTA ACTUACIÓN			

	Demolición de 50 cm de firme existente, escavación de 80 cm, recheo con 50 cm de cachote 0/300 e 30 cm de grava 40/70, rega semiprofunda, rega de adherencia e 7 cm de firme AC16 SURF 50/70 S. (Sup. 410 m ²)
	Ensanche de 50 cm de firme mediante escavación de 80 cm, recheo con 50 cm de cachote 0/300 e 30 cm de grava 40/70, rega semiprofunda, rega de adherencia e 7 cm de firme AC16 SURF 50/70 S. (Sup. 370 m ²)
	Varrido previo do firme existente, rega de adherencia, 2 cm de capa de regularización AC16 SURF 50/70 S, rega de adherencia e 5 cm de capa de firme AC16 SURF 50/70S. (Sup. 2490 m ²)
	Cuneta de formiñón de 10 cm de espesor, en forma de "L", con sección libre 1,00 metro de ancho e 0,10 m de profundidade, según deseño de plano, con saneo do terreo mediante escavación e recheo de 0,80 m de material seleccionado, con dren D=110mm con material filtrante e geotextil. (Long. 290 m)
	Cuneta de formiñón de 10 cm de espesor, en forma de "L", con sección libre 1,00 metro de ancho e 0,10 m de profundidade, según deseño de plano, colocada sobre cuneta en "V" existente, con recheo necesario desde cuneta existente ata nova rasante de cuneta con material seleccionado (Long. 240 m)
	Limpeza de tramos de tubería existente en zona de salvacunetas, entrada a vivendas, obras de drenaxe transversal, cruces de vía, etc.
	Execución de muro de mampostería con saneo do terreo (Sup. saneo 43,00 m ² e Lonx. Muro: 23,00 m)



COLOCACIÓN R.F.V. CON DESENÑO E SIMALIZACIÓN SEGUN PLANO

	Demolição de 50 cm de firme existente, escavación de 80 cm, recheo con 50 cm de cachote 0/300 e 30 cm de grava 40/70, rega semiprofunda, rega de adherencia e 7 cm de firme AC16 SURF 50/70 S. (Sup. 410 m ²)
	Ensanche de 50 cm de firme mediante escavación de 80 cm, recheo con 50 cm de cachote 0/300 e 30 cm de grava 40/70, rega semiprofunda, rega de adherencia e 7 cm de firme AC16 SURF 50/70 S. (Sup. 370 m ²)
	Varrido previo do firme existente, rega de adherencia, 2 cm de capa de regularización AC16 SURF 50/70 S, rega de adherencia e 5 cm de capa de firme AC16 SURF 50/70S. (Sup. 2490 m ²)
	Cuneta de formiñón de 10 cm de espesor, en forma de "L", con sección libre 1,00 metro de ancho e 0,10 m de profundidade, según deseño de plano, con saneo do terreo mediante escavación e recheo de 0,80 m de material seleccionado, con dren D=110mm con material filtrante e geotextil. (Long. 290 m)
	Cuneta de formiñón de 10 cm de espesor, en forma de "L", con sección libre 1,00 metro de ancho e 0,10 m de profundidade, según deseño de plano, colocada sobre cuneta en "V" existente, con recheo necesario desde cuneta existente ata nova rasante de cuneta con material seleccionado (Long. 240 m)
	Limpieza de tramos de tubería existente en zona de salvacunetas, entrada a vivendas, obras de drenaxe transversal, cruces de vía, etc.
	Execución de muro de mampostería con saneo do terreo (Sup. saneo 43,00 m ² e Lonx. Muro: 23,00 m)

 DEPUTACIÓN PONTEVEDRA Mobilidade		PROXECTO DE: MELLORA DA SEGURIDADE VIAL NA E.P. 6509 ESCUADRO - SILEDA, DO P.K. 4+640 Ó P.K. 5+200 (SILEDA)	
PROMOTOR: DEPUTACIÓN PONTEVEDRA	O ENXENHEIRO AUIOR DO PROXECTO	O DIRECTOR DO SERVIZO DE MOBILIDADE	PLANO Nº: 3.4
PLANO DE: PLANTA ACTUACIÓN	Fdo: JAIMÉ DAVID RUIBAL DE SOLA	Fdo: DANIEL ROMAY DÍAZ	ESCALA: 1/500 DATA: ABRIL 2017