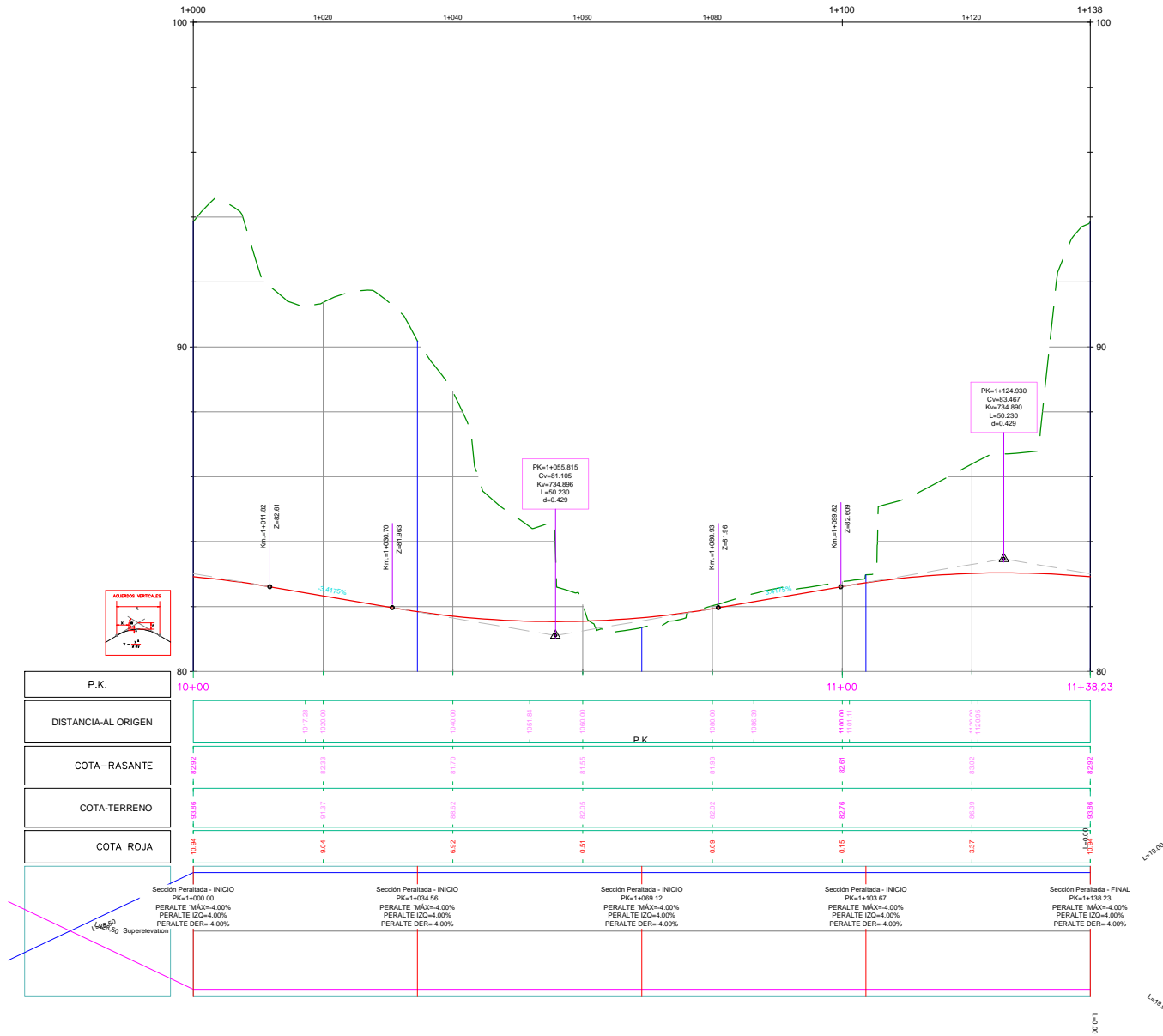


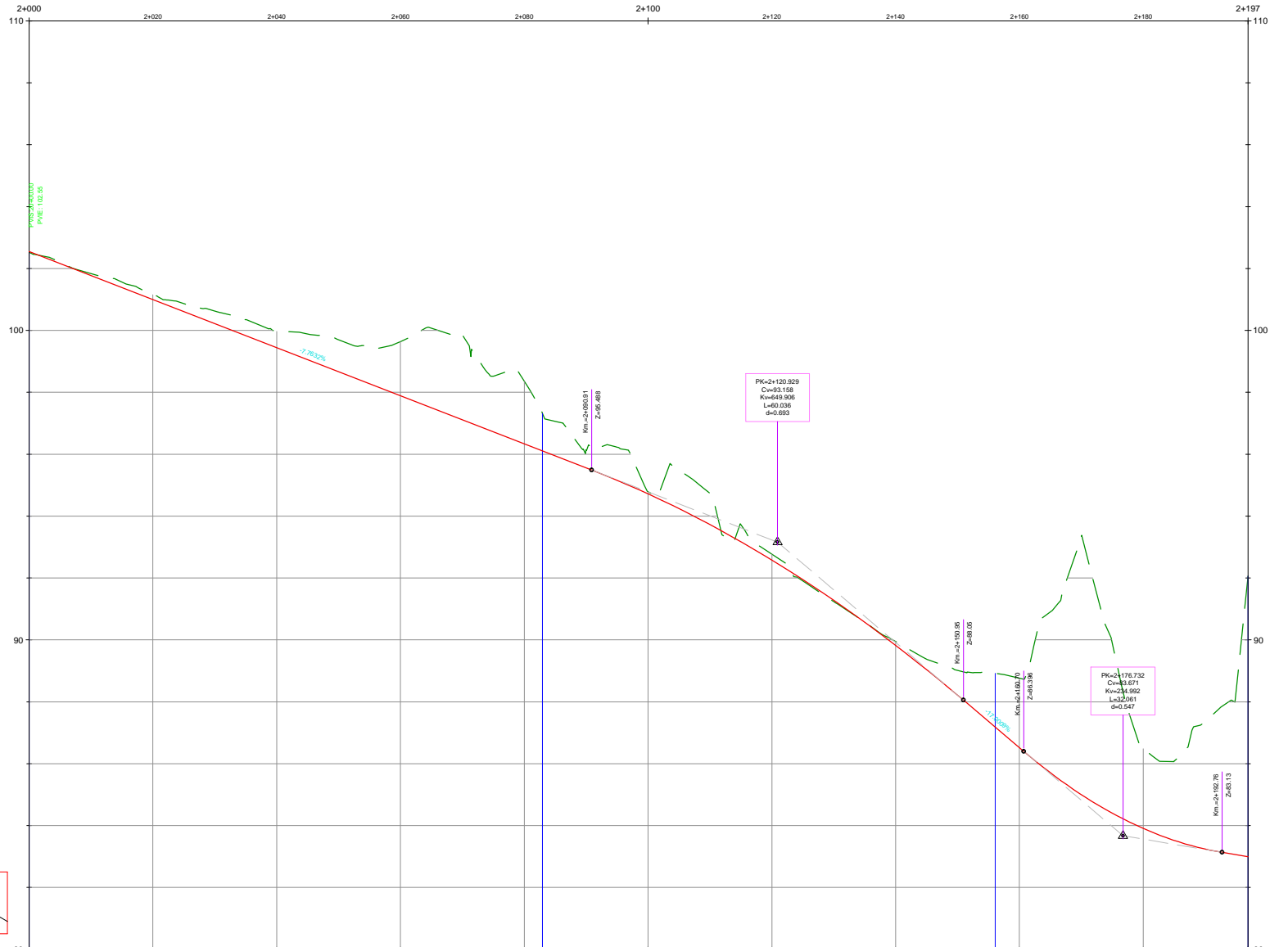
Perfil Longitudinal: 31 Glorieta PO-532 Eje 1
Escala: - V: 100 H:500

P.K.



Perfil Longitudinal: 32 Glorieta PO-532 Eje 2
 Escalas - V: 100 H:500

P.K.



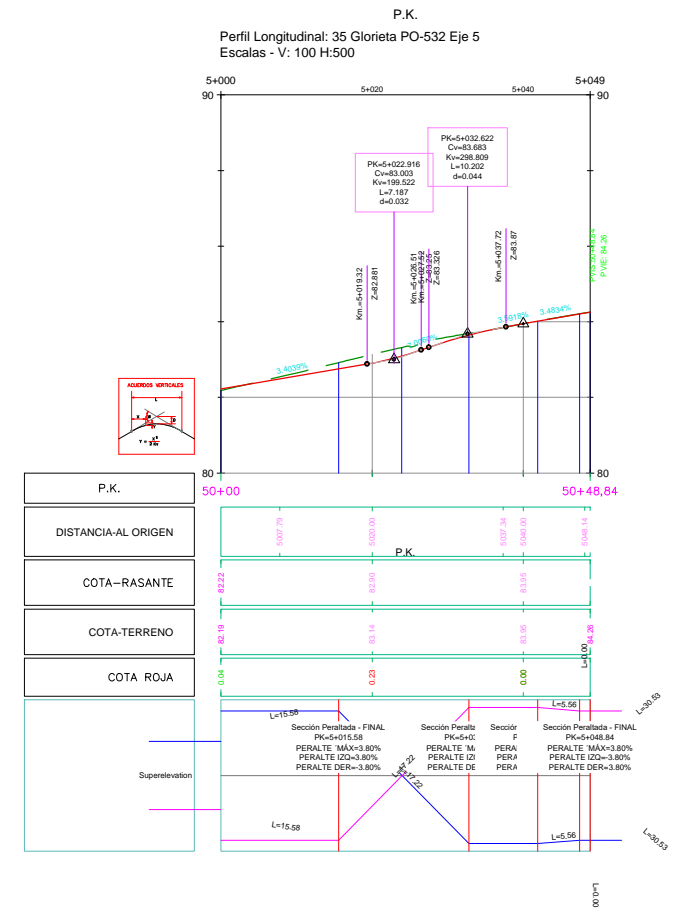
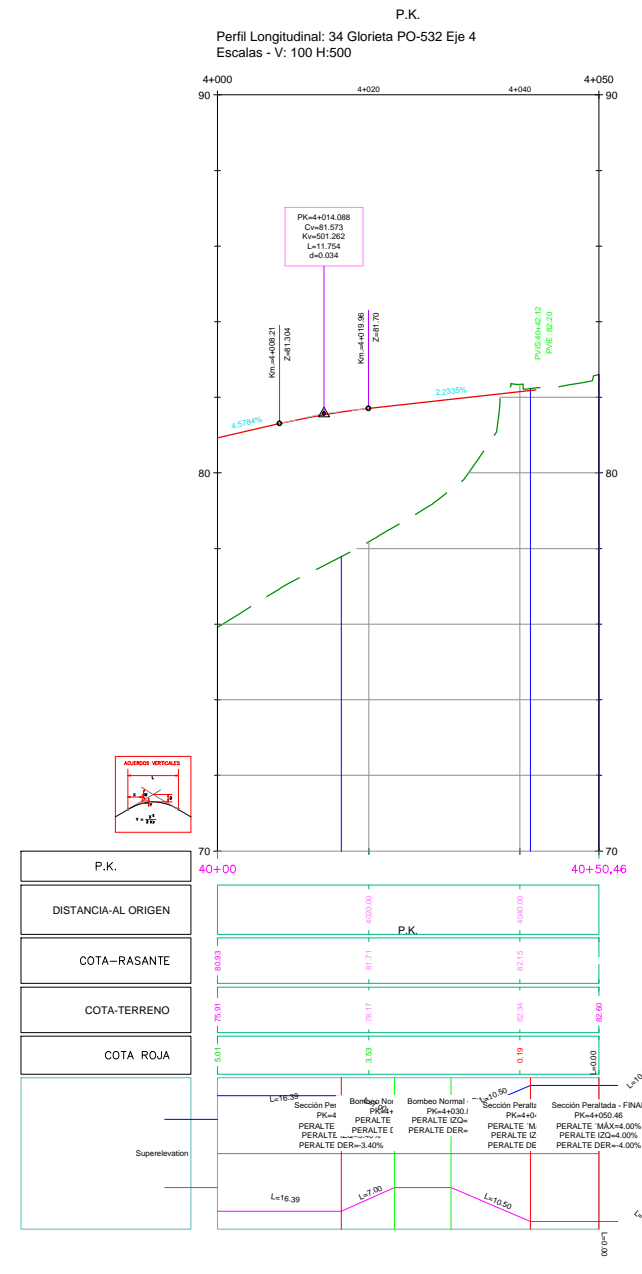
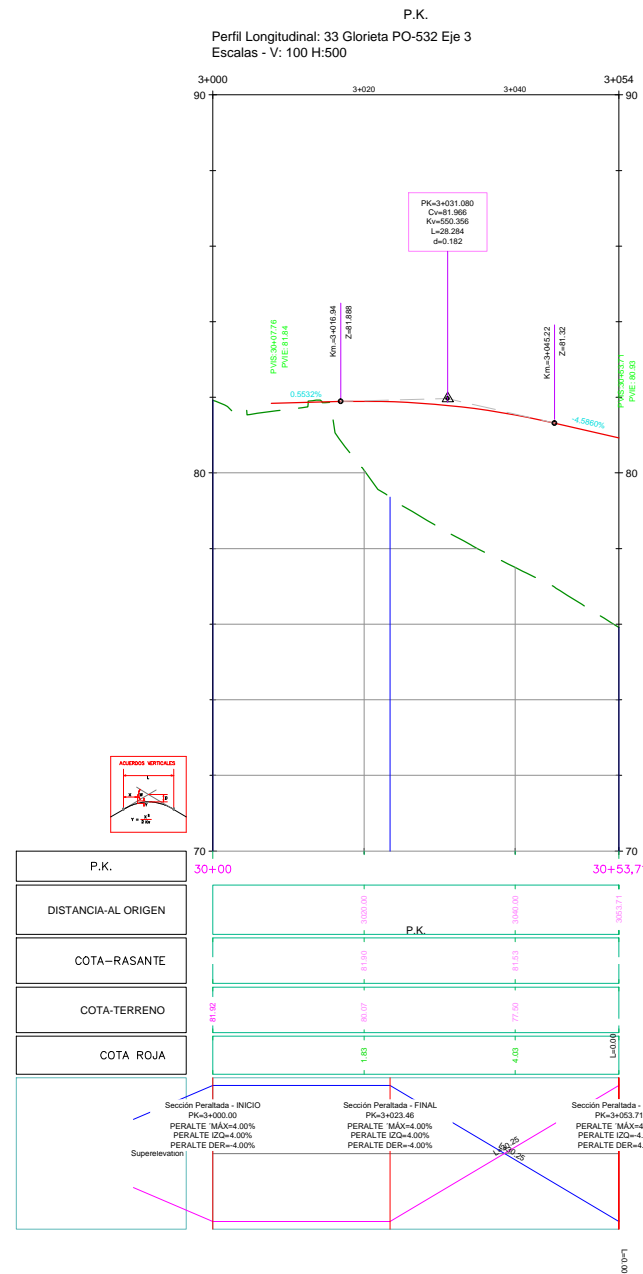
P.K.	20+00	20+20	20+40	20+60	20+80	21+00	21+20	21+40	21+60	21+80	21+96,92
DISTANCIA-AL ORIGEN	0	20	40	60	80	100	120	140	160	180	196,92
COTA-RASANTE	92,55	92,38	92,14	91,88	91,54	91,12	90,68	90,22	89,74	89,22	88,65
COTA-TERRENO	92,52	92,15	91,97	91,63	91,25	90,78	90,28	89,74	89,16	88,54	87,88
COTA RQJA	0,02	0,16	0,17	0,25	0,28	0,34	0,39	0,42	0,44	0,45	0,46

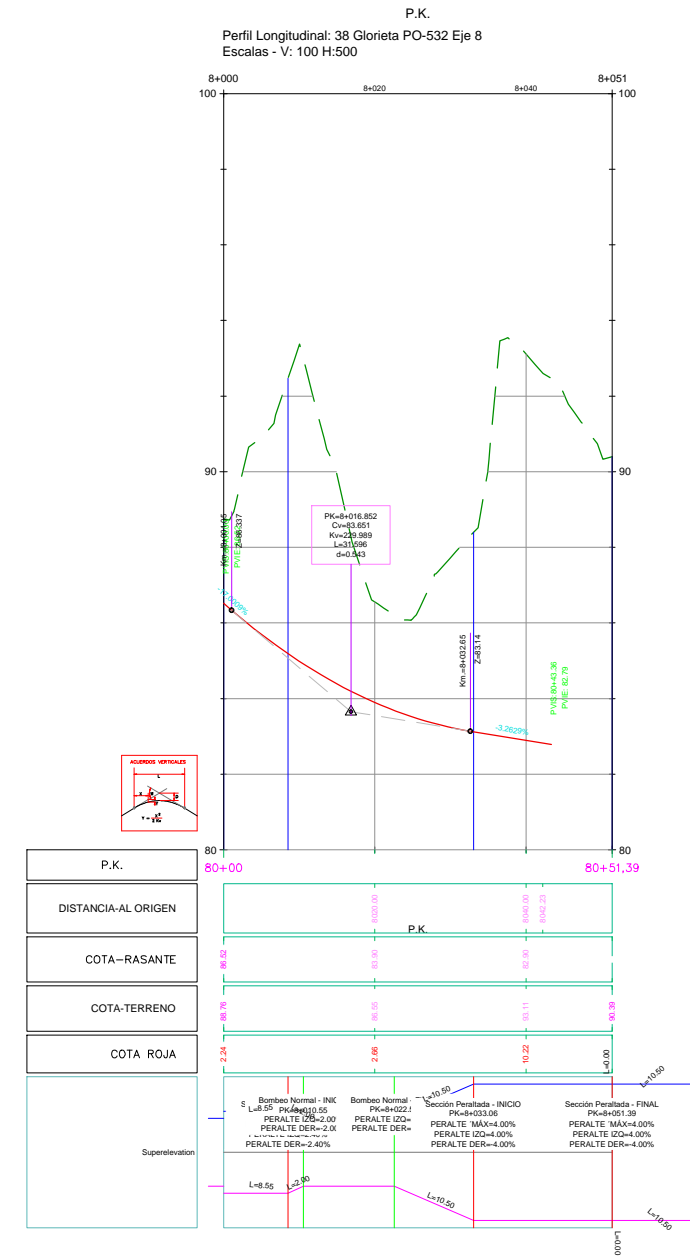
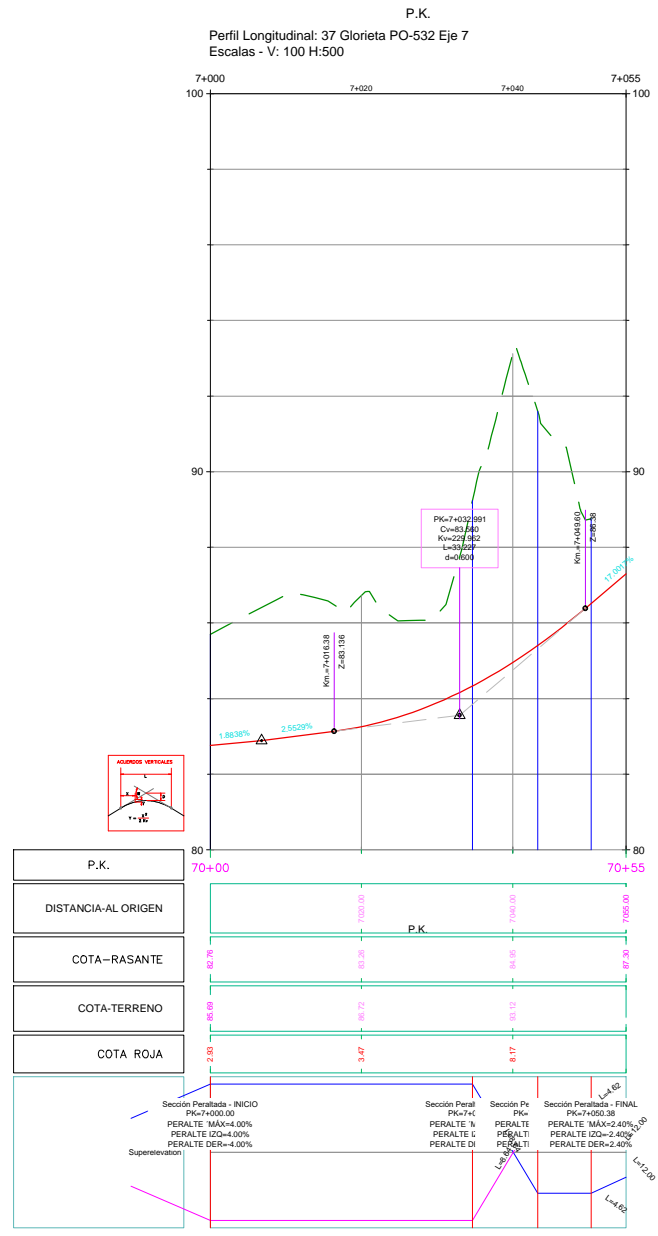
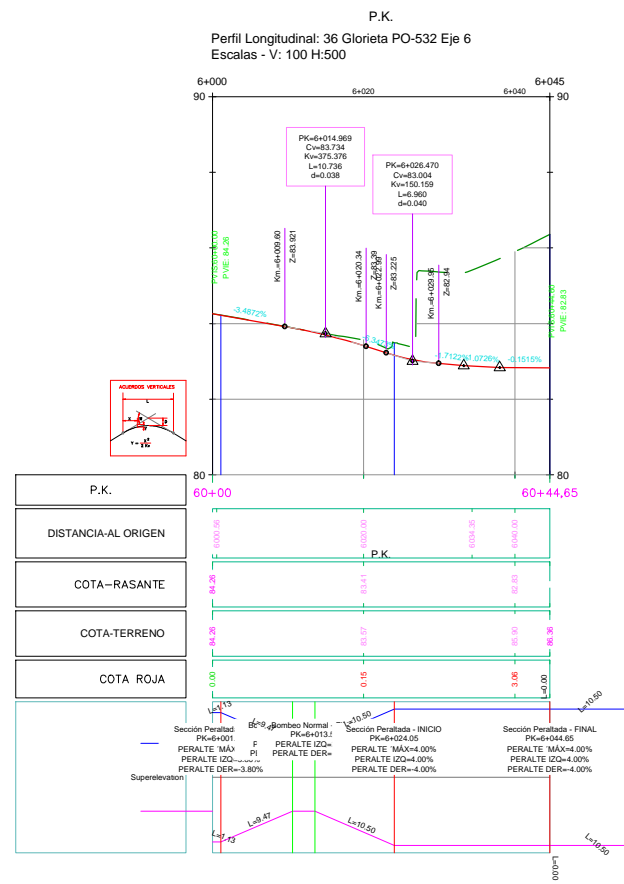
Bombao Invertido
 PK=2+154.09
 PERALTE IZD=2.50%
 PERALTE DER=2.00%

Bombao Desvanecido - Pi
 PK=2+144.09
 PERALTE IZD=0.00%
 PERALTE DER=2.00%

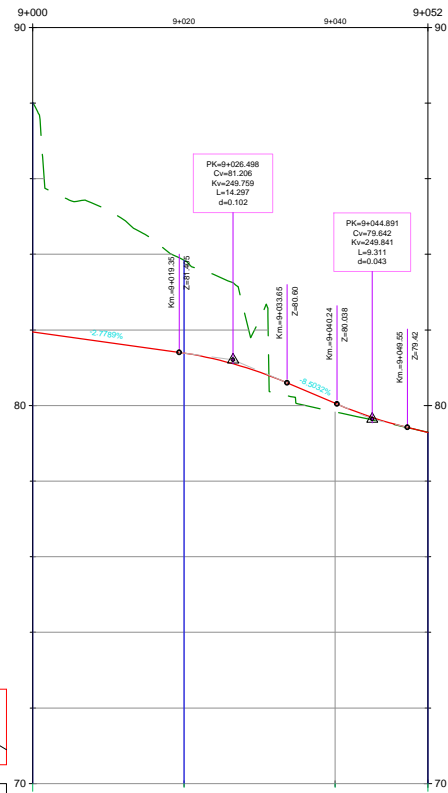
Sección Peraltada - INICIO
 PK=2+150.09
 PERALTE IZD=2.40%
 PERALTE DER=2.40%

Sección Peraltada - FINAL
 PK=2+196.92
 PERALTE IZD=2.40%
 PERALTE DER=2.40%



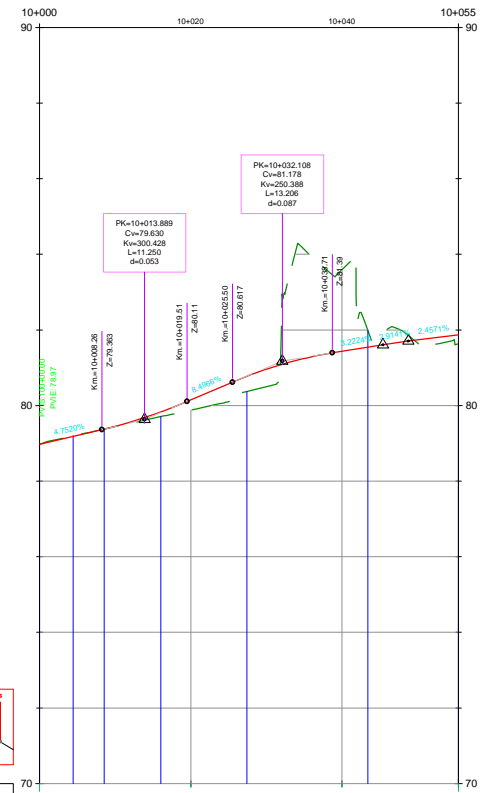


P.K.
 Perfil Longitudinal: 39 Glorieta PO-532 Eje 9
 Escalas - V: 100 H:500

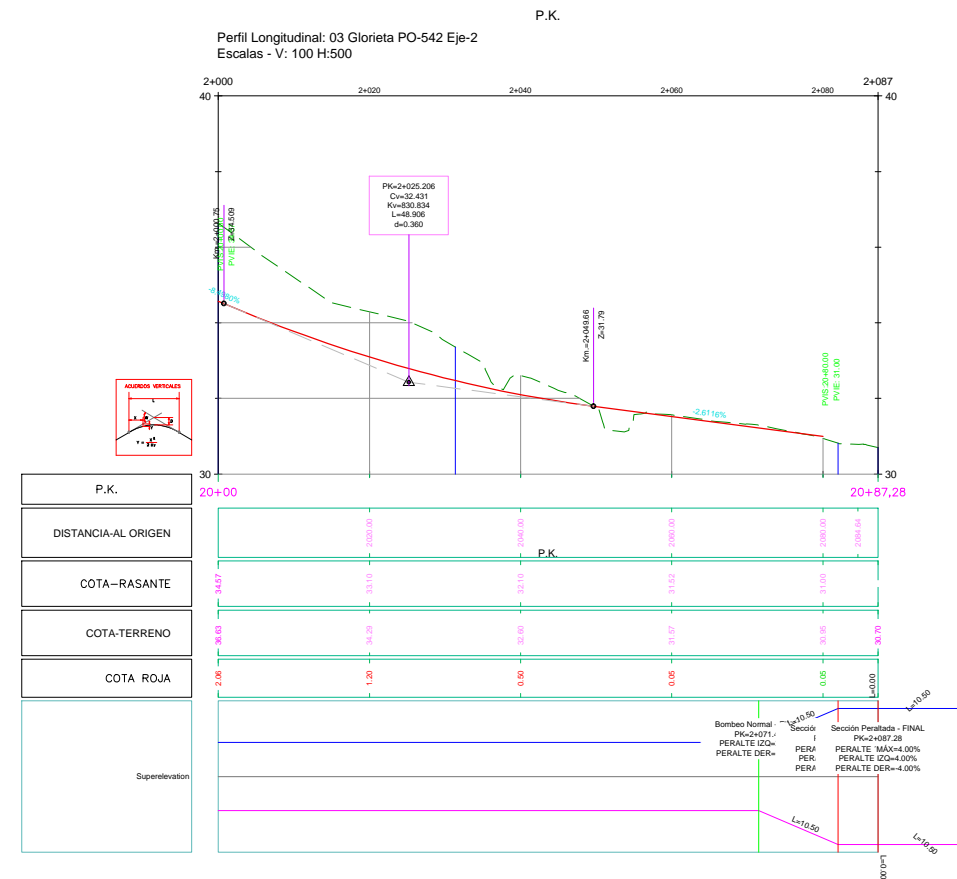
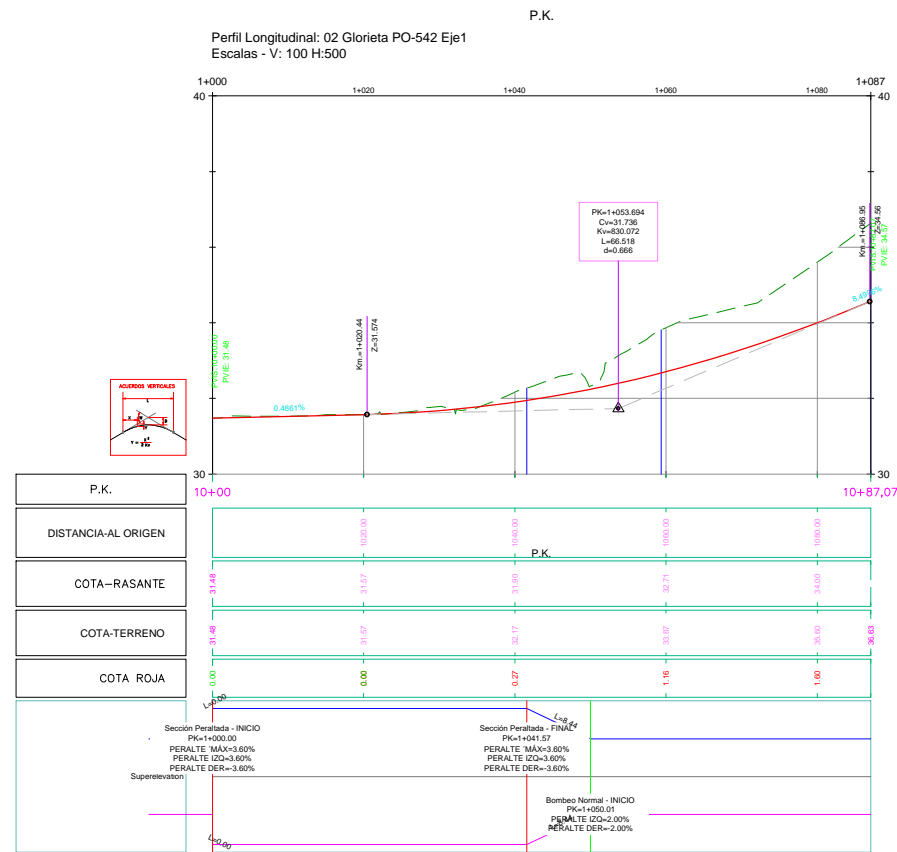


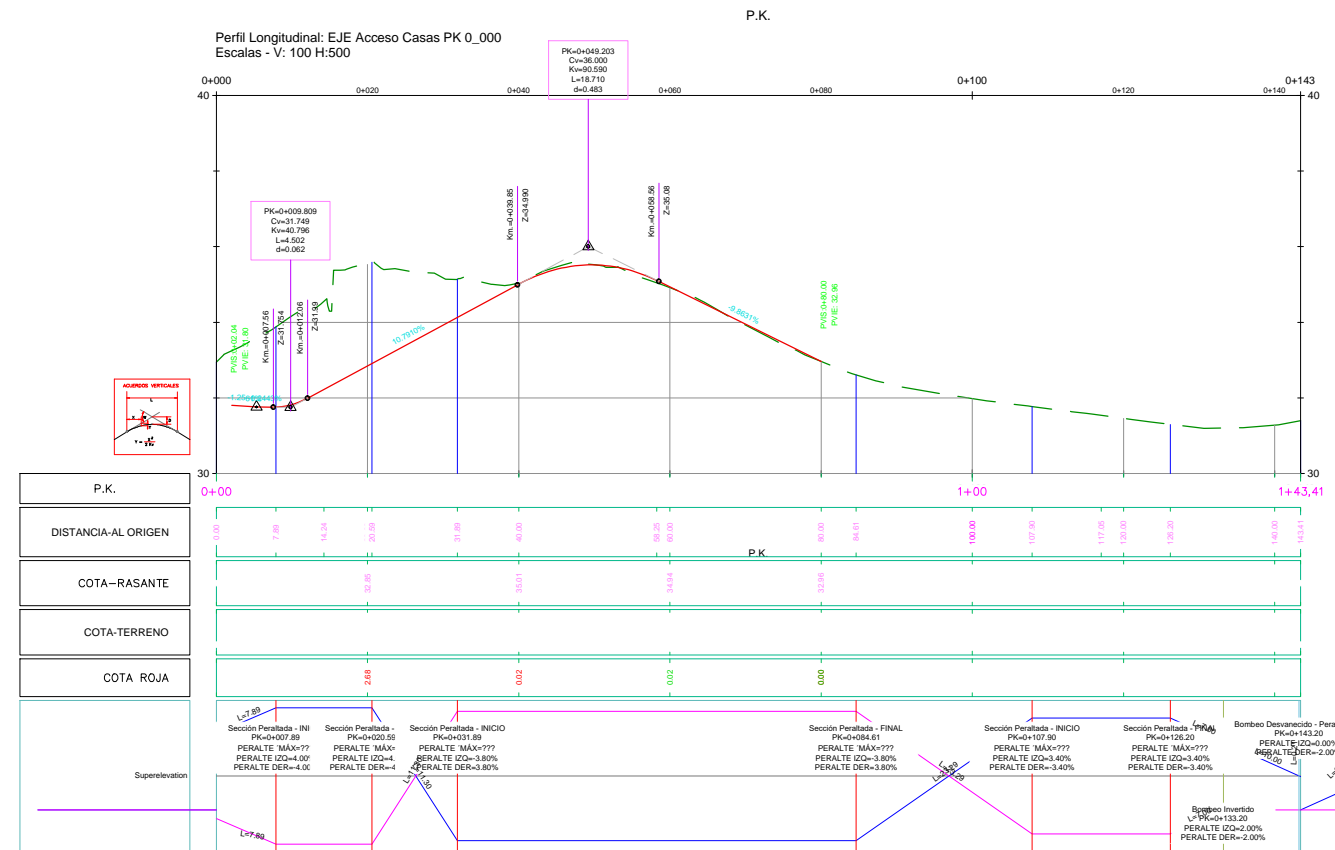
P.K.	90+00	90+52,25
DISTANCIA-AL ORIGEN	P K	
COTA-RASANTE	81.54	79.35
COTA-TERRENO	83.01	81.83
COTA ROJA	81.07	81.07
Superelevation	Bombas Normal Sección Parabolada - INICIO Sección Parabolada - FINAL Peralte IZQ=4.00% Peralte DER=4.00% Peralte IZQ=4.00% Peralte DER=4.00% Peralte IZQ=4.00% Peralte DER=4.00%	

P.K.
 Perfil Longitudinal: 40 Glorieta PO-532 Eje 10
 Escalas - V: 100 H:500



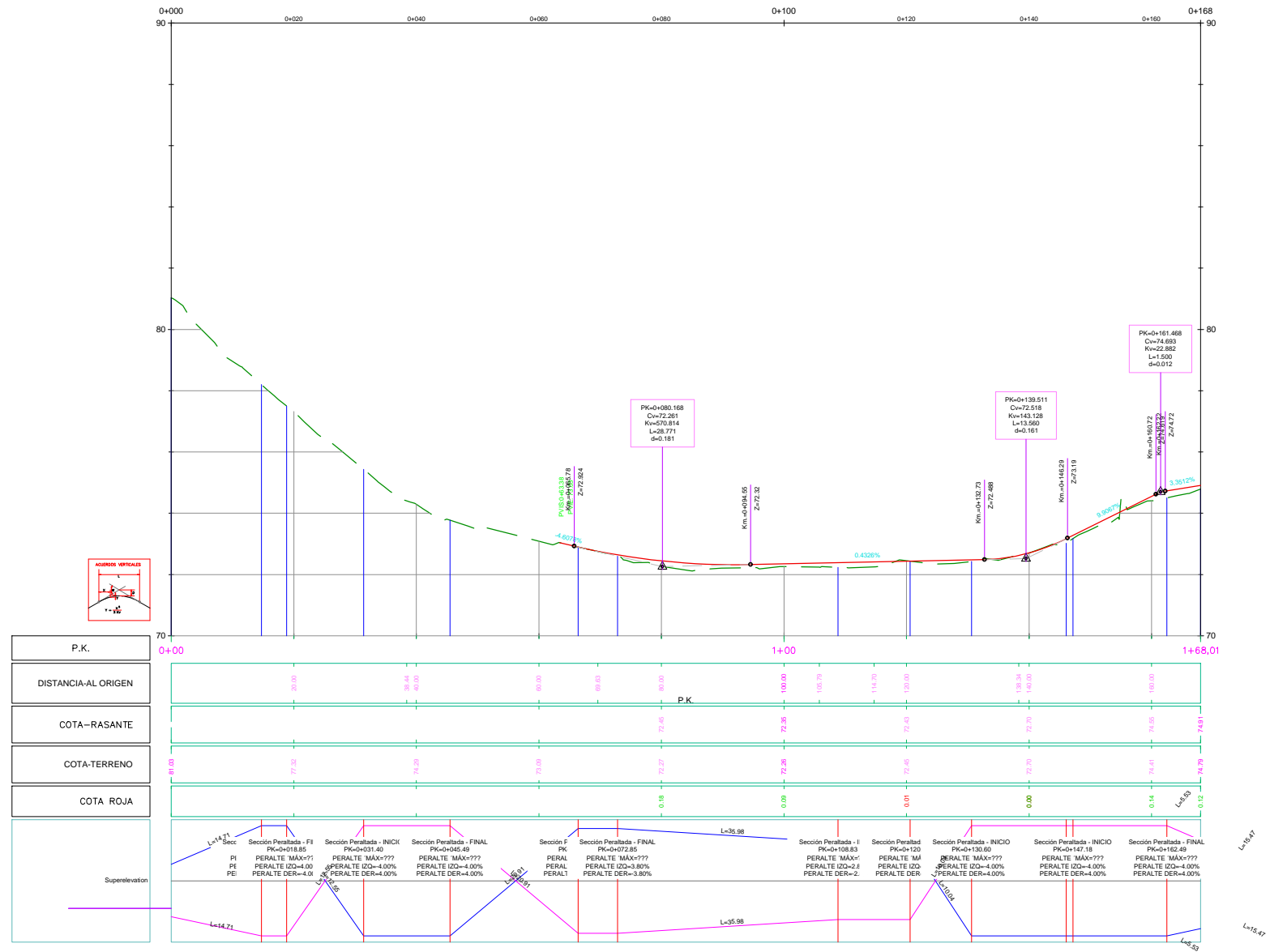
P.K.	100+00	100+55,42
DISTANCIA-AL ORIGEN	P K	
COTA-RASANTE	78.87	81.87
COTA-TERRENO	78.87	81.83
COTA ROJA	81.03	81.03
Superelevation	Sección Parabolada - INICIO Sección Parabolada - FINAL Sección Parabolada - II Sección Parabolada - FINAL Peralte IZQ=4.00% Peralte DER=4.00% Peralte IZQ=4.00% Peralte DER=4.00% Peralte IZQ=4.00% Peralte DER=4.00% Peralte IZQ=4.00% Peralte DER=4.00%	





Perfil Longitudinal: Planta Rua Moldes
Escala: V: 100 H: 500

P.K.



DEPUTACIÓN
PONTEVEDRA
Movilidad

EL INGENIERO AUTOR DEL PROYECTO:

JOSÉ DOMÍNGUEZ FERNÁNDEZ

LA TÉCNICO DE PROYECTOS DE MOBILIDADE:

NOEMÍ ROMERO NIETO

DIBUJO:

COTEJO:

SUSTITUYE A:

SUSTITUIDO POR:

ESCALAS:

1:500
1:100

ORIGINALES A1 GRAFICAS



TÍTULO DEL PROYECTO:

PROYECTO DE CONSTRUCCIÓN DE RONDA ESTE
TRAMO PO-542 (PONTE BORA - O PINO) A PO-532 (PONTEVEDRA-PONTECALDELAS)
ACCESO A MONTECELO Y COMEJO PRÍNCIPE FELIPE

CLAVES:

Nº DE PLANO:

3.3.5
HOJA 2 DE 2

DESIGNACIÓN DEL PLANO:

PERFILES LONGITUDINALES
ACCESOS A CASAS

FECHA:

FEBRERO 2017

Nº DE PAGINA: