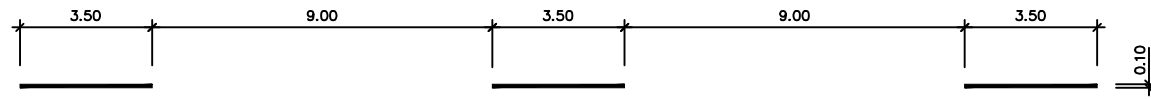


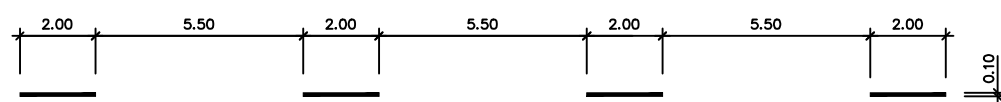
MARCAS LONGITUDINALES

PARA SEPARACIÓN DE CARRILES NORMALES

M-1.2

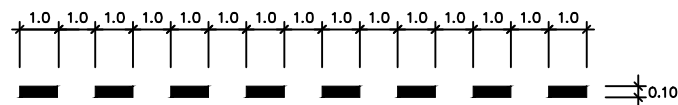


M-1.3



PARA SEPARACIÓN DE CARRIL O DE ENTRADA O DE SALIDA

M-1.7



PARA BORDE DE CALZADA

PARA SEPARACION DE CARRILES EN EL MISMO SENTIDO

M-2.6



PARA SEPARACION DE CARRILES EN EL MISMO SENTIDO

M-2.2

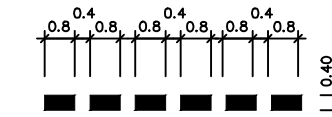


MARCAS TRANSVERSALES

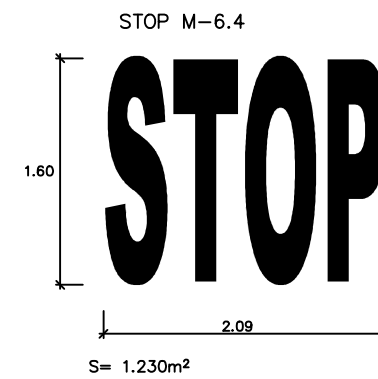
CONTINUA (STOP) M-4.1



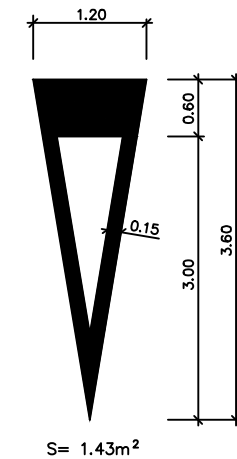
DISCONTINUA (CEDA EL PASO) M-4.2



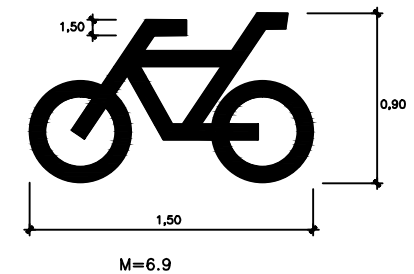
INSCRIPCIONES



CEDA EL PASO M-6.5

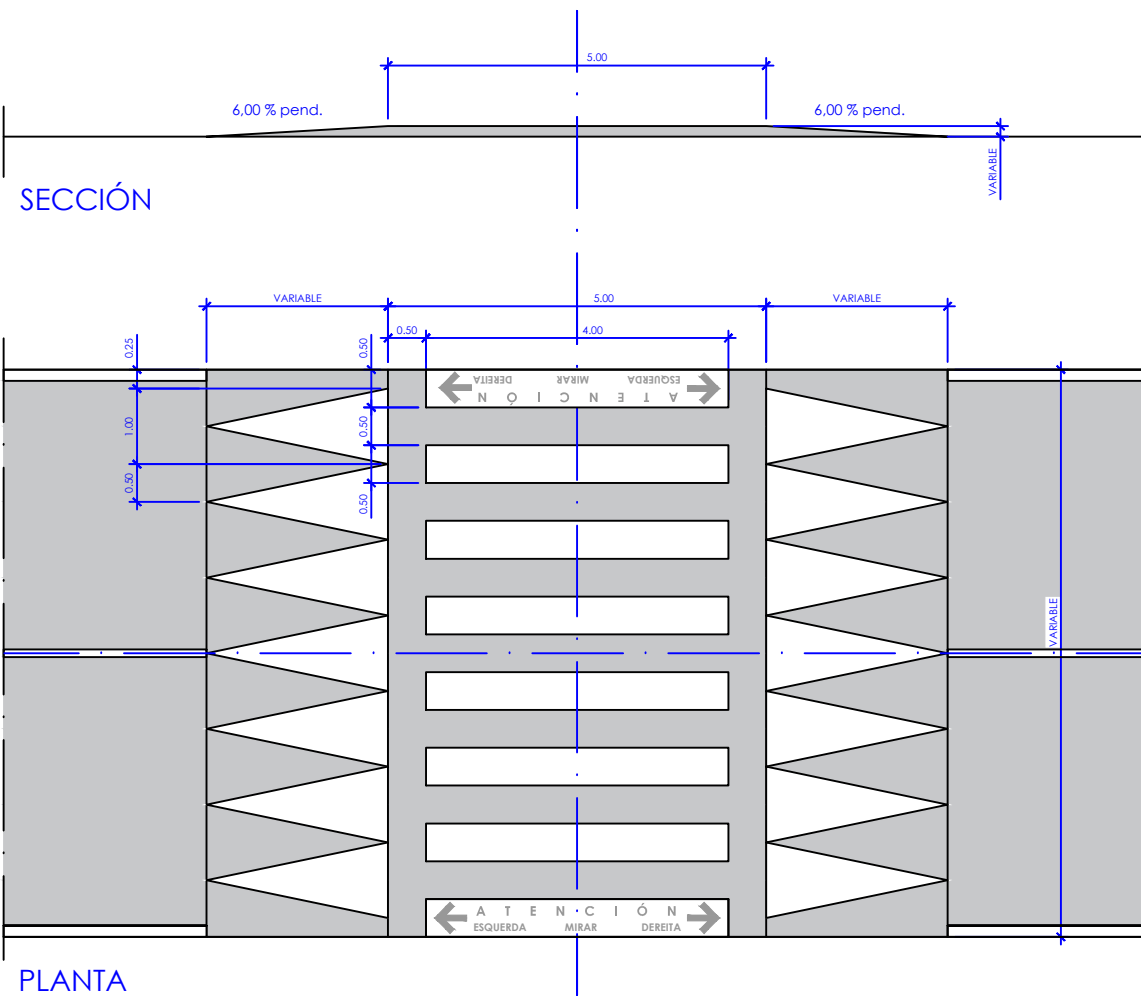


M=6.10

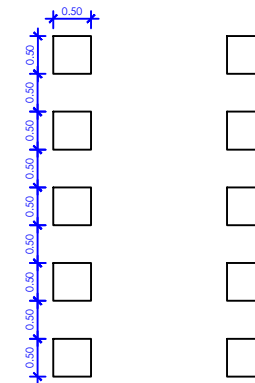


M=6.9

PASO PEATONAL SOBREELEVADO (M-4.3)



PASO DE CICLISTAS M-4.6



DEPUTACIÓN
PONTEVEDRA
Movilidad

EL INGENIERO AUTOR DEL PROYECTO:

JOSÉ DOMÍNGUEZ FERNÁNDEZ

LA TÉCNICO DE PROYECTOS DE MOBILIDADE:

NOEMÍ ROMERO NIETO

DIBUJO:

COTEJO:

SUSTITUYE A:

SUSTITUIDO POR:

ESCALAS:

1:50

ORIGINALES A1 GRAFICAS

TÍTULO DEL PROYECTO:

PROYECTO DE CONSTRUCCIÓN DE RONDA ESTE
TRAMO PO-542 (PONTE BORA - O PINO) A PO-532 (PONTEVEDRA-PONTECALDELAS)
ACCESO A MONTECELO Y COMEJO PRÍNCIPE FELIPE

CLAVES:

Nº DE PLANO:

7.2
HOJA 2 DE 9

DESIGNACIÓN DEL PLANO:

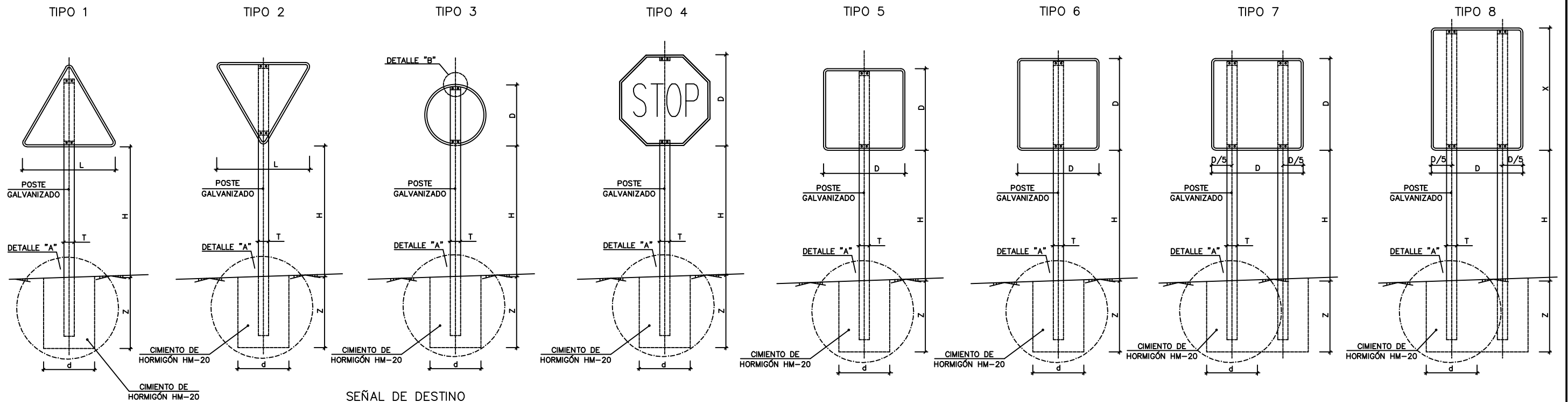
SEÑALIZACIÓN, BALIZAMIENTO Y DEFENSAS
DETALLES

FECHA:

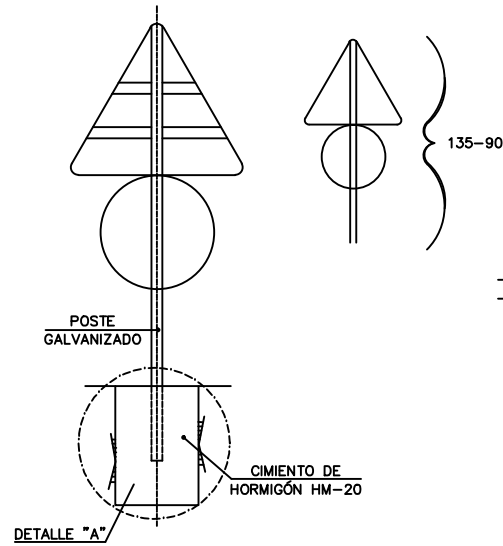
FEBRERO 2017

Nº DE PAGINA:

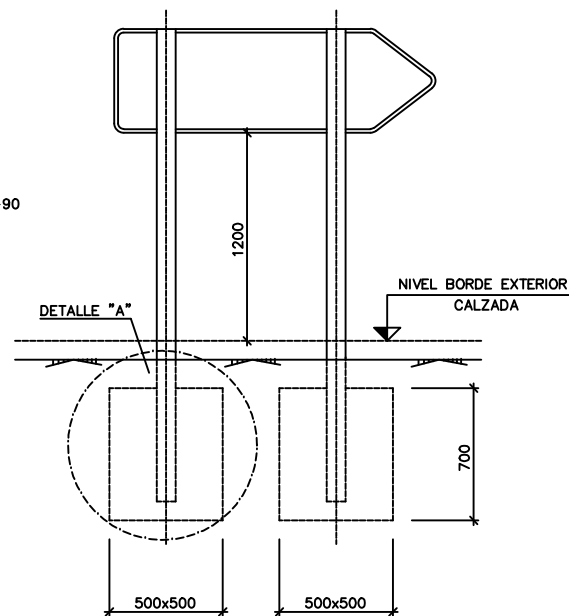
TIPOS DE SEÑALES
SIN ESCALA



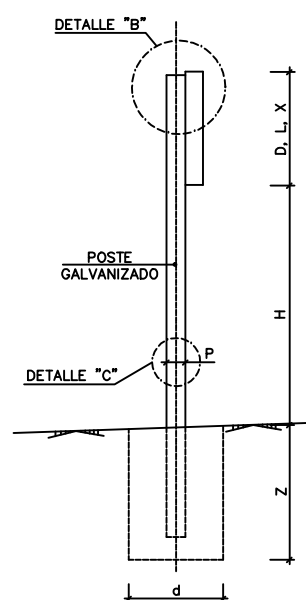
POSTE DE DOS SEÑALES
SIN ESCALA



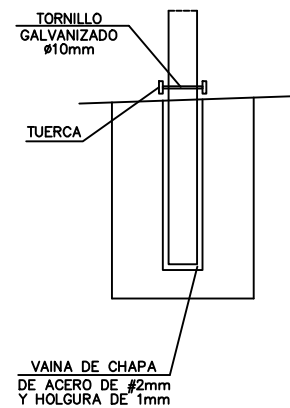
SEÑAL DE DESTINO
SIN ESCALA
(cotas en mm)



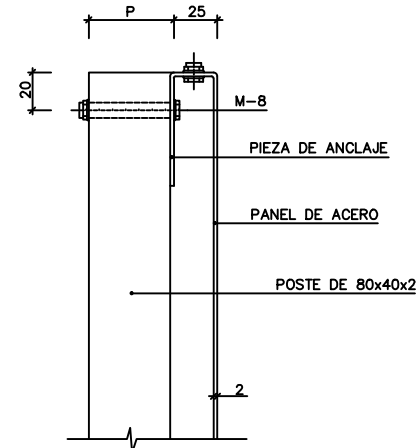
ALZADO TERMINAL
SIN ESCALA



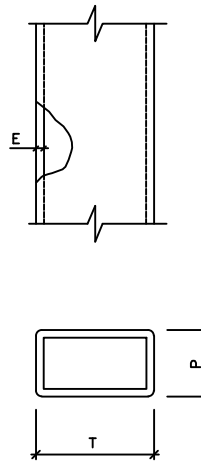
DETALLE "A"
SIN ESCALA



DETALLE "B"
ESCALA 1:20
(cotas en mm)



DETALLE "C"
SIN ESCALA

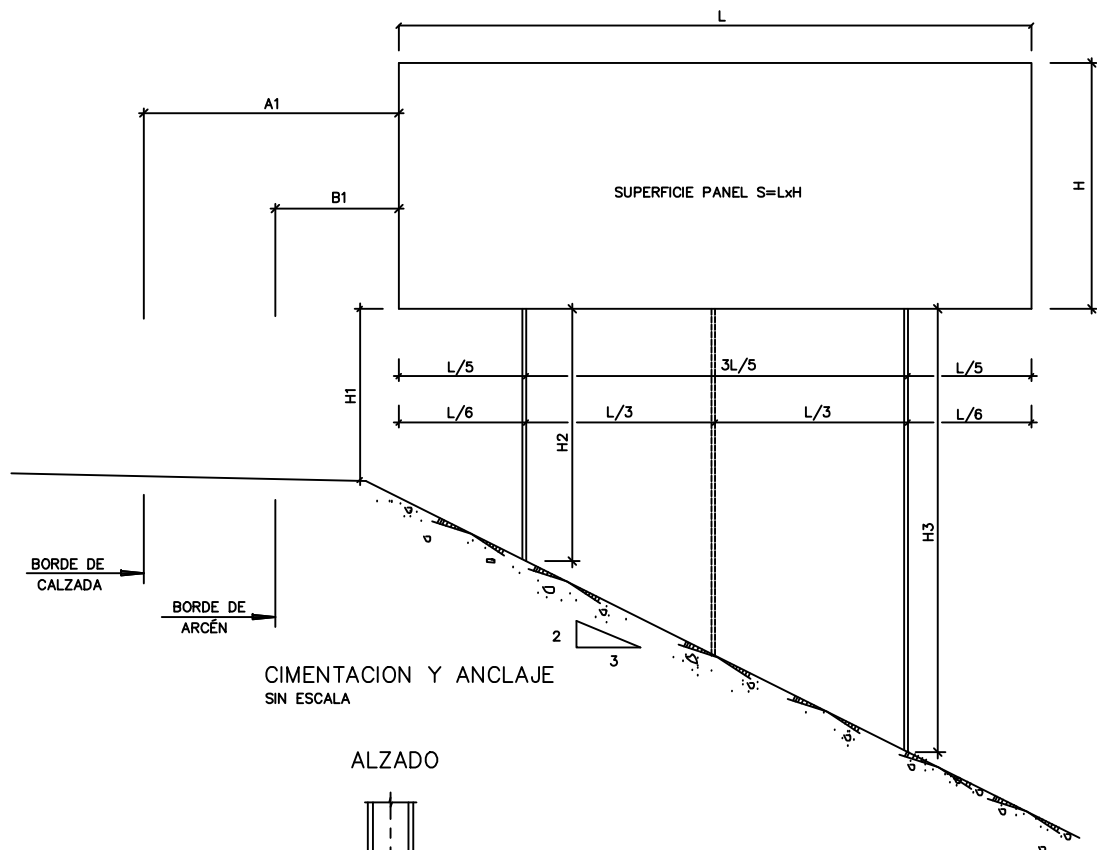


- NOTAS:
- 1.- LAS CARACTERÍSTICAS DE LAS SEÑALES (COLOR, DIMENSIONES, ABECEDARIO, ETC...) SEGÚN LAS NORMAS 8.1-I.C. DEL MINISTERIO DE FOMENTO.
 - 2.- LAS SEÑALES INFORMATIVAS SE SITUARÁN DE TAL MODO QUE LA CARA DEL TEXTO SE ORIENTE HACIA EL TRÁFICO, FORMANDO EN PLANTA EL PANEL UN ÁNGULO DE 5-10° CON LA NORMAL DEL EJE.
 - 3.- LAS CIMENTACIONES SERÁN EN TODOS LOS CASOS CILÍNDRICAS DE DIÁMETRO d.

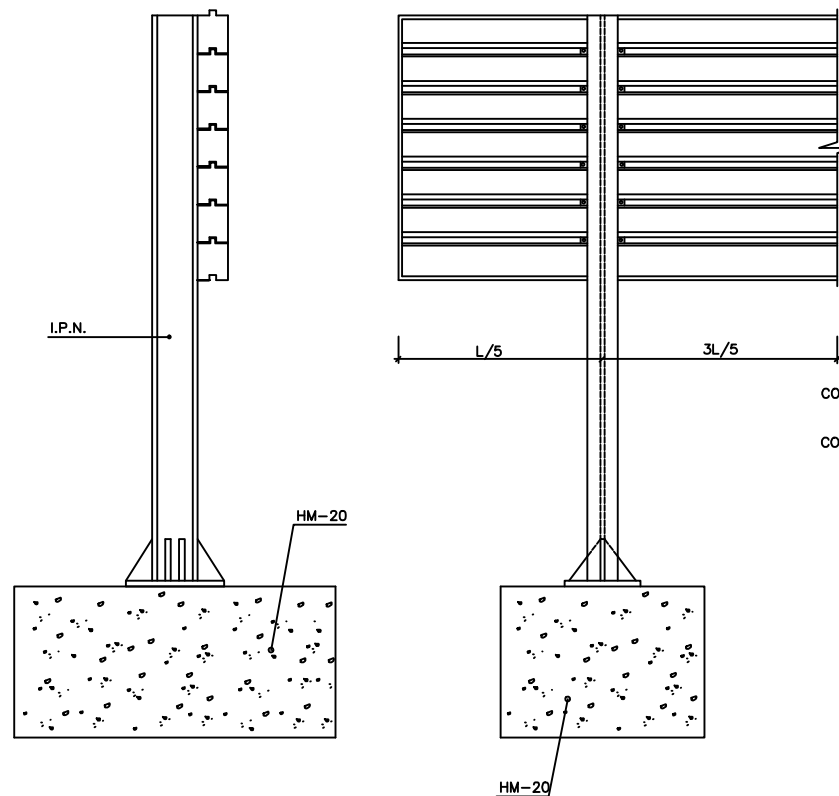
SERIE	SERIE A							SERIE B						SERIE C						
SEÑAL TIPO	1	3	4	5	6	7	8	1	2	3	4	5	6	1	2	3	4	5	6	
ALTURA=Hm	2.00	2.00	2.00	2.00	2.00	2.00	2.00	1.80	1.80	1.80	1.80	1.80	1.80	1.50	1.50	1.50	1.50	1.50	1.50	
MEDIDAS TUBO mm	T	120	100	120	100	120	100	120	100	100	100	100	120	80	80	80	80	80	80	
	P	60	60	60	80	80	60	60	50	60	50	50	60	60	40	40	40	40	40	40
	E	3	3	3	3	4	3	3	3	3	3	3	3	3	2	2	2	2	2	3
CIMENTACIÓN cm	d	70	80	90	80	90	155/60	125/60	80	60	65	70	80	90	50	50	50	50	50	50
	z	100	90	90	100	105	80	100	80	90	80	80	80	90	70	70	70	70	70	80

TIPO DE SEÑAL	1 Y 2	3	4	5 Y 7	6 Y 8
SERIE A AUTOPISTA AUTOVÍA VÍA RÁPIDA					
SERIE B CARRETERA CONVENCIONAL CON ARCENES ≥ 1.5m					
SERIE C CARRETERA CONVENCIONAL CON ARCENES < 1.5m					

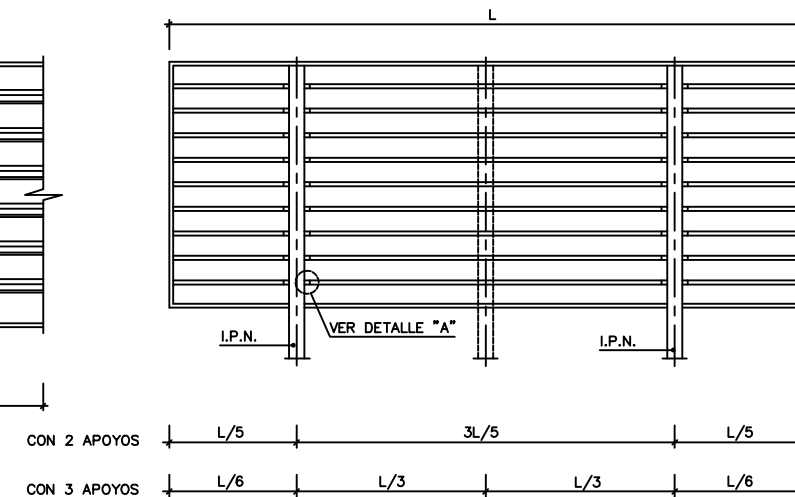
ESQUEMA DE CARTEL
SIN ESCALA



CARTEL CON PERFIL DE ALUMINIO
SIN ESCALA

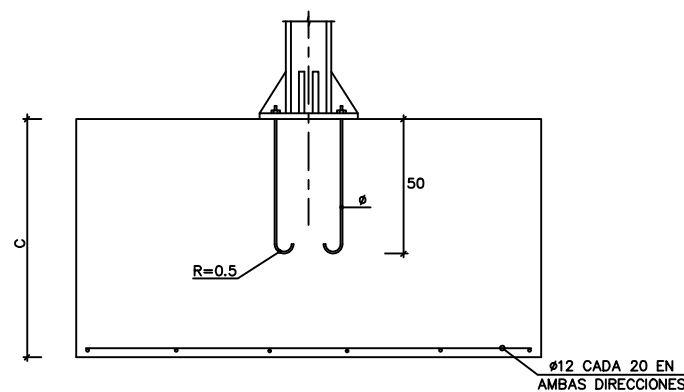


ALZADO POSTERIOR DEL CARTEL
SIN ESCALA

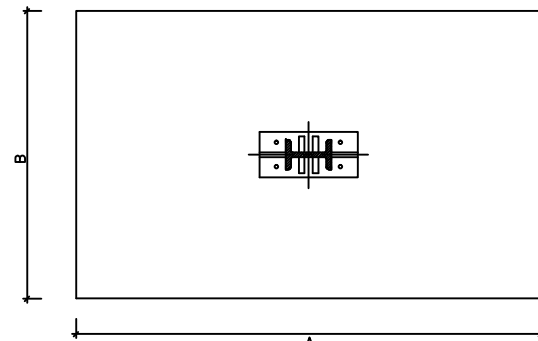


	A1	B1	H1
AUTOPISTA, AUTOVÍA Y VÍA RÁPIDA	MÍNIMO 3m	MÍNIMO 0.7m	2m
CARRETERA CONVENCIONAL CON ARCÉN	MÍNIMO 2.5m	MÍNIMO 0.5m	1.8m
CARRETERA CONVENCIONAL SIN ARCÉN	MÍNIMO 1m RECOMENDABLE 1.5m	MÍNIMO 0.5m	1.5m

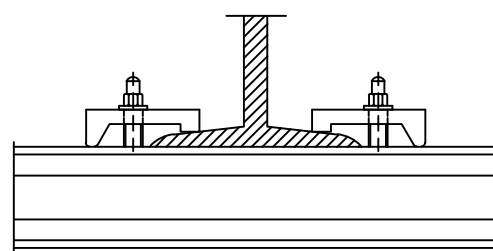
ALZADO



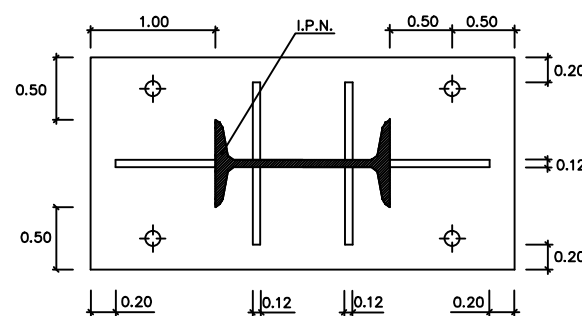
PLANTA



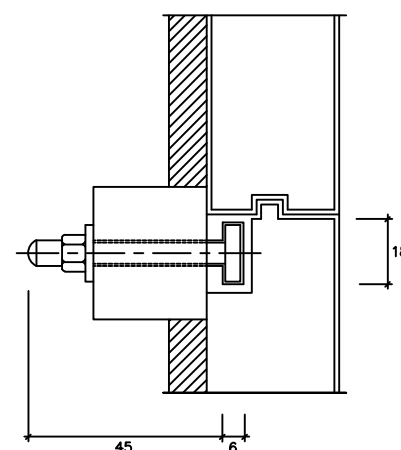
DETALLE DE UNIÓN DE PERFILES AL SOPORTE
SIN ESCALA



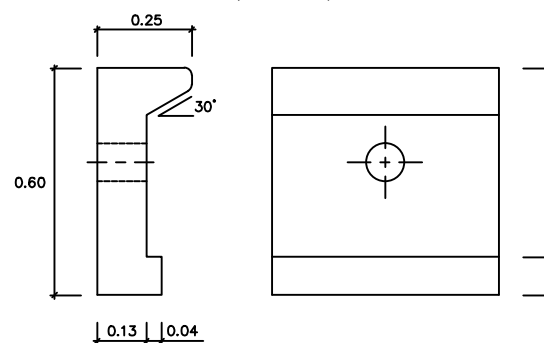
PLACA DE ANCLAJE Y RIGIDIZADORES
ESCALA 1:60
(cotas en m)



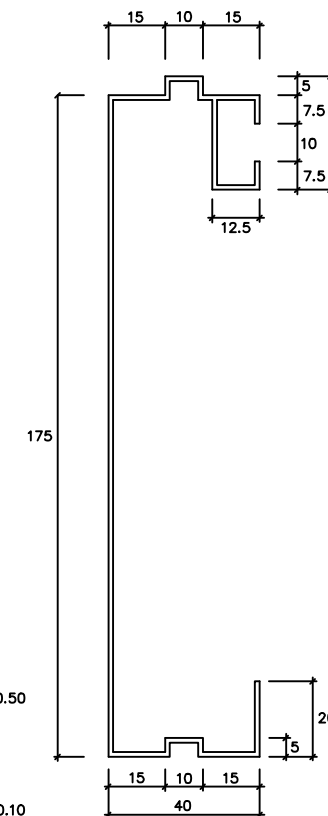
DETALLE "A"
ESCALA 1:20
(cotas en mm)



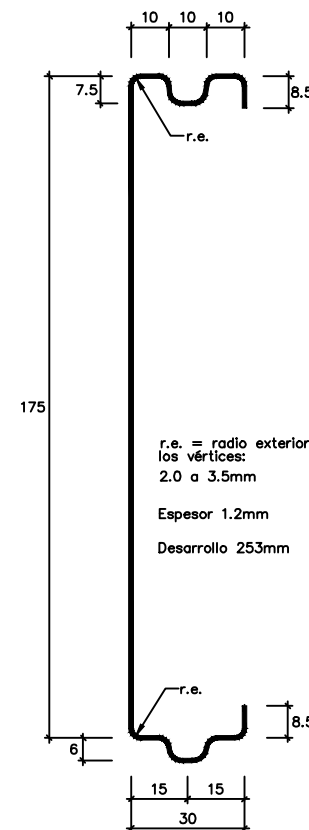
DETALLE "B"
ESCALA 1:20
(cotas en m)



PERFIL DE ALUMINIO EXTRUSIONADO
ESCALA 1:20
(cotas en mm)



SECCIÓN TRANSVERSAL DE LA LAMA DE CHAPA DE ACERO GALVANIZADA
ESCALA 1:20
(cotas en mm)



r.e. = radio exterior en los vértices:
2.0 a 3.5mm
Espesor 1.2mm
Desarrollo 253mm

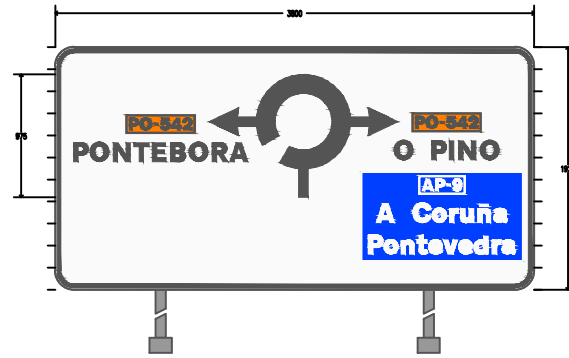
CUADRO DE DIMENSIONES DE CIMENTACIONES

CARTEL		APOYOS			PERFIL IPN	CIMENTACIÓN			ANCLAJES
LARGO	ALTO	H1(m)	H2(m)	Nº Apoyo	Prof. C(m)	LARGO A(m)	ANCHO B(m)		
4.9	2.5	2.5	2.5	2	180	0.6	2	1.2	4' 20
4.9	2.5	2.5	4.0	2	200	0.8	2	1.2	4' 20
5.2	2.6	2.5	4.3	3	220	0.8	2.2	1.2	4' 20
5.3	2.8	2.5	2.5	3	200	0.8	2	1.2	4' 20
5.3	2.8	2.5	4.3	3	220	0.8	2.2	1.2	4' 20
5.5	2.6	2.5	4.4	3	220	0.8	2.2	1.2	4' 20
5.8	3.3	2.6	2.6	3	220	0.8	2.4	1.2	4' 20
5.8	3.3	2.6	4.5	3	240	0.8	2.4	1.4	4' 20
6.0	3.3	2.6	4.6	3	240	0.8	2.4	1.4	4' 20
6.5	4.4	2.7	4.8	3	280	0.8	2.8	1.6	4' 30

NOTA:
ESTE CUADRO DE DIMENSIONES ES EL RESULTANTE DE APLICAR LAS HIPÓTESIS DE CÁLCULO REFERIDAS EN ANEJO CORRESPONDIENTE. PARA DIFERENTES HIPÓTESIS Y ALTURAS DEL CARTEL SOBRE EL TERRENO SE APLICAN LOS CUADROS ADJUNTOS EN LA INSTRUCCIÓN 8.1-IC DE SEÑALIZACIÓN VERTICAL DE JULIO DE 1990.

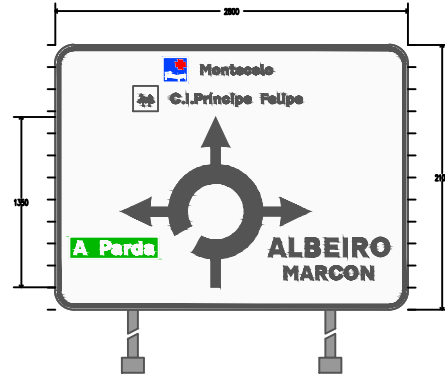
GLORIETA PO-542

GLORIETA PO-542
CARTEL 1

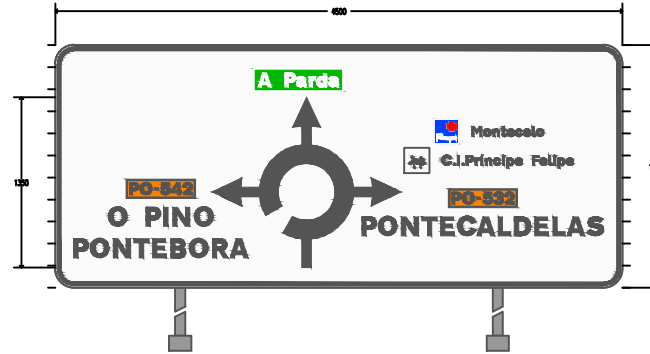


GLORIETA EP-0003

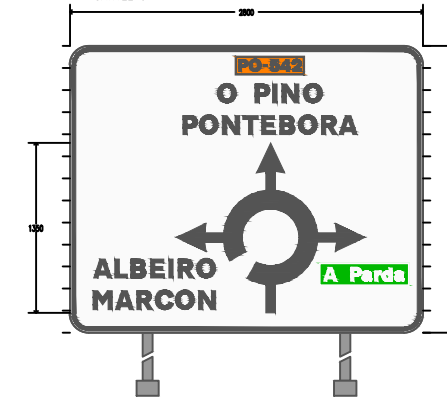
GLORIETA EP-0003
CARTEL 1



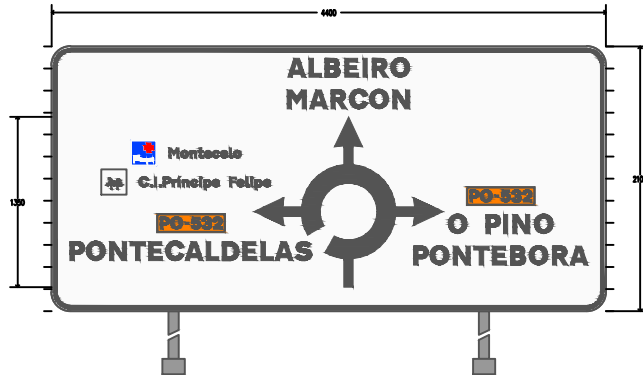
GLORIETA EP-0003
CARTEL 2



GLORIETA EP-0003
CARTEL 3



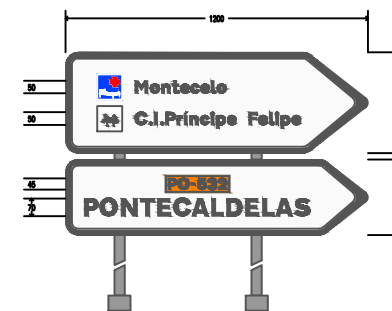
GLORIETA EP-0003
CARTEL 4



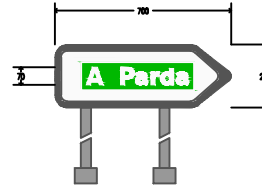
GLORIETA EP-0003
FLECHA 1



GLORIETA EP-0003
FLECHA 2



GLORIETA EP-0003
FLECHA 3



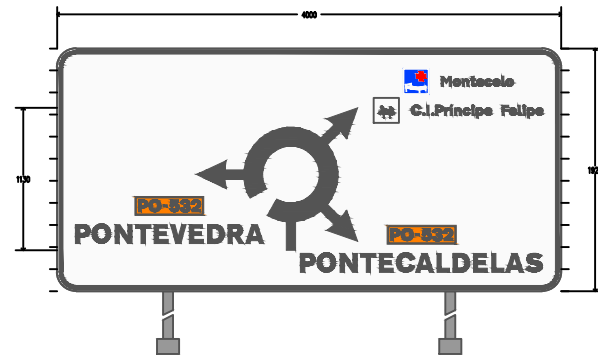
GLORIETA EP-0003
FLECHA 4



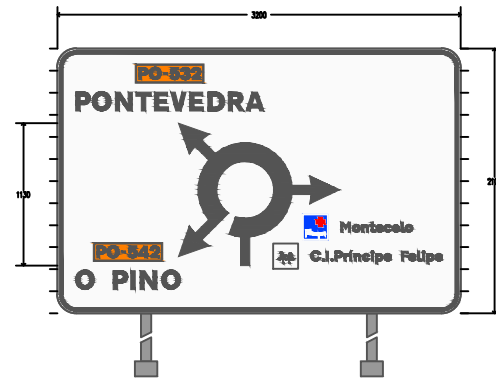
ESCALAS	
GLORIETAS	1/30
FLECHAS	1/15

GLORIETA PO-532

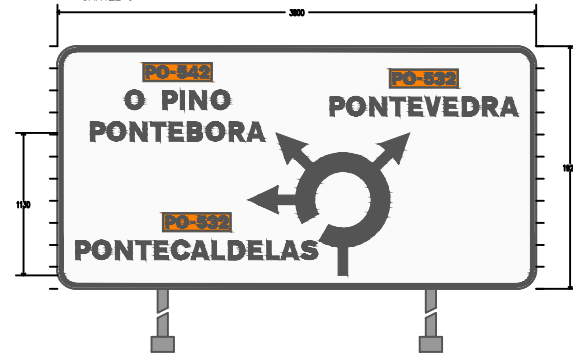
GLORIETA PO-532
CARTEL 1



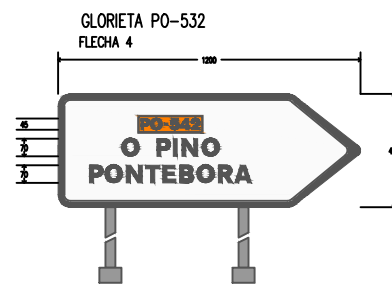
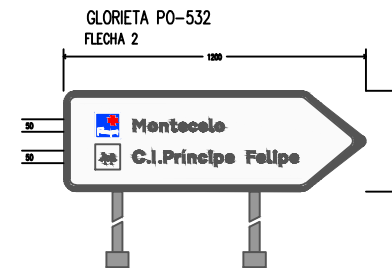
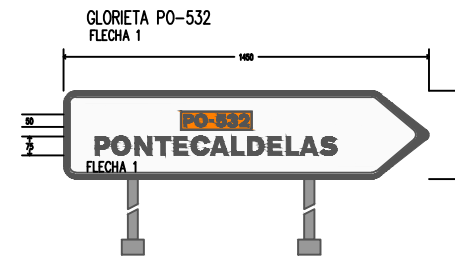
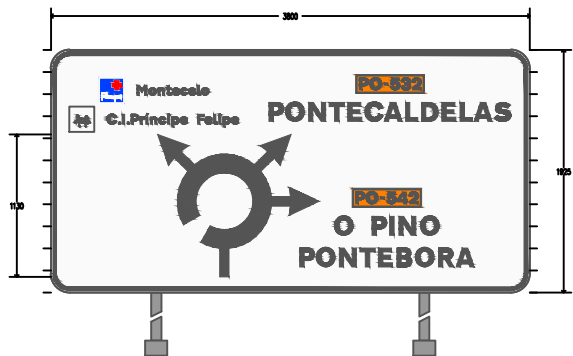
GLORIETA PO-532
CARTEL 2



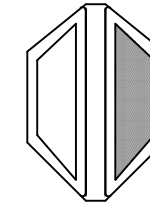
GLORIETA PO-532
CARTEL 3



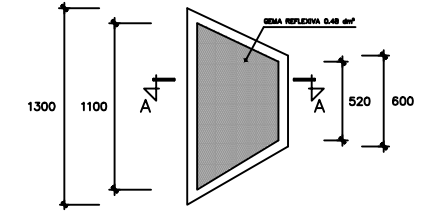
GLORIETA PO-532
CARTEL 4



ESCALAS	
GLORIETAS	1/30
FLECHAS	1/15

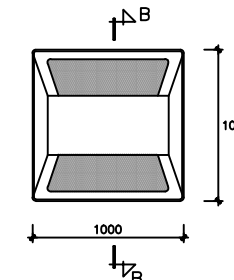


ALZADO

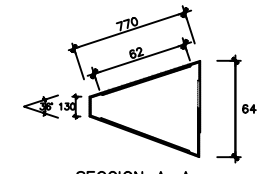


PERFIL LATERAL

CHAPA DE 1mm.(ZINCADA) O ALUMINIO DE 0.8mm.



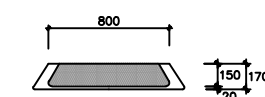
PLANTA



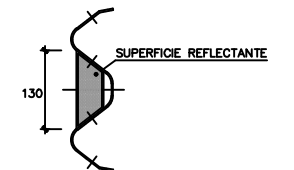
SECCION A-A



SECCION B-B



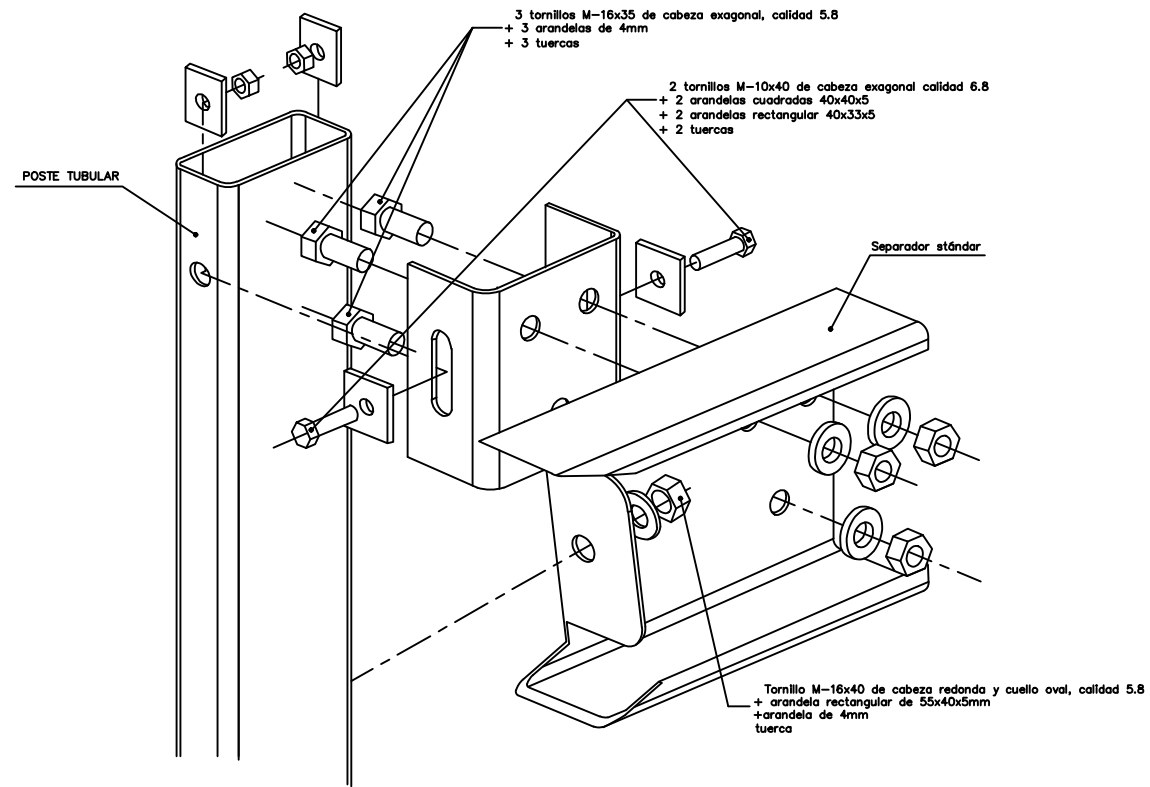
ALZADO



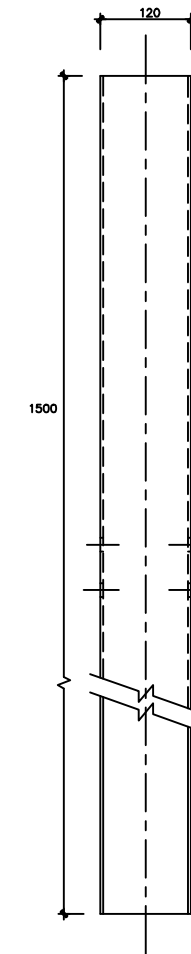
DETALLE

SE SITUARÁN EN AMBOS MÁRGENES CADA 20m

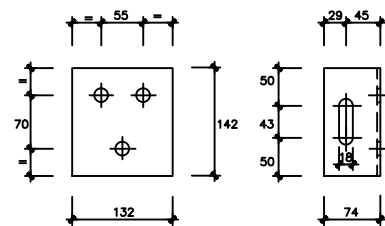
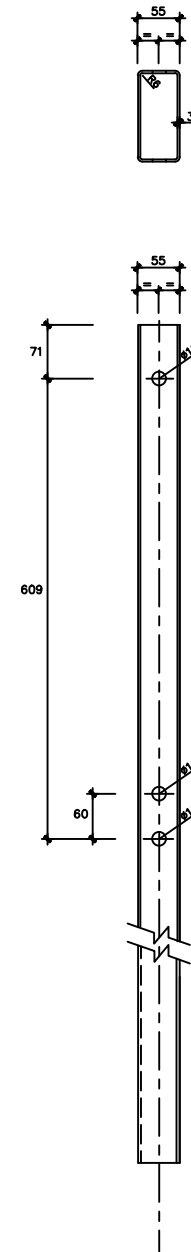
CAPTAFAROS REFLECTANTES EN PAVIMENTO (OJOS DE GATO)
ESCALA 1:50



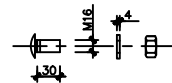
BARRERA METÁLICA SIMPLE BMSNA4/T
POSTE TUBULAR DETALLE DE MONTAJE
SIN ESCALA



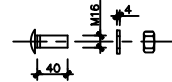
POSTE TUBULAR 1,5 m.
ESCALA 1:5



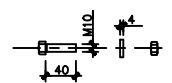
CONECTOR
ESCALA 1:5



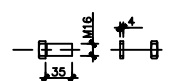
CABEZA REDONDA
M 16x30 (valle-valle)



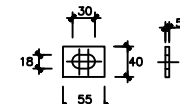
CABEZA REDONDA
M 16x40 (valle-separador)



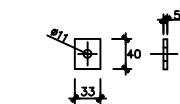
CABEZA HEXAGONAL
M 10x40 (poste conector)



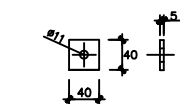
CABEZA HEXAGONAL
M 16x35 (conector-separador)



ARANDELA RECTANGULAR
50x40x5



ARANDELA RECTANGULAR
40x33x5



ARANDELA CUADRADA
40x40x5

TORNILLERÍA
ESCALA 1:5

(cotas en mm)



DEPUTACIÓN
PONTEVEDRA
Movilidad

EL INGENIERO AUTOR DEL PROYECTO:

JOSÉ DOMÍNGUEZ FERNÁNDEZ

LA TÉCNICO DE PROYECTOS DE MOVILIDADE:

NOEMÍ ROMERO NIETO

DIBUJO:

COTEJO:

SUSTITUYE A:

SUSTITUIDO POR:

ESCALAS:

VARIAS

ORIGINALES A1 GRAFICAS

TÍTULO DEL PROYECTO:

PROYECTO DE CONSTRUCCIÓN DE RONDA ESTE
TRAMO PO-542 (PONTE BORA - O PINO) A PO-532 (PONTEVEDRA-PONTECALDELAS)
ACCESO A MONTECELO Y COMEJO PRÍNCIPE FELIPE

CLAVES:

Nº DE PLANO:

7.2
HOJA 7 DE 9

DESIGNACIÓN DEL PLANO:

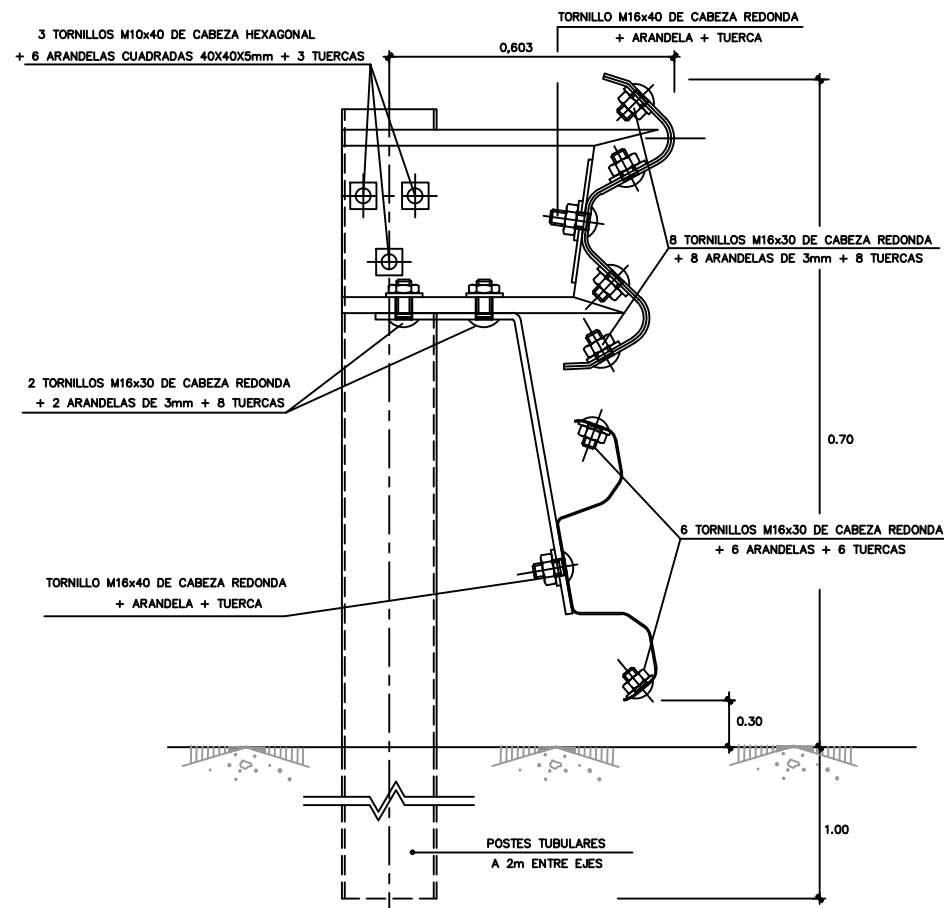
SEÑALIZACIÓN, BALIZAMIENTO Y DEFENSAS
DETALLES

FECHA:

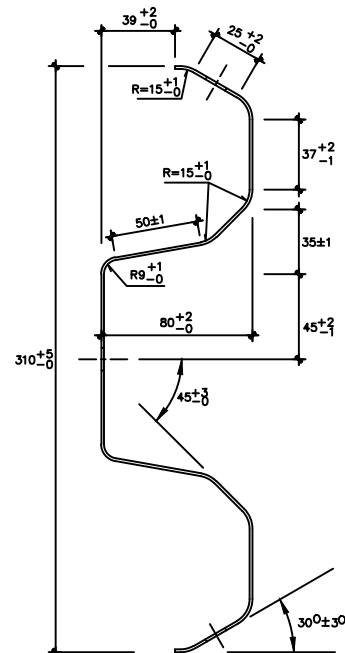
FEBRERO 2017

Nº DE PAGINA:

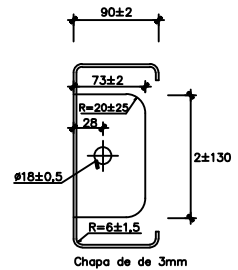
BARRERA METALICA SIMPLE PARA PROTECCION DE MOTOCICLISTAS
BMSNA 2/120b



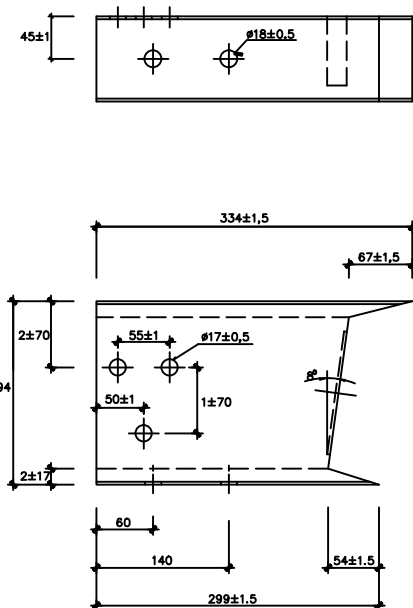
SECCIÓN DE LA BARRERA
ESCALA 1:4
(cotas en mm)



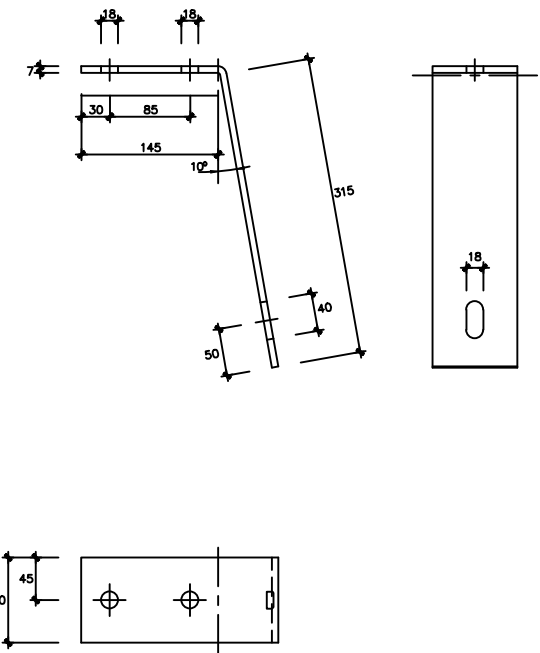
SECCIÓN A-A'
SIN ESCALA
(cotas en mm)



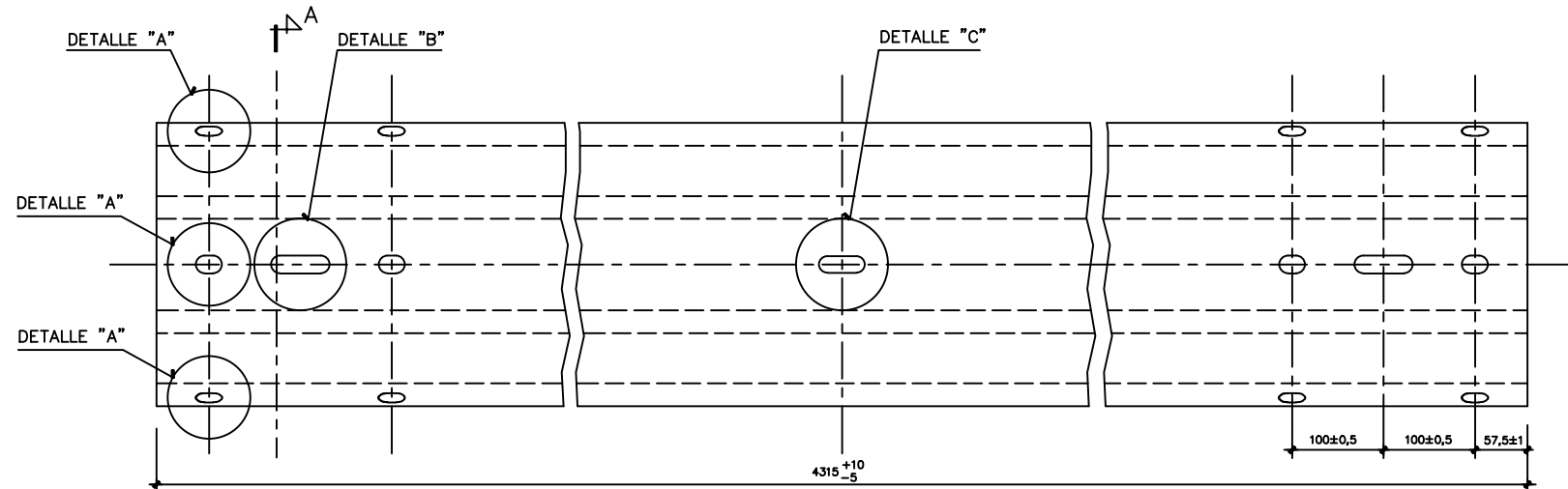
Chapa de de 3mm



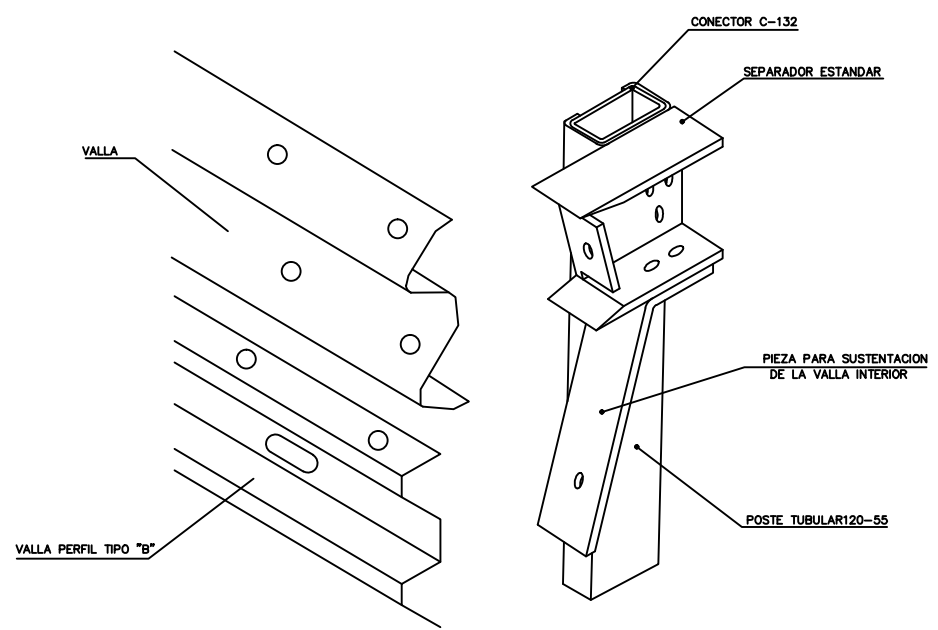
SEPARADOR
ESCALA 1:4
(cotas en mm)



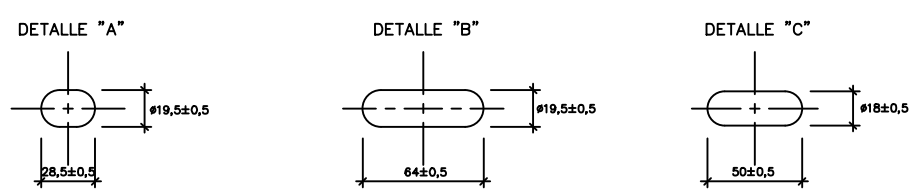
PIEZA PARA SUSTENTACION DE LA VALLA INFERIOR
ESCALA 1:4
(cotas en mm)



VALLA PERFIL TIPO B
ESCALA 1:4

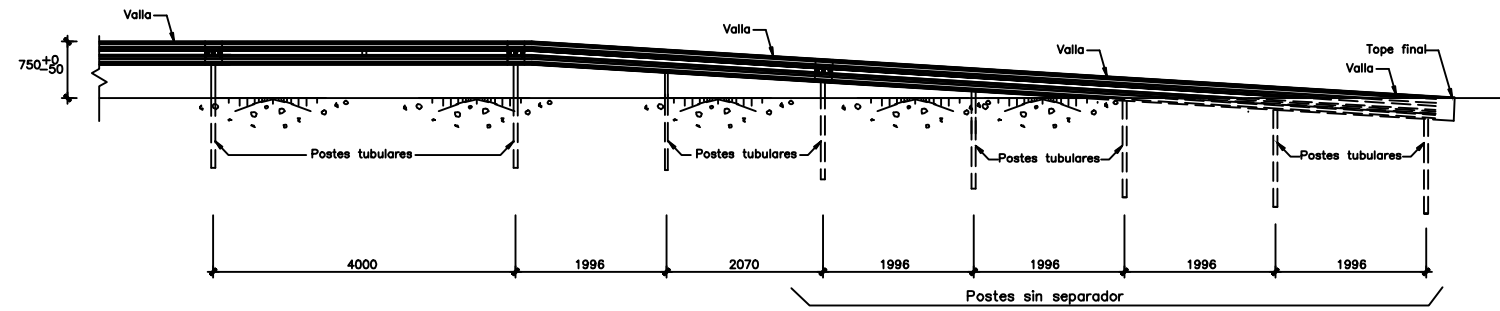


MONTAJE DE LA BARRERA

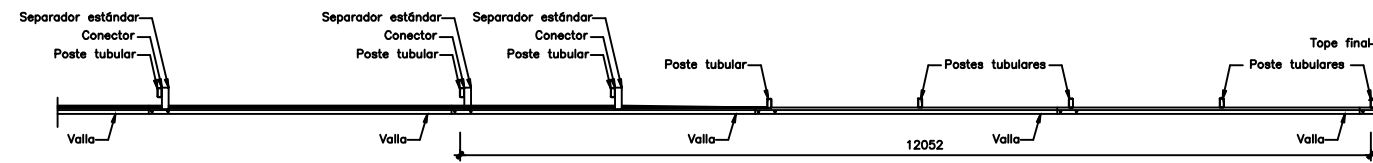


DETALLES
ESCALA 1:2
(cotas en mm)

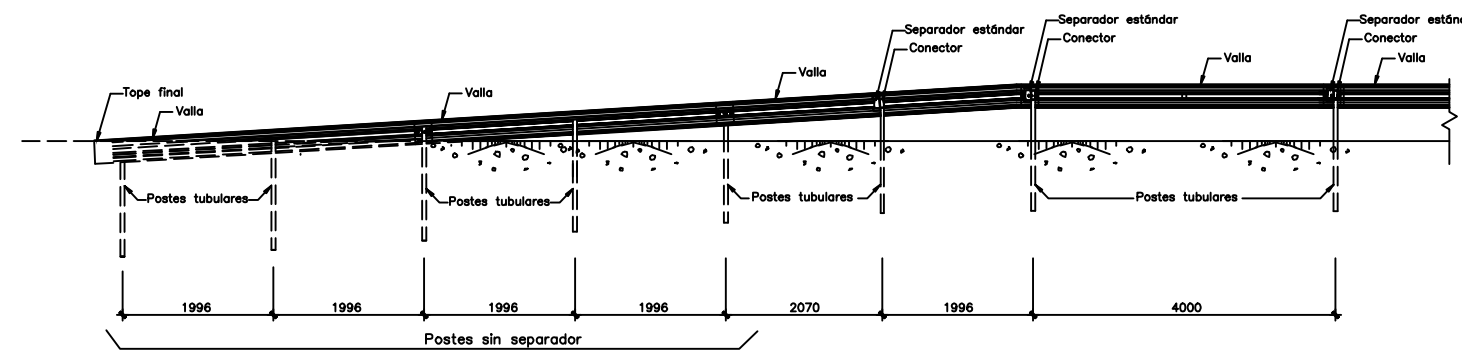
ARANDELAS CUADRADAS 40 x 40 x 5
ESCALA 1:2
(cotas en mm)



ALZADO FRONTAL
ESCALA 1:50



PLANTA
ESCALA 1:50



ALZADO POSTERIOR
ESCALA 1:50

(cotas en mm)



DEPUTACIÓN
PONTEVEDRA
Movilidad

EL INGENIERO AUTOR DEL PROYECTO:

JOSÉ DOMÍNGUEZ FERNÁNDEZ

LA TÉCNICO DE PROYECTOS DE MOBILIDADE:

NOEMÍ ROMERO NIETO

DIBUJO:

COTEJO:

SUSTITUYE A:

SUSTITUIDO POR:

ESCALAS:

1:50

ORIGINALES A1 GRAFICAS

TITULO DEL PROYECTO:

PROYECTO DE CONSTRUCCIÓN DE RONDA ESTE
TRAMO PO-542 (PONTE BORA - O PINO) A PO-532 (PONTEVEDRA-PONTECALDELAS)
ACCESO A MONTECELO Y COMEJO PRÍNCIPE FELIPE

CLAVES:

Nº DE PLANO:

7.2

HOJA 9 DE 9

DESIGNACIÓN DEL PLANO:

SEÑALIZACIÓN, BALIZAMIENTO Y DEFENSAS
DETALLES

FECHA:

FEBRERO 2017

Nº DE PAGINA: