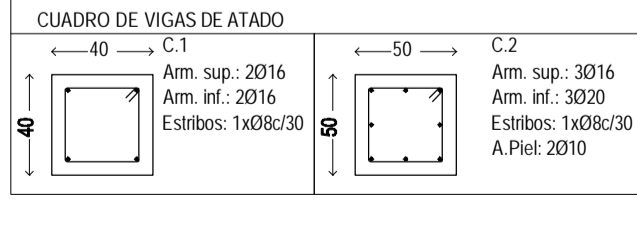
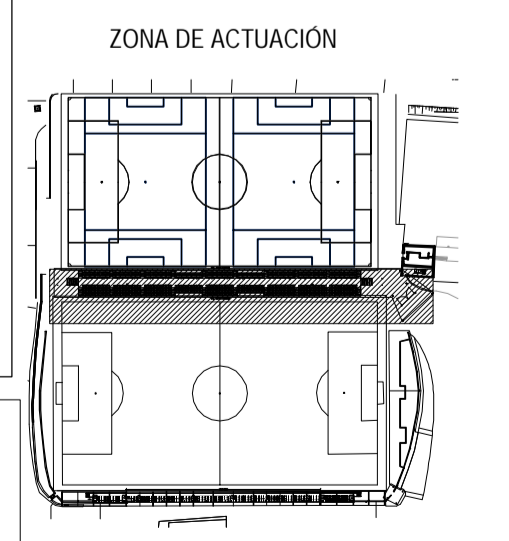
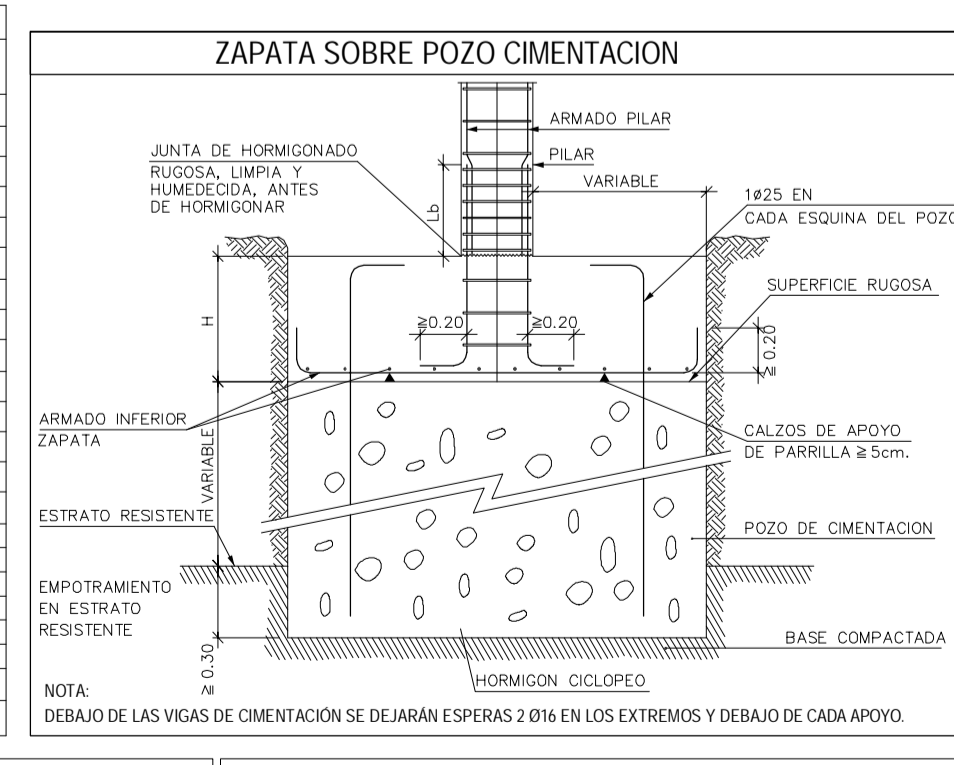


MUROS DE SÓTANO		
MURO DE SÓTANO	M.T.1	M.T.2
Tipo de Muro	M.T.1	M.T.2
ESPESOR (cm)	20	25
ENCOFRADO	2 CARAS	2 CARAS
ARMADO BASE VERTICAL	Ø 10 c/ 20 cm	Ø 10 c/ 20 cm
ARMADO BASE HORIZONTAL	Ø 10 c/ 20 cm	Ø 10 c/ 20 cm
JUNTAS DE CONTRACCIÓN (m)	SIN JUNTAS	SIN JUNTAS
REFUERZOS	Sin Refuerzos	Sin Refuerzos

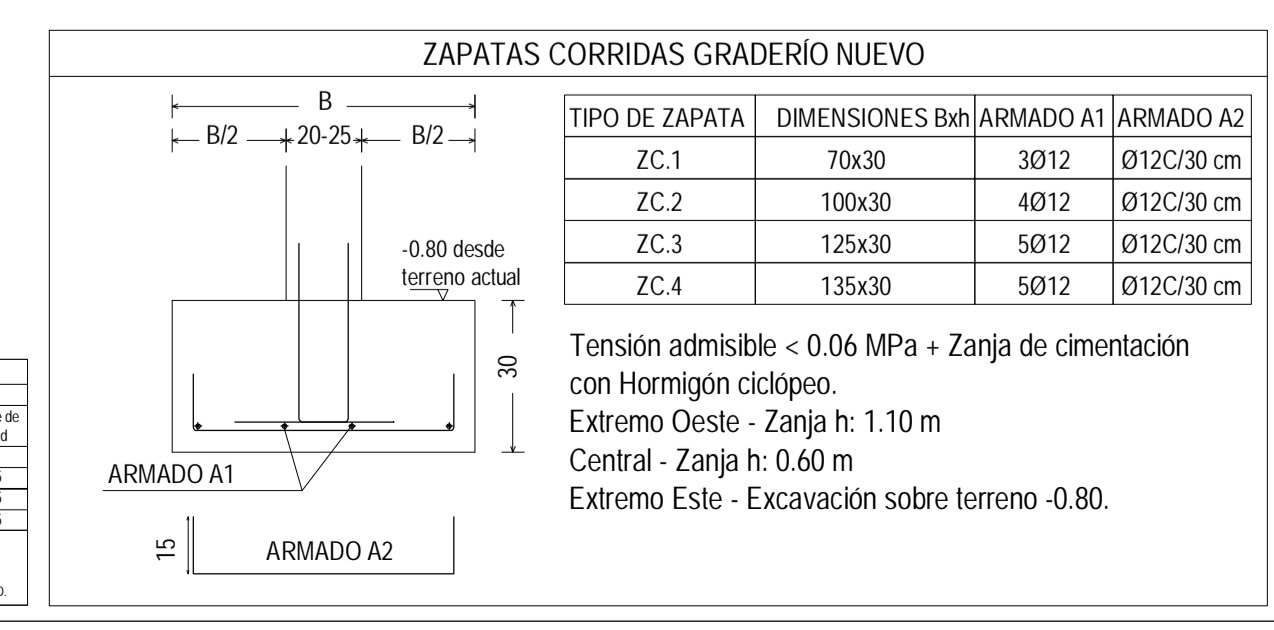
NOTA:  
Los arranques de los muros se disponrán de la siguiente forma: el mismo diámetro de barras verticales (armado base y refuerzos) del muro y a la misma separación, siendo aa=30cm, bb=h zapata-5cm y cc=ls en posición I como barra traccionada (ls=1.4 lb)

CUADRO DE CARACTERÍSTICAS SEGÚN CTE SE A	
DESCRIPCIÓN DEL ELEMENTO	TODA LA OBRA
<b>ELEMENTOS DE ACERO LAMINADO</b>	
Acero en perfiles	Clase y Designación S 275 JR
Acero en chapas	Clase y Designación S 275 JR
<b>ELEMENTOS HUECOS DE ACERO</b>	
Acero en perfiles	Clase y Designación S 275 JR
<b>ELEMENTOS DE ACERO CONFORMADO</b>	
Acero en perfiles	Clase y Designación S 275 JR
En placas y paneles	Clase y Designación S 275 JR
<b>UNIONES ENTRE ELEMENTOS</b>	
Soldaduras	X
Tornillos oxidados	X
Tornillos calibrados	X
Tornillos alta resistencia	X
Pernos de anclaje	X
Robos	
<b>ACCIONES Y COMBINACIONES</b>	
Coeficientes de Producción según "CTE DB-SE-AE"	



EXTREMO ESTE - CIMENTACIÓN TENSION ADMISIBLE <math>< 0.10 MPa </math> + POZOS h: 2.50 m						
Referencias	Dimensiones (cm)	Canto (cm)	Armado inf. X	Armado inf. Y	Armado sup. X	Armado sup. Y
49, 50, 51 y 52	155x155	50	6012x25	6012x25	6012x25	6012x25
53 y 54	170x170	50	8012x20	8012x20	8012x20	8012x20
24, 48 y 55	120x120	50	5012x25	5012x25	5012x25	5012x25

EXTREMO OESTE - CIMENTACIÓN TENSION ADMISIBLE <math>< 0.25 MPa </math> + POZOS h: 2.00 m						
Referencias	Dimensiones (cm)	Canto (cm)	Armado inf. X	Armado inf. Y	Armado sup. X	Armado sup. Y
1-25	145x145	50	6012x22	6012x22	6012x22	6012x22



LONGITUDES DE ANCLAJE Y SOLAPO SEGÚN POSICIÓN				
DIÁMETRO	POSICIÓN I	POSICIÓN II	POSICIÓN I	POSICIÓN II
Ø8	36 cm	20 cm	51 cm	29 cm
Ø10	45 cm	25 cm	65 cm	35 cm
Ø12	55 cm	30 cm	80 cm	45 cm
Ø16	75 cm	40 cm	105 cm	60 cm
Ø20	110 cm	60 cm	135 cm	85 cm
Ø25	170 cm	95 cm	230 cm	135 cm

Las barras de armado de nervios de losa o forjados con una longitud <math>L > 12 m</math> se podrán dividir en la mitad de cada vano realizando los solapes de barras en Posición II. L según las dimensiones de la tabla. En caso de ser una barra de interior se realizará el solape en los apoyos con Longitudes de Posición I.L.

Las longitudes de solape y anclaje son para barras de acero B500 S con homónimos ftk 25 N/mm<sup>2</sup> y a tracción. Para homónimos de ftk = 30 N/mm<sup>2</sup>, podrán reducirse estas dimensiones de acuerdo a lo especificado en el Articulo 66.5 y 66.6 de la EHE.

Barras que durante el hormigonado forman con la horizontal un ángulo comprendido entre 45° y 90°.

Están situadas en la mitad inferior de la sección o a una distancia <math>\geq 20 m</math> de la cara superior.

Barras en Posición I

Todos las barras no incluidas en el apartado anterior.

ESPECIFICACIONES SEGÚN EHE - 08						
POSICIÓN	MATERIALES	Nivel de Control	Coefficiente de Seguridad	Tipo de homónimos	Contenido mín. de cemento	Máxima relación (a/s)
ENTERADAS	POZOS HORMIGÓN CICLOPEO	Normal	1.5	HA 250/200	275 kg/m <sup>3</sup>	0.45
AL EXTERIOR	ZAPATAS MUROS Y VIGAS Y LOSAS	Normal	1.5	HA 250/200	275 kg/m <sup>3</sup>	0.45
	PILARES SÁBIDOS	Normal	1.5	HA 250/200	275 kg/m <sup>3</sup>	0.45
	LOSAS	Normal	1.5	HA 250/200	275 kg/m <sup>3</sup>	0.45

Periodo de vida útil <math>50</math> años. Compromiso por tiempo. Recubrimiento: hom. contra el terreno/0.70 mm cimentación/0.70 mm respecto/0.70 mm.

En elementos que están expuestos a diferentes ambientes en cada cara, el recubrimiento será el que corresponde a cada uno de los caras.

EL ACERO ALUMBRAR DEBERÁ ENTREGARSE FICADO CON SELLO DE CALIDAD HOMOLOGADO.

PROYECTO BÁSICO Y DE EJECUCIÓN  
ADECUACIÓN DE VIALES E INTEGRACIÓN DE INSTALACIONES  
AL ÁMBITO DEPORTIVO EN RIBADUMIA

PLANO: CIMENTACIÓN ESTRUCTURA GRADERÍO NUEVO Nº PLANO: 15 ESCALA: 1/100  
CÓDIGO: G\_E-01 FECHA: AGOSTO 2013

PROPIEDAD: Deputación Pontevedra

MADESA ARCHITECTOS S.L.P. SANTIAGO GONZÁLEZ PAULA COSTOYA MÓNICA FERNÁNDEZ MIGUEL PORRAS