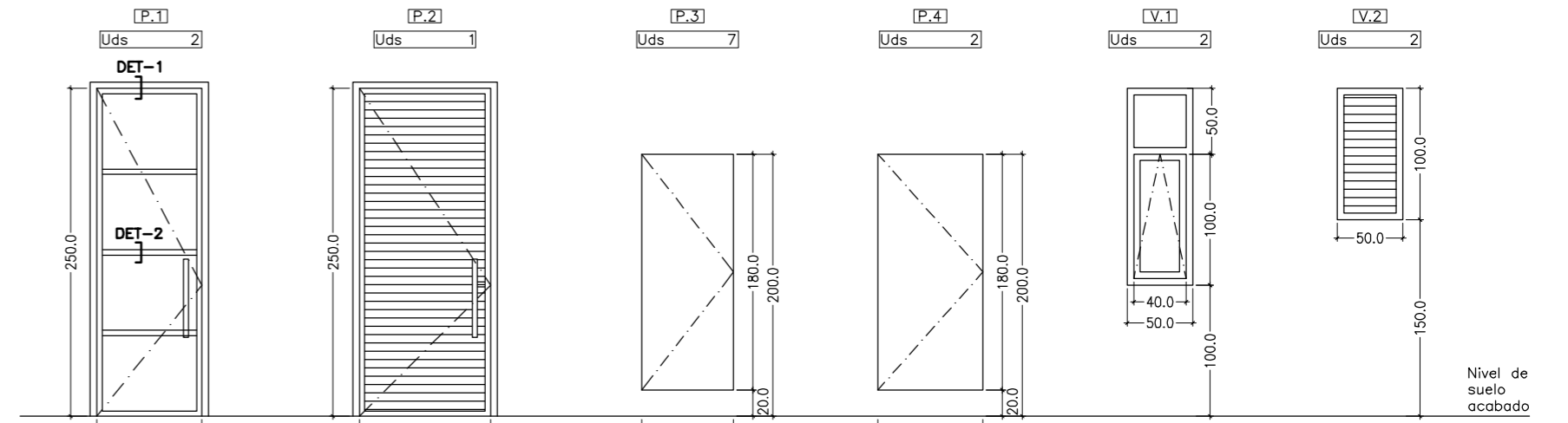


LEYENDA DE ACABADOS

- SOLIDOS (S)**  
 01. Gres compacto antideslizante (clase 3) 30x60 Rosagres Ryokan o equivalente
- PARAMENTOS VERTICALES INTERIORES (P)**  
 01. Alicatado cerámico 10X20, 20X20, 10X10, color a definir mate o brillo
- RODAPÍES (R)**  
 00. Sin rodapié.
- PARAMENTOS VERTICALES EXTERIORES (PE)**  
 01. Enfoscado con mortero hidrófugo y pintado con pintura plástica para exteriores  
 02. Tablero HPL (e=10mm)
- TECHOS (T)**  
 01. Tablero HPL (e=10mm) h=2.5m

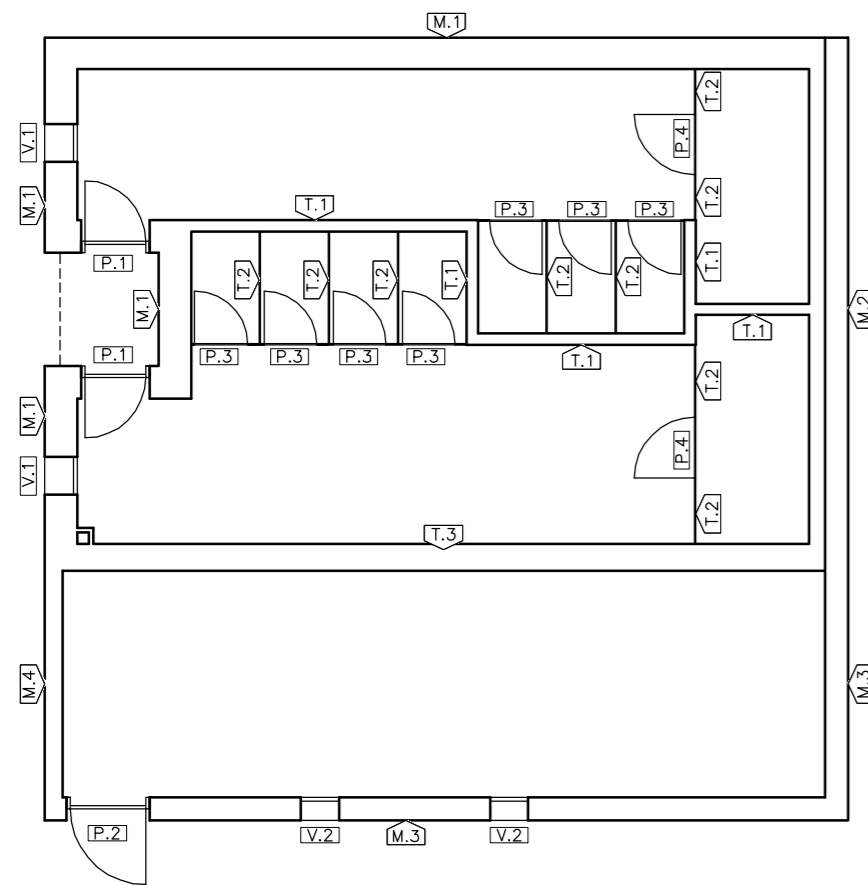
NOTA:

En aseos los espejos serán del mismo ancho que las encimeras de los lavabos (desde h=1,00m hasta h=2,50m). En los aseos para discapacitados la cota de arranque será de 0,90m. Esto habrá de tenerse en cuenta para colocar los mecanismos de manera que no ocupen el espacio destinado al espejo. En zonas al exterior y zonas húmedas la pintura de acabado será especial para exteriores

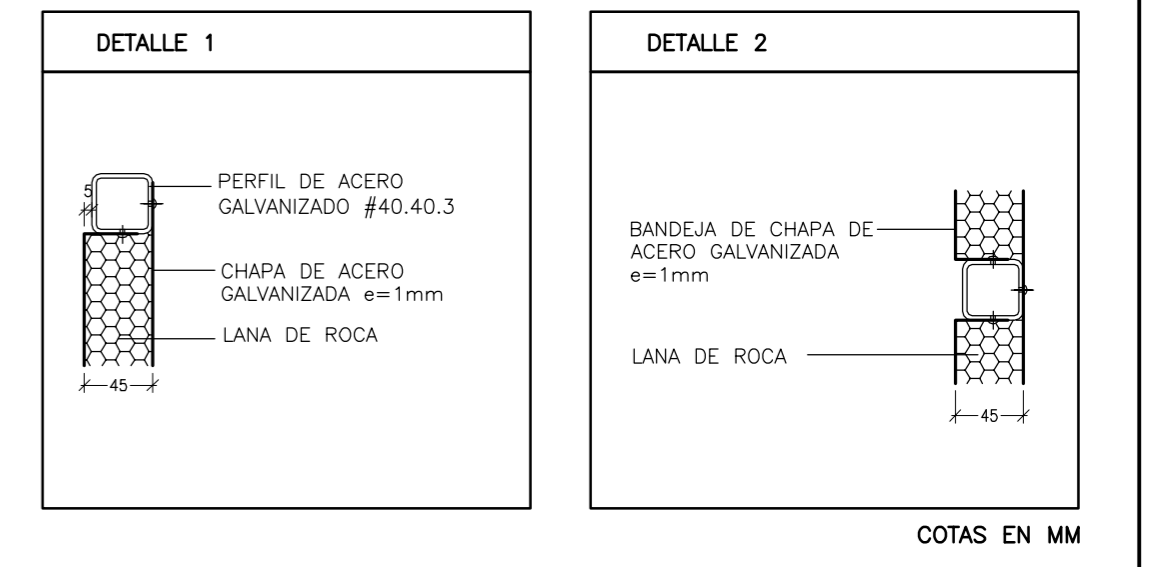
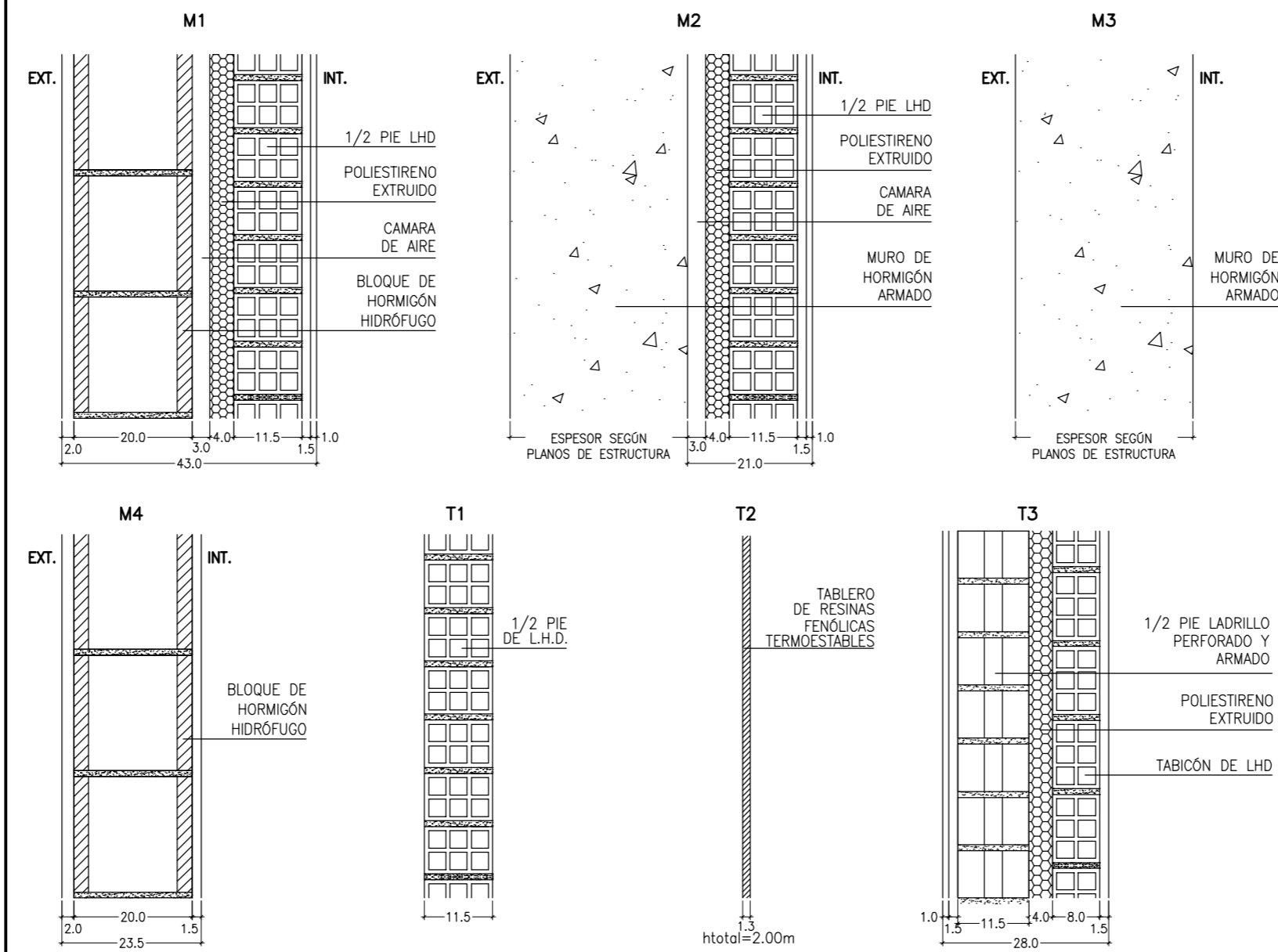


MEMORIA DE CARPINTERÍA EXTERIOR

PUERTA	P.1	P.2	P.3	P.4	V.1	V.2
UNIDADES	2	1	7	2	2	2
DESCRIPCIÓN HOJA	BANDEJAS DE CHAPA DE ACERO GALVANIZADO Y PINTADO CON OXIRITE ACABADO FORJA COLOR ACERO CORTEN (e=1mm) CON ALMA DE LANA DE ROCA	REJILLA DE ACERO GALVANIZADO Y PINTADO CON OXIRITE ACABADO FORJA COLOR ACERO CORTEN	TABLERO DE RESINAS TERMOESTABLES	TABLERO DE RESINAS TERMOESTABLES	CARPINTERÍA DE ALUMINIO LACADO ACABADO FORJA COLOR ACERO CORTEN	REJILLA DE ALUMINIO LACADO ACABADO FORJA COLOR ACERO CORTEN
VIDRIO	---	---	---	---	---	---
APERTURA	1 HOJA ABATIBLE DE EJE VERTICAL	1 HOJA ABATIBLE DE EJE VERTICAL	1 HOJA ABATIBLE DE EJE VERTICAL	1 HOJA ABATIBLE DE EJE VERTICAL	1 PAÑO ABATIBLE DE EJE HORIZONTAL Y 1 FIJO	1 PAÑO FIJO
HERRAJES Y MANILLAS	MANILLÓN DE ACERO INOX AISI 316 MATE h=60cm Ø40	MANILLÓN DE ACERO INOX AISI 316 MATE h=60cm Ø40	ACERO INOX.	ACERO INOX.	ACERO INOX.	---
BARRAS ANTIPÁNICO	---	---	---	---	---	---
CERRADURA/CONDENA	SÍ (CERRADURA)	SÍ (CERRADURA)	SÍ (CONDENA)	SÍ (CONDENA)	---	---
CIERRAPUERTAS	SÍ	---	---	---	---	---



LEYENDA DE TABIQUERÍA



PROYECTO BÁSICO Y DE EJECUCIÓN  
 ADECUACIÓN DE VIALES E INTEGRACIÓN DE INSTALACIONES  
 AL ÁMBITO DEPORTIVO EN RIBADUMIA

PLANO TABIQUERÍA, ACABADOS Y CARPINTERÍA Nº PLANO: 21 ESCALA: 1/100, 1/50, 1/5  
 MEMORIAS. EDIFICIO ASEOS CÓDIGO: A\_M-01 FECHA: AGOSTO 2013

PROPIEDAD

Deputación Pontevedra

NAOS 04 ARQUITECTOS S.L.P. SANTIAGO GONZÁLEZ PAULA COSTOYA MÓNICA FERNÁNDEZ MIGUEL PORRAS