

**LONGITUDES DE ANCLAJE Y SOLAPO SEGUN POSICION**

DIAMETRO	POSICION I		POSICION II	
	SOLAPO Ls	ANCLAJE Lb	SOLAPO Ls	ANCLAJE Lb
Ø8	36 cm	20 cm	51 cm	29 cm
Ø10	45 cm	25 cm	65 cm	35 cm
Ø12	55 cm	30 cm	80 cm	45 cm
Ø16	75 cm	40 cm	105 cm	60 cm
Ø20	110 cm	60 cm	155 cm	85 cm
Ø25	170 cm	95 cm	236 cm	135 cm

Las longitudes de solape y anclaje son para barras de acero B500 S con hominones (a 25 N/mm<sup>2</sup>) y tracción. Para hominones de fck = 30 N/mm<sup>2</sup>, podrán reducirse estas dimensiones de acuerdo a lo especificado en el Articulo 66.5 y 66.6 de la EHE.

**Barras en Posición I**

Barras que durante el hormigonado forman con la horizontal un ángulo comprendido entre 45° y 90°.

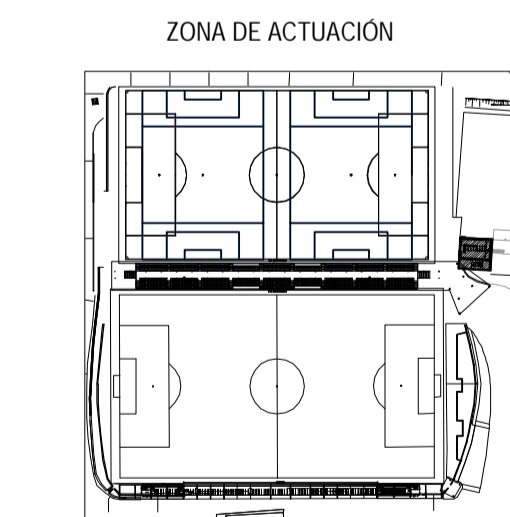
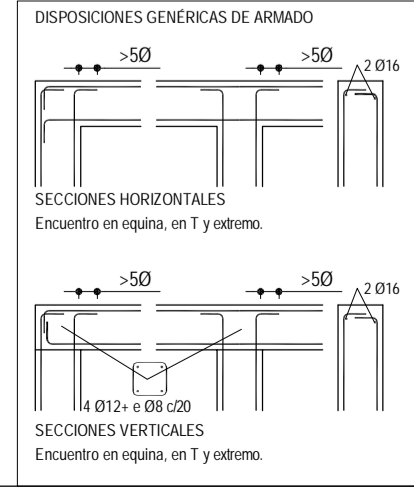
Están situadas en la mitad inferior de la sección o a una distancia ≥ 30 cm de la cara superior.

**Barras en Posición II**

Todas las barras no incluidas en el apartado anterior.

**ESPECIFICACIONES SEGUN EHE - 08**

POSICION	ELEMENTO	HORMIGON		ACERO B500 S	
		Nivel de Control	Superficial	Nivel de Control	Superficial
ENTERRADOS	POZOS HORMIGON CICLOPEO	Normal	γ=1.50	f <sub>cm</sub> 20.0/20.00	200 kg/m <sup>3</sup>
	ZAPATAS BARRAS Y CALAS Y CALAS	Normal	γ=1.50	f <sub>cm</sub> 24.0/24.00	275 kg/m <sup>3</sup>
AL EXTERIOR	PLASAS SALIDAS	Normal	γ=1.50	f <sub>cm</sub> 24.0/24.00	275 kg/m <sup>3</sup>
	LOSAS	Normal	γ=1.50	f <sub>cm</sub> 24.0/24.00	275 kg/m <sup>3</sup>



**PROYECTO BÁSICO Y DE EJECUCIÓN ADECUACIÓN DE VIALES E INTEGRACIÓN DE INSTALACIONES AL ÁMBITO DEPORTIVO EN RIBADUMIA**

PLANO: CUBIERTA Y DETALLES ESTRUCTURA. EDIFICIO ASESOS

Nº PLANO: 23 ESCALA: 1/50  
 CÓDIGO: A\_E-02 FECHA: AGOSTO 2013

PROPIEDAD: Deputación Pontevedra

NAOS DE ARQUITECTOS S.L.P. SANTIAGO GONZÁLEZ PAULA COSTOYA MÓNICA FERNÁNDEZ MIGUEL PORRAS