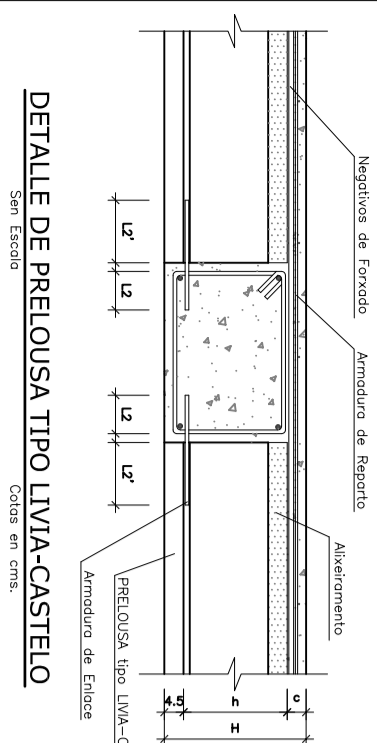
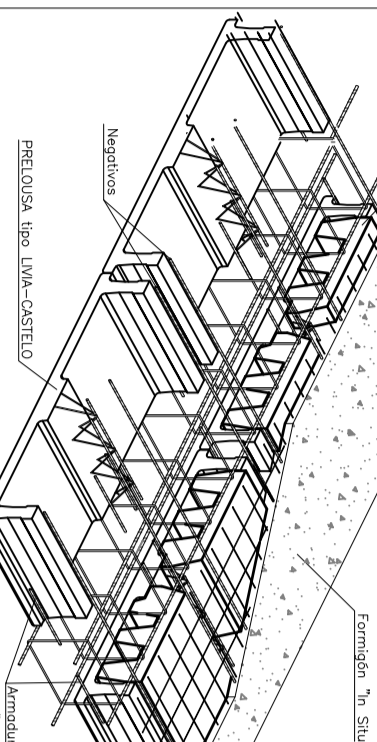


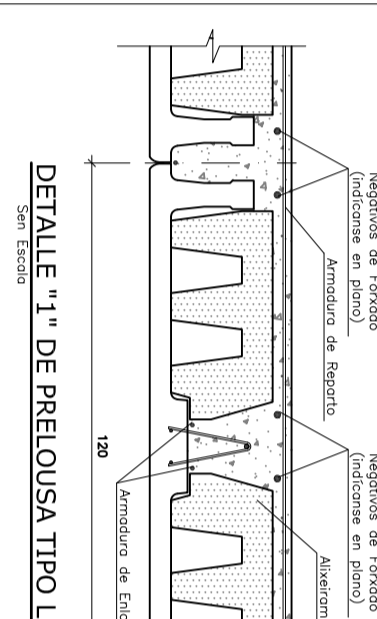
Detalle de Apoyo Doble de PRELOUSA, tipo LWA-CASTIJO sobre Viga Plano "n Situ".



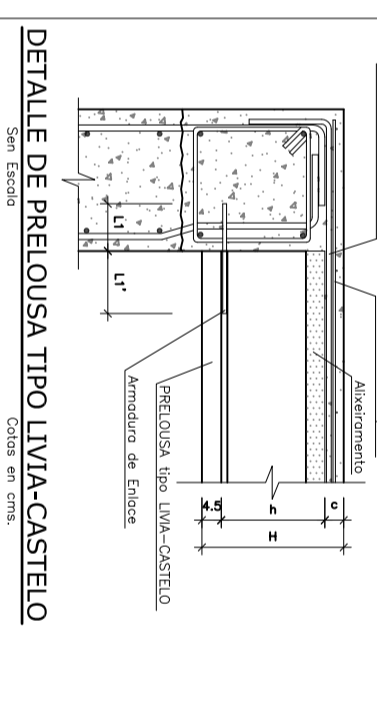
Detalle de sección de PRELOUSA tipo LWA-CASTIJO.



Detalle de sección de PRELOUSA tipo LWA-CASTIJO.



Detalle de Apoyo Simple de PRELOUSA tipo LWA-CASTIJO sobre Viga Plano "n Situ".



FORXADO PRELOUSA MIXTA TIPO LWA-CASTIJO

TIPO FORXADO	VALORES
TIPO DE PLACA	= 30x57/20
CANTO (H) ENTALA (h)	= LWA-22-B
ESPESURAS	= 35 cm
CAPA DE COMPRESION (c)	= 5 cm
INTEREJE (S)	= 120 cm
CARGAS MORTAS	= 3,00 KN/m <sup>2</sup>
SOBRECARGA	= 3,00 KN/m <sup>2</sup>
CARGA TOTAL	= 10,18 KN/m <sup>2</sup>
FORMACION	= FIGURAS EN VIGUEN, DOBRES EN CERRASOL
ACERO	= HA-25
ACERO	= B 500 S
FORMACION	= R-98 (f <sub>ck</sub> =20/30)
ACERO	= HA-25
ACERO	= B 500 S
FORMACION	= R-98 (f <sub>ck</sub> =20/30)

OS NEGATIVOS DEBEN SER DE ESQ. A DTA. E DE ABRIDA A ABAYO. OS POSITIVOS DEBEN SER DE CENTRO A CENTRO. OS POSITIVOS DEBEN SER DE CENTRO A CENTRO. OS POSITIVOS DEBEN SER DE CENTRO A CENTRO. OS POSITIVOS DEBEN SER DE CENTRO A CENTRO.

CARACTERÍSTICAS DE MATERIAIS segundo EHE - CTE

CONDICION	Formación	Acero	f <sub>yk</sub>	f <sub>td</sub>	σ <sub>yk</sub>	σ <sub>td</sub>	E <sub>s</sub>	ρ <sub>s</sub>	f <sub>ctd</sub>	f <sub>ctk</sub>	f <sub>ctm</sub>	ρ <sub>ctd</sub>
MARCA	HA-25/20/B	B-500-S	1350	115	1507/180	1350	115	1507/180	Acero 8	Nominal		
PRIMEROS	HA-25/20/B	B-500-S	1350	115	1507/180	1350	115	1507/180	Formigón			
COND. 2.ª	HA-25/20/B	B-500-S	1350	115	1507/180	1350	115	1507/180	Formigón			

CADRO DE LONXITUDES DE BARRAS - VALORES L1, L2, L1' e L2'

ARMADURA DE ENLACE	VALORES		
L ≤ 2,9 m	2,9 m < L ≤ 4,4 m	4,4 m < L ≤ 5,8 m	5,8 m < L ≤ 7,3 m
L1' = L2' = 10 cm	L1' = L2' = 19 cm	L1' = L2' = 19 cm	L1' = L2' = 20 cm
L1 = L2 = 10 cm	L1 = L2 = 15 cm	L1 = L2 = 20 cm	L1 = L2 = 25 cm

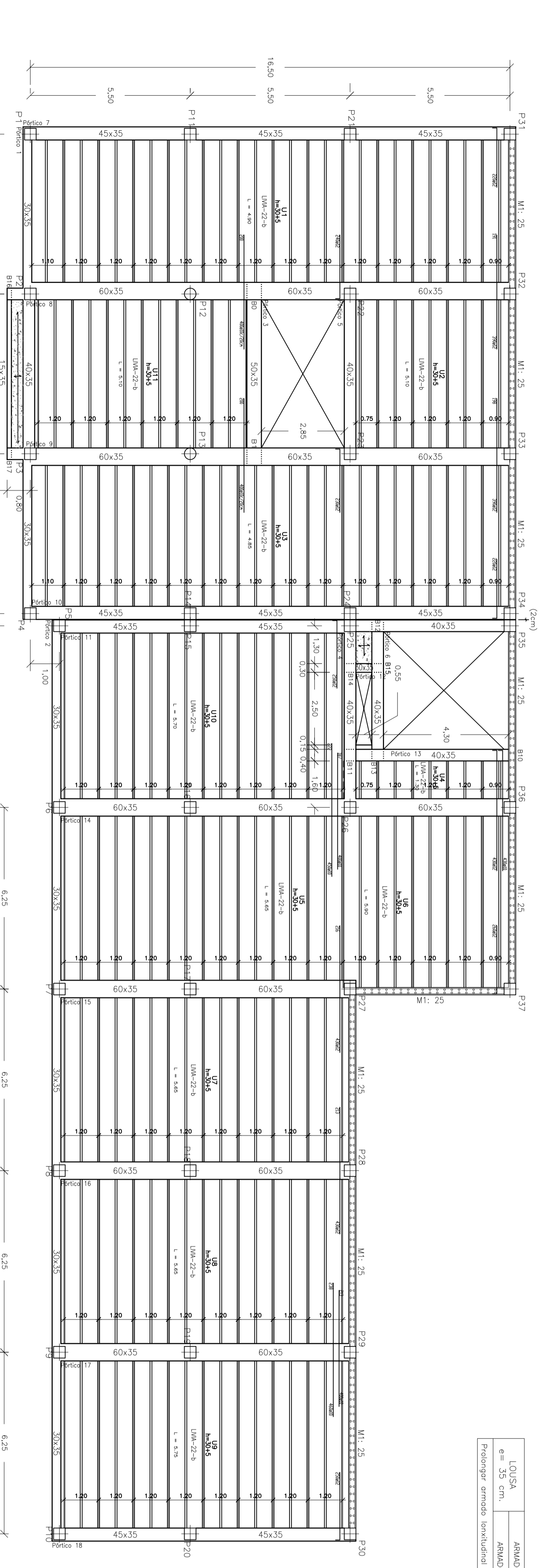
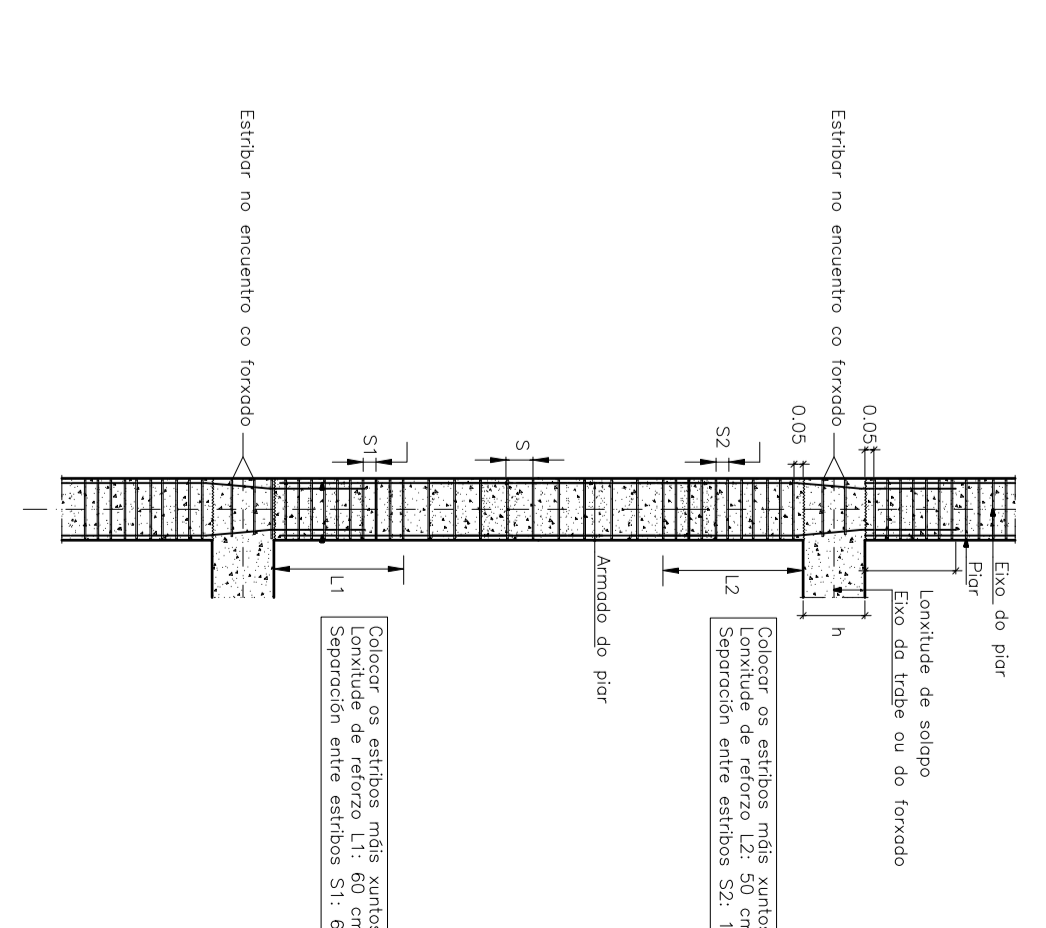
CADRO DE ANCLAMIENTO

POSICION I	POSICION II	POSICION III
40	35	40
40	35	40
40	35	40

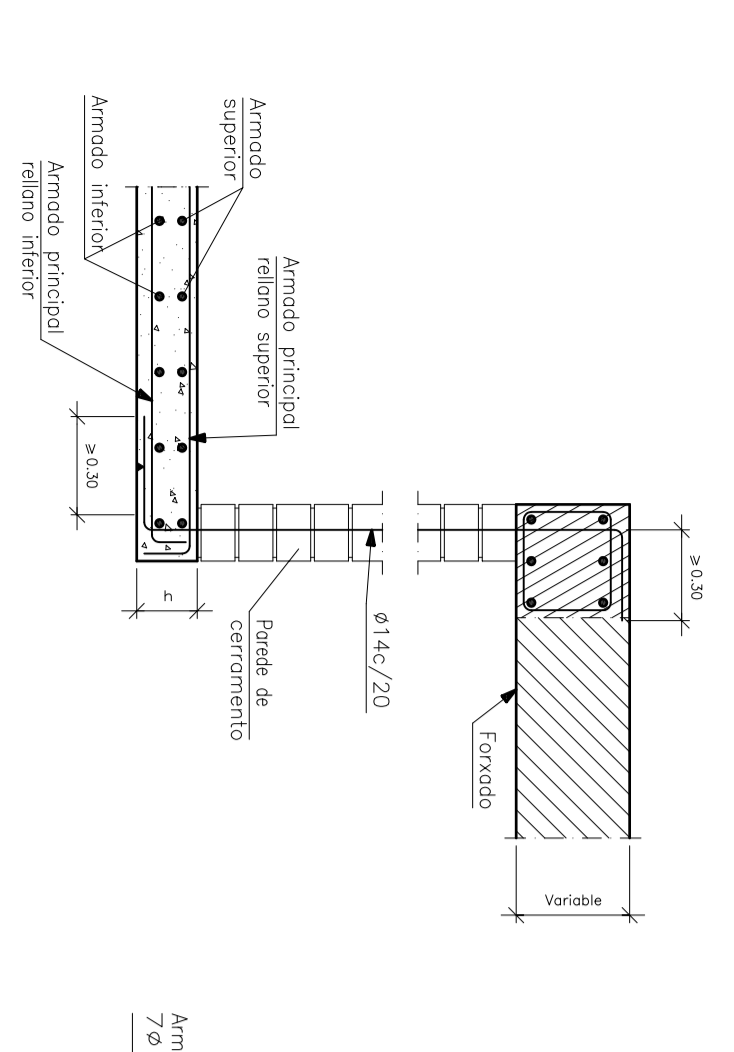
Cadro de piares

P1=P2=P3=P4	P12=P13	P15=P16	P17=P18	P19=P25	P26=P27
40	40	40	40	40	40
2x156k/15	2x156k/15	2x156k/15	2x156k/15	2x156k/15	2x156k/15

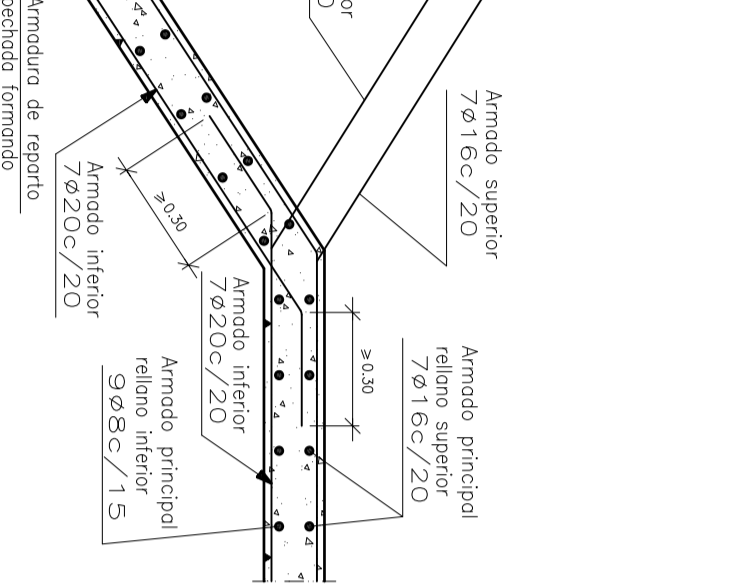
Detalle de estribado de piares



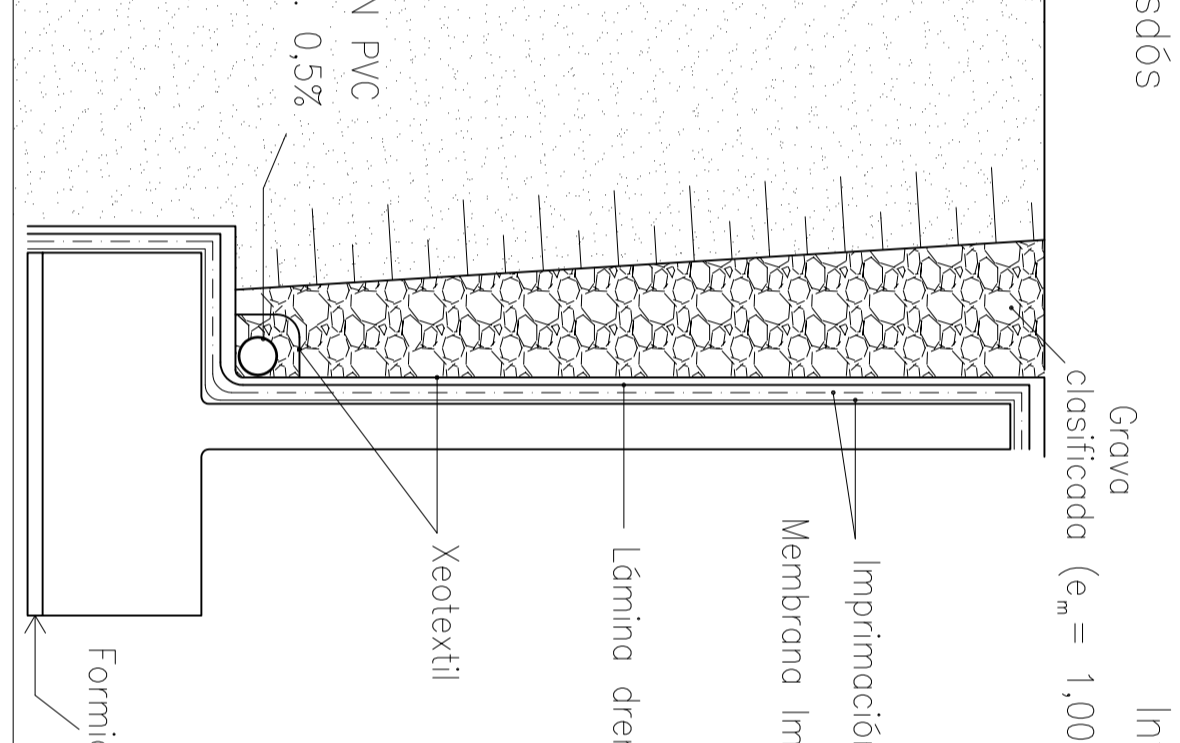
Apoyo de rellano suspendido con trontes en parede de cerramento



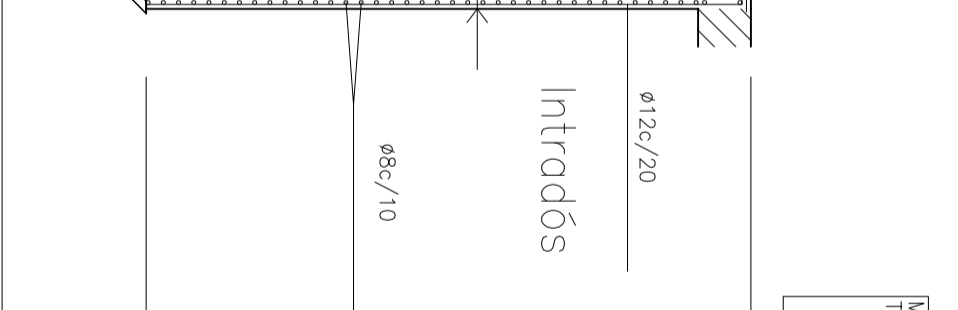
Entrega de zanca en trillano



Detalle drenaxe muro



M1



**Denutación Pontevedra**  
 O Enxaxefeiro Agrónomo:  
 Aada, Alejandra Sánchez de Dios

Laboratorio AROALIMENTARIO NA FINCA MOURISCADÉ  
 Situación: Mouriscadé - Vilanova - Látea (Pontevedra)

**ESTRUTURA EDIFICACIÓN PRINCIPAL**  
 PLANTA BAIXA

Empresa consultora:

Data:  
 Xaneiro 2010

Escala:  
 1/100

Plano:  
 02 / 02