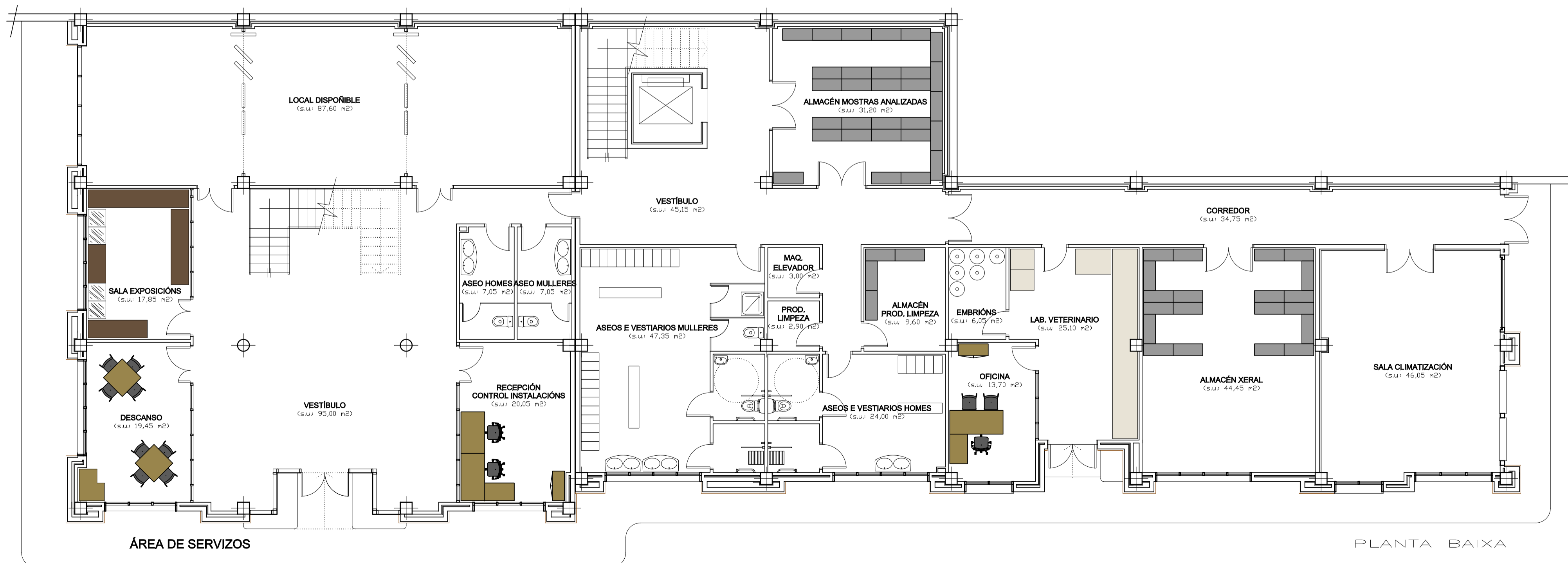



RELACION DE SUPERFICIES ÚTILES	
ÁREA DE SERVICIOS PLANTA BAIXA	
Local	Superficie (m ²)
Descanso	19,45
Vestíbulo	95,00
Recepción-Control Instalacións	20,05
Sala Exposicións	17,85
Aseos Homes	7,05
Aseos Mulleres	7,05
Local dispoñible	87,60
Aseos e Vestiarios Mulleres	47,35
Aseos Vestiarios Homes	24,00
Productos de Limpeza	2,90
Almacén Productos de Limpeza	9,60
Maquinaria Elevador	3,00
Oficina	13,70
Embrións	6,05
Laboratorio Veterinario	25,10
Almacén Xeral	44,45
Sala Climatización	45,05
Vestíbulo	45,15
Corredor	34,75
Almacén Mostras Analizadas	31,20
SUBTOTAL	587,35
ÁREA ADMINISTRATIVA PLANTA ALTA	
Local	Superficie (m ²)
Dirección Técnica	25,10
Dirección Calidade	23,35
Presidencia	23,35
Sala de Xuntanza	30,75
Despacho	16,40
Vestíbulo-Corredor	33,70
Arquivo	8,90
Aseos	28,50
SUBTOTAL	190,05
ÁREA DE RECEPCIÓN E PREPARACIÓN PLANTA ALTA	
Local	Superficie (m ²)
Recepción	29,60
Arquivo	27,55
Acceso	17,50
Almacén Mostras	13,15
Almacén	13,25
Lavado	10,10
N.I.R.	10,45
Almacén Mostras Preparadas	12,70
Corredor	20,90
Corredor	19,15
Almacén Material Funxible	14,25
Cámaras Secado	20,95
Preparación Mostras Silos	21,40
Moenda	11,65
SUBTOTAL	242,60
ÁREA ANALÍTICA PLANTA ALTA	
Local	Superficie (m ²)
Graxas	17,00
Balanzas	9,25
Laboratorio Via Húmeda	62,50
Oficina	11,00
Mufas	8,55
Estufas	8,55
Laboratorio HPLC-Minerais	48,30
Oficina	10,30
Vitrinas de Gases	25,20
Corredor	67,90
Balanzas	7,40
Instalacións	12,60
Estufas	8,60
Acceso Limpio	4,60
Vestibulo	5,75
Laboratorio Microbiolóxico	50,30
Cámara Reactivos	6,30
Sala Esterilización	7,70
Laboratorio Proteínas-Soia	62,50
SUBTOTAL	434,30
TOTAL SUPERFICIE ÚTIL	1.454,30



RELACION DE SUPERFICIES CONSTRUIDAS	
por plantas:	
PLANTA BAIXA	Superficie (m ²)
PLANTA ALTA	1.008,40
por áreas:	
ÁREA DE SERVICIOS	682,20
ÁREA ADMINISTRATIVA	228,30
ÁREA DE RECEPCIÓN E PREPARACIÓN	273,30
ÁREA ANALÍTICA	506,80
TOTAL SUPERFICIE CONSTRUIDA	1.690,60



**Deputación
Pontevedra**

Título:
LABORATORIO AGROALIMENTARIO NA FINCA MOURISCADA

Situación: Mouriscada - Vilanova - Lalín (Pontevedra)

Designación:
PLANTAS DE DISTRIBUCIÓN E SUPERFICIES

Data:
Xaneiro 2010

Escala:
1/100

Plano:
03 / 02 MOD

O Enxeñeiro Agrónomo:

Asdo. Alejandro Sánchez de Dios

Empresa consultora:

