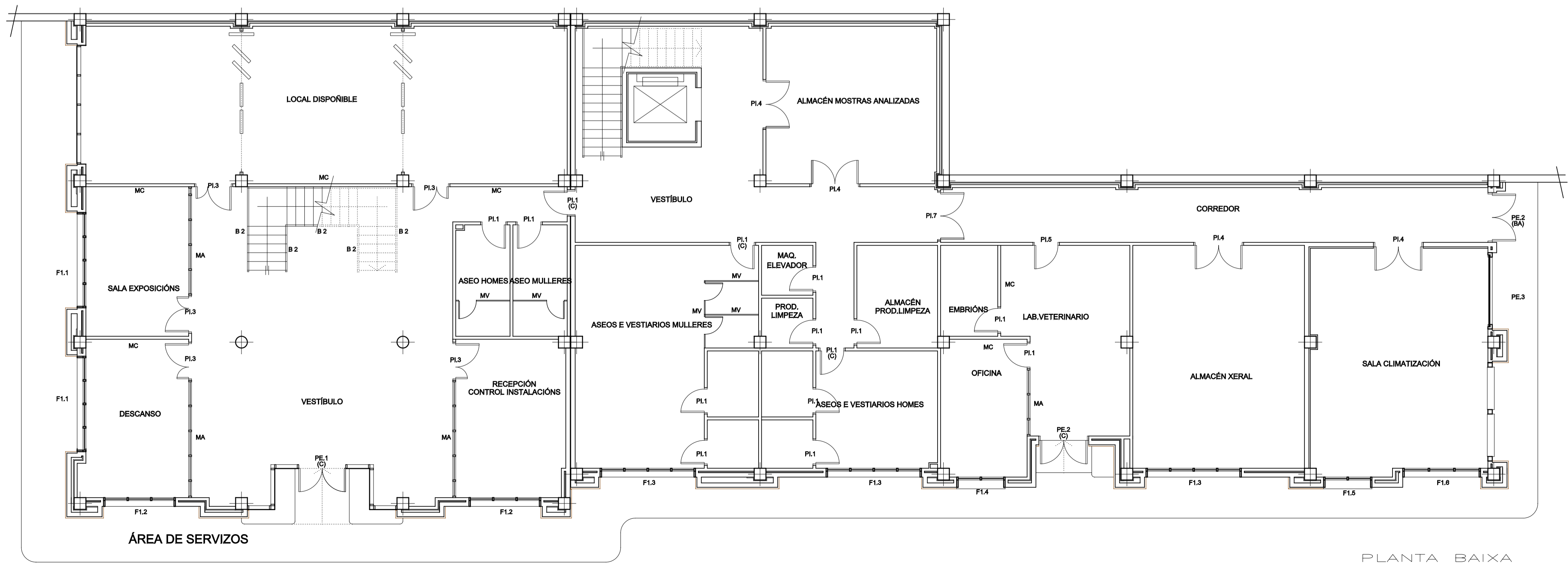




NOTA: As referencias alfanuméricas de portas, fiestras, balastradas, mamparas, etc.e demais elementos de carpintería correspóndense coas indicadas no plano de Memoria de carpintería

PLANTA ALTA



PLANTA BAIXA

 <b>Deputación Pontevedra</b>	Título: LABORATORIO AGROALIMENTARIO NA FINCA MOURISCADA	Data: Xaneiro 2010
	Situación: Mouriscada - Vilanova - Lalín (Pontevedra)	Escala: 1/100
	Designación: PLANTAS DE CARPINTERÍA	Plano: 03 / 04 MOD
O Enxeñeiro Agrónomo:		Empresa consultora: 
Asdo.Alejandro Sánchez de Dios		