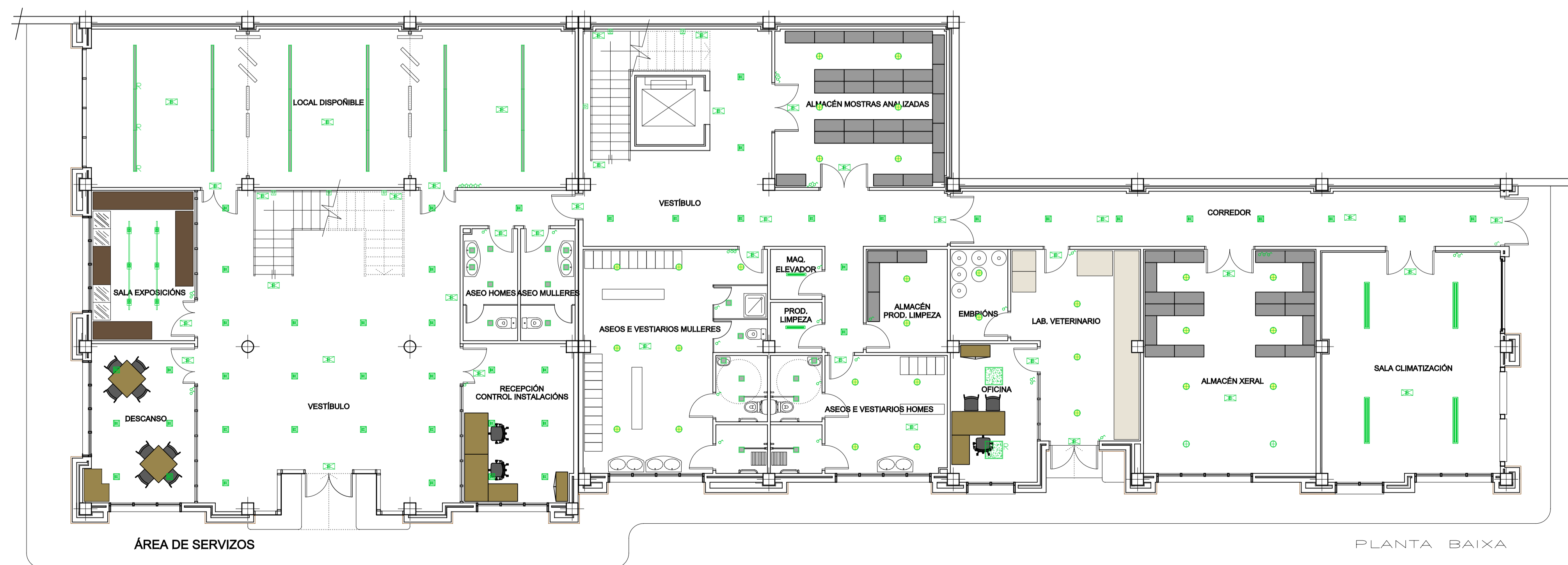


LEENDA ILUMINACIÓN	
SÍMBOLO	DESCRIPCIÓN
	OD-3652 QM 2X17PL-R HF CCI BM
	L&D 001311 DOWNLIGHT 1 QT-LP 50 W
	FD1000 LF 2/26W TC-DEL 200BL+CRISTAL IP
	OD-8850 1X90HF QT-TRIF.FL. NM.
	OD-2984 1X80HF BL.TC INI.LEXAN C/REGULACIÓN
	OD-2984 1X80HF BL.TC INI.LEXAN C/REGULACIÓN
	OD-3452 4X24HF-MIC.PRIS.NFO 90
	OD-3452 4X24HF-MIC.PRIS.NFO 90 C/REGULACIÓN
	CLARIS2 MD-ID 2/35W TI ASH1000 C/REGULACIÓN
	CLARIS2 MD-ID 2X2/35W TI L840 C/REGULACIÓN
	LIMBURG 5408 LUMINARIA DE SUSPENDER 100 W
	OD-8553 2X58W HFOSCP DIF.META.
	OD-8553 1X18W HFOSCP DIF.META.
	OD-2941 1X39W T5 HPHPC R9006
	OD-8411 2X36W HPH.C/P.327 C/C
	OD-8411 2X36W HPH.C/P.327 C/REGULACIÓN
	LUMINARIA DE EMERGENCIA NORMALUX VT-80-2
	INTERRUPTOR SINKELO SIMON 82
	CONMUTADOR SIMON 82



<p>Deputación Pontevedra</p>	Título: LABORATORIO AGROALIMENTARIO NA FINCA MOURISCADA	Data: Xaneiro 2010
	Situación: Mouriscada - Vilanova - Lalín (Pontevedra)	Escala: 1/100
	Designación: INSTALACIÓN ELÉCTRICA - ALUMEADO INTERIOR	Plano: 05 / 09 MOD
	O Enxeñeiro Agrónomo: Asdo. Alejandro Sánchez de Dios	
Empresa consultora: 		