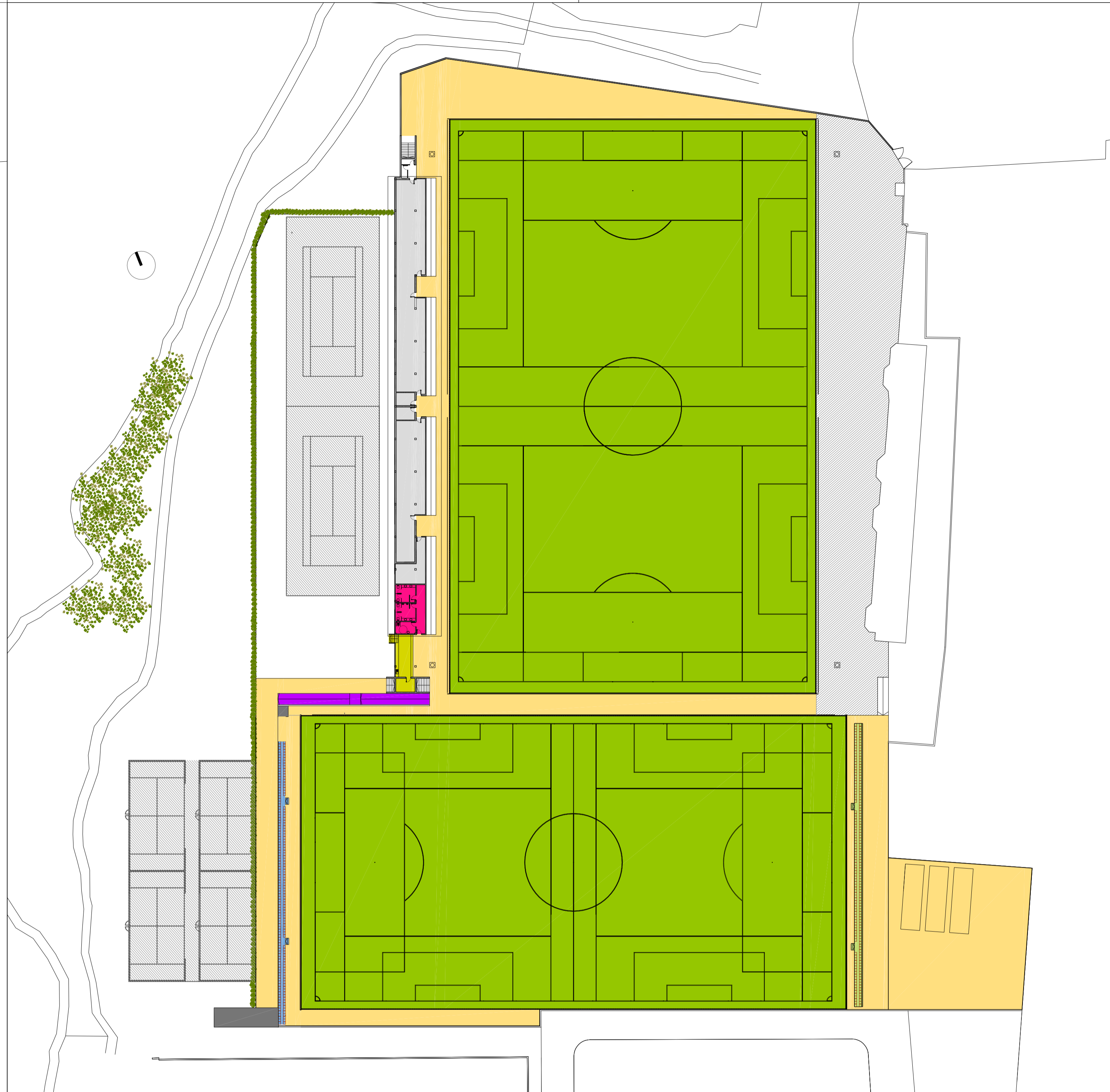




ESTADO ACTUAL ESCALA 1:500



ESTADO REFORMADO ESCALA 1:500

**REFERENCIA CATASTRAL DEL INMUEBLE**  
2423001NG3822S0001BA

**DATOS DEL INMUEBLE**

LOCALIZACIÓN:  
ES CAMPO DE FUTBOL-CESANTES 35  
36693 REDONDELA [PONTEVEDRA]

USO LOCAL PRINCIPAL: Deportivo      AÑO CONSTRUCCIÓN: 1950

COEFICIENTE DE PARTICIPACIÓN: 100,000000      SUPERFICIE CONSTRUIDA (m²): 272

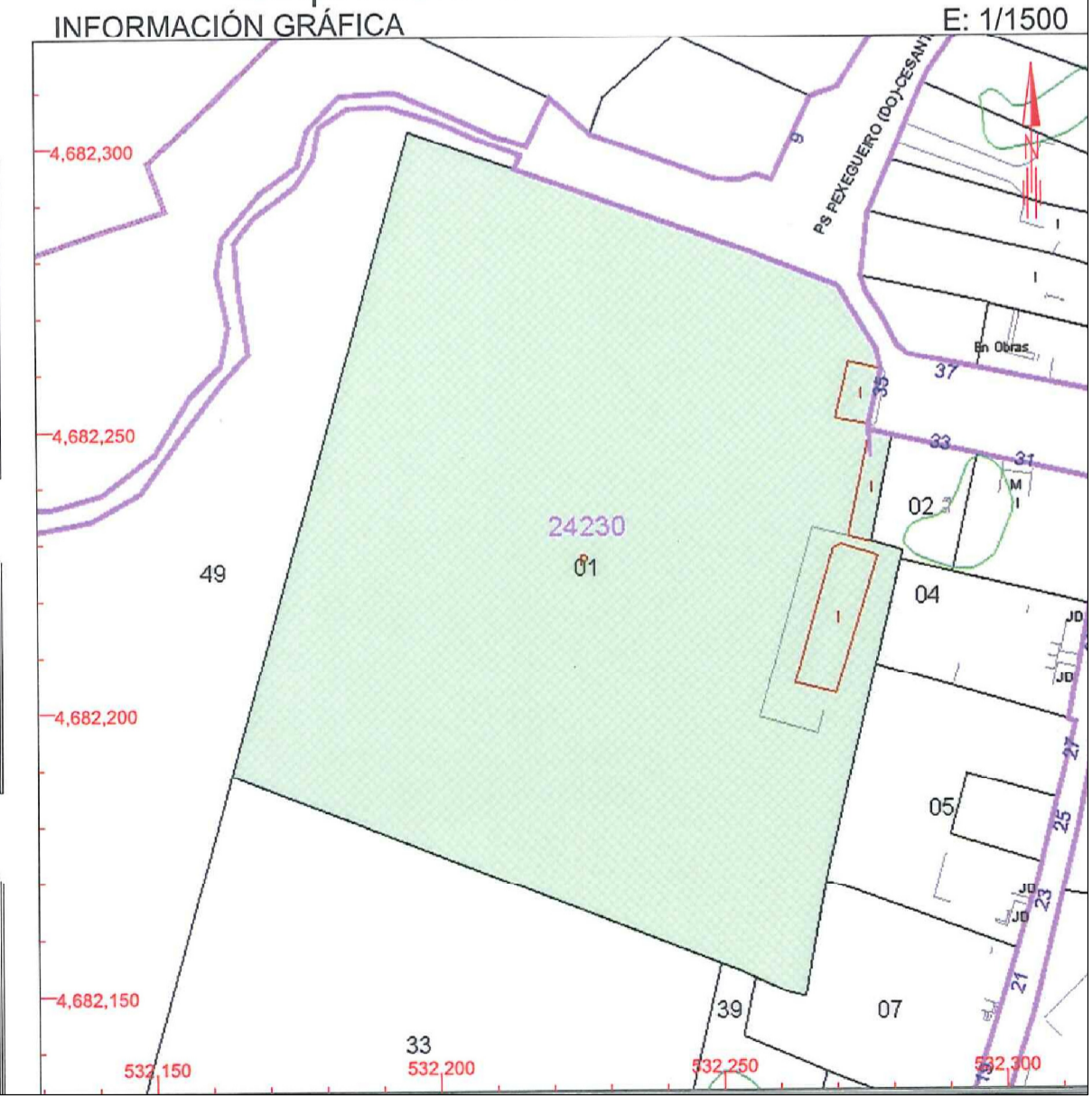
**DATOS DE LA FINCA A LA QUE PERTENECE EL INMUEBLE**

SITUACIÓN:  
ES CAMPO DE FUTBOL-CESANTES 35  
REDONDELA [PONTEVEDRA]

SUPERFICIE CONSTRUIDA (m²): 272      SUPERFICIE SUELO (m²): 12.194      TIPO DE FINCA: Parcela con un unico inmueble

**ELEMENTOS DE CONSTRUCCIÓN**

Uso	Escalera	Planta	Puerta	Superficie m²
SANIDAD	00	A	192	
OFICINA	00	B	40	
OFICINA	01	B	40	



INFORMACIÓN CATASTRAL

Título del Proyecto:  
**PROYECTO BÁSICO Y DE EJECUCIÓN DE COMPLEJO DEPORTIVO "SANTA MARÍA FASE II" EN REDONDELA**

Promotor:  
CONVENIO DIPUTACIÓN DE PONTEVEDRA Y AYUNTAMIENTO DE REDONDELA

Situación: Av. Santa Mariña s/n, Redondela, Provincia de Pontevedra

Designación do Plano:  
EMPLAZAMIENTO: ESTADO ACTUAL Y ESTADO REFORMADO

Deputación Pontevedra  
CONSELLERÍA DE REDONDELA

ARQUITECTO:  
Xabier Andrés Leira Otero

Fecha: sept. 2013

Escala: A1\_1:500

Nº Plano: **G-02**