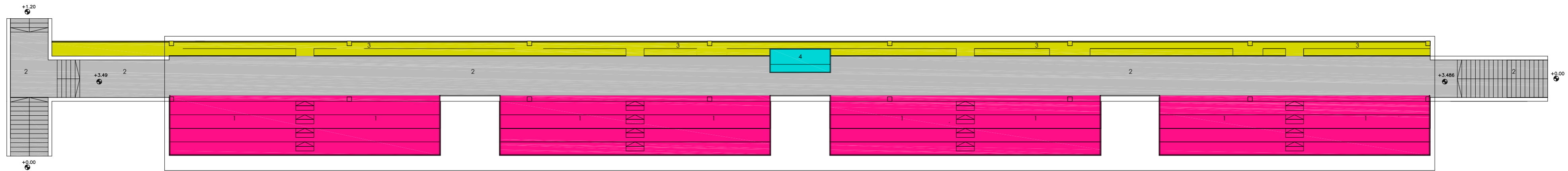
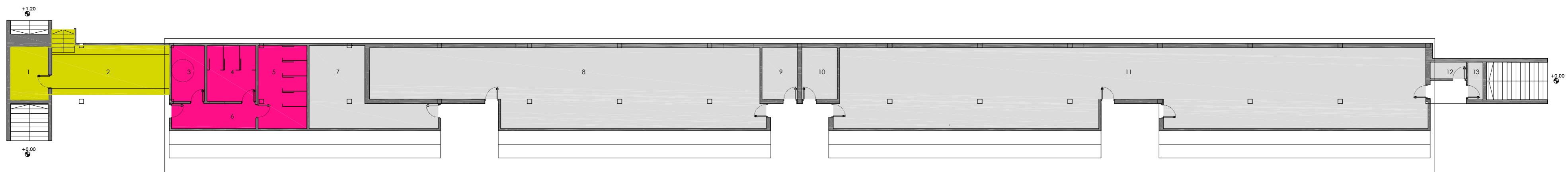


PLANTA DE CUBIERTAS



PLANTA DE GRADERIO

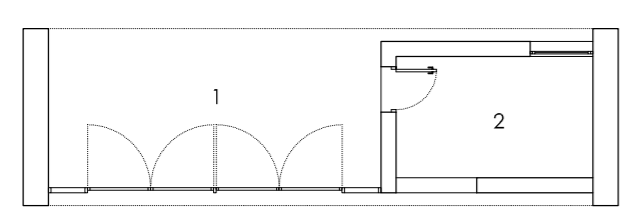


PLANTA BAJA ASEOS Y FUTUROS VESTUARIOS

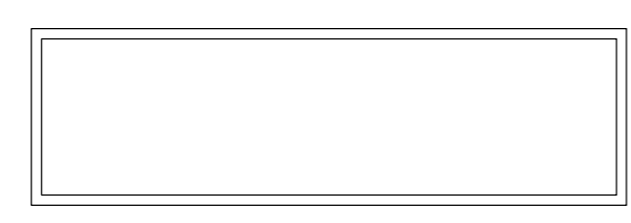
PLANTA ALTA (GRADERIO)	SUPERFICIE UTIL	SUPERFICIE CONSTRUIDA
1 graderío fútbol (498 asientos)	292,90m <sup>2</sup>	292,90m <sup>2</sup>
2 circulaciones	272,93m <sup>2</sup>	285,05m <sup>2</sup>
3 graderío tenis (122 asientos)	85,70m <sup>2</sup>	88,88m <sup>2</sup>
4 cabina de transmisión	5,94m <sup>2</sup>	6,21m <sup>2</sup>
<b>TOTAL</b>	<b>657,47m<sup>2</sup></b>	<b>673,04m<sup>2</sup></b>

PLANTA BAJA (GRADERIO)	SUPERFICIE UTIL	SUPERFICIE CONSTRUIDA
1 dispensa bar	8,75m <sup>2</sup>	11,12m <sup>2</sup>
2 bar	26,92m <sup>2</sup>	28,66m <sup>2</sup>
3 aseo niños/vallidos	8,12m <sup>2</sup>	9,33m <sup>2</sup>
4 aseo hombres	11,93m <sup>2</sup>	13,35m <sup>2</sup>
5 aseo mujeres	11,80m <sup>2</sup>	13,33m <sup>2</sup>
6 pastillo	14,86m <sup>2</sup>	17,35m <sup>2</sup>
7 futuro cuarto instalaciones	28,35m <sup>2</sup>	32,22m <sup>2</sup>
8 futuros vest.equipos	122,52m <sup>2</sup>	136,69m <sup>2</sup>
9 futuro vest.arbitros 1	8,00m <sup>2</sup>	10,21m <sup>2</sup>
10 futuro vest.arbitros 2	8,00m <sup>2</sup>	10,26m <sup>2</sup>
11 futuros vest.equipos y varios	200,91m <sup>2</sup>	222,17m <sup>2</sup>
12 depósito 1	2,64m <sup>2</sup>	3,75m <sup>2</sup>
13 depósito 2	2,50m <sup>2</sup>	3,57m <sup>2</sup>
<b>TOTAL</b>	<b>455,30m<sup>2</sup></b>	<b>512,01m<sup>2</sup></b>

CONTROL DE ACCESO ESC 1:150



PLANTA BAJA



PLANTA DE CUBIERTAS

<b>Título del Proyecto:</b> PROYECTO BÁSICO Y DE EJECUCIÓN DE COMPLEJO DEPORTIVO "SANTA MARIÑA FASE II" EN REDONDELA		Fecha: sept. 2013
<b>Promotor:</b> CONVENIO DIPUTACIÓN DE PONTEVEDRA Y AYUNTAMIENTO DE REDONDELA		Escala: A2_1:200
<b>Situación:</b> Av. Santa Mariña s/n, Redondela Provincia de Pontevedra		Nº Plano: <b>A01</b>
<b>Plano:</b> ARQUITECTURA: plantas y superficies		ARQUITECTO: Javier Andres Leira Otero