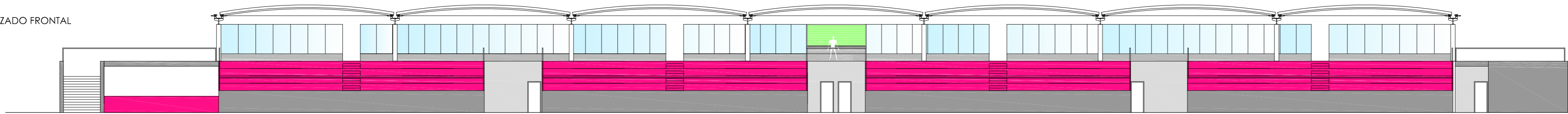
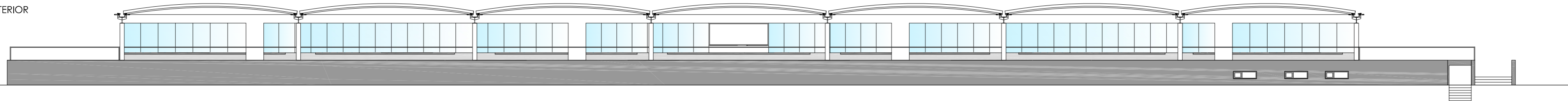


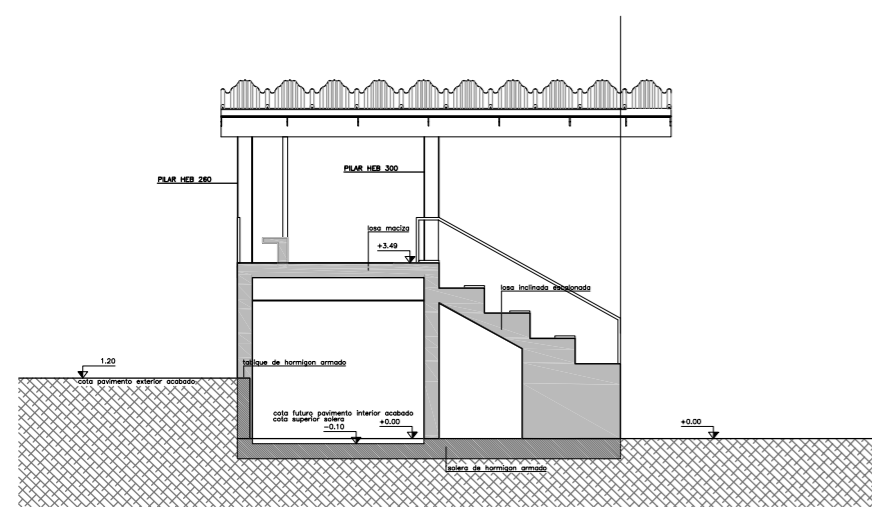
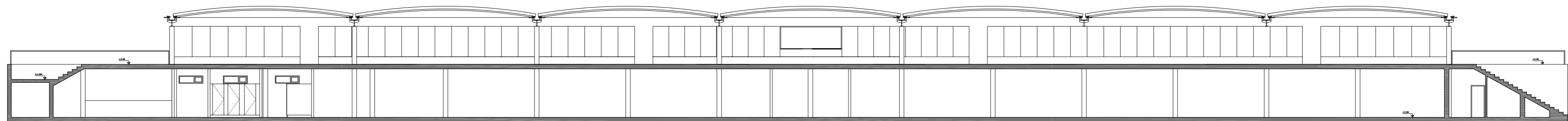
ALZADO FRONTAL



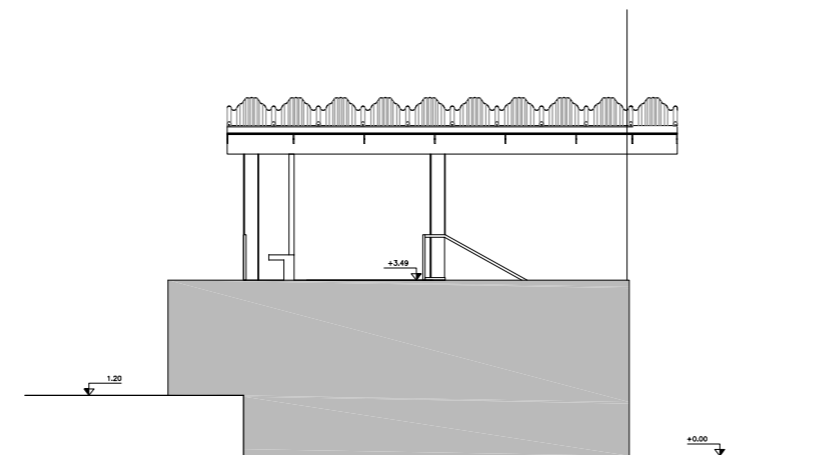
ALZADO POSTERIOR



SECCION 1



SECCION 2



ALZADO LATERAL 1

CONTROL DE ACCESO ESC 1:150

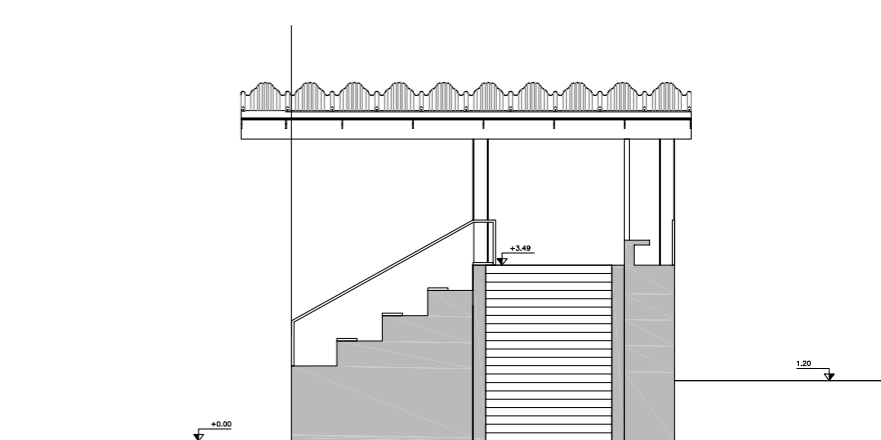
ALZADO POSTERIOR

ALZADO FRONTAL

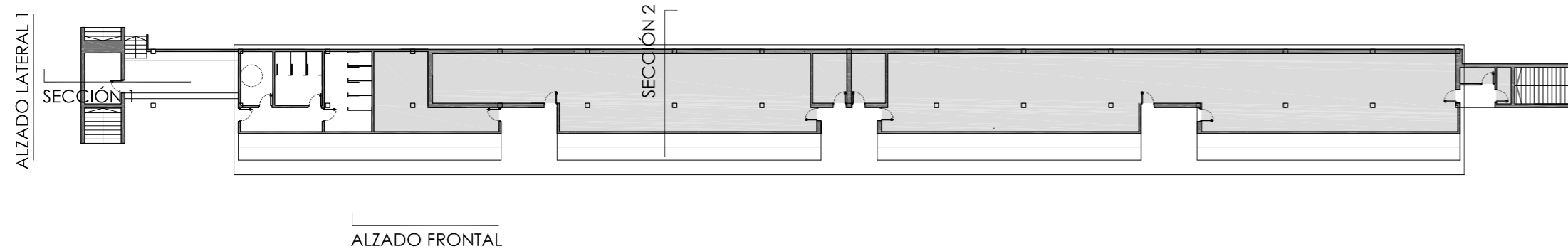
C.D. SANTA MARINA

ALZADO FRONTAL

ALZADO POSTERIOR



ALZADO LATERAL 2



ALZADO FRONTAL

Título del Proyecto: PROYECTO BÁSICO Y DE EJECUCIÓN DE COMPLEJO DEPORTIVO "SANTA MARIÑA FASE II" EN REDONDELA		Fecha: sept. 2013
Promotor: CONVENIO DIPUTACIÓN DE PONTEVEDRA Y AYUNTAMIENTO DE REDONDELA		Escala: A2_1:200
Situación: Av. Santa Mariña s/n, Redondela Provincia de Pontevedra		Nº Plano: A02
Plano: ARQUITECTURA: alzados y secciones		ARQUITECTO: Javier Andres Leira Otero