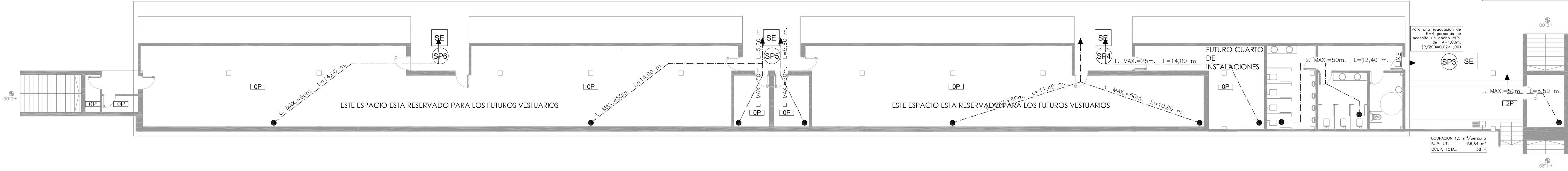
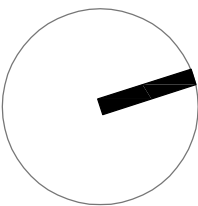
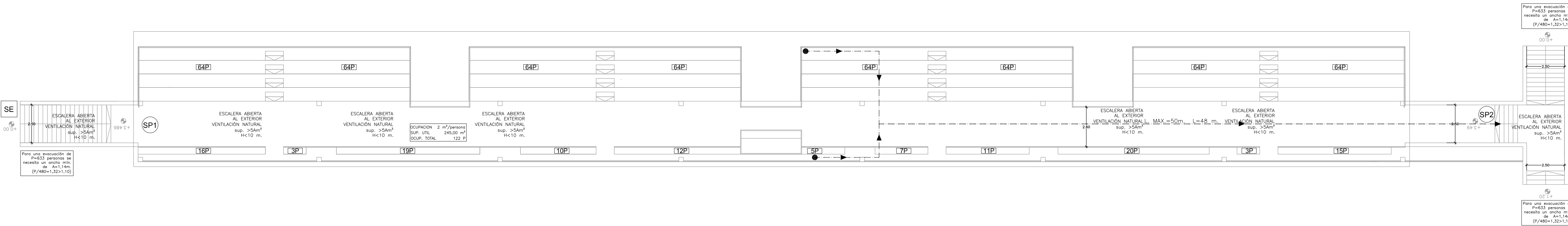


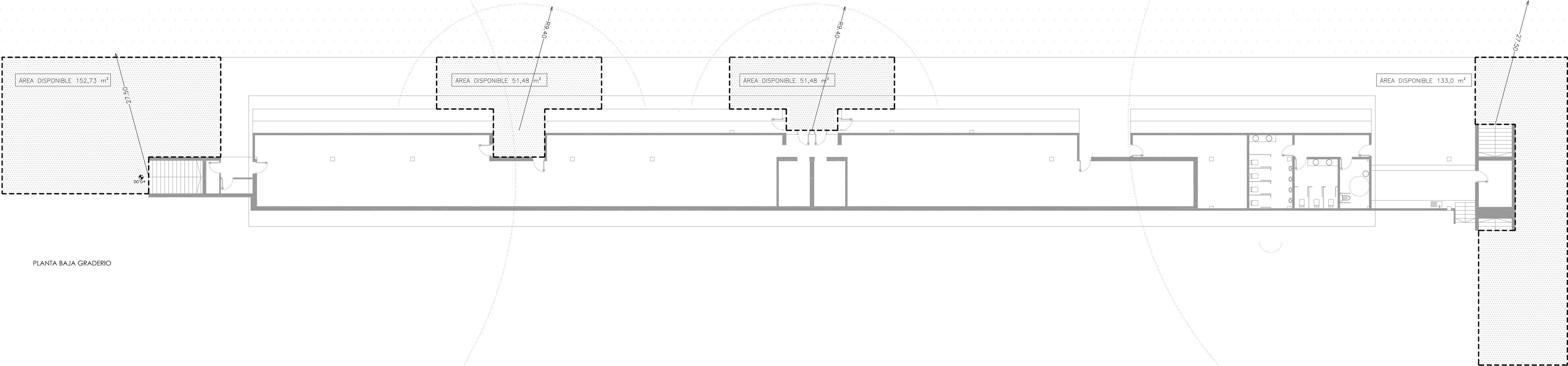
UNICO SECTOR: planta primera 673.04 m²
planta baja 498.68 m²
SUPERFICIE TOTAL 1.171.72 m²
SUPERFICIE MÁXIMA 2.500 m²



PLANTA BAJA GRADERIO



PLANTA ALTA GRADERIO



PLANTA BAJA GRADERIO

Título del Proyecto: PROYECTO BÁSICO Y DE EJECUCIÓN DE COMPLEJO DEPORTIVO "SANTA MARÍA FASE II" EN REDONDELA		
Promotor: CONVENIO DIPUTACIÓN DE PONTEVEDRA Y AYUNTAMIENTO DE REDONDELA	Deputación Pontevedra CONSEJO DE REDONDELA	Fecha: sept. 2013
Situación: Av. Santa Mariña s/n, Redondela Provincia de Pontevedra	ARQUITECTO:	Escala: A1_1:150
Designación do Plano: EDIFICIO INSTALACIONES:seguridad e incendio	Nº Plano: Javier Andres Leira Otazo A05	