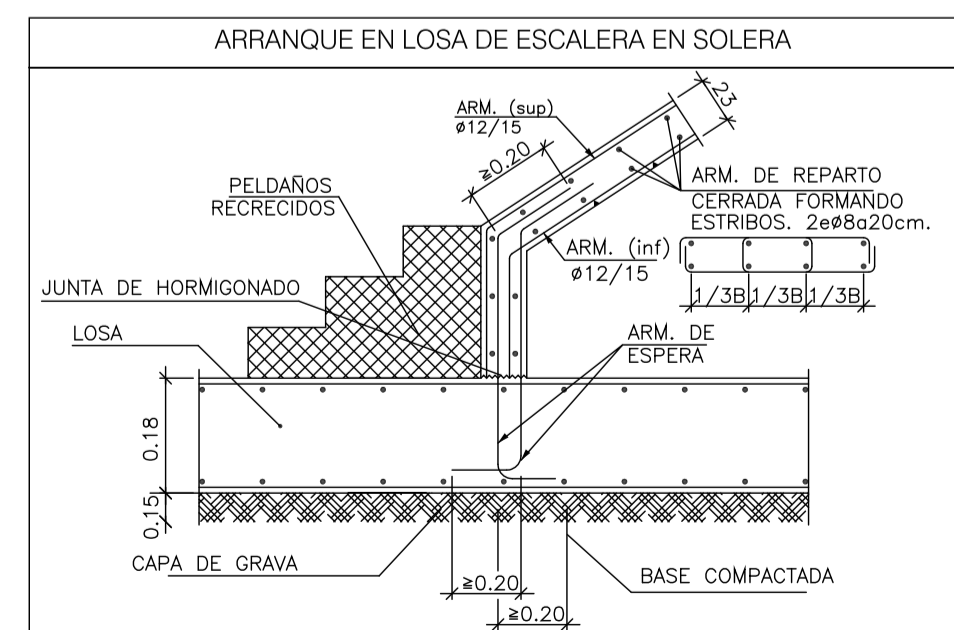
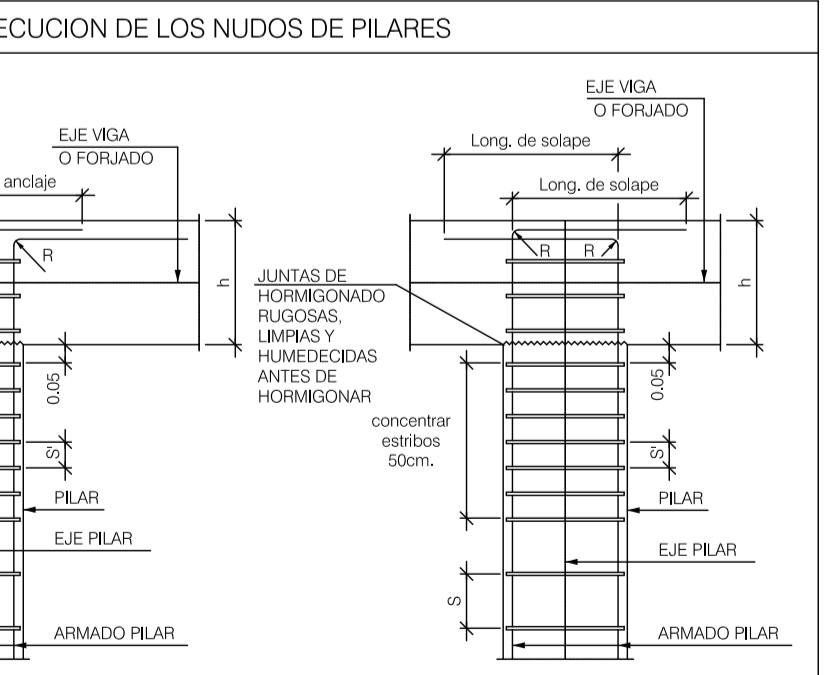


CARACTERÍSTICAS DEL FORJADO	
CARGAS	SECCION TIPO DEL FORJADO
LOSA GRADA	
PESO PROPIO:	625 kg/m ²
S. DE USO:	500 kg/m ²
C. MUERTAS:	120 kg/m ²
CARGA TOTAL:	1245 kg/m ²



Ø ACERO	LONGITUDES DE ANCLAJE (Lb, neta) Y SOLAPO (Ls)					
	HORMIGÓN HA 25			ACERO B500S		
	Trac.	Comp.	Tracción	Compresión	Trac.	Comp.
Ø8	20	29	36	51	20	29
Ø10	25	36	45	64	25	36
Ø12	30	43	54	77	30	43
Ø16	40	57	72	103	40	57
Ø20	60	84	108	151	60	84
Ø25	94	131	169	236	94	131



CUADRO DE CARACTERÍSTICAS DE FÁBRICA según CTE	
POSICIÓN DEL ELEMENTO	BAJO GRADAS
Material	CERÁMICA
Grupo	PERFORADO
Resistencia a compresión (N/mm ²)	15
MORTEROS	
Tipo de mortero	M20
Resistencia a compresión (N/mm ²)	20
Plasticidad	SOGRASA
Dosificación (cemento / cal / arena)	(1/0,25/3)
Junta horizontal (tendales)	1,5 cm
FÁBRICAS	
Categoría de ejecución	A
Tipo de aparejo	1,5 cm
Resistencia característica a compresión (N/mm ²)	4
Resistencia característica a cortante (N/mm ²)	0,3
Resistencia a flexión f _{yk1} (I) (N/mm ²)	0,1
Resistencia a flexión f _{yk2} (T) (N/mm ²)	0,4
ACCIONES	
Caso de carga	II
Coefficientes de ponderación	1,5
OBSERVACIONES:	

CUADRO DE VIGAS RIOSTRAS									
RIOSTRA	B	H	A.B.S.	A.B.I.	A.R.S.	A.R.I.	PIEL	CERCOS	
R.1:25x25	25	25	2ø12	2ø12				cø6/17	
R.2:30x25	30	25	2ø12	2ø12	1ø12			cø8/18	
R.3:20x30	20	30	2ø12	2ø12	1ø12			cø6/20	
R.4:25x25	25	25	2ø16	2ø16	1ø16	1ø16		cø8/7	
R.5:25x30	30	25	2ø16	2ø16	2ø16	2ø16		cø8/10	
R.6:30x25	30	25	2ø16	2ø16	2ø12	2ø12		cø8/18	
R.7:30x130	30	130	2ø16	2ø16	2ø12	2ø12	8ø12	5cø8/18	
R.8:40x25	40	25	4ø12	4ø16	2ø16	2ø16		2cø8/15	
R.9:40x50	40	50	4ø20	4ø20	2ø16	2ø16	2ø12	2cø8/10	
R.M:BxH	B	H	2ø16	2ø16				cø8/30	
R.Q1:40x30	40	30	3ø16	3ø16				2cø8/20	
R.Q2:40x20	40	20	3ø16	3ø16				2cø8/20	

ESPECIFICACIONES SEGUN EHE - 08			
POSICION	MATERIALES	HORMIGON	ACERO B500 S
	Nivel de Control	Coefficiente de Seguridad	Nivel de Control
	Coefficiente de Seguridad	Tipo de hormigón	Coefficiente de Seguridad
CIMENTACION	ZAPATAS	Normal	HA 25/P/40/ll+Qd
	MUROS EN CONT. TERRENO	Normal	γs=1,15
ESTRUCTURA	PILARES	Normal	γs=1,15
	FORJADOS	Normal	γs=1,15
	LOSAS Y VIGAS	Normal	γs=1,15

ESPECIFICACIONES PARA HORMIGONES			
TIPO DE HORMIGON	ARIDO A EMPLEAR	CEMENTO	CONSISTENCIA S/ LINE 7103
	Ardo	Tamaño (máximo)	COMPACTACION
CIMENTACION	Ardo	5 mm.	Plástica
	Grava	40 mm.	Vibrado
ESTRUCTURA	Ardo	5 mm.	Blanda
	Grava	15 mm.	Vibrado

CUADRO DE CARACTERÍSTICAS CONSTRUCTIVAS			
TIPO DE HORMIGON	ARIDO A EMPLEAR	CEMENTO	CONSISTENCIA S/ LINE 7103
	Ardo	Tamaño (máximo)	COMPACTACION
CIMENTACION	Ardo	5 mm.	Plástica
	Grava	40 mm.	Vibrado
ESTRUCTURA	Ardo	5 mm.	Blanda
	Grava	15 mm.	Vibrado

NOTAS

(*) Los cercos o estribos de diámetro igual o inferior a 12 mm, podrán doblarse con diámetros inferiores a los anteriormente indicados con tal de que ello no origine en dichos elementos un principio de fisuración. Para evitar esta fisuración, el diámetro empleado no deberá ser inferior a 3 veces el diámetro de la barra, ni a 3 cm.

(**) En el caso de las mallas electrodoformadas deben tenerse en cuenta las limitaciones anteriores siempre que el doblado se efectúe a una distancia igual o superior a 4 diámetros contados a partir del nudo, o soldadura más próximo. En el caso contrario el diámetro mínimo de doblado no podrá ser inferior a 20 veces el diámetro de la armadura.

1.- Todas las armaduras que lleguen a fachada o hueco tendrán una patilla de 25 cm.

2.- Las juntas de hormigonado se dispondrán entre el cuarto o el quinto de la luz (4 o 15), a 45 grados.

3.- Todas las cotas se replantearán y comprobarán en obra antes de su ejecución.

4.- El acero deberá estar homologado con el sello de conformidad CIETSD.

5.- En todas las armaduras en contacto con el concreto en contacto con encofrados se dispondrán separadores de la medida adecuada.

Título del Proyecto:
PROYECTO BÁSICO Y DE EJECUCIÓN DE COMPLEJO DEPORTIVO "SANTA MARINA FASE II" EN REDONDELA

Promotor:
CONVENIO DIPUTACIÓN DE PONTEVEDRA Y AYUNTAMIENTO DE REDONDELA

Situación: Av. Santa Mariña s/n, Redondela
Provincia de Pontevedra

Designación del Plano:
ESTRUCTURA: estructura grada

Fecha: septiembre 2013

Escala: A1:1,75

Nº Plano: E-02

ARQUITECTO: Javier Andres Leta Otero

CONSEJO REGULADOR DE INGENIEROS DE ENFERMERIA DE PONTEVEDRA